

**Monitorização dos Cursos de Licenciatura e Mestrado**

# **Aproveitamento Escolar**

Ano Lectivo: 2016-17

**GAGQ**

Gabinete de Avaliação e Garantia da Qualidade

Maio de 2018

## ÍNDICE

---

### Cursos de Licenciatura

Código	Curso	
9021	LCAe	Licenciatura em Ciências Aeronáuticas 4
9073	LDPG	Licenciatura em Design e Produção Gráfica 7
9853	LEBa	Licenciatura em Educação Básica 12
8522	LERA	Licenciatura em Energias Renováveis e Ambiente 15
8383	LEPC	Licenciatura em Engenharia da Proteção Civil 18
8187	LEST	Licenciatura em Engenharia de Segurança do Trabalho 21
8042	LGAe	Licenciatura em Gestão Aeronáutica 24
8181	LGAu	Licenciatura em Gestão Autárquica 27
9173	LGHo	Licenciatura em Gestão Hoteleira 30
100	LOOp	Licenciatura em Ótica e Optometria 33

### Cursos de Mestrado

Código	Curso	
6914	MEPE	Mestrado em Educação Pré-Escolar 36
6915	MEPE1C	Mestrado em Educação Pré-Escolar e Ensino do 1º Ciclo do Ensino Básico 39
852	MEI1C	Mestrado no Ensino de Inglês no 1º Ciclo do Ensino Básico 42
840	MGSST	Mestrado em Gestão de Segurança e Saúde no Trabalho 45
8181	MGAu	Mestrado em Gestão Autárquica 48
512	MOTA	Mestrado em Operações Transporte Aéreo 51
560	MRPC	Mestrado em Riscos e Proteção Civil 54



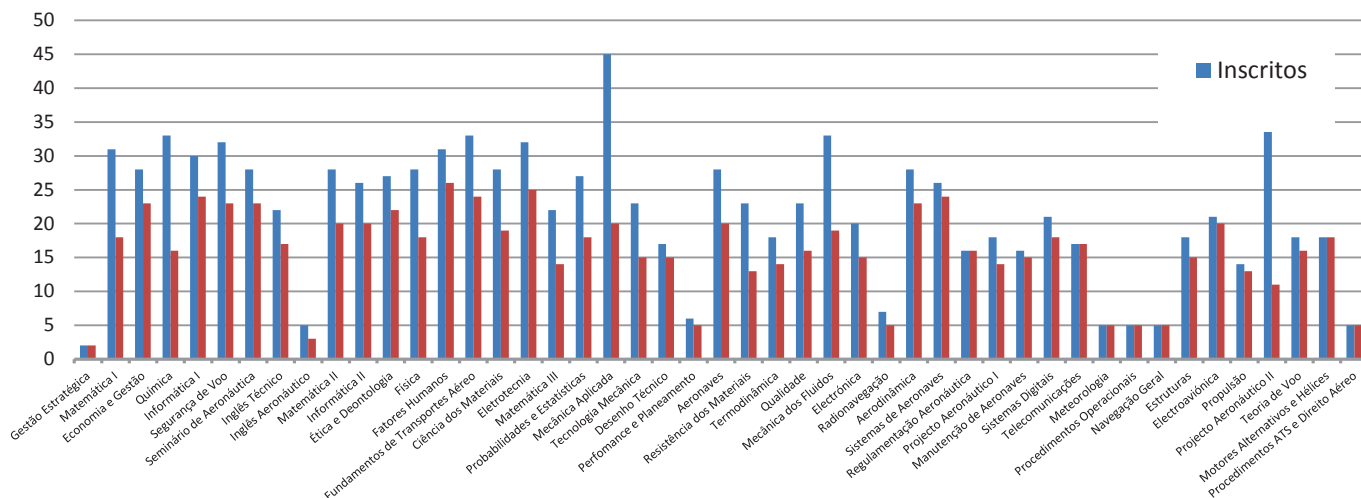
**Aproveitamento Escolar nas Unidades Curriculares :**

<b>Código UC</b>	<b>Nome da UC</b>	<b>Inscritos (1)</b>	<b>Aprov./Credit. (2)</b>	<b>% Aprovados (3)</b>	<b>CM Aprovados (4)</b>
8042132	Gestão Estratégica	2	2	100%	C
9021201	Matemática I	31	18	58%	15,3
9021202	Economia e Gestão	28	23	82%	13,4
9021203	Química	33	16	48%	14,8
9021204	Informática I	30	24	80%	14,9
9021205	Segurança de Voo	32	23	72%	15,4
9021206	Seminário de Aeronáutica	28	23	82%	14,3
9021207	Inglês Técnico	22	17	77%	14,3
9021208	Inglês Aeronáutico	5	3	60%	18,0
9021209	Matemática II	28	20	71%	13,8
9021210	Informática II	26	20	77%	14,7
9021211	Ética e Deontologia	27	22	81%	17,4
9021212	Física	28	18	64%	13,6
9021213	Fatores Humanos	31	26	84%	15,7
9021214	Fundamentos de Transportes Aéreo	33	24	73%	15,0
9021215	Ciência dos Materiais	28	19	68%	12,5
9021216	Eletrotecnia	32	25	78%	12,7
9021217	Matemática III	22	14	64%	13,1
9021218	Probabilidades e Estatísticas	27	18	67%	12,7
9021219	Mecânica Aplicada	45	20	44%	12,4
9021220	Tecnologia Mecânica	23	15	65%	12,7
9021221	Desenho Técnico	17	15	88%	15,1
9021222	Performance e Planeamento	6	5	83%	C
9021223	Aeronaves	28	20	71%	12,9
9021224	Resistência dos Materiais	23	13	57%	11,6
9021225	Termodinâmica	18	14	78%	13,9
9021226	Qualidade	23	16	70%	13,9
9021227	Mecânica dos Fluidos	33	19	58%	11,6
9021228	Electrónica	20	15	75%	13,3
9021229	Radionavegação	7	5	71%	C
9021230	Aerodinâmica	28	23	82%	11,7
9021231	Sistemas de Aeronaves	26	24	92%	11,8
9021232	Regulamentação Aeronáutica	16	16	100%	13,7
9021233	Projecto Aeronáutico I	18	14	78%	16,1
9021234	Manutenção de Aeronaves	16	15	94%	12,5
9021235	Sistemas Digitais	21	18	86%	13,1
9021236	Telecomunicações	17	17	100%	13,8
9021237	Meteorologia	5	5	100%	C
9021238	Procedimentos Operacionais	5	5	100%	C
9021239	Navegação Geral	5	5	100%	C
9021240	Estruturas	18	15	83%	12,5
9021241	Electroaviónica	21	20	95%	13,2
9021242	Propulsão	14	13	93%	12,8
9021243	Projecto Aeronáutico II	38	11	29%	16,5
9021244	Teoria de Voo	18	16	89%	12,1
9021245	Motores Alternativos e Hélices	18	18	100%	13,5
9021246	Procedimentos ATS e Direito Aéreo	5	5	100%	C
<b>Médias do Curso:</b>		<b>22</b>	<b>16</b>	<b>73%</b>	<b>13,8</b>

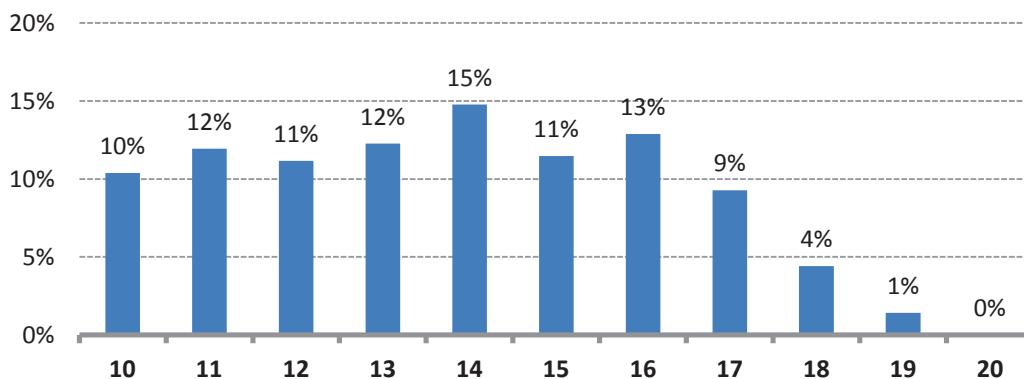
**Notas:**

- (1) Alunos Inscritos no Portal Académico
- (2) Alunos com Aprovação ou Creditação no Portal Académico
- (3) % de Alunos Aprovados ou com Creditação (2) em relação a Inscritos (1)
- (4) Classificação Média dos Alunos Avaliados e Aprovados (C=Creditações, não são consideradas)

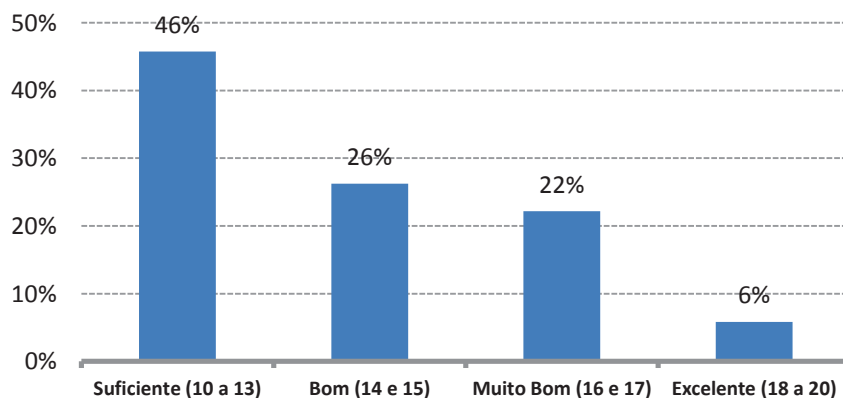
**Alunos Inscritos e Aprovados a cada UC:**



**Distribuição das Classificações Finais de todos os Alunos e todas as UCs do Curso:**



**Distribuição das Classificações Finais de todos os Alunos e todas as UCs do Curso relativamente à Menção Qualitativa definida no DL 42/2005:**



**Distribuição das Classificações Finais em cada UC:**

Código UC	Nome da UC	Distribuição das Classificações										
		10	11	12	13	14	15	16	17	18	19	20
9021202	Economia e Gestão	2	2	3	5	5	1	4	1	0	0	0
9021203	Química	0	1	2	0	3	4	3	2	1	0	0
9021204	Informática I	4	0	1	1	1	2	5	6	2	0	0
9021205	Segurança de Voo	0	1	0	3	4	1	4	8	1	0	0
9021206	Seminário de Aeronáutica	1	1	0	2	2	0	3	2	0	0	0
9021207	Inglês Técnico	4	2	0	0	0	1	2	3	2	1	0
9021208	Inglês Aeronáutico	0	0	0	0	0	0	0	0	1	0	0
9021209	Matemática II	3	2	2	2	2	2	4	3	0	0	0
9021210	Informática II	1	2	1	1	3	5	1	5	1	0	0
9021211	Ética e Deontologia	0	0	0	0	0	0	2	10	9	1	0
9021212	Física	3	3	0	0	6	2	2	1	0	1	0
9021213	Fatores Humanos	0	0	0	2	2	3	9	4	1	0	0
9021214	Fundamentos de Transportes Aéreo	0	0	2	4	4	4	5	4	0	1	0
9021215	Ciência dos Materiais	3	4	2	5	3	1	0	1	0	0	0
9021216	Eletrotecnia	2	2	3	6	3	1	1	0	0	0	0
9021217	Matemática III	3	1	1	1	4	2	2	0	0	0	0
9021218	Probabilidades e Estatísticas	4	2	2	3	4	1	2	0	0	0	0
9021219	Mecânica Aplicada	6	4	1	1	4	2	2	0	0	0	0
9021220	Tecnologia Mecânica	0	2	5	5	1	2	0	0	0	0	0
9021221	Desenho Técnico	0	0	2	0	4	1	5	2	1	0	0
9021223	Aeronaves	2	3	0	3	4	3	0	0	0	0	0
9021224	Resistência dos Materiais	3	3	4	2	1	0	0	0	0	0	0
9021225	Termodinâmica	1	0	0	5	3	3	2	0	0	0	0
9021226	Qualidade	2	0	2	2	1	5	4	0	0	0	0
9021227	Mecânica dos Fluidos	5	5	3	4	2	0	0	0	0	0	0
9021228	Electrónica	2	0	1	2	1	1	0	0	0	1	0
9021230	Aerodinâmica	2	4	3	2	1	0	0	0	0	0	0
9021231	Sistemas de Aeronaves	0	10	5	1	1	1	0	0	0	0	0
9021232	Regulamentação Aeronáutica	1	1	1	3	2	4	0	0	1	0	0
9021233	Projecto Aeronáutico I	0	0	0	0	0	4	6	3	1	0	0
9021234	Manutenção de Aeronaves	4	1	5	0	1	3	0	1	0	0	0
9021235	Sistemas Digitais	1	2	1	6	1	1	1	1	0	0	0
9021236	Telecomunicações	0	3	0	1	3	3	1	1	0	0	0
9021240	Estruturas	3	1	5	2	1	1	2	0	0	0	0
9021241	Electroaviónica	0	4	2	0	5	1	2	0	0	0	0
9021242	Propulsão	0	5	3	0	1	2	2	0	0	0	0
9021243	Projecto Aeronáutico II	0	0	0	0	2	1	3	0	4	1	0
9021244	Teoria de Voo	2	3	7	0	2	0	1	0	0	0	0
9021245	Motores Alternativos e Hélices	0	2	2	1	4	3	1	0	0	0	0
<b>Valores Médios:</b>		10%	12%	11%	12%	15%	11%	13%	9%	4%	1%	0%

**Aproveitamento Escolar nas Unidades Curriculares :**

<b>Código UC</b>	<b>Nome da UC</b>	<b>Inscritos (1)</b>	<b>Aprovados (2)</b>	<b>% Aprovados (3)</b>	<b>CM Aprovados (4)</b>
9073001	Introdução ao Design Gráfico I	1	1	100%	14,0
9073002	Processos e Tecnologias Gráficas I	2	1	50%	17,0
9073003	Edição Eletrónica I	1	1	100%	16,0
9073004	Desenho I	2	1	50%	11,0
9073005	História de Arte	1	1	100%	10,0
9073006	Teoria da Cor	9	8	89%	14,1
9073009	Animação	8	6	75%	14,0
9073012	Introdução ao Design Gráfico II	1	1	100%	14,0
9073013	Processos e Tecnologias Gráficas II	2	2	100%	13,0
9073014	Edição Electrónica II	1	1	100%	16,0
9073015	Desenho II	4	2	50%	15,5
9073016	História do Design	2	2	100%	13,0
9073017	Comunicação e Cultura Visuais	2	1	50%	15,0
9073018	Design Gráfico I	16	13	81%	15,5
9073019	Ilustração	18	13	72%	15,2
9073020	Pré-Media	18	13	72%	14,2
9073021	Desenho Técnico	19	17	89%	13,6
9073022	Fotografia I	16	14	88%	15,9
9073023	Tipografia	17	14	82%	13,9
9073024	Design Gráfico II	18	13	72%	16,1
9073025	Design Editorial	17	12	71%	14,3
9073026	Imagem Corporativa I	19	10	53%	13,7
9073027	Materiais	18	13	72%	13,0
9073028	Fotografia II	16	13	81%	15,8
9073029	Imagem Corporativa II	13	10	77%	15,4
9073030	Design de Embalagem I	9	8	89%	15,3
9073031	Impressão e Controlo de Qualidade	8	8	100%	14,1
9073032	Marketing	11	11	100%	14,8
9073033	Publicações Digitais	7	7	100%	16,0
9073034	Tratamento Digital de Imagem	6	6	100%	14,7
9073035	Orçamentação e Gestão Organizacional	9	9	100%	13,8
9073036	Projeto	8	6	75%	15,5
9073037	Design de Embalagem II	11	10	91%	15,4
9073038	Publicidade e Direcção de Arte	9	8	89%	16,9
9073039	Ética e Deontologia Profissional	8	8	100%	17,4
9073041	Design de Informação	9	8	89%	15,1

(continua na página seguinte)

**Notas:**

- (1) Alunos Inscritos no Portal Académico
- (2) Alunos com Classificação Positiva no Portal Académico
- (3) % de Alunos Aprovados ou com Creditação (2) em relação a Inscritos (1)
- (4) Classificação Média dos Alunos Aprovados

**Aproveitamento Escolar nas Unidades Curriculares (continuação) :**

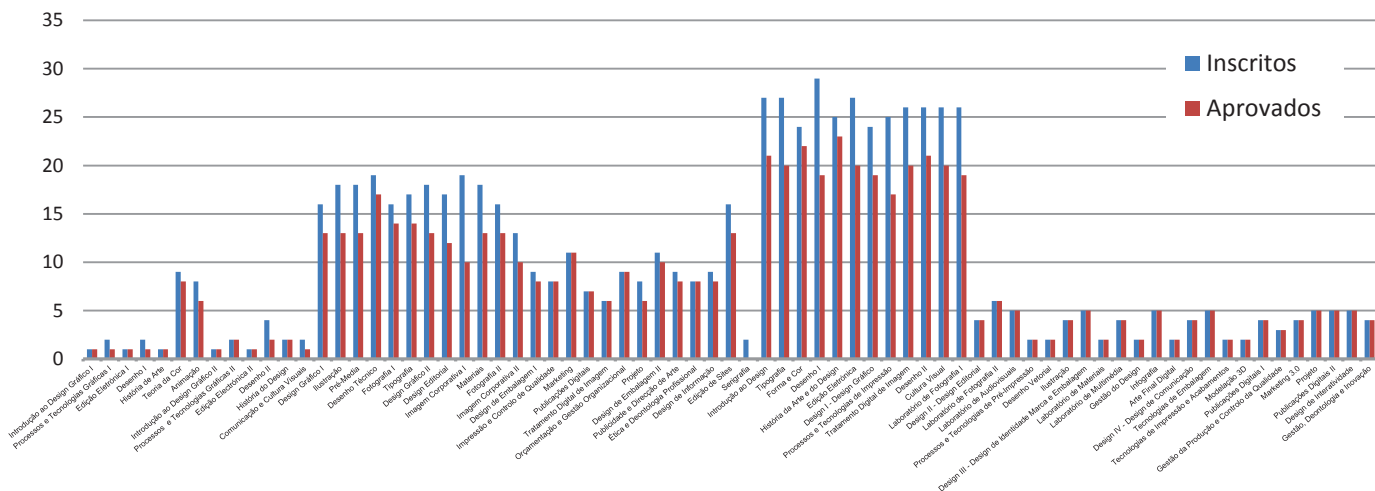
<b>Código UC</b>	<b>Nome da UC</b>	<b>Inscritos (1)</b>	<b>Aprov./Credit. (2)</b>	<b>% Aprovados (3)</b>	<b>CM Aprovados (4)</b>
9073044	Edição de Sites	16	13	81%	15,5
9073053	Serigrafia	2	0	0%	C
9073101	Introdução ao Design	27	21	78%	15,1
9073102	Tipografia	27	20	74%	14,3
9073103	Forma e Cor	24	22	92%	16,4
9073104	Desenho I	29	19	66%	15,3
9073105	História da Arte e do Design	25	23	92%	14,1
9073106	Edição Eletrónica	27	20	74%	15,2
9073107	Design I - Design Gráfico	24	19	79%	17,2
9073108	Processos e Tecnologias de Impressão	25	17	68%	12,9
9073109	Tratamento Digital de Imagem	26	20	77%	15,1
9073110	Desenho II	26	21	81%	15,5
9073111	Cultura Visual	26	20	77%	14,6
9073112	Laboratório de Fotografia I	26	19	73%	14,4
9073113	Design II - Design Editorial	4	4	100%	17,8
9073114	Laboratório de Fotografia II	6	6	100%	16,5
9073115	Laboratório de Audiovisuais	5	5	100%	15,3
9073116	Processos e Tecnologias de Pré-Impressão	2	2	100%	13,0
9073117	Desenho Vetorial	2	2	100%	15,0
9073118	Ilustração	4	4	100%	17,8
9073119	Design III - Design de Identidade Marca e Embalagem	5	5	100%	18,0
9073120	Laboratório de Materiais	2	2	100%	15,0
9073121	Laboratório de Multimédia	4	4	100%	16,0
9073122	Gestão do Design	2	2	100%	14,0
9073124	Infografia	5	5	100%	18,0
9073126	Arte Final Digital	2	2	100%	14,0
9073127	Design IV - Design de Comunicação	4	4	100%	15,8
9073129	Tecnologias de Embalagem	5	5	100%	17,4
9073132	Tecnologias de Impressão e Acabamentos	2	2	100%	14,0
9073133	Modelação 3D	2	2	100%	16,5
9073134	Publicações Digitais I	4	4	100%	17,3
9073135	Gestão da Produção e Controlo da Qualidade	3	3	100%	13,7
9073136	Marketing 3.0	4	4	100%	16,5
9073137	Projeto	5	5	100%	18,0
9073138	Publicações Digitais II	5	5	100%	17,0
9073139	Design de Interatividade	5	5	100%	16,2
9073140	Gestão, Deontologia e Inovação	4	4	100%	16,8
<b>Médias do Curso:</b>		<b>11</b>	<b>8</b>	<b>81%</b>	<b>15,2</b>

**Notas:**

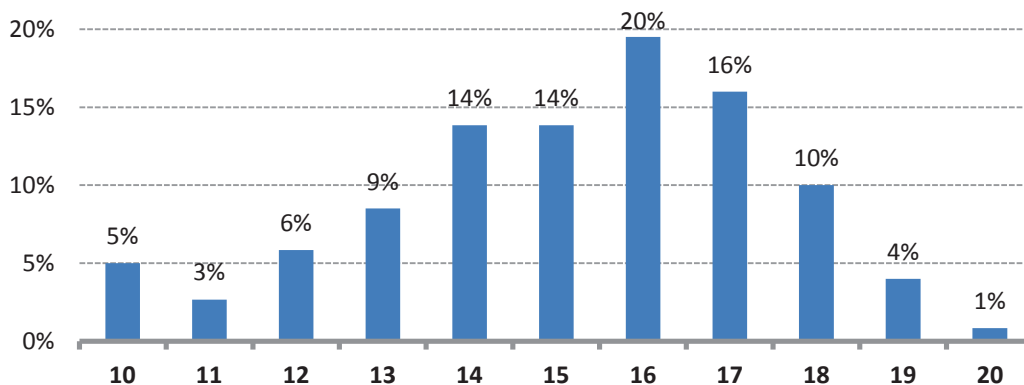
- (1) Alunos Inscritos no Portal Académico
- (2) Alunos com Aprovação ou Creditação no Portal Académico
- (3) % de Alunos Aprovados (2) em relação a Inscritos (1)
- (4) Classificação Média dos Alunos Avaliados e Aprovados (C=Creditações, não são consideradas)



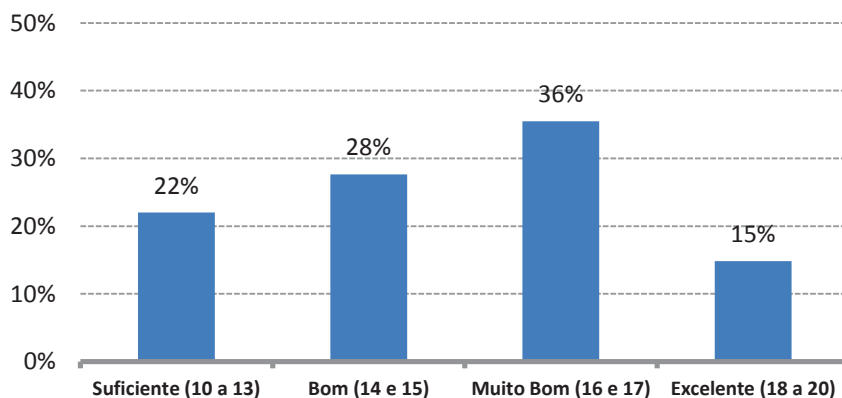
**Alunos Inscritos e Aprovados a cada UC:**



**Distribuição das Classificações Finais de todos os Alunos e todas as UCs do Curso:**



**Distribuição das Classificações Finais de todos os Alunos e todas as UCs do Curso relativamente à Menção Qualitativa definida no DL 42/2005:**



**Distribuição das Classificações Finais em cada UC:**

Código UC	Nome da UC	Distribuição das Classificações										
		10	11	12	13	14	15	16	17	18	19	20
9073001	Introdução ao Design Gráfico I	0	0	0	0	1	0	0	0	0	0	0
9073002	Processos e Tecnologias Gráficas I	0	0	0	0	0	0	0	1	0	0	0
9073003	Edição Eletrónica I	0	0	0	0	0	0	1	0	0	0	0
9073004	Desenho I	0	1	0	0	0	0	0	0	0	0	0
9073005	História de Arte	1	0	0	0	0	0	0	0	0	0	0
9073006	Teoria da Cor	1	0	0	1	3	1	1	1	0	0	0
9073009	Animação	0	1	0	1	0	4	0	0	0	0	0
9073012	Introdução ao Design Gráfico II	0	0	0	0	1	0	0	0	0	0	0
9073013	Processos e Tecnologias Gráficas II	0	0	1	0	1	0	0	0	0	0	0
9073014	Edição Electrónica II	0	0	0	0	0	0	1	0	0	0	0
9073015	Desenho II	0	0	0	0	0	1	1	0	0	0	0
9073016	História do Design	0	0	0	2	0	0	0	0	0	0	0
9073017	Comunicação e Cultura Visuais	0	0	0	0	0	1	0	0	0	0	0
9073018	Design Gráfico I	1	0	0	1	0	3	5	2	0	1	0
9073019	Ilustração	1	1	0	0	0	5	4	0	0	2	0
9073020	Pré-Media	2	0	1	3	0	3	1	1	2	0	0
9073021	Desenho Técnico	2	2	0	3	6	1	0	2	1	0	0
9073022	Fotografia I	0	0	0	0	3	3	3	2	3	0	0
9073023	Tipografia	4	0	0	2	2	1	1	2	2	0	0
9073024	Design Gráfico II	0	1	0	0	1	1	6	1	2	0	1
9073025	Design Editorial	1	0	1	1	5	1	1	0	2	0	0
9073026	Imagem Corporativa I	1	0	3	2	1	0	1	1	1	0	0
9073027	Materiais	1	1	4	1	4	1	1	0	0	0	0
9073028	Fotografia II	0	0	0	1	2	0	6	4	0	0	0
9073029	Imagem Corporativa II	0	1	0	1	0	2	3	2	1	0	0
9073030	Design de Embalagem I	0	0	0	2	1	1	1	3	0	0	0
9073031	Impressão e Controlo de Qualidade	0	0	2	0	3	1	2	0	0	0	0
9073032	Marketing	0	0	3	0	0	1	7	0	0	0	0
9073033	Publicações Digitais	0	0	0	0	2	2	0	0	3	0	0
9073034	Tratamento Digital de Imagem	0	0	0	2	2	0	0	2	0	0	0
9073035	Orçamentação e Gestão Organizacional	0	0	1	2	4	2	0	0	0	0	0
9073036	Projeto	0	0	0	0	0	4	1	1	0	0	0
9073037	Design de Embalagem II	0	0	1	0	1	3	3	1	1	0	0
9073038	Publicidade e Direcção de Arte	0	0	0	0	0	1	2	3	1	1	0
9073039	Ética e Deontologia Profissional	0	0	0	0	0	0	1	3	4	0	0
9073041	Design de Informação	0	1	0	1	1	0	2	3	0	0	0

(continua na página seguinte)

**Distribuição das Classificações Finais em cada UC (continuação):**

Código UC	Nome da UC	Distribuição das Classificações										
		10	11	12	13	14	15	16	17	18	19	20
9073044	Edição de Sites	0	1	1	0	3	1	4	1	0	0	2
9073101	Introdução ao Design	1	0	0	3	5	2	4	4	2	0	0
9073102	Tipografia	1	0	0	7	3	1	2	4	0	0	0
9073103	Forma e Cor	0	0	1	0	2	2	5	7	4	1	0
9073104	Desenho I	2	0	0	1	2	4	2	0	4	1	0
9073105	História da Arte e do Design	2	0	6	3	2	3	2	1	4	0	0
9073106	Edição Eletrónica	0	1	1	2	1	4	2	7	0	0	0
9073107	Design I - Design Gráfico	0	0	0	1	0	2	4	3	2	7	0
9073108	Processos e Tecnologias de Impressão	3	3	2	1	3	3	2	0	0	0	0
9073109	Tratamento Digital de Imagem	2	0	1	1	1	5	7	0	2	1	0
9073110	Desenho II	0	0	3	1	3	2	3	4	1	0	2
9073111	Cultura Visual	1	0	0	4	2	4	4	1	1	0	0
9073112	Laboratório de Fotografia I	1	2	1	1	3	3	4	2	1	0	0
9073113	Design II - Design Editorial	0	0	0	0	0	0	0	2	1	1	0
9073114	Laboratório de Fotografia II	0	0	0	0	1	1	0	2	2	0	0
9073115	Laboratório de Audiovisuais	0	0	0	0	0	2	1	0	0	0	0
9073116	Processos e Tecnologias de Pré-Impressão	1	0	0	0	0	0	1	0	0	0	0
9073117	Desenho Vetorial	0	0	0	0	1	0	1	0	0	0	0
9073118	Ilustração	0	0	0	0	0	0	0	2	1	1	0
9073119	Design III - Design de Identidade Marca e	0	0	0	0	0	0	0	2	1	2	0
9073120	Laboratório de Materiais	0	0	0	0	1	0	1	0	0	0	0
9073121	Laboratório de Multimédia	0	0	0	0	0	1	1	1	0	0	0
9073122	Gestão do Design	0	0	1	0	0	0	1	0	0	0	0
9073124	Infografia	0	0	0	0	0	0	0	2	1	2	0
9073126	Arte Final Digital	0	0	0	0	1	0	0	0	0	0	0
9073127	Design IV - Design de Comunicação	0	0	0	0	2	0	0	1	1	0	0
9073129	Tecnologias de Embalagem	0	0	0	0	0	0	0	3	2	0	0
9073132	Tecnologias de Impressão e Acabamento	0	0	0	0	2	0	0	0	0	0	0
9073133	Modelação 3D	0	0	0	0	0	0	1	1	0	0	0
9073134	Publicações Digitais I	0	0	0	0	0	0	1	1	2	0	0
9073135	Gestão da Produção e Controlo da Qualidade	1	0	1	0	0	0	0	0	0	1	0
9073136	Marketing 3.0	0	0	0	0	0	0	2	2	0	0	0
9073137	Projeto	0	0	0	0	0	0	0	2	1	2	0
9073138	Publicações Digitais II	0	0	0	0	0	0	2	1	2	0	0
9073139	Design de Interatividade	0	0	0	0	0	0	4	1	0	0	0
9073140	Gestão, Deontologia e Inovação	0	0	0	0	1	0	1	0	1	1	0
9073141	Seminários	0	0	0	0	0	0	0	4	1	0	0
<b>Valores Médios:</b>		5%	4%	6%	8%	13%	13%	17%	15%	10%	6%	3%

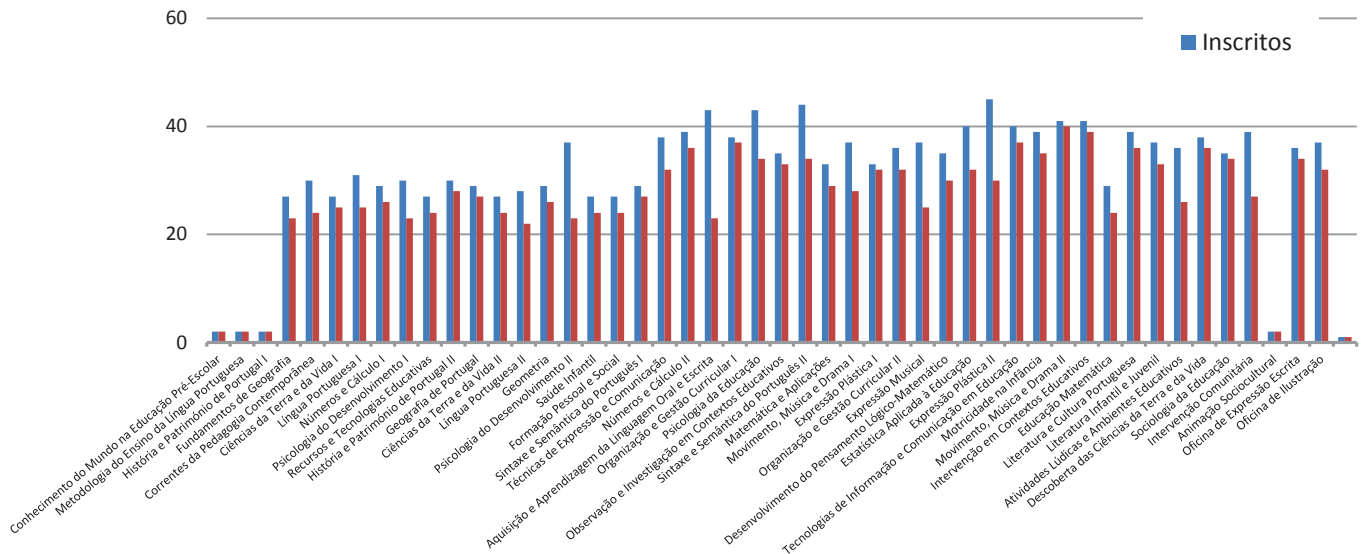
**Aproveitamento Escolar nas Unidades Curriculares :**

<b>Código UC</b>	<b>Nome da UC</b>	<b>Inscritos (1)</b>	<b>Aprov./Credit. (2)</b>	<b>% Aprovados (3)</b>	<b>CM Aprovados (4)</b>
6914207	Descoberta da Matemática na Educação Pré-Escolar	2	2	100%	16,0
6914208	Conhecimento do Mundo na Educação Pré-Escolar	2	2	100%	17,5
6915208	Metodologia do Ensino da Língua Portuguesa	2	2	100%	17,0
9853201	História e Património de Portugal I	27	23	85%	12,3
9853202	Fundamentos de Geografia	30	24	80%	13,0
9853203	Correntes da Pedagogia Contemporânea	27	25	93%	16,3
9853204	Ciências da Terra e da Vida I	31	25	81%	12,4
9853205	Língua Portuguesa I	29	26	90%	13,5
9853206	Números e Cálculo I	30	23	77%	12,8
9853207	Psicologia do Desenvolvimento I	27	24	89%	13,6
9853208	Recursos e Tecnologias Educativas	30	28	93%	15,3
9853209	História e Património de Portugal II	29	27	93%	14,1
9853210	Geografia de Portugal	27	24	89%	13,3
9853211	Ciências da Terra e da Vida II	28	22	79%	12,5
9853212	Língua Portuguesa II	29	26	90%	14,8
9853213	Geometria	37	23	62%	12,8
9853214	Psicologia do Desenvolvimento II	27	24	89%	13,0
9853215	Saúde Infantil	27	24	89%	13,1
9853217	Formação Pessoal e Social	29	27	93%	16,3
9853221	Sintaxe e Semântica do Português I	38	32	84%	13,8
9853222	Técnicas de Expressão e Comunicação	39	36	92%	14,7
9853223	Números e Cálculo II	43	23	53%	12,5
9853224	Aquisição e Aprendizagem da Linguagem Oral e Escrita	38	37	97%	12,4
9853225	Organização e Gestão Curricular I	43	34	79%	12,1
9853226	Psicologia da Educação	35	33	94%	13,3
9853227	Observação e Investigação em Contextos Educativos	44	34	77%	13,1
9853228	Sintaxe e Semântica do Português II	33	29	88%	14,7
9853229	Matemática e Aplicações	37	28	76%	13,8
9853230	Movimento, Música e Drama I	33	32	97%	16,0
9853231	Expressão Plástica I	36	32	89%	15,4
9853232	Organização e Gestão Curricular II	37	25	68%	13,5
9853233	Expressão Musical	35	30	86%	14,9
9853234	Desenvolvimento do Pensamento Lógico-Matemático	40	32	80%	14,1
9853235	Estatística Aplicada à Educação	45	30	67%	13,2
9853236	Expressão Plástica II	40	37	93%	15,9
9853237	Tecnologias de Informação e Comunicação em Educação	39	35	90%	16,5
9853238	Motricidade na Infância	41	40	98%	16,0
9853239	Movimento, Música e Drama II	41	39	95%	16,4
9853240	Intervenção em Contextos Educativos	29	24	83%	14,8
9853241	Educação Matemática	39	36	92%	15,4
9853242	Literatura e Cultura Portuguesa	37	33	89%	14,5
9853243	Literatura Infantil e Juvenil	36	26	72%	13,8
9853244	Atividades Lúdicas e Ambientes Educativos	38	36	95%	17,1
9853245	Descoberta das Ciências da Terra e da Vida	35	34	97%	15,0
9853246	Sociologia da Educação	39	27	69%	12,6
9853249	Intervenção Comunitária	2	2	100%	14,0
9853250	Animação Sociocultural	36	34	94%	16,9
9853252	Oficina de Expressão Escrita	37	32	86%	14,9
9853253	Oficina de Ilustração	1	1	100%	12,0
<b>Médias do Curso:</b>		<b>32</b>	<b>27</b>	<b>85%</b>	<b>14,4</b>

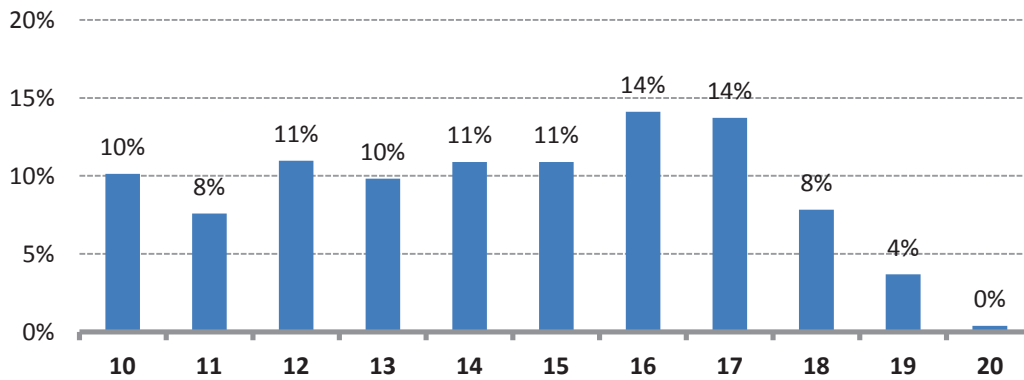
**Notas:**

- (1) Alunos Inscritos no Portal Académico
- (2) Alunos com Aprovação ou Creditação no Portal Académico
- (3) % de Alunos Aprovados ou com Creditação (2) em relação a Inscritos (1)
- (4) Classificação Média dos Alunos Avaliados e Aprovados (C=Creditações, não são consideradas)

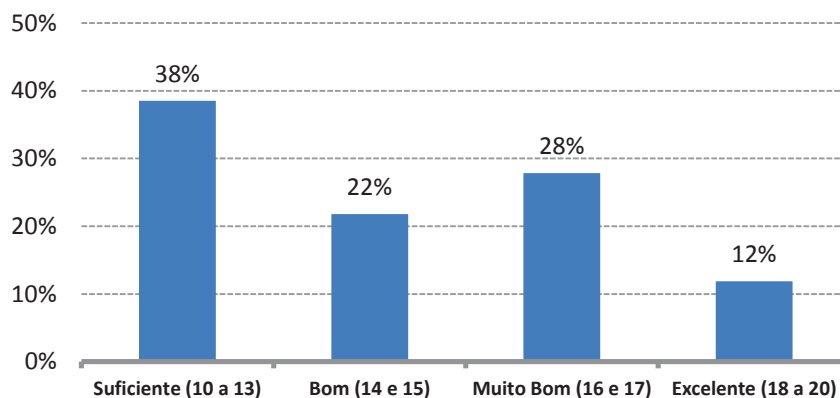
**Alunos Inscritos e Aprovados a cada UC:**



**Distribuição das Classificações Finais de todos os Alunos e todas as UCs do Curso:**



**Distribuição das Classificações Finais de todos os Alunos e todas as UCs do Curso relativamente à Menção Qualitativa definida no DL 42/2005:**



**Distribuição das Classificações Finais em cada UC:**

Código UC	Nome da UC	Distribuição das Classificações										
		10	11	12	13	14	15	16	17	18	19	20
6914207	Descoberta da Matemática na Educação Pré-Es	0	0	0	0	0	0	2	0	0	0	0
6914208	Conhecimento do Mundo na Educação Pré-Es	0	0	0	0	0	0	0	1	1	0	0
6915208	Metodologia do Ensino da Língua Portuguesa	0	0	0	0	0	0	0	2	0	0	0
9853201	História e Património de Portugal I	5	4	3	5	5	0	0	1	0	0	0
9853202	Fundamentos de Geografia	3	5	4	3	2	2	4	0	0	1	0
9853203	Correntes da Pedagogia Contemporânea	0	0	0	0	2	4	6	11	2	0	0
9853204	Ciências da Terra e da Vida I	4	7	6	0	3	1	3	1	0	0	0
9853205	Língua Portuguesa I	3	1	7	4	2	4	2	1	1	1	0
9853206	Números e Cálculo I	7	4	2	3	1	0	1	3	1	1	0
9853207	Psicologia do Desenvolvimento I	2	1	2	11	0	2	4	1	1	0	0
9853208	Recursos e Tecnologias Educativas	2	0	3	1	1	2	9	9	1	0	0
9853209	História e Património de Portugal II	0	3	3	3	5	8	3	2	0	0	0
9853210	Geografia de Portugal	3	4	2	1	7	4	1	1	1	0	0
9853211	Ciências da Terra e da Vida II	4	3	6	4	1	3	0	0	1	0	0
9853212	Língua Portuguesa II	2	1	2	4	5	1	2	3	5	1	0
9853213	Geometria	4	4	5	3	2	2	0	1	2	0	0
9853214	Psicologia do Desenvolvimento II	2	2	7	6	3	1	2	0	0	1	0
9853215	Saúde Infantil	2	3	5	5	4	2	1	1	1	0	0
9853217	Formação Pessoal e Social	0	0	1	1	0	1	10	12	2	0	0
9853221	Sintaxe e Semântica do Português I	5	5	4	3	1	3	3	3	3	2	0
9853222	Técnicas de Expressão e Comunicação	1	3	3	3	9	4	4	3	5	1	0
9853223	Números e Cálculo II	10	1	2	3	1	1	2	1	2	0	0
9853224	Aquisição e Aprendizagem da Linguagem Oral	7	7	7	5	6	3	1	1	0	0	0
9853225	Organização e Gestão Curricular I	11	7	5	2	3	1	2	3	0	0	0
9853226	Psicologia da Educação	2	4	5	7	6	6	2	1	0	0	0
9853227	Observação e Investigação em Contextos Edu	4	2	8	8	4	4	2	2	0	0	0
9853228	Sintaxe e Semântica do Português II	2	1	4	4	4	2	5	1	3	3	0
9853229	Matemática e Aplicações	8	3	2	3	0	0	3	3	4	1	1
9853230	Movimento, Música e Drama I	0	0	0	2	1	5	13	10	1	0	0
9853231	Expressão Plástica I	1	0	2	2	4	5	9	5	3	1	0
9853232	Organização e Gestão Curricular II	4	4	2	1	4	3	4	3	0	0	0
9853233	Expressão Musical	1	0	3	1	7	7	7	1	2	0	1
9853234	Desenvolvimento do Pensamento Lógico-Mate	5	4	2	3	4	2	5	3	0	3	1
9853235	Estatística Aplicada à Educação	4	4	5	3	7	2	2	1	1	1	0
9853236	Expressão Plástica II	2	2	2	1	1	5	5	8	6	5	0
9853237	Tecnologias de Informação e Comunicação en	3	0	0	0	1	3	5	8	12	3	0
9853238	Motricidade na Infância	1	1	0	0	4	7	7	15	5	0	0
9853239	Movimento, Música e Drama II	0	0	0	1	3	6	8	14	6	1	0
9853240	Intervenção em Contextos Educativos	1	1	4	1	2	4	4	4	3	0	0
9853241	Educação Matemática	4	0	0	2	4	3	9	8	5	1	0
9853242	Literatura e Cultura Portuguesa	1	1	4	4	5	5	7	6	0	0	0
9853243	Literatura Infantil e Juvenil	4	1	3	4	2	4	6	1	1	0	0
9853244	Atividades Lúdicas e Ambientes Educativos	0	1	3	0	1	3	4	3	6	13	2
9853245	Descoberta das Ciências da Terra e da Vida	1	0	4	3	3	9	4	8	2	0	0
9853246	Sociologia da Educação	5	2	6	6	5	0	3	0	0	0	0
9853249	Intervenção Comunitária	0	0	1	0	0	0	1	0	0	0	0
9853250	Animação Sociocultural	0	1	0	1	1	3	4	9	10	5	0
9853252	Oficina de Expressão Escrita	2	2	3	1	6	5	3	4	3	3	0
9853253	Oficina de Ilustração	0	0	1	0	0	0	0	0	0	0	0
<b>Valores Médios:</b>		10%	8%	11%	10%	11%	11%	14%	14%	8%	4%	0%

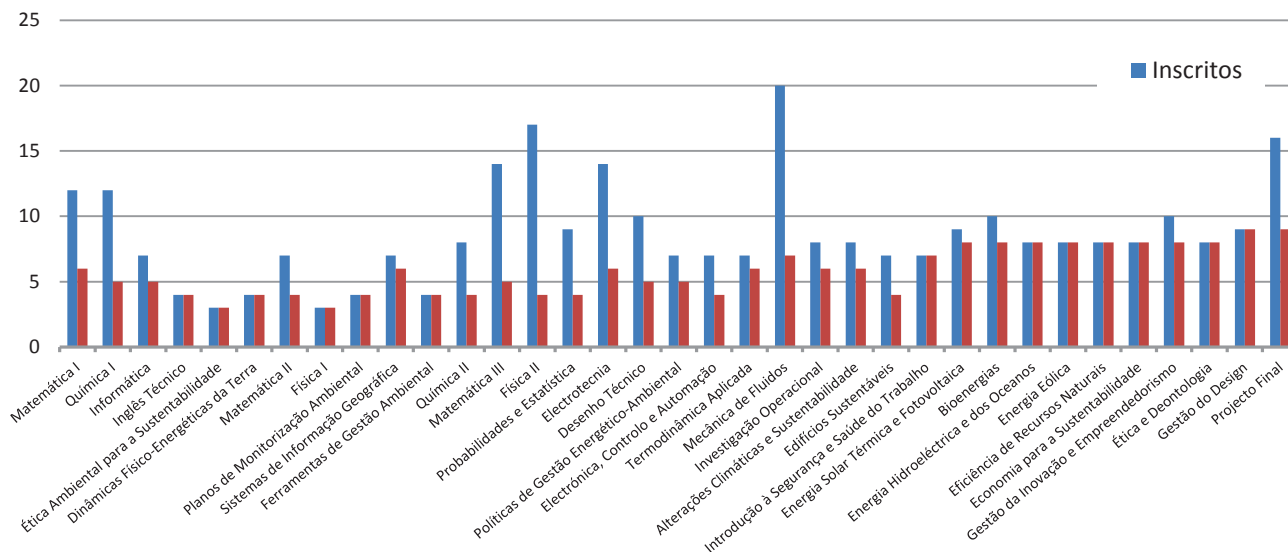
**Aproveitamento Escolar nas Unidades Curriculares :**

<b>Código UC</b>	<b>Nome da UC</b>	<b>Inscritos (1)</b>	<b>Aprov./Credit. (2)</b>	<b>% Aprovados (3)</b>	<b>CM Aprovados (4)</b>
8522001	Matemática I	12	6	50%	11,5
8522002	Química I	12	5	42%	12,4
8522003	Informática	7	5	71%	11,6
8522004	Inglês Técnico	4	4	100%	14,0
8522005	Ética Ambiental para a Sustentabilidade	3	3	100%	12,7
8522006	Dinâmicas Físico-Energéticas da Terra	4	4	100%	13,8
8522007	Matemática II	7	4	57%	11,5
8522008	Física I	3	3	100%	12,0
8522009	Planos de Monitorização Ambiental	4	4	100%	13,0
8522010	Sistemas de Informação Geográfica	7	6	86%	13,3
8522011	Ferramentas de Gestão Ambiental	4	4	100%	13,0
8522012	Química II	8	4	50%	11,5
8522013	Matemática III	14	5	36%	11,6
8522014	Física II	17	4	24%	12,0
8522015	Probabilidades e Estatística	9	4	44%	10,0
8522016	Electrotecnia	14	6	43%	11,2
8522017	Desenho Técnico	10	5	50%	14,2
8522018	Políticas de Gestão Energético-Ambiental	7	5	71%	13,2
8522019	Electrónica, Controlo e Automação	7	4	57%	12,3
8522020	Termodinâmica Aplicada	7	6	86%	10,8
8522021	Mecânica de Fluidos	20	7	35%	10,7
8522022	Investigação Operacional	8	6	75%	10,8
8522023	Alterações Climáticas e Sustentabilidade	8	6	75%	11,8
8522024	Edifícios Sustentáveis	7	4	57%	12,3
8522025	Introdução à Segurança e Saúde do Trabalho	7	7	100%	12,3
8522026	Energia Solar Térmica e Fotovoltaica	9	8	89%	11,3
8522027	Bioenergias	10	8	80%	11,8
8522028	Energia Hidroeléctrica e dos Oceanos	8	8	100%	13,5
8522029	Energia Eólica	8	8	100%	12,5
8522030	Eficiência de Recursos Naturais	8	8	100%	12,8
8522031	Economia para a Sustentabilidade	8	8	100%	13,8
8522032	Gestão da Inovação e Empreendedorismo	10	8	80%	11,1
8522033	Ética e Deontologia	8	8	100%	17,4
8522034	Gestão do Design	9	9	100%	13,0
8522035	Projecto Final	16	9	56%	13,9
<b>Médias do Curso:</b>		<b>9</b>	<b>6</b>	<b>67%</b>	<b>12,5</b>

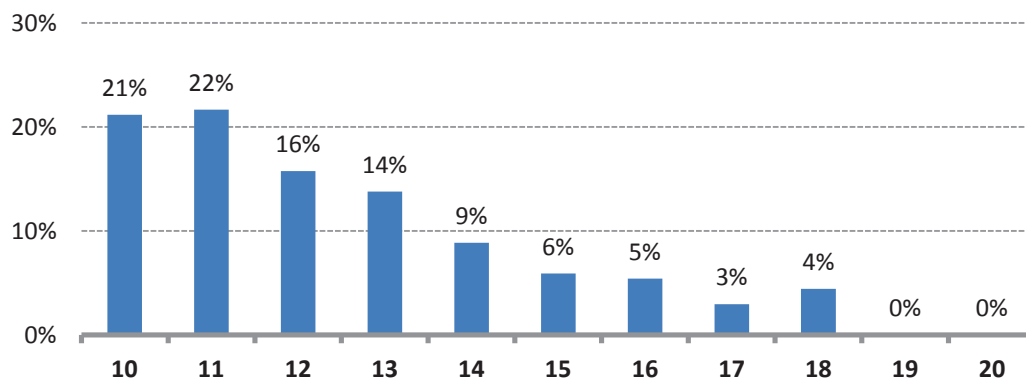
**Notas:**

- (1) Alunos Inscritos no Portal Académico
- (2) Alunos com Aprovação ou Creditação no Portal Académico
- (3) % de Alunos Aprovados ou com Creditação (2) em relação a Inscritos (1)
- (4) Classificação Média dos Alunos Avaliados e Aprovados (C=Creditações, não são consideradas)

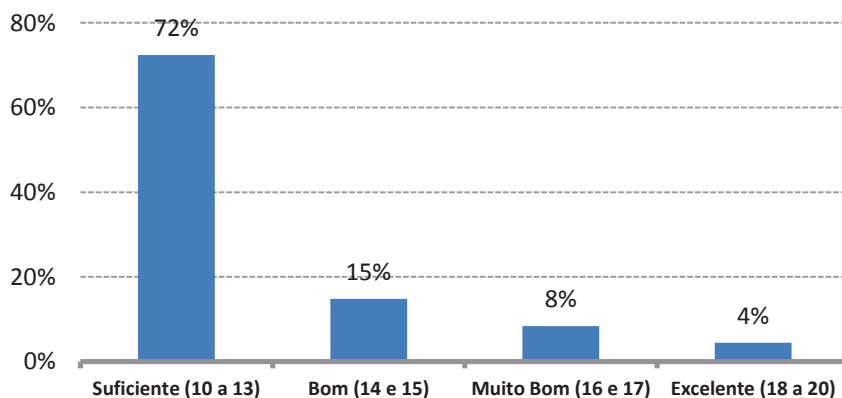
**Alunos Inscritos e Aprovados a cada UC:**



**Distribuição das Classificações Finais de todos os Alunos e todas as UCs do Curso:**



**Distribuição das Classificações Finais de todos os Alunos e todas as UCs do Curso relativamente à Menção Qualitativa definida no DL 42/2005:**





**Distribuição das Classificações Finais em cada UC:**

Código UC	Nome da UC	Distribuição das Classificações										
		10	11	12	13	14	15	16	17	18	19	20
8522001	Matemática I	2	3	0	0	0	0	1	0	0	0	0
8522002	Química I	1	1	1	0	1	1	0	0	0	0	0
8522003	Informática	1	2	0	2	0	0	0	0	0	0	0
8522004	Inglês Técnico	0	0	1	2	0	0	0	0	1	0	0
8522005	Ética Ambiental para a Sustentabilidade	1	0	0	0	2	0	0	0	0	0	0
8522006	Dinâmicas Físico-Energéticas da Terra	0	0	0	2	1	1	0	0	0	0	0
8522007	Matemática II	1	2	0	0	1	0	0	0	0	0	0
8522008	Física I	1	1	0	0	0	1	0	0	0	0	0
8522009	Planos de Monitorização Ambiental	0	1	1	1	0	0	1	0	0	0	0
8522010	Sistemas de Informação Geográfica	0	0	2	2	1	0	1	0	0	0	0
8522011	Ferramentas de Gestão Ambiental	0	1	0	2	0	1	0	0	0	0	0
8522012	Química II	1	2	0	0	1	0	0	0	0	0	0
8522013	Matemática III	1	1	2	1	0	0	0	0	0	0	0
8522014	Física II	1	1	1	0	0	1	0	0	0	0	0
8522015	Probabilidades e Estatística	4	0	0	0	0	0	0	0	0	0	0
8522016	Electrotecnia	2	2	1	1	0	0	0	0	0	0	0
8522017	Desenho Técnico	1	0	0	1	0	0	3	0	0	0	0
8522018	Políticas de Gestão Energético-Ambiental	0	1	1	0	2	1	0	0	0	0	0
8522019	Electrónica, Controlo e Automação	0	1	1	2	0	0	0	0	0	0	0
8522020	Termodinâmica Aplicada	3	2	0	1	0	0	0	0	0	0	0
8522021	Mecânica de Fluidos	4	1	2	0	0	0	0	0	0	0	0
8522022	Investigação Operacional	3	1	2	0	0	0	0	0	0	0	0
8522023	Alterações Climáticas e Sustentabilidade	0	3	2	0	1	0	0	0	0	0	0
8522024	Edifícios Sustentáveis	1	0	1	1	1	0	0	0	0	0	0
8522025	Introdução à Segurança e Saúde do Trabalho	1	1	2	2	0	1	0	0	0	0	0
8522026	Energia Solar Térmica e Fotovoltaica	3	3	1	0	0	1	0	0	0	0	0
8522027	Bioenergias	2	1	3	1	1	0	0	0	0	0	0
8522028	Energia Hidroeléctrica e dos Oceanos	2	1	1	1	0	0	1	0	2	0	0
8522029	Energia Eólica	1	2	2	0	2	0	1	0	0	0	0
8522030	Eficiência de Recursos Naturais	2	2	1	0	1	0	0	2	0	0	0
8522031	Economia para a Sustentabilidade	0	1	1	2	2	1	0	0	1	0	0
8522032	Gestão da Inovação e Empreendedorismo	2	4	1	1	0	0	0	0	0	0	0
8522033	Ética e Deontologia	0	0	0	0	0	0	1	3	4	0	0
8522034	Gestão do Design	0	2	2	3	0	1	0	1	0	0	0
8522035	Projecto Final	2	1	0	0	1	2	2	0	1	0	0
<b>Valores Médios:</b>		21%	22%	16%	14%	9%	6%	5%	3%	4%	0%	0%

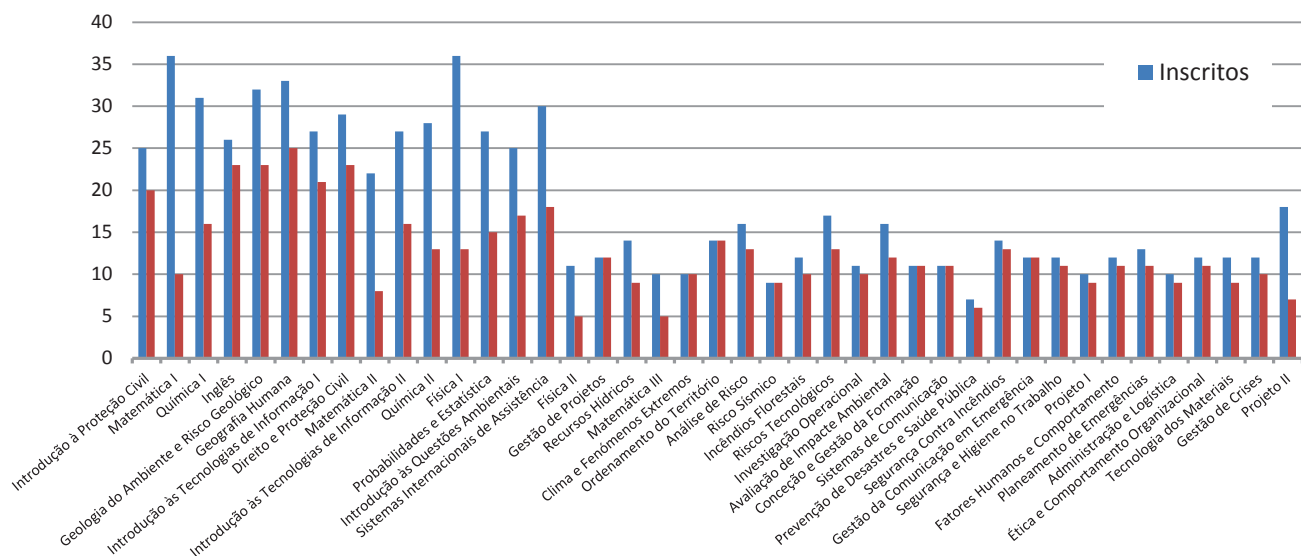
**Aproveitamento Escolar nas Unidades Curriculares :**

<b>Código UC</b>	<b>Nome da UC</b>	<b>Inscritos (1)</b>	<b>Aprov./Credit. (2)</b>	<b>% Aprovados (3)</b>	<b>CM Aprovados (4)</b>
8383101	Introdução à Proteção Civil	25	20	80%	13,5
8383102	Matemática I	36	10	28%	14,1
8383103	Química I	31	16	52%	13,7
8383104	Inglês	26	23	88%	17,7
8383105	Geologia do Ambiente e Risco Geológico	32	23	72%	12,9
8383106	Geografia Humana	33	25	76%	12,8
8383107	Introdução às Tecnologias de Informação I	27	21	78%	15,1
8383108	Direito e Proteção Civil	29	23	79%	13,1
8383109	Matemática II	22	8	36%	13,6
8383110	Introdução às Tecnologias de Informação II	27	16	59%	16,4
8383111	Química II	28	13	46%	12,7
8383112	Física I	36	13	36%	12,4
8383113	Probabilidades e Estatística	27	15	56%	14,4
8383114	Introdução às Questões Ambientais	25	17	68%	16,2
8383115	Sistemas Internacionais de Assistência	30	18	60%	15,7
8383116	Física II	11	5	45%	13,2
8383117	Gestão de Projetos	12	12	100%	14,9
8383118	Recursos Hídricos	14	9	64%	13,4
8383119	Matemática III	10	5	50%	11,6
8383120	Clima e Fenómenos Extremos	10	10	100%	14,8
8383121	Ordenamento do Território	14	14	100%	15,7
8383122	Análise de Risco	16	13	81%	14,5
8383123	Risco Sísmico	9	9	100%	15,3
8383124	Incêndios Florestais	12	10	83%	15,3
8383125	Riscos Tecnológicos	17	13	76%	12,5
8383126	Investigação Operacional	11	10	91%	15,4
8383127	Avaliação de Impacte Ambiental	16	12	75%	14,3
8383128	Conceção e Gestão da Formação	11	11	100%	12,5
8383129	Sistemas de Comunicação	11	11	100%	13,3
8383130	Prevenção de Desastres e Saúde Pública	7	6	86%	16,0
8383131	Segurança Contra Incêndios	14	13	93%	15,6
8383132	Gestão da Comunicação em Emergência	12	12	100%	16,1
8383133	Segurança e Higiene no Trabalho	12	11	92%	14,4
8383134	Projeto I	10	9	90%	15,2
8383135	Fatores Humanos e Comportamento	12	11	92%	13,9
8383136	Planeamento de Emergências	13	11	85%	15,9
8383137	Administração e Logística	10	9	90%	14,1
8383138	Ética e Comportamento Organizacional	12	11	92%	16,2
8383139	Tecnologia dos Materiais	12	9	75%	13,3
8383140	Gestão de Crises	12	10	83%	14,4
8383141	Projeto II	18	7	39%	16,0
<b>Médias do Curso:</b>		<b>18</b>	<b>13</b>	<b>70%</b>	<b>14,4</b>

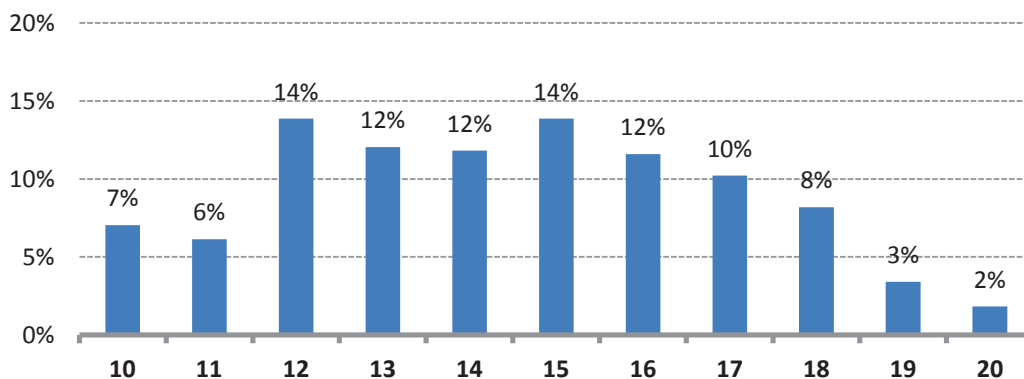
**Notas:**

- (1) Alunos Inscritos no Portal Académico
- (2) Alunos com Aprovação ou Creditação no Portal Académico
- (3) % de Alunos Aprovados ou com Creditação (2) em relação a Inscritos (1)
- (4) Classificação Média dos Alunos Avaliados e Aprovados (C=Creditações, não são consideradas)

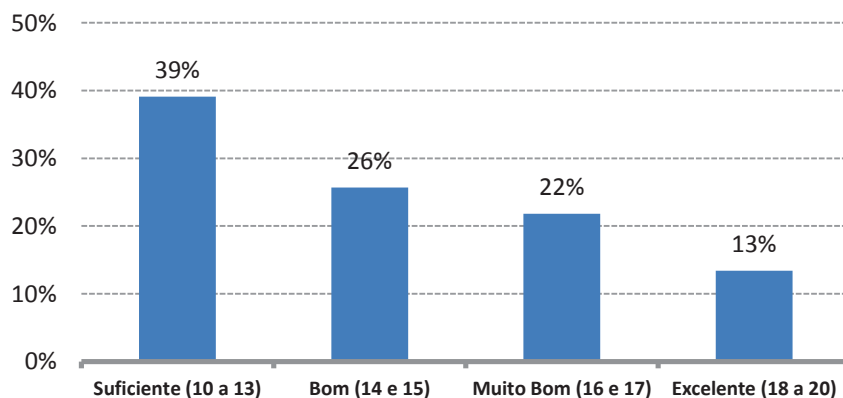
**Alunos Inscritos e Aprovados a cada UC:**



**Distribuição das Classificações Finais de todos os Alunos e todas as UCs do Curso:**



**Distribuição das Classificações Finais de todos os Alunos e todas as UCs do Curso relativamente à Menção Qualitativa definida no DL 42/2005:**



**Distribuição das Classificações Finais em cada UC:**

Código UC	Nome da UC	Distribuição das Classificações										
		10	11	12	13	14	15	16	17	18	19	20
8383101	Introdução à Proteção Civil	1	1	3	2	4	3	2	0	0	0	0
8383102	Matemática I	2	1	0	1	2	1	0	1	1	1	0
8383103	Química I	1	2	3	4	0	3	0	1	1	1	0
8383104	Inglês	0	0	0	1	1	2	1	2	3	4	5
8383105	Geologia do Ambiente e Risco Geológico	3	1	6	5	2	3	2	0	0	0	0
8383106	Geografia Humana	2	6	5	2	3	2	2	0	1	0	0
8383107	Introdução às Tecnologias de Informação I	0	0	3	2	4	1	1	1	4	1	0
8383108	Direito e Proteção Civil	4	0	5	3	3	4	3	0	0	0	0
8383109	Matemática II	1	1	0	2	1	1	1	1	0	0	0
8383110	Introdução às Tecnologias de Informação II	1	1	1	1	0	1	1	2	0	5	2
8383111	Química II	1	5	2	0	3	0	0	2	0	0	0
8383112	Física I	4	0	3	3	0	2	1	0	0	0	0
8383113	Probabilidades e Estatística	2	1	0	3	3	1	0	2	2	1	0
8383114	Introdução às Questões Ambientais	0	0	0	1	0	3	1	2	3	0	0
8383115	Sistemas Internacionais de Assistência	0	0	1	2	1	1	2	5	2	0	0
8383116	Física II	0	0	1	3	0	1	0	0	0	0	0
8383117	Gestão de Projetos	0	0	1	1	2	2	2	2	0	0	0
8383118	Recursos Hídricos	0	0	3	2	2	1	1	0	0	0	0
8383119	Matemática III	1	2	1	0	1	0	0	0	0	0	0
8383120	Clima e Fenómenos Extremos	0	1	1	0	3	0	0	1	2	0	0
8383121	Ordenamento do Território	1	0	1	0	2	3	1	2	2	1	1
8383122	Análise de Risco	1	0	2	0	2	2	1	2	1	0	0
8383123	Risco Sísmico	1	0	1	0	0	0	3	4	0	0	0
8383124	Incêndios Florestais	0	0	0	1	1	0	1	0	1	0	0
8383125	Riscos Tecnológicos	3	1	3	0	0	3	1	0	0	0	0
8383126	Investigação Operacional	0	0	1	1	0	3	1	0	1	1	0
8383127	Avaliação de Impacte Ambiental	0	0	3	2	1	1	2	2	0	0	0
8383128	Conceção e Gestão da Formação	0	1	0	3	0	0	0	0	0	0	0
8383129	Sistemas de Comunicação	0	1	1	0	1	0	1	0	0	0	0
8383130	Prevenção de Desastres e Saúde Pública	0	0	0	0	1	0	2	0	1	0	0
8383131	Segurança Contra Incêndios	0	0	1	0	0	2	2	1	1	0	0
8383132	Gestão da Comunicação em Emergência	0	0	2	0	0	1	0	4	3	0	0
8383133	Segurança e Higiene no Trabalho	0	0	2	2	0	0	3	1	0	0	0
8383134	Projeto I	0	0	1	0	3	1	2	0	2	0	0
8383135	Fatores Humanos e Comportamento	0	1	1	1	2	3	1	0	0	0	0
8383136	Planeamento de Emergências	0	0	0	0	1	3	2	2	1	0	0
8383137	Administração e Logística	0	0	1	2	1	1	2	0	0	0	0
8383138	Ética e Comportamento Organizacional	0	1	0	0	0	0	3	3	2	0	0
8383139	Tecnologia dos Materiais	2	0	1	1	1	1	2	0	0	0	0
8383140	Gestão de Crises	0	0	1	1	1	3	0	1	0	0	0
8383141	Projeto II	0	0	0	1	0	2	1	1	2	0	0
<b>Valores Médios:</b>		7%	6%	14%	12%	12%	14%	12%	10%	8%	3%	2%

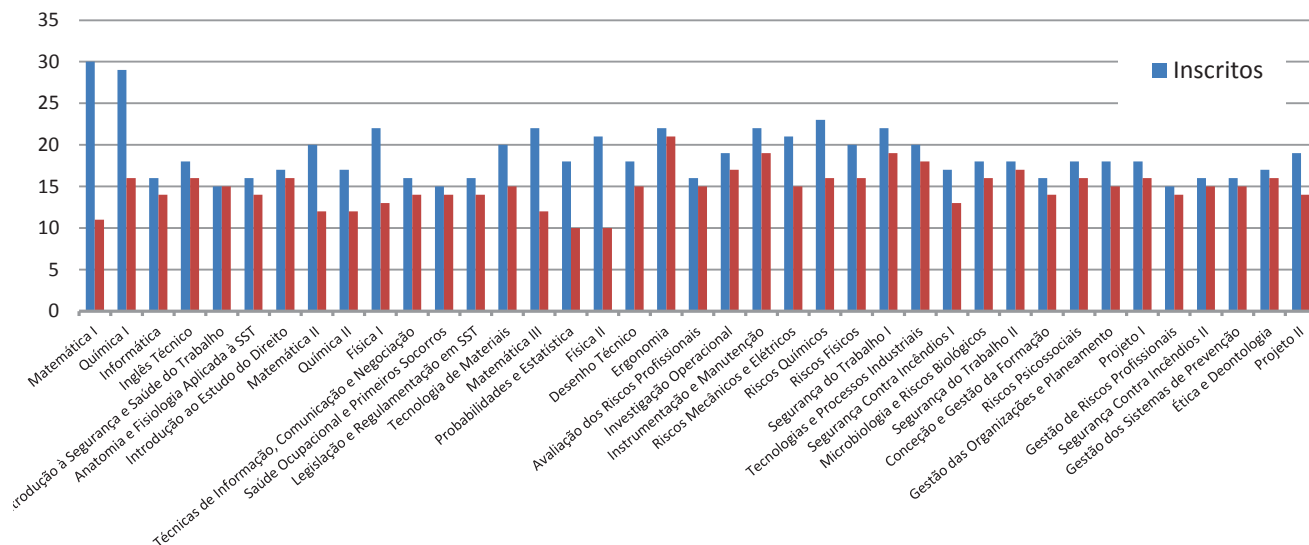
**Aproveitamento Escolar nas Unidades Curriculares :**

<b>Código UC</b>	<b>Nome da UC</b>	<b>Inscritos (1)</b>	<b>Aprov./Credit. (2)</b>	<b>% Aprovados (3)</b>	<b>CM Aprovados (4)</b>
8187101	Matemática I	30	11	37%	12,1
8187102	Química I	29	16	55%	12,5
8187103	Informática	16	14	88%	12,5
8187104	Inglês Técnico	18	16	89%	15,2
8187105	Introdução à Segurança e Saúde do Trabalho	15	15	100%	13,3
8187106	Anatomia e Fisiologia Aplicada à SST	16	14	88%	16,3
8187107	Introdução ao Estudo do Direito	17	16	94%	13,8
8187108	Matemática II	20	12	60%	10,6
8187109	Química II	17	12	71%	12,8
8187110	Física I	22	13	59%	12,0
8187111	Técnicas de Informação, Comunicação e Negociação	16	14	88%	14,8
8187112	Saúde Ocupacional e Primeiros Socorros	15	14	93%	16,1
8187113	Legislação e Regulamentação em SST	16	14	88%	13,9
8187114	Tecnologia de Materiais	20	15	75%	12,3
8187115	Matemática III	22	12	55%	12,3
8187116	Probabilidades e Estatística	18	10	56%	12,3
8187117	Física II	21	10	48%	13,0
8187118	Desenho Técnico	18	15	83%	14,1
8187119	Ergonomia	22	21	95%	14,1
8187120	Avaliação dos Riscos Profissionais	16	15	94%	15,2
8187121	Investigação Operacional	19	17	89%	12,9
8187122	Instrumentação e Manutenção	22	19	86%	12,4
8187123	Riscos Mecânicos e Elétricos	21	15	71%	12,1
8187124	Riscos Químicos	23	16	70%	12,3
8187125	Riscos Físicos	20	16	80%	14,2
8187126	Segurança do Trabalho I	22	19	86%	13,7
8187127	Tecnologias e Processos Industriais	20	18	90%	13,9
8187128	Segurança Contra Incêndios I	17	13	76%	14,8
8187129	Microbiologia e Riscos Biológicos	18	16	89%	14,5
8187130	Segurança do Trabalho II	18	17	94%	15,5
8187131	Conceção e Gestão da Formação	16	14	88%	14,5
8187132	Riscos Psicossociais	18	16	89%	14,5
8187133	Gestão das Organizações e Planeamento	18	15	83%	12,2
8187134	Projeto I	18	16	89%	14,5
8187135	Gestão de Riscos Profissionais	15	14	93%	16,0
8187136	Segurança Contra Incêndios II	16	15	94%	13,9
8187137	Gestão dos Sistemas de Prevenção	16	15	94%	14,7
8187138	Ética e Deontologia	17	16	94%	17,1
8187139	Projeto II	19	14	74%	15,4
<b>Médias do Curso:</b>		<b>19</b>	<b>15</b>	<b>78%</b>	<b>13,7</b>

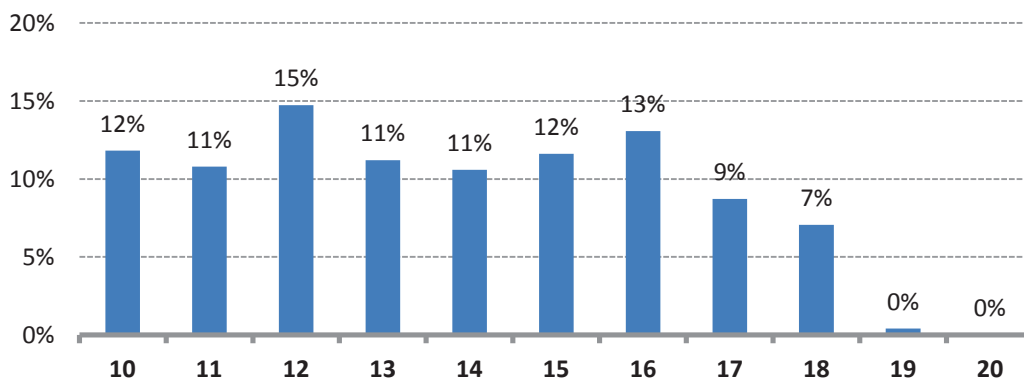
**Notas:**

- (1) Alunos Inscritos no Portal Académico
- (2) Alunos com Aprovação ou Creditação no Portal Académico
- (3) % de Alunos Aprovados ou com Creditação (2) em relação a Inscritos (1)
- (4) Classificação Média dos Alunos Avaliados e Aprovados (C=Creditações, não são consideradas)

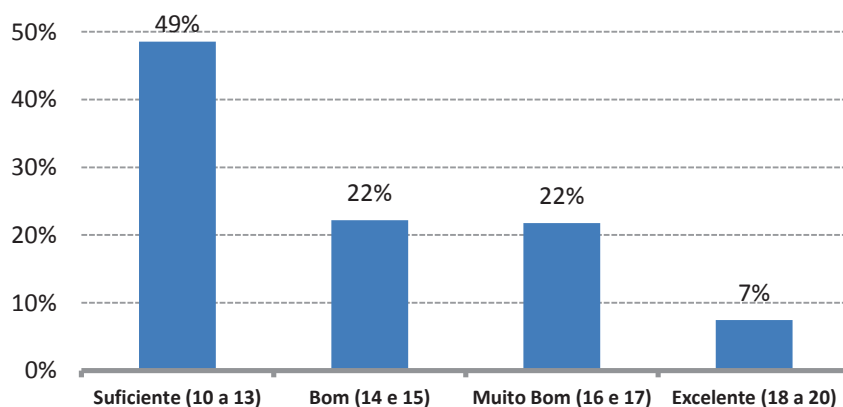
**Alunos Inscritos e Aprovados a cada UC:**



**Distribuição das Classificações Finais de todos os Alunos e todas as UCs do Curso:**



**Distribuição das Classificações Finais de todos os Alunos e todas as UCs do Curso relativamente à Menção Qualitativa definida no DL 42/2005:**



**Distribuição das Classificações Finais em cada UC:**

Código UC	Nome da UC	Distribuição das Classificações										
		10	11	12	13	14	15	16	17	18	19	20
8187101	Matemática I	2	3	3	1	0	1	1	0	0	0	0
8187102	Química I	2	5	2	2	2	2	0	1	0	0	0
8187103	Informática	4	0	3	1	1	2	0	1	0	0	0
8187104	Inglês Técnico	1	1	0	1	0	0	4	1	1	1	0
8187105	Introdução à Segurança e Saúde do Trabalho	0	2	1	0	2	1	1	0	0	0	0
8187106	Anatomia e Fisiologia Aplicada à SST	0	1	0	0	3	1	0	0	8	0	0
8187107	Introdução ao Estudo do Direito	1	2	1	1	4	2	4	0	0	0	0
8187108	Matemática II	6	5	1	0	0	0	0	0	0	0	0
8187109	Química II	1	1	4	3	1	1	0	1	0	0	0
8187110	Física I	2	3	5	1	1	0	1	0	0	0	0
8187111	Técnicas de Informação, Comunicação e Negociação	0	0	2	1	0	2	2	2	0	0	0
8187112	Saúde Ocupacional e Primeiros Socorros	0	0	0	0	2	2	4	1	3	0	0
8187113	Legislação e Regulamentação em SST	1	0	1	3	1	1	2	1	0	0	0
8187114	Tecnologia de Materiais	3	0	3	3	1	0	1	0	0	0	0
8187115	Matemática III	1	3	5	0	2	0	0	1	0	0	0
8187116	Probabilidades e Estatística	4	1	2	0	1	0	1	0	1	0	0
8187117	Física II	1	3	2	1	1	0	0	1	0	1	0
8187118	Desenho Técnico	1	1	2	1	1	3	3	0	1	0	0
8187119	Ergonomia	2	0	3	3	2	1	1	5	0	0	0
8187120	Avaliação dos Riscos Profissionais	0	1	0	1	1	2	2	2	1	0	0
8187121	Investigação Operacional	0	4	5	1	2	2	2	0	0	0	0
8187122	Instrumentação e Manutenção	4	2	2	3	2	3	0	0	0	0	0
8187123	Riscos Mecânicos e Eléctricos	4	2	4	0	1	3	0	0	0	0	0
8187124	Riscos Químicos	4	2	1	4	1	1	0	1	0	0	0
8187125	Riscos Físicos	0	2	2	3	1	1	2	1	2	0	0
8187126	Segurança do Trabalho I	3	0	2	3	1	1	1	4	0	0	0
8187127	Tecnologias e Processos Industriais	0	0	4	5	1	0	4	1	0	0	0
8187128	Segurança Contra Incêndios I	0	2	0	1	0	0	3	1	1	0	0
8187129	Microbiologia e Riscos Biológicos	1	2	1	1	3	1	3	2	2	0	0
8187130	Segurança do Trabalho II	1	0	2	0	0	2	1	4	3	0	0
8187131	Conceção e Gestão da Formação	0	1	0	0	1	2	2	0	0	0	0
8187132	Riscos Psicossociais	1	0	1	2	3	5	2	1	1	0	0
8187133	Gestão das Organizações e Planeamento	4	1	0	5	2	1	0	0	0	0	0
8187134	Projeto I	1	0	2	0	4	4	2	0	2	0	0
8187135	Gestão de Riscos Profissionais	0	0	0	0	0	2	4	2	0	0	0
8187136	Segurança Contra Incêndios II	1	1	2	2	1	5	3	0	0	0	0
8187137	Gestão dos Sistemas de Prevenção	1	0	2	0	1	0	3	3	0	0	0
8187138	Ética e Deontologia	0	0	0	0	0	1	2	3	5	0	0
8187139	Projeto II	0	1	1	1	1	1	2	2	3	0	0
<b>Valores Médios:</b>		13%	12%	15%	12%	11%	11%	12%	8%	6%	0%	0%

**Aproveitamento Escolar nas Unidades Curriculares :**

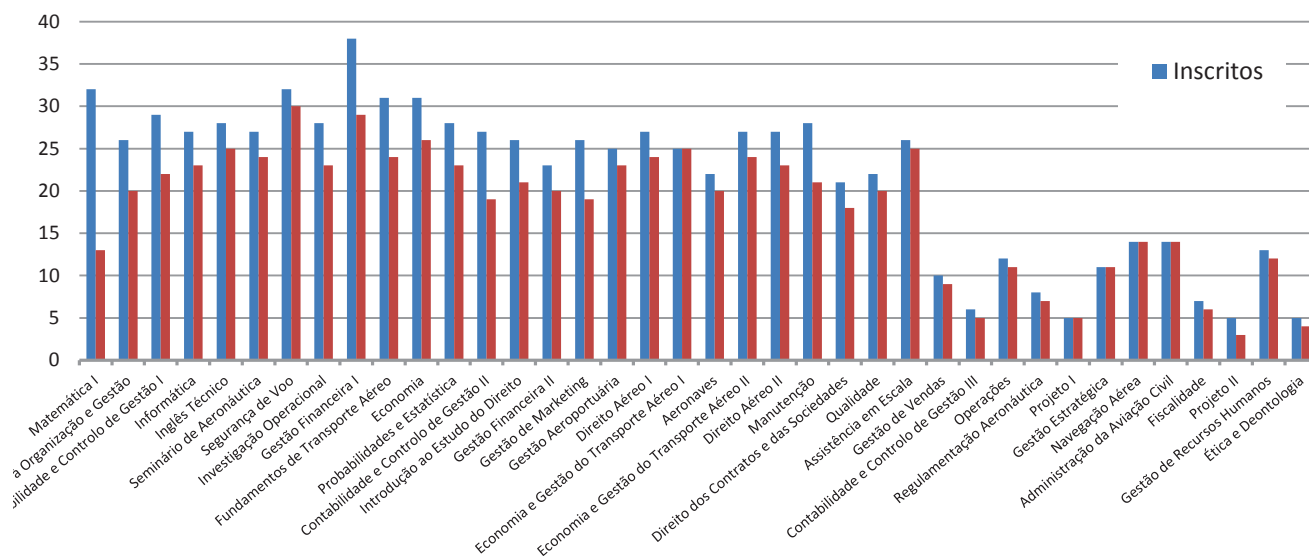
<b>Código UC</b>	<b>Nome da UC</b>	<b>Inscritos (1)</b>	<b>Aprov./Credit. (2)</b>	<b>% Aprovados (3)</b>	<b>CM Aprovados (4)</b>
8042101	Matemática I	32	13	41%	13,2
8042102	Introdução à Organização e Gestão	26	20	77%	14,7
8042103	Contabilidade e Controlo de Gestão I	29	22	76%	12,6
8042104	Informática	27	23	85%	15,0
8042105	Inglês Técnico	28	25	89%	16,9
8042106	Seminário de Aeronáutica	27	24	89%	13,9
8042107	Segurança de Voo	32	30	94%	14,3
8042108	Investigação Operacional	28	23	82%	15,4
8042109	Gestão Financeira I	38	29	76%	13,2
8042110	Fundamentos de Transporte Aéreo	31	24	77%	15,2
8042111	Economia	31	26	84%	15,0
8042112	Probabilidades e Estatística	28	23	82%	14,6
8042113	Contabilidade e Controlo de Gestão II	27	19	70%	12,8
8042114	Introdução ao Estudo do Direito	26	21	81%	12,5
8042115	Gestão Financeira II	23	20	87%	13,6
8042116	Gestão de Marketing	26	19	73%	15,0
8042117	Gestão Aeroportuária	25	23	92%	14,5
8042118	Direito Aéreo I	27	24	89%	13,4
8042119	Economia e Gestão do Transporte Aéreo I	25	25	100%	15,4
8042120	Aeronaves	22	20	91%	14,2
8042121	Economia e Gestão do Transporte Aéreo II	27	24	89%	14,5
8042122	Direito Aéreo II	27	23	85%	13,0
8042123	Manutenção	28	21	75%	12,7
8042124	Direito dos Contratos e das Sociedades	21	18	86%	13,8
8042125	Qualidade	22	20	91%	14,1
8042126	Assistência em Escala	26	25	96%	13,3
8042127	Gestão de Vendas	10	9	90%	14,2
8042128	Contabilidade e Controlo de Gestão III	6	5	83%	12,0
8042129	Operações	12	11	92%	14,5
8042130	Regulamentação Aeronáutica	8	7	88%	11,4
8042131	Projeto I	5	5	100%	15,2
8042132	Gestão Estratégica	11	11	100%	15,0
8042133	Navegação Aérea	14	14	100%	13,9
8042134	Administração da Aviação Civil	14	14	100%	14,3
8042135	Fiscalidade	7	6	86%	11,8
8042136	Projeto II	5	3	60%	16,3
8042137	Gestão de Recursos Humanos	13	12	92%	14,4
8042138	Ética e Deontologia	5	4	80%	16,3
<b>Médias do Curso:</b>		<b>23</b>	<b>19</b>	<b>84%</b>	<b>14,1</b>

**Notas:**

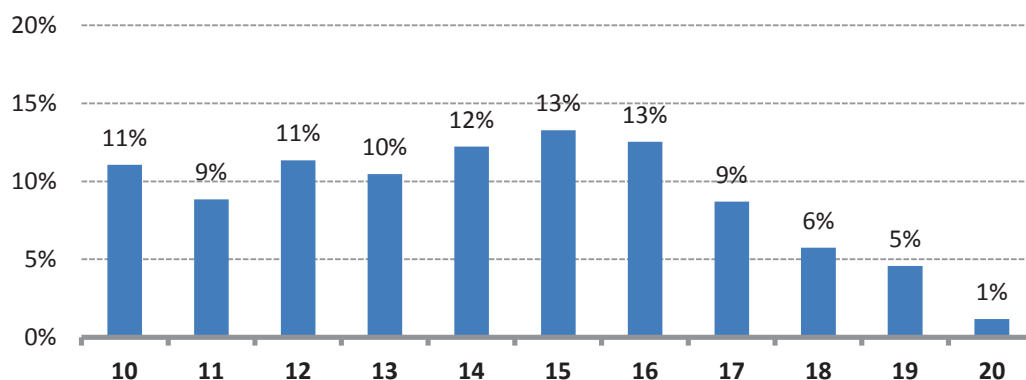
- (1) Alunos Inscritos no Portal Académico
- (2) Alunos com Aprovação ou Creditação no Portal Académico
- (3) % de Alunos Aprovados ou com Creditação (2) em relação a Inscritos (1)
- (4) Classificação Média dos Alunos Avaliados e Aprovados (C=Creditações, não são consideradas)



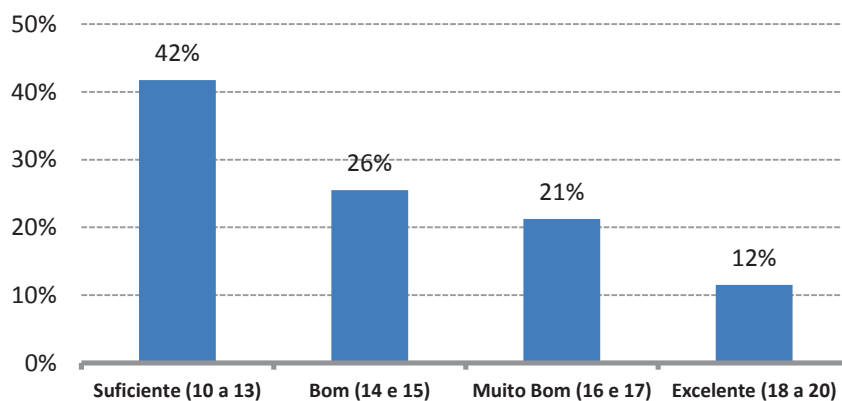
**Alunos Inscritos e Aprovados a cada UC:**



**Distribuição das Classificações Finais de todos os Alunos e todas as UCs do Curso:**



**Distribuição das Classificações Finais de todos os Alunos e todas as UCs do Curso relativamente à Menção Qualitativa definida no DL 42/2005:**



**Distribuição das Classificações Finais em cada UC:**

Código UC	Nome da UC	Distribuição das Classificações										
		10	11	12	13	14	15	16	17	18	19	20
8042101	Matemática I	3	3	2	0	1	0	1	1	1	1	0
8042102	Introdução à Organização e Gestão	1	2	2	2	3	1	4	1	3	1	0
8042103	Contabilidade e Controlo de Gestão I	6	5	2	2	2	1	1	2	0	1	0
8042104	Informática	2	2	2	1	3	2	4	1	0	6	0
8042105	Inglês Técnico	1	1	2	1	0	0	1	7	1	6	4
8042106	Seminário de Aeronáutica	1	2	5	5	0	1	6	2	1	0	0
8042107	Segurança de Voo	4	2	4	3	1	5	1	4	3	1	1
8042108	Investigação Operacional	1	2	1	5	3	1	0	1	3	3	3
8042109	Gestão Financeira I	7	3	5	2	2	3	1	3	2	1	0
8042110	Fundamentos de Transporte Aéreo	1	1	1	4	1	5	3	3	4	1	0
8042111	Economia	2	2	1	3	2	5	3	2	1	5	0
8042112	Probabilidades e Estatística	0	3	4	4	2	3	0	0	4	3	0
8042113	Contabilidade e Controlo de Gestão II	7	1	3	1	1	1	2	2	1	0	0
8042114	Introdução ao Estudo do Direito	5	3	3	3	2	4	1	0	0	0	0
8042115	Gestão Financeira II	4	2	3	0	2	1	6	1	1	0	0
8042116	Gestão de Marketing	1	3	0	1	2	2	2	5	3	0	0
8042117	Gestão Aeroportuária	0	2	0	1	10	3	6	1	0	0	0
8042118	Direito Aéreo I	3	2	4	3	2	8	1	0	1	0	0
8042119	Economia e Gestão do Transporte Aéreo I	0	1	3	3	2	3	1	7	4	1	0
8042120	Aeronaves	2	0	2	3	2	3	5	2	0	0	0
8042121	Economia e Gestão do Transporte Aéreo II	1	2	3	2	4	0	7	4	1	0	0
8042122	Direito Aéreo II	6	0	3	3	4	4	2	1	0	0	0
8042123	Manutenção	4	2	5	3	2	1	2	0	1	0	0
8042124	Direito dos Contratos e das Sociedades	1	3	1	1	3	6	3	0	0	0	0
8042125	Qualidade	2	2	2	4	0	2	3	4	1	0	0
8042126	Assistência em Escala	3	3	2	2	9	3	3	0	0	0	0
8042127	Gestão de Vendas	1	1	0	0	2	3	0	2	0	0	0
8042128	Contabilidade e Controlo de Gestão III	2	1	0	0	1	1	0	0	0	0	0
8042129	Operações	0	0	2	0	5	1	0	0	2	0	0
8042130	Regulamentação Aeronáutica	1	2	4	0	0	0	0	0	0	0	0
8042131	Projeto I	0	0	0	0	1	2	2	0	0	0	0
8042132	Gestão Estratégica	0	0	1	0	1	6	2	1	0	0	0
8042133	Navegação Aérea	0	0	2	5	1	2	3	0	0	0	0
8042134	Administração da Aviação Civil	0	0	3	1	3	3	4	0	0	0	0
8042135	Fiscalidade	2	2	0	0	1	1	0	0	0	0	0
8042136	Projeto II	0	0	0	0	1	0	1	0	0	1	0
8042137	Gestão de Recursos Humanos	1	0	0	3	2	2	3	0	1	0	0
8042138	Ética e Deontologia	0	0	0	0	0	1	1	2	0	0	0
<b>Valores Médios:</b>		11%	9%	12%	10%	12%	13%	12%	9%	6%	5%	1%

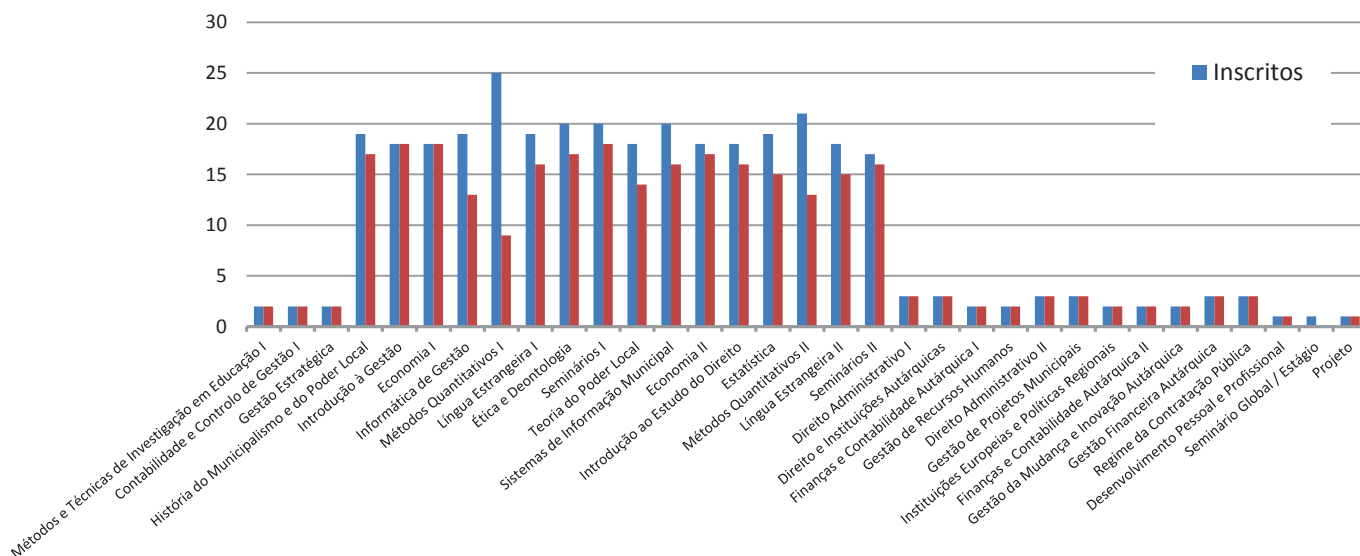
**Aproveitamento Escolar nas Unidades Curriculares :**

<b>Código UC</b>	<b>Nome da UC</b>	<b>Inscritos (1)</b>	<b>Aprov./Credit. (2)</b>	<b>% Aprovados (3)</b>	<b>CM Aprovados (4)</b>
6914201	Métodos e Técnicas de Investigação em Educação I	2	2	100%	15,0
8042103	Contabilidade e Controlo de Gestão I	2	2	100%	10,0
8042132	Gestão Estratégica	2	2	100%	14,0
8181000	História do Municipalismo e do Poder Local	19	17	89%	14,3
8181001	Introdução à Gestão	18	18	100%	14,6
8181002	Economia I	18	18	100%	14,3
8181003	Informática de Gestão	19	13	68%	15,5
8181004	Métodos Quantitativos I	25	9	36%	12,6
8181005	Língua Estrangeira I	19	16	84%	13,8
8181006	Ética e Deontologia	20	17	85%	16,5
8181007	Seminários I	20	18	90%	15,1
8181008	Teoria do Poder Local	18	14	78%	13,5
8181009	Sistemas de Informação Municipal	20	16	80%	13,1
8181010	Economia II	18	17	94%	16,2
8181011	Introdução ao Estudo do Direito	18	16	89%	13,2
8181012	Estatística	19	15	79%	13,5
8181013	Métodos Quantitativos II	21	13	62%	11,8
8181014	Língua Estrangeira II	18	15	83%	13,1
8181015	Seminários II	17	16	94%	15,1
8181016	Direito Administrativo I	3	3	100%	10,0
8181017	Direito e Instituições Autárquicas	3	3	100%	11,0
8181018	Finanças e Contabilidade Autárquica I	2	2	100%	C
8181020	Gestão de Recursos Humanos	2	2	100%	C
8181023	Direito Administrativo II	3	3	100%	10,0
8181024	Gestão de Projetos Municipais	3	3	100%	16,0
8181026	Instituições Europeias e Políticas Regionais	2	2	100%	10,0
8181027	Finanças e Contabilidade Autárquica II	2	2	100%	C
8181033	Gestão da Mudança e Inovação Autárquica	2	2	100%	C
8181034	Gestão Financeira Autárquica	3	3	100%	10,0
8181035	Regime da Contratação Pública	3	3	100%	11,0
8181037	Desenvolvimento Pessoal e Profissional	1	1	100%	C
8181038	Seminário Global / Estágio	1	0	0%	C
9073036	Projeto	1	1	100%	16,0
<b>Médias do Curso:</b>		<b>14</b>	<b>11</b>	<b>82%</b>	<b>14,1</b>

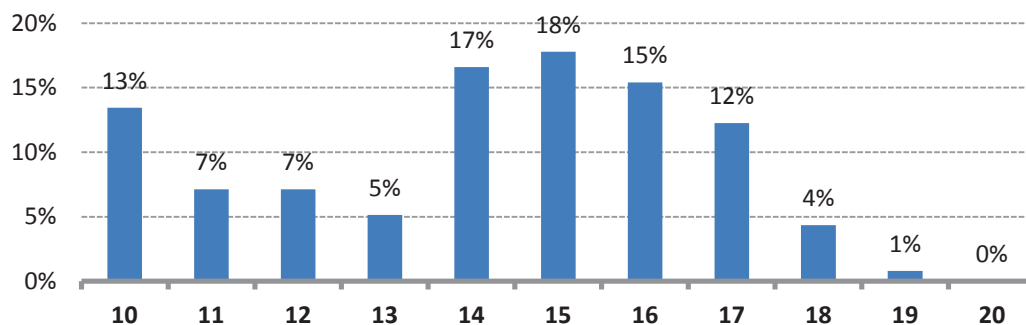
**Notas:**

- (1) Alunos Inscritos no Portal Académico
- (2) Alunos com Aprovação ou Creditação no Portal Académico
- (3) % de Alunos Aprovados ou com Creditação (2) em relação a Inscritos (1)
- (4) Classificação Média dos Alunos Avaliados e Aprovados (C=Creditações, não são consideradas)

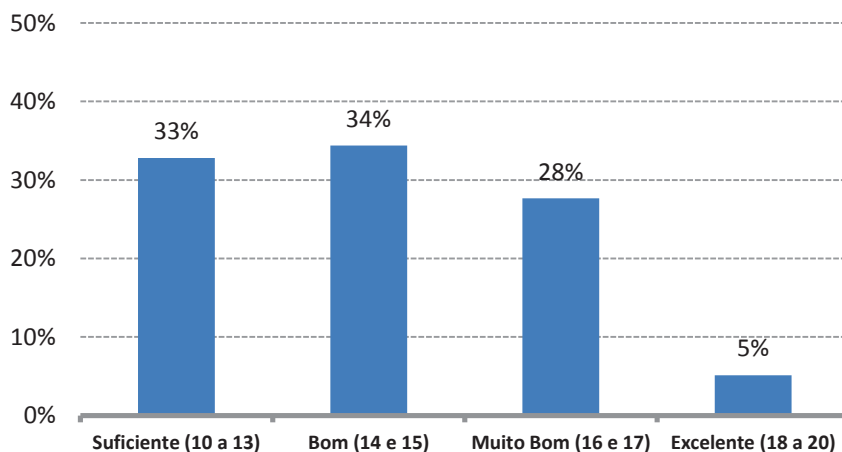
**Alunos Inscritos e Aprovados a cada UC:**



**Distribuição das Classificações Finais de todos os Alunos e todas as UCs do Curso:**



**Distribuição das Classificações Finais de todos os Alunos e todas as UCs do Curso relativamente à Menção Qualitativa definida no DL 42/2005:**



**Distribuição das Classificações Finais em cada UC:**

Código UC	Nome da UC	Distribuição das Classificações										
		10	11	12	13	14	15	16	17	18	19	20
6914201	Métodos e Técnicas de Investigação em Educação	0	0	0	0	0	2	0	0	0	0	0
8042103	Contabilidade e Controlo de Gestão I	2	0	0	0	0	0	0	0	0	0	0
8042132	Gestão Estratégica	0	0	0	0	2	0	0	0	0	0	0
8181000	História do Municipalismo e do Poder Local	2	1	1	0	4	1	5	1	1	0	0
8181001	Introdução à Gestão	1	0	1	1	4	6	3	2	0	0	0
8181002	Economia I	3	1	0	1	1	4	6	2	0	0	0
8181003	Informática de Gestão	0	0	0	1	2	3	1	4	0	0	0
8181004	Métodos Quantitativos I	2	3	0	1	0	2	0	1	0	0	0
8181005	Língua Estrangeira I	3	1	3	1	1	2	2	1	1	1	0
8181006	Ética e Deontologia	0	0	0	0	2	1	3	6	3	0	0
8181007	Seminários I	0	0	0	2	5	4	5	1	1	0	0
8181008	Teoria do Poder Local	1	1	2	2	1	5	1	0	0	0	0
8181009	Sistemas de Informação Municipal	2	0	3	1	5	3	0	0	0	0	0
8181010	Economia II	1	0	1	0	0	0	5	7	3	0	0
8181011	Introdução ao Estudo do Direito	2	2	2	0	7	2	0	1	0	0	0
8181012	Estatística	1	3	3	1	2	1	0	1	1	1	0
8181013	Métodos Quantitativos II	7	1	1	0	2	1	0	1	0	0	0
8181014	Língua Estrangeira II	2	2	1	2	3	2	2	0	0	0	0
8181015	Seminários II	1	1	0	0	1	6	3	3	1	0	0
8181016	Direito Administrativo I	1	0	0	0	0	0	0	0	0	0	0
8181017	Direito e Instituições Autárquicas	0	1	0	0	0	0	0	0	0	0	0
8181023	Direito Administrativo II	1	0	0	0	0	0	0	0	0	0	0
8181024	Gestão de Projetos Municipais	0	0	0	0	0	0	2	0	0	0	0
8181026	Instituições Europeias e Políticas Regionais	1	0	0	0	0	0	0	0	0	0	0
8181034	Gestão Financeira Autárquica	1	0	0	0	0	0	0	0	0	0	0
8181035	Regime da Contratação Pública	0	1	0	0	0	0	0	0	0	0	0
9073036	Projeto	0	0	0	0	0	0	1	0	0	0	0
<b>Valores Médios:</b>		13%	7%	7%	5%	17%	18%	15%	12%	4%	1%	0%

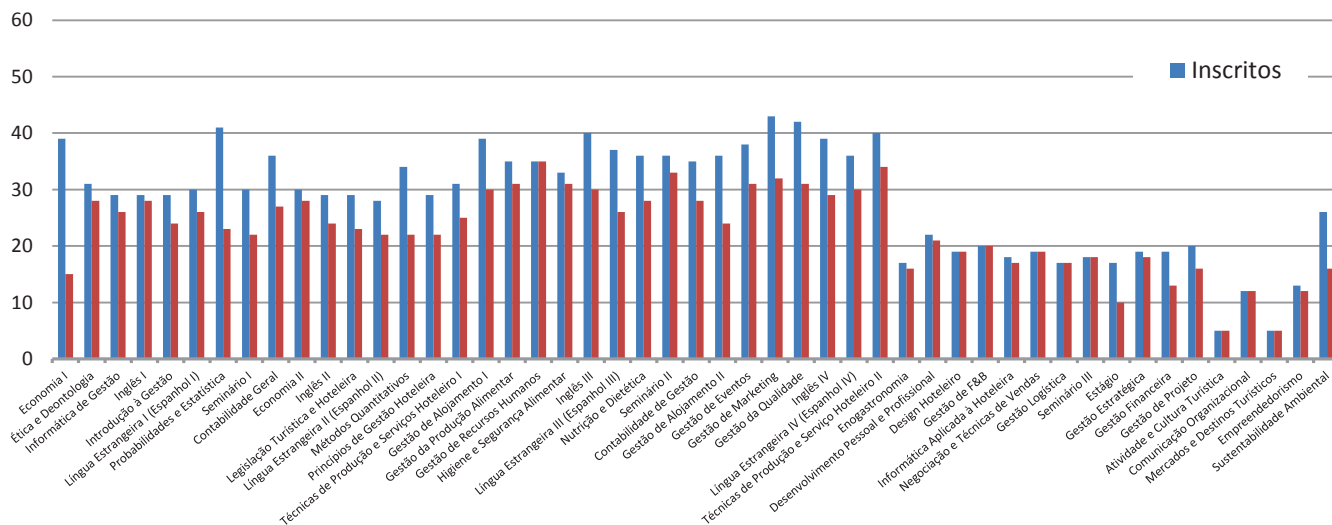
**Aproveitamento Escolar nas Unidades Curriculares :**

<b>Código UC</b>	<b>Nome da UC</b>	<b>Inscritos (1)</b>	<b>Aprov./Credit. (2)</b>	<b>% Aprovados (3)</b>	<b>CM Aprovados (4)</b>
9173101	Economia I	39	15	38%	12,8
9173102	Ética e Deontologia	31	28	90%	16,1
9173103	Informática de Gestão	29	26	90%	14,8
9173104	Inglês I	29	28	97%	14,4
9173105	Introdução à Gestão	29	24	83%	12,0
9173106	Língua Estrangeira I (Espanhol I)	30	26	87%	15,5
9173107	Probabilidades e Estatística	41	23	56%	13,2
9173108	Seminário I	30	22	73%	14,0
9173109	Contabilidade Geral	36	27	75%	13,3
9173110	Economia II	30	28	93%	15,6
9173111	Inglês II	29	24	83%	14,6
9173112	Legislação Turística e Hoteleira	29	23	79%	13,6
9173113	Língua Estrangeira II (Espanhol II)	28	22	79%	14,9
9173114	Métodos Quantitativos	34	22	65%	13,6
9173115	Princípios de Gestão Hoteleira	29	22	76%	13,0
9173116	Técnicas de Produção e Serviços Hoteleiro I	31	25	81%	12,7
9173117	Gestão de Alojamento I	39	30	77%	12,7
9173118	Gestão da Produção Alimentar	35	31	89%	16,8
9173119	Gestão de Recursos Humanos	35	35	100%	16,3
9173120	Higiene e Segurança Alimentar	33	31	94%	14,9
9173121	Inglês III	40	30	75%	14,6
9173122	Língua Estrangeira III (Espanhol III)	37	26	70%	16,5
9173123	Nutrição e Dietética	36	28	78%	13,8
9173124	Seminário II	36	33	92%	12,4
9173125	Contabilidade de Gestão	35	28	80%	14,2
9173126	Gestão de Alojamento II	36	24	67%	14,0
9173127	Gestão de Eventos	38	31	82%	13,6
9173128	Gestão de Marketing	43	32	74%	14,4
9173129	Gestão da Qualidade	42	31	74%	13,2
9173130	Inglês IV	39	29	74%	14,7
9173131	Língua Estrangeira IV (Espanhol IV)	36	30	83%	16,4
9173132	Técnicas de Produção e Serviço Hoteleiro II	40	34	85%	13,5
9173133	Enogastronomia	17	16	94%	14,6
9173134	Desenvolvimento Pessoal e Profissional	22	21	95%	14,6
9173135	Design Hoteleiro	19	19	100%	13,9
9173136	Gestão de F&B	20	20	100%	13,0
9173137	Informática Aplicada à Hoteleira	18	17	94%	15,1
9173138	Negociação e Técnicas de Vendas	19	19	100%	13,8
9173140	Gestão Logística	17	17	100%	15,4
9173142	Seminário III	18	18	100%	13,7
9173143	Estágio	17	10	59%	15,2
9173144	Gestão Estratégica	19	18	95%	13,1
9173145	Gestão Financeira	19	13	68%	13,2
9173146	Gestão de Projeto	20	16	80%	14,3
9173148	Atividade e Cultura Turística	5	5	100%	14,6
9173149	Comunicação Organizacional	12	12	100%	13,9
9173151	Mercados e Destinos Turísticos	5	5	100%	16,2
9173152	Empreendedorismo	13	12	92%	14,3
9173153	Sustentabilidade Ambiental	26	16	62%	11,5
<b>Médias do Curso:</b>		<b>33</b>	<b>26</b>	<b>80%</b>	<b>14,2</b>

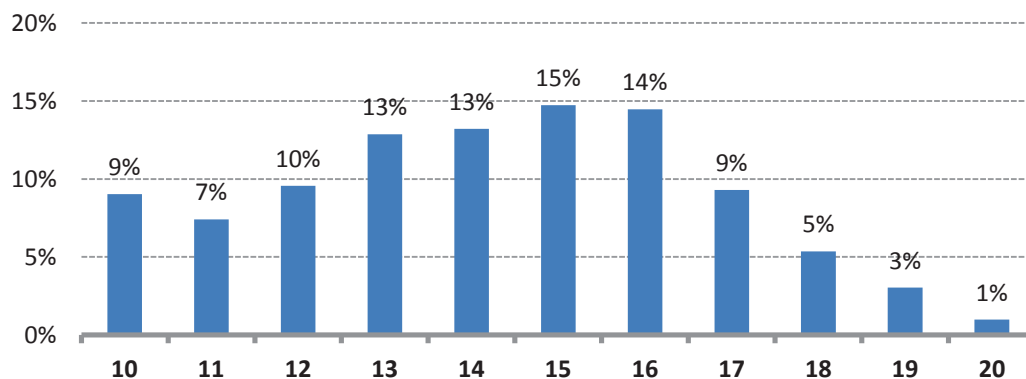
**Notas:**

- (1) Alunos Inscritos no Portal Académico
- (2) Alunos com Aprovação ou Creditação no Portal Académico
- (3) % de Alunos Aprovados ou com Creditação (2) em relação a Inscritos (1)
- (4) Classificação Média dos Alunos Avaliados e Aprovados (C=Creditações, não são consideradas)

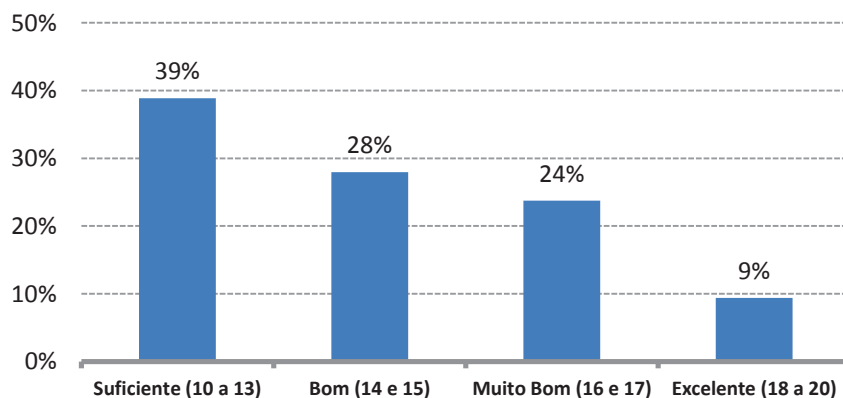
**Alunos Inscritos e Aprovados a cada UC:**



**Distribuição das Classificações Finais de todos os Alunos e todas as UCs do Curso:**



**Distribuição das Classificações Finais de todos os Alunos e todas as UCs do Curso relativamente à Menção Qualitativa definida no DL 42/2005:**



**Distribuição das Classificações Finais em cada UC:**

Código UC	Nome da UC	Distribuição das Classificações										
		10	11	12	13	14	15	16	17	18	19	20
9173101	Economia I	1	6	1	2	0	3	1	1	0	0	0
9173102	Ética e Deontologia	1	0	0	0	1	4	10	9	3	0	0
9173103	Informática de Gestão	2	1	2	3	1	6	4	4	1	2	0
9173104	Inglês I	3	3	2	2	2	6	5	1	2	1	1
9173105	Introdução à Gestão	4	4	9	3	4	0	0	0	0	0	0
9173106	Língua Estrangeira I (Espanhol I)	0	2	0	4	4	3	4	2	4	1	2
9173107	Probabilidades e Estatística	2	3	4	4	4	2	3	1	0	0	0
9173108	Seminário I	2	2	4	2	2	3	3	2	2	0	0
9173109	Contabilidade Geral	4	1	7	3	4	3	4	0	0	1	0
9173110	Economia II	0	2	1	2	1	3	9	6	3	1	0
9173111	Inglês II	2	2	2	1	3	6	3	2	1	1	1
9173112	Legislação Turística e Hoteleira	4	1	1	3	3	8	2	1	0	0	0
9173113	Língua Estrangeira II (Espanhol II)	2	1	2	2	3	2	3	3	2	1	1
9173114	Métodos Quantitativos	3	4	2	1	4	1	3	2	2	0	0
9173115	Princípios de Gestão Hoteleira	2	1	6	5	5	2	0	1	0	0	0
9173116	Técnicas de Produção e Serviços Hoteleiro I	2	6	5	4	2	4	2	0	0	0	0
9173117	Gestão de Alojamento I	3	4	7	7	4	4	1	0	0	0	0
9173118	Gestão da Produção Alimentar	0	0	1	4	2	1	2	4	9	8	0
9173119	Gestão de Recursos Humanos	0	0	0	0	6	6	8	6	7	0	2
9173120	Higiene e Segurança Alimentar	0	0	1	5	6	7	8	3	1	0	0
9173121	Inglês III	3	1	1	3	4	7	5	4	2	0	0
9173122	Língua Estrangeira III (Espanhol III)	3	0	0	2	0	3	2	4	3	7	2
9173123	Nutrição e Dietética	4	2	2	4	3	6	4	2	1	0	0
9173124	Seminário II	10	4	5	5	4	1	1	0	3	0	0
9173125	Contabilidade de Gestão	1	3	2	1	7	7	5	2	0	0	0
9173126	Gestão de Alojamento II	3	1	2	2	8	1	4	2	0	1	0
9173127	Gestão de Eventos	3	4	3	6	2	7	3	2	1	0	0
9173128	Gestão de Marketing	4	4	0	4	2	3	6	5	4	0	0
9173129	Gestão da Qualidade	4	5	2	6	5	3	5	1	0	0	0
9173130	Inglês IV	2	0	2	4	4	5	8	2	1	1	0
9173131	Língua Estrangeira IV (Espanhol IV)	2	2	1	2	0	2	2	4	4	9	2
9173132	Técnicas de Produção e Serviço Hoteleiro II	4	1	7	6	5	3	6	1	1	0	0
9173133	Enogastronomia	1	1	3	0	1	2	4	4	0	0	0
9173134	Desenvolvimento Pessoal e Profissional	0	0	1	5	4	4	4	2	0	0	0
9173135	Design Hoteleiro	1	0	1	6	4	4	2	1	0	0	0
9173136	Gestão de F&B	4	1	4	3	3	2	2	1	0	0	0
9173137	Informática Aplicada à Hoteleira	0	0	1	1	3	6	3	3	0	0	0
9173138	Negociação e Técnicas de Vendas	1	2	2	0	7	4	3	0	0	0	0
9173140	Gestão Logística	0	0	0	2	3	4	3	5	0	0	0
9173142	Seminário III	3	0	2	2	2	3	5	0	0	0	0
9173143	Estágio	0	0	0	0	2	4	2	1	0	0	0
9173144	Gestão Estratégica	3	1	3	3	4	1	2	1	0	0	0
9173145	Gestão Financeira	0	2	4	3	0	1	3	0	0	0	0
9173146	Gestão de Projeto	1	0	0	8	0	1	2	4	0	0	0
9173148	Atividade e Cultura Turística	1	1	0	0	0	0	0	2	1	0	0
9173149	Comunicação Organizacional	0	1	1	4	2	2	0	2	0	0	0
9173151	Mercados e Destinos Turísticos	0	0	0	1	0	1	0	1	2	0	0
9173152	Empreendedorismo	0	0	0	1	7	3	1	0	0	0	0
9173153	Sustentabilidade Ambiental	6	4	1	3	1	1	0	0	0	0	0
<b>Valores Médios:</b>		9%	8%	10%	12%	12%	14%	15%	9%	6%	4%	1%



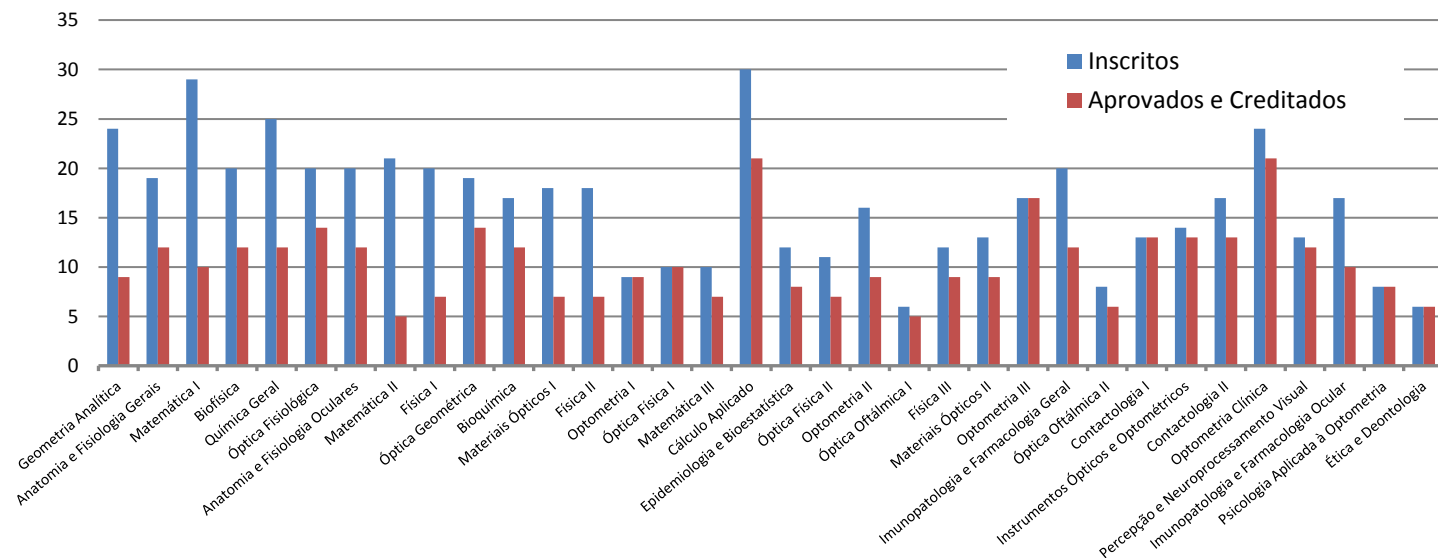
**Aproveitamento Escolar nas Unidades Curriculares :**

<b>Código UC</b>	<b>Nome da UC</b>	<b>Inscritos (1)</b>	<b>Aprovados e Creditados (3)</b>	<b>% Aprovados (4)</b>	<b>Classificação Média (5)</b>
1000001	Geometria Analítica	24	9	38%	15.1
1000002	Anatomia e Fisiologia Gerais	19	12	63%	13.6
1000003	Matemática I	29	10	34%	13.3
1000004	Biofísica	20	12	60%	13.6
1000005	Química Geral	25	12	48%	13.3
1000006	Óptica Fisiológica	20	14	70%	13.5
1000007	Anatomia e Fisiologia Oculares	20	12	60%	13.3
1000008	Matemática II	21	5	24%	14.2
1000009	Física I	20	7	35%	13.4
1000010	Óptica Geométrica	19	14	74%	13.6
1000011	Bioquímica	17	12	71%	13.8
1000012	Materiais Ópticos I	18	7	39%	11.9
1000013	Física II	18	7	39%	14.6
1000014	Optometria I	9	9	100%	13.5
1000015	Óptica Física I	10	10	100%	14.7
1000016	Matemática III	10	7	70%	13.1
1000017	Cálculo Aplicado	30	21	70%	13.0
1000018	Epidemiologia e Bioestatística	12	8	67%	14.9
1000019	Óptica Física II	11	7	64%	12.3
1000020	Optometria II	16	9	56%	12.0
1000021	Óptica Oftálmica I	6	5	83%	15.8
1000022	Física III	12	9	75%	14.1
1000023	Materiais Ópticos II	13	9	69%	13.4
1000024	Optometria III	17	17	100%	12.7
1000025	Imunopatologia e Farmacologia Geral	20	12	60%	14.7
1000026	Óptica Oftálmica II	8	6	75%	12.0
1000027	Contactologia I	13	13	100%	13.0
1000028	Instrumentos Ópticos e Optométricos	14	13	93%	14.1
1000029	Contactologia II	17	13	76%	13.4
1000030	Optometria Clínica	24	21	88%	12.8
1000031	Percepção e Neuroprocessamento Visual	13	12	92%	12.7
1000032	Imunopatologia e Farmacologia Ocular	17	10	59%	13.7
1000033	Psicologia Aplicada à Optometria	8	8	100%	14.7
1000034	Ética e Deontologia	6	6	100%	14.0
<b>Médias do Curso:</b>		<b>16</b>	<b>11</b>	<b>68%</b>	<b>13.5</b>

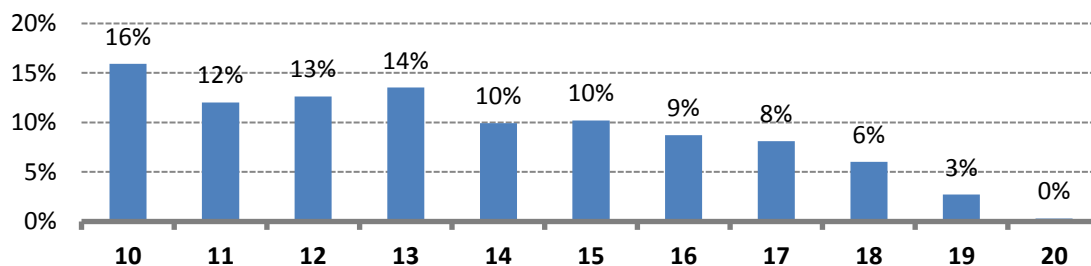
**Notas:**

- (1) Alunos Inscritos no Portal Académico
- (2) Alunos com Aprovação ou Creditação no Portal Académico
- (3) % de Alunos com Aprovação ou Creditação
- (4) Classificação Média dos alunos Aprovados

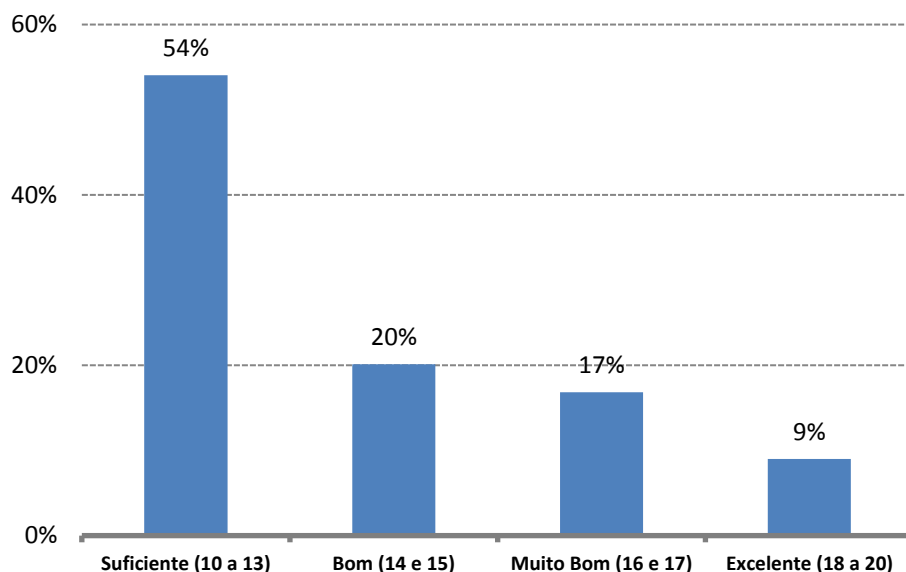
**Alunos Inscritos e Aprovados a cada UC:**



**Distribuição das Classificações Finais de todos os Alunos e todas as UCs do Curso:**



**Distribuição das Classificações Finais de todos os Alunos e todas as UCs do Curso relativamente à Menção Qualitativa definida no DL 42/2005:**



**Distribuição das Classificações Finais em cada UC:**

Código UC	Nome da UC	Distribuição das Classificações										
		10	11	12	13	14	15	16	17	18	19	20
1000001	Geometria Analítica	1	1	0	1	0	1	0	3	2	0	0
1000002	Anatomia e Fisiologia Gerais	1	1	1	4	1	2	1	0	1	0	0
1000003	Matemática I	2	1	3	0	2	0	0	0	0	2	0
1000004	Biofísica	3	0	1	2	3	0	1	0	1	1	0
1000005	Química Geral	2	2	1	2	1	1	1	2	0	0	0
1000006	Óptica Fisiológica	2	3	0	3	2	0	0	0	2	1	0
1000007	Anatomia e Fisiologia Oculares	3	1	1	2	1	0	1	3	0	0	0
1000008	Matemática II	0	1	1	0	0	1	1	1	0	0	0
1000009	Física I	2	1	0	1	0	0	1	2	0	0	0
1000010	Óptica Geométrica	3	1	2	2	2	0	0	1	2	1	0
1000011	Bioquímica	1	1	3	1	1	2	2	0	0	1	0
1000012	Materiais Ópticos I	1	2	1	3	0	0	0	0	0	0	0
1000013	Física II	0	1	1	0	0	2	2	1	0	0	0
1000014	Optometria I	1	1	0	2	2	0	1	1	0	0	0
1000015	Óptica Física I	0	1	4	0	0	1	0	1	2	0	1
1000016	Matemática III	1	0	3	0	1	1	0	1	0	0	0
1000017	Cálculo Aplicado	4	3	3	3	2	1	2	3	0	0	0
1000018	Epidemiologia e Bioestatística	0	0	1	1	2	1	1	1	1	0	0
1000019	Óptica Física II	2	1	1	1	1	0	1	0	0	0	0
1000020	Optometria II	2	1	1	0	1	1	0	0	0	0	0
1000021	Óptica Oftálmica I	0	0	0	1	0	1	1	1	1	0	0
1000022	Física III	2	1	0	1	1	0	1	1	2	0	0
1000023	Materiais Ópticos II	2	0	0	2	2	2	0	1	0	0	0
1000024	Optometria III	3	2	3	1	2	3	0	1	0	0	0
1000025	Imunopatologia e Farmacologia Geral	0	4	0	0	0	3	2	0	2	1	0
1000026	Óptica Oftálmica II	1	1	0	0	0	1	0	0	0	0	0
1000027	Contactologia I	1	2	1	1	1	2	1	0	0	0	0
1000028	Instrumentos Ópticos e Optométricos	3	1	0	2	0	0	3	1	1	1	0
1000029	Contactologia II	0	2	2	3	0	2	2	0	0	0	0
1000030	Optometria Clínica	4	3	2	4	3	3	1	1	0	0	0
1000031	Percepção e Neuroprocessamento Visual	4	1	2	0	0	1	2	0	1	0	0
1000032	Imunopatologia e Farmacologia Ocular	1	0	3	0	1	2	1	1	0	0	0
1000033	Psicologia Aplicada à Optometria	1	0	1	2	0	0	0	0	2	1	0
1000034	Ética e Deontologia	0	0	0	0	1	0	0	0	0	0	0
<b>Valores Médios:</b>		16%	12%	13%	13%	10%	10%	9%	8%	6%	2%	0%

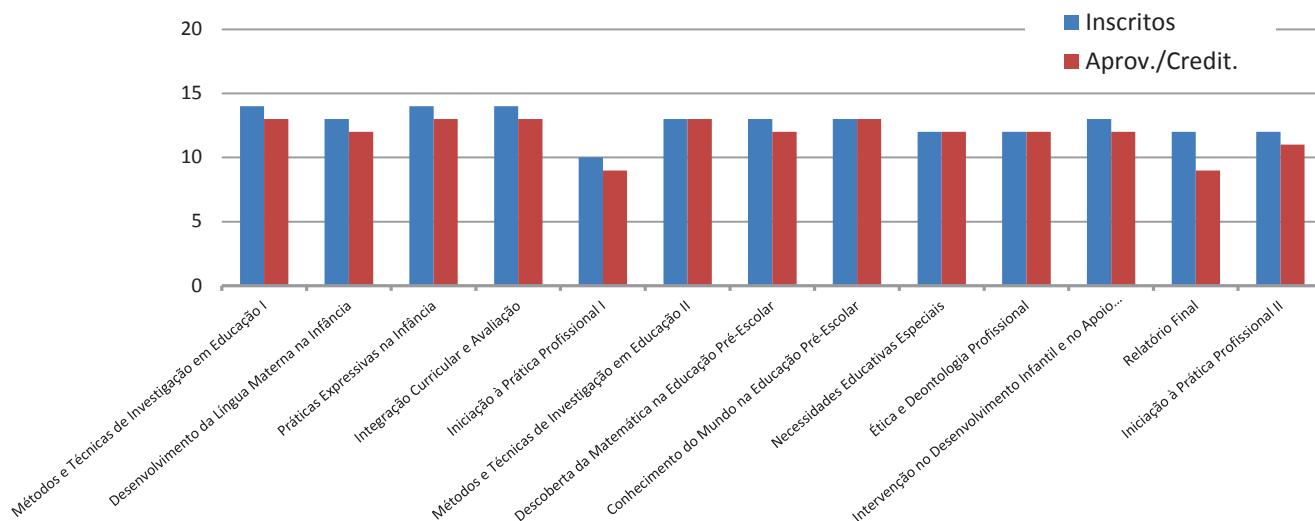
**Aproveitamento Escolar nas Unidades Curriculares :**

<b>Código UC</b>	<b>Nome da UC</b>	<b>Inscritos (1)</b>	<b>Aprov./Credit. (2)</b>	<b>% Aprovados (3)</b>	<b>CM Aprovados (4)</b>
6914201	Métodos e Técnicas de Investigação em Educação I	14	13	93%	13,5
6914202	Desenvolvimento da Língua Materna na Infância	13	12	92%	13,5
6914203	Práticas Expressivas na Infância	14	13	93%	16,2
6914204	Integração Curricular e Avaliação	14	13	93%	13,3
6914205	Iniciação à Prática Profissional I	10	9	90%	15,7
6914206	Métodos e Técnicas de Investigação em Educação II	13	13	100%	12,9
6914207	Descoberta da Matemática na Educação Pré-Escolar	13	12	92%	17,3
6914208	Conhecimento do Mundo na Educação Pré-Escolar	13	13	100%	16,1
6914209	Necessidades Educativas Especiais	12	12	100%	15,8
6914210	Ética e Deontologia Profissional	12	12	100%	17,7
6914216	Intervenção no Desenvolvimento Infantil e no Apoio à Família	13	12	92%	16,9
6914218	Relatório Final	12	9	75%	16,6
6914219	Iniciação à Prática Profissional II	12	11	92%	15,3
<b>Médias do Curso:</b>		<b>13</b>	<b>12</b>	<b>93%</b>	<b>15,4</b>

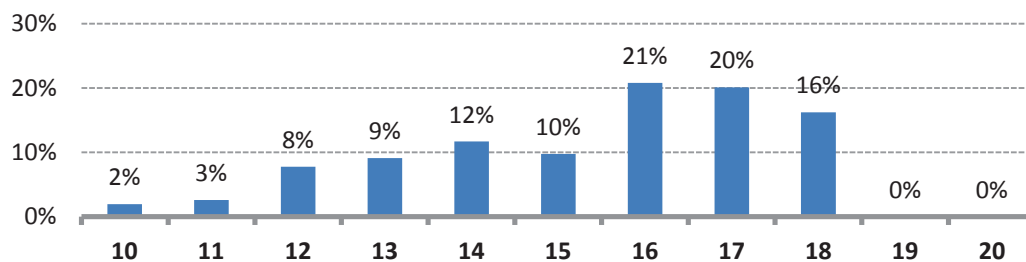
**Notas:**

- (1) Alunos Inscritos no Portal Académico
- (2) Alunos com Aprovação ou Creditação no Portal Académico
- (3) % de Alunos Aprovados ou com Creditação (2) em relação a Inscritos (1)
- (4) Classificação Média dos Alunos Avaliados e Aprovados (C=Creditações, não são consideradas)

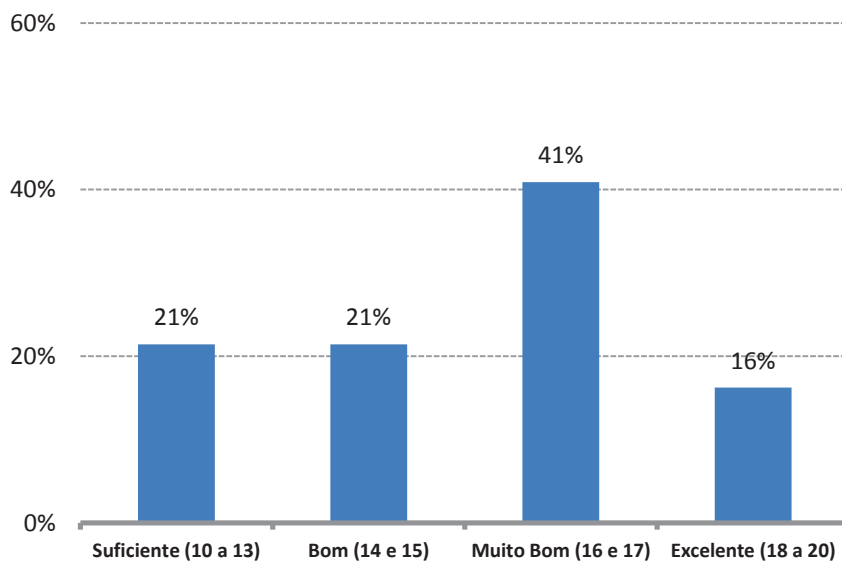
**Alunos Inscritos e Aprovados a cada UC:**



**Distribuição das Classificações Finais de todos os Alunos e todas as UCs do Curso:**



**Distribuição das Classificações Finais de todos os Alunos e todas as UCs do Curso relativamente à Menção Qualitativa definida no DL 42/2005:**



**Distribuição das Classificações Finais em cada UC:**

Código UC	Nome da UC	Distribuição das Classificações										
		10	11	12	13	14	15	16	17	18	19	20
6914201	Métodos e Técnicas de Investigação em Educação	1	0	2	2	5	3	0	0	0	0	0
6914202	Desenvolvimento da Língua Materna na Infância	0	2	2	0	6	1	0	1	0	0	0
6914203	Práticas Expressivas na Infância	0	0	0	1	0	1	6	4	1	0	0
6914204	Integração Curricular e Avaliação	1	1	3	2	2	2	2	0	0	0	0
6914205	Iniciação à Prática Profissional I	0	0	1	0	0	2	3	3	0	0	0
6914206	Métodos e Técnicas de Investigação em Educação	0	1	2	9	0	0	1	0	0	0	0
6914207	Descoberta da Matemática na Educação Pré-Escolar	0	0	0	0	0	0	2	5	5	0	0
6914208	Conhecimento do Mundo na Educação Pré-Escolar	0	0	0	0	2	3	3	2	3	0	0
6914209	Necessidades Educativas Especiais	1	0	0	0	1	1	4	4	1	0	0
6914210	Ética e Deontologia Profissional	0	0	0	0	0	0	0	4	8	0	0
6914216	Intervenção no Desenvolvimento Infantil e no Apoio	0	0	0	0	1	1	2	2	6	0	0
6914218	Relatório Final	0	0	0	0	0	0	4	5	0	0	0
6914219	Iniciação à Prática Profissional II	0	0	2	0	1	1	5	1	1	0	0
<b>Valores Médios:</b>		2%	3%	8%	9%	12%	10%	21%	20%	16%	0%	0%

**Aproveitamento Escolar nas Unidades Curriculares :**

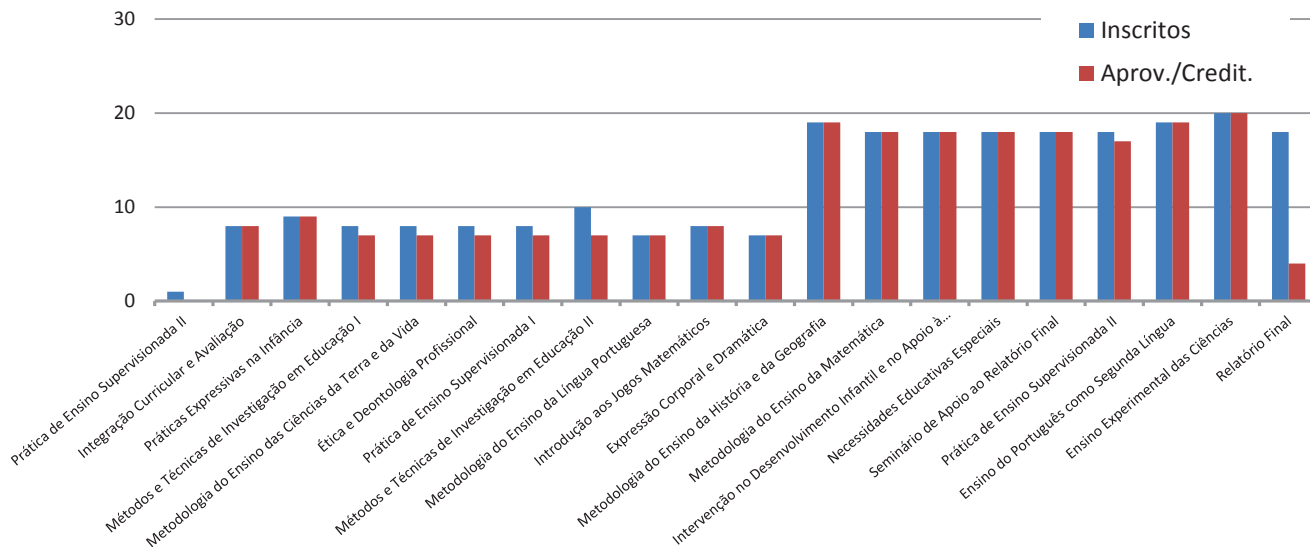
<b>Código UC</b>	<b>Nome da UC</b>	<b>Inscritos (1)</b>	<b>Aprov./Credit. (2)</b>	<b>% Aprovados (3)</b>	<b>CM Aprovados (4)</b>
6915122	Prática de Ensino Supervisionada II	1	0	0%	C
6915201	Integração Curricular e Avaliação	8	8	100%	13,0
6915202	Práticas Expressivas na Infância	9	9	100%	14,0
6915203	Métodos e Técnicas de Investigação em Educação I	8	7	88%	11,3
6915204	Metodologia do Ensino das Ciências da Terra e da Vida	8	7	88%	14,7
6915205	Ética e Deontologia Profissional	8	7	88%	17,7
6915206	Prática de Ensino Supervisionada I	8	7	88%	16,4
6915207	Métodos e Técnicas de Investigação em Educação II	10	7	70%	12,9
6915208	Metodologia do Ensino da Língua Portuguesa	7	7	100%	17,7
6915209	Introdução aos Jogos Matemáticos	8	8	100%	13,1
6915210	Expressão Corporal e Dramática	7	7	100%	15,3
6915211	Metodologia do Ensino da História e da Geografia	19	19	100%	17,0
6915212	Metodologia do Ensino da Matemática	18	18	100%	17,3
6915216	Intervenção no Desenvolvimento Infantil e no Apoio à Família	18	18	100%	17,1
6915220	Necessidades Educativas Especiais	18	18	100%	15,9
6915221	Seminário de Apoio ao Relatório Final	18	18	100%	14,3
6915222	Prática de Ensino Supervisionada II	18	17	94%	16,4
6915223	Ensino do Português como Segunda Língua	19	19	100%	15,9
6915224	Ensino Experimental das Ciências	20	20	100%	16,8
6915225	Relatório Final	18	4	22%	17,0
<b>Médias do Curso:</b>		<b>12</b>	<b>12</b>	<b>96%</b>	<b>15,8</b>

**Notas:**

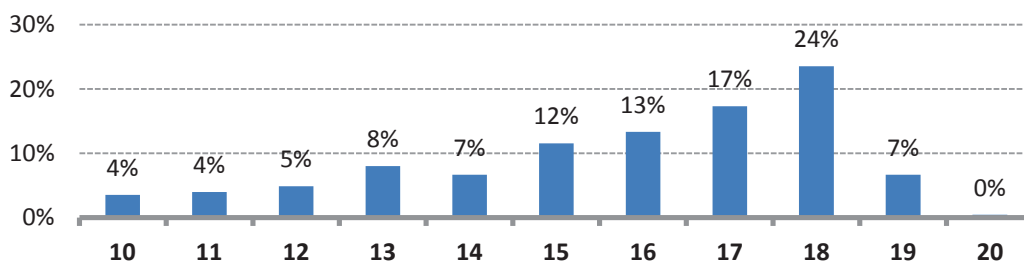
- (1) Alunos Inscritos no Portal Académico
- (2) Alunos com Aprovação ou Creditação no Portal Académico
- (3) % de Alunos Aprovados ou com Creditação (2) em relação a Inscritos (1)
- (4) Classificação Média dos Alunos Avaliados e Aprovados (C=Creditações, não são consideradas)

**Aproveitamento Escolar**  
**Mestrado em Educação Pré-Escolar e Ensino do 1º Ciclo do Ensino Básico**  
Ano Lectivo: 2016-17

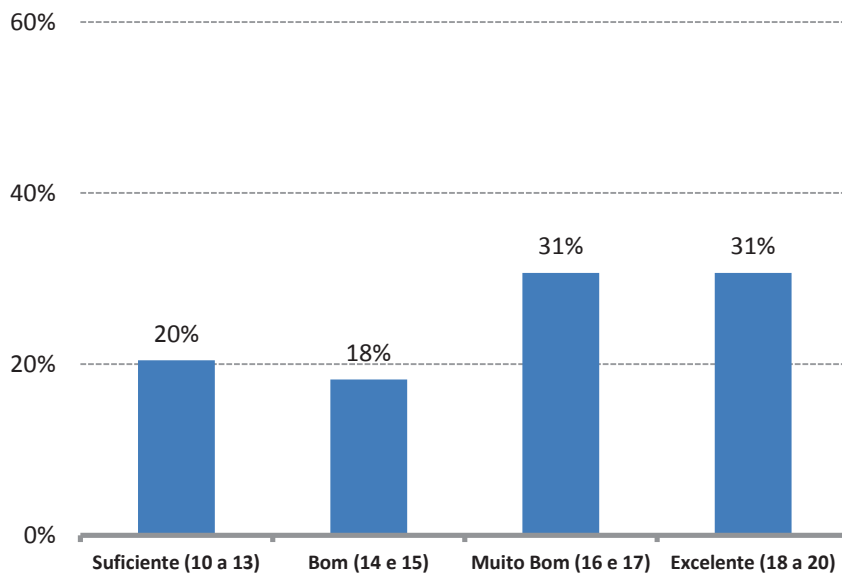
**Alunos Inscritos e Aprovados a cada UC:**



**Distribuição das Classificações Finais de todos os Alunos e todas as UCs do Curso:**



**Distribuição das Classificações Finais de todos os Alunos e todas as UCs do Curso relativamente à Menção Qualitativa definida no DL 42/2005:**





**Aproveitamento Escolar**  
**Mestrado em Educação Pré-Escolar e Ensino do 1º Ciclo do Ensino Básico**  
 Ano Lectivo: 2016-17

**Distribuição das Classificações Finais em cada UC:**

Código UC	Nome da UC	Distribuição das Classificações										
		10	11	12	13	14	15	16	17	18	19	20
6915201	Integração Curricular e Avaliação	1	0	2	2	1	2	0	0	0	0	0
6915202	Práticas Expressivas na Infância	0	1	1	3	0	0	4	0	0	0	0
6915203	Métodos e Técnicas de Investigação em Educação	3	2	0	1	1	0	0	0	0	0	0
6915204	Metodologia do Ensino das Ciências da Terra e da	0	1	0	2	0	0	2	2	0	0	0
6915205	Ética e Deontologia Profissional	0	0	0	0	0	0	1	0	6	0	0
6915206	Prática de Ensino Supervisionada I	0	0	0	0	0	2	0	5	0	0	0
6915207	Métodos e Técnicas de Investigação em Educação	0	2	2	1	0	1	1	0	0	0	0
6915208	Metodologia do Ensino da Língua Portuguesa	0	0	0	0	0	0	0	2	5	0	0
6915209	Introdução aos Jogos Matemáticos	1	2	1	2	0	0	0	1	1	0	0
6915210	Expressão Corporal e Dramática	0	0	0	1	1	2	1	2	0	0	0
6915211	Metodologia do Ensino da História e da Geografia	1	0	0	0	0	0	1	9	8	0	0
6915212	Metodologia do Ensino da Matemática	0	0	0	1	2	1	1	2	4	6	1
6915216	Intervenção no Desenvolvimento Infantil e no Apoio	0	0	0	0	2	1	3	2	8	2	0
6915220	Necessidades Educativas Especiais	0	1	0	0	2	1	8	3	3	0	0
6915221	Seminário de Apoio ao Relatório Final	0	0	3	3	4	4	2	2	0	0	0
6915222	Prática de Ensino Supervisionada II	0	0	0	1	2	2	3	4	3	2	0
6915223	Ensino do Português como Segunda Língua	0	0	1	1	0	9	2	2	0	4	0
6915224	Ensino Experimental das Ciências	2	0	1	0	0	1	0	1	14	1	0
6915225	Relatório Final	0	0	0	0	0	0	1	2	1	0	0
<b>Valores Médios:</b>		4%	4%	5%	8%	7%	12%	13%	17%	24%	7%	0%

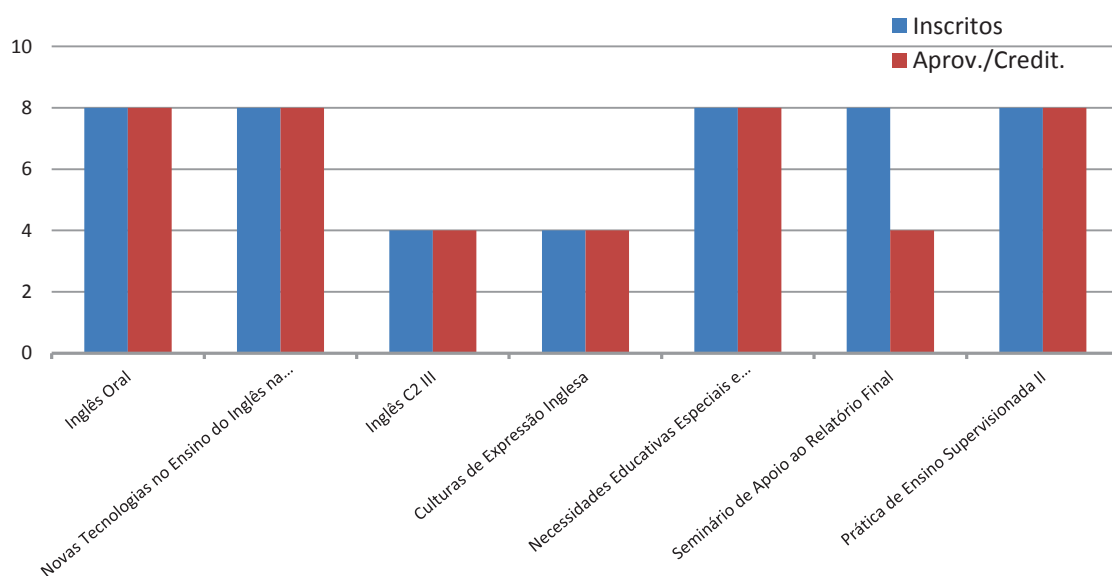
**Aproveitamento Escolar nas Unidades Curriculares :**

<b>Código UC</b>	<b>Nome da UC</b>	<b>Inscritos (1)</b>	<b>Aprov./Credit. (2)</b>	<b>% Aprovados (3)</b>	<b>CM Aprovados (4)</b>
852011	Inglês Oral	8	8	100%	18,5
852013	Novas Tecnologias no Ensino do Inglês na Infância	8	8	100%	15,5
852014	Inglês C2 III	4	4	100%	15,8
852015	Culturas de Expressão Inglesa	4	4	100%	15,0
852016	Necessidades Educativas Especiais e Diferenciação Per	8	8	100%	17,3
852017	Seminário de Apoio ao Relatório Final	8	4	50%	15,0
852019	Prática de Ensino Supervisionada II	8	8	100%	17,1
<b>Médias do Curso:</b>		<b>7</b>	<b>6</b>	<b>92%</b>	<b>####</b>

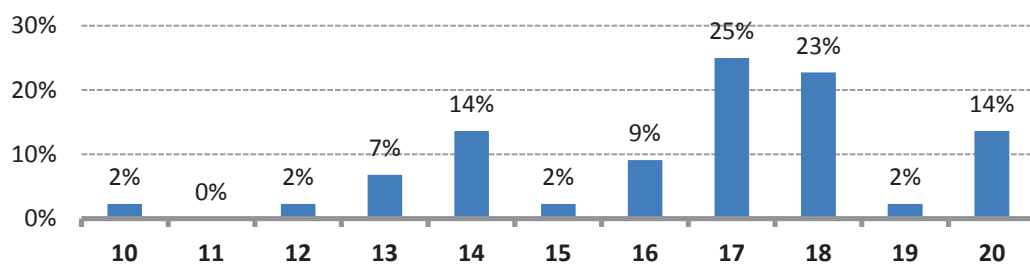
**Notas:**

- (1) Alunos Inscritos no Portal Académico
- (2) Alunos com Aprovação ou Creditação no Portal Académico
- (3) % de Alunos Aprovados ou com Creditação (2) em relação a Inscritos (1)
- (4) Classificação Média dos Alunos Avaliados e Aprovados (C=Creditações, não são consideradas)

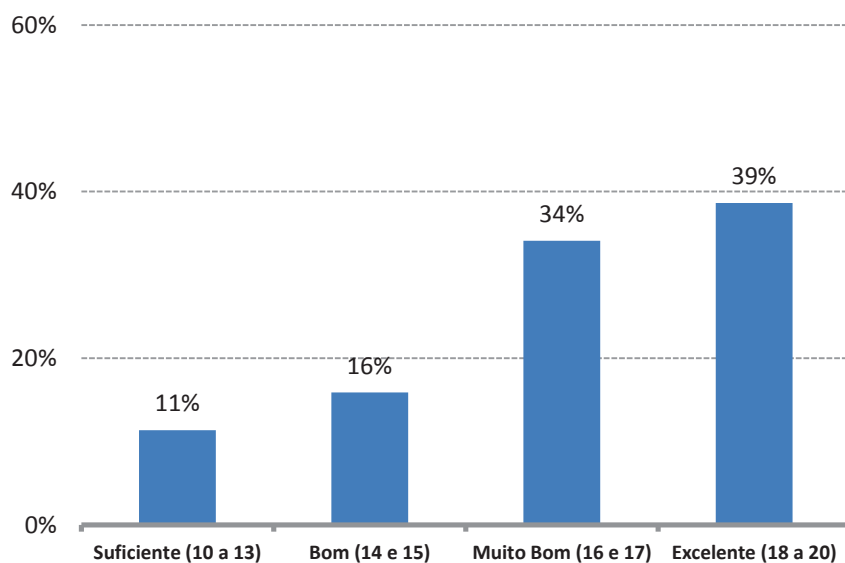
**Alunos Inscritos e Aprovados a cada UC:**



**Distribuição das Classificações Finais de todos os Alunos e todas as UCs do Curso:**



**Distribuição das Classificações Finais de todos os Alunos e todas as UCs do Curso relativamente à Menção Qualitativa definida no DL 42/2005:**



**Distribuição das Classificações Finais em cada UC:**

Código UC	Nome da UC	Distribuição das Classificações										
		10	11	12	13	14	15	16	17	18	19	20
852011	Inglês Oral	0	0	0	0	1	0	0	1	1	1	4
852013	Novas Tecnologias no Ensino do Inglês na Infância	0	0	0	1	3	0	0	3	1	0	0
852014	Inglês C2 III	1	0	0	0	0	0	0	1	2	0	0
852015	Culturas de Expressão Inglesa	0	0	1	0	0	0	3	0	0	0	0
852016	Necessidades Educativas Especiais e Diferenciação	0	0	0	0	0	1	0	3	4	0	0
852017	Seminário de Apoio ao Relatório Final	0	0	0	1	1	0	1	1	0	0	0
852019	Prática de Ensino Supervisionada II	0	0	0	1	1	0	0	2	2	0	2
<b>Valores Médios:</b>		2%	0%	2%	7%	14%	2%	9%	25%	23%	2%	14%

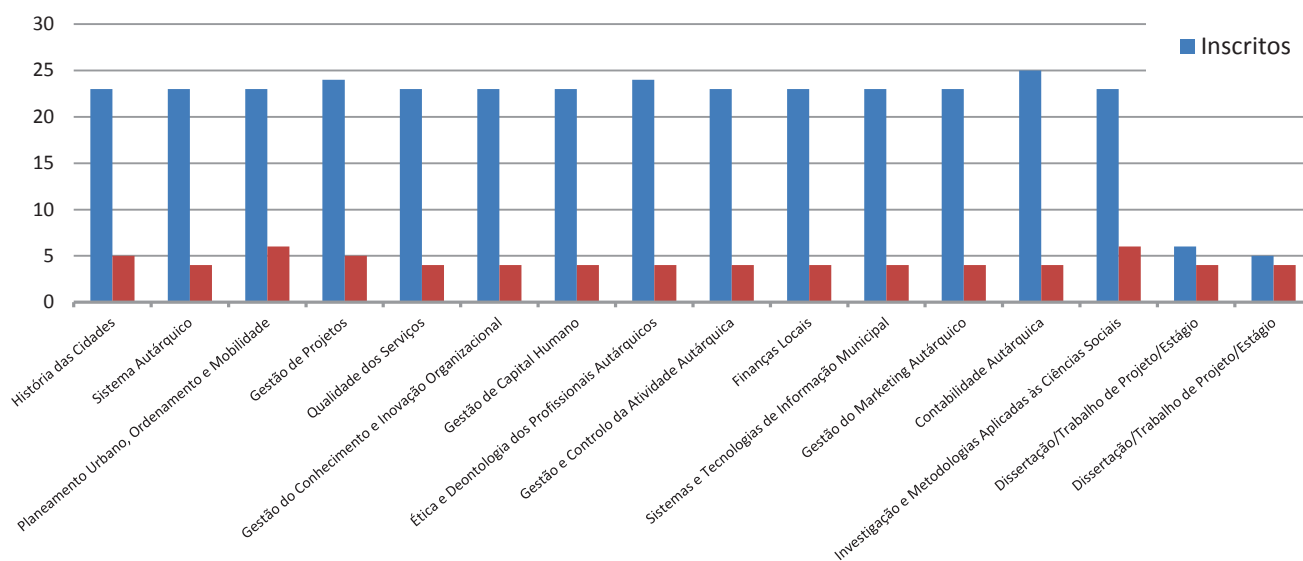
**Aproveitamento Escolar nas Unidades Curriculares :**

<b>Código UC</b>	<b>Nome da UC</b>	<b>Inscritos (1)</b>	<b>Aprov./Credit. (2)</b>	<b>% Aprovados (3)</b>	<b>CM Aprovados (4)</b>
259101	História das Cidades	23	5	22%	14,6
259102	Sistema Autárquico	23	4	17%	15,3
259103	Planeamento Urbano, Ordenamento e Mobilidade	23	6	26%	15,7
259104	Gestão de Projetos	24	5	21%	15,8
259105	Qualidade dos Serviços	23	4	17%	18,8
259106	Gestão do Conhecimento e Inovação Organizacional	23	4	17%	17,3
259107	Gestão de Capital Humano	23	4	17%	18,8
259108	Ética e Deontologia dos Profissionais Autárquicos	24	4	17%	16,0
259109	Gestão e Controlo da Atividade Autárquica	23	4	17%	18,8
259110	Finanças Locais	23	4	17%	15,3
259111	Sistemas e Tecnologias de Informação Municipal	23	4	17%	16,8
259112	Gestão do Marketing Autárquico	23	4	17%	18,5
259113	Contabilidade Autárquica	25	4	16%	12,7
259114	Investigação e Metodologias Aplicadas às Ciências Soci	23	6	26%	15,7
259115	Dissertação/Trabalho de Projeto/Estágio	6	4	67%	16,0
259116	Dissertação/Trabalho de Projeto/Estágio	5	4	80%	16,0
<b>Médias do Curso:</b>		<b>21</b>	<b>4</b>	<b>21%</b>	<b>16,3</b>

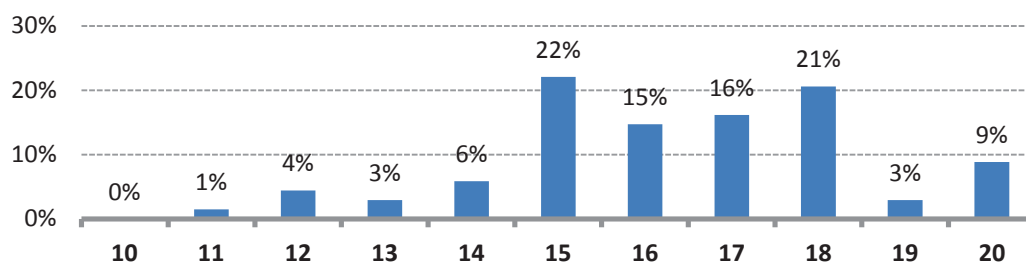
**Notas:**

- (1) Alunos Inscritos no Portal Académico
- (2) Alunos com Aprovação ou Creditação no Portal Académico
- (3) % de Alunos Aprovados ou com Creditação (2) em relação a Inscritos (1)
- (4) Classificação Média dos Alunos Avaliados e Aprovados (C=Creditações, não são consideradas)

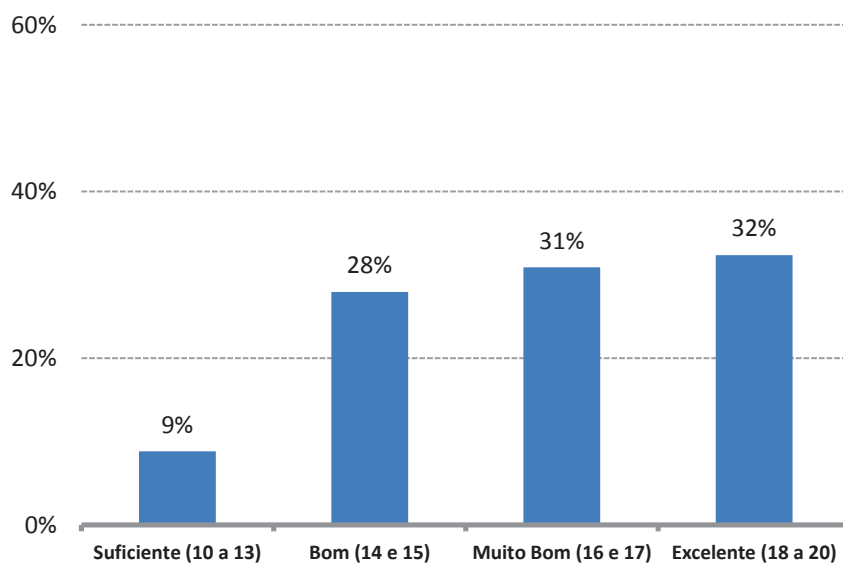
**Alunos Inscritos e Aprovados a cada UC:**



**Distribuição das Classificações Finais de todos os Alunos e todas as UCs do Curso:**



**Distribuição das Classificações Finais de todos os Alunos e todas as UCs do Curso relativamente à Menção Qualitativa definida no DL 42/2005:**



**Distribuição das Classificações Finais em cada UC:**

Código UC	Nome da UC	Distribuição das Classificações										
		10	11	12	13	14	15	16	17	18	19	20
259101	História das Cidades	0	0	0	1	2	1	0	1	0	0	0
259102	Sistema Autárquico	0	0	1	0	0	1	1	0	1	0	0
259103	Planeamento Urbano, Ordenamento e Mobilidade	0	0	0	1	0	1	2	2	0	0	0
259104	Gestão de Projetos	0	0	0	0	0	2	1	1	0	0	0
259105	Qualidade dos Serviços	0	0	0	0	0	0	0	1	1	0	2
259106	Gestão do Conhecimento e Inovação Organizacional	0	0	0	0	0	0	1	1	2	0	0
259107	Gestão de Capital Humano	0	0	0	0	0	0	0	0	2	1	1
259108	Ética e Deontologia dos Profissionais Autárquicos	0	0	0	0	1	1	0	1	1	0	0
259109	Gestão e Controlo da Atividade Autárquica	0	0	0	0	0	0	0	0	2	1	1
259110	Finanças Locais	0	1	0	0	0	1	0	1	1	0	0
259111	Sistemas e Tecnologias de Informação Municipal	0	0	0	0	0	0	2	1	1	0	0
259112	Gestão do Marketing Autárquico	0	0	0	0	0	0	0	2	0	0	2
259113	Contabilidade Autárquica	0	0	2	0	1	0	0	0	0	0	0
259114	Investigação e Metodologias Aplicadas às Ciências	0	0	0	0	0	4	1	0	1	0	0
259115	Dissertação/Trabalho de Projeto/Estágio	0	0	0	0	0	2	1	0	1	0	0
259116	Dissertação/Trabalho de Projeto/Estágio	0	0	0	0	0	2	1	0	1	0	0
<b>Valores Médios:</b>		0%	1%	4%	3%	6%	22%	15%	16%	21%	3%	9%

**Aproveitamento Escolar nas Unidades Curriculares :**

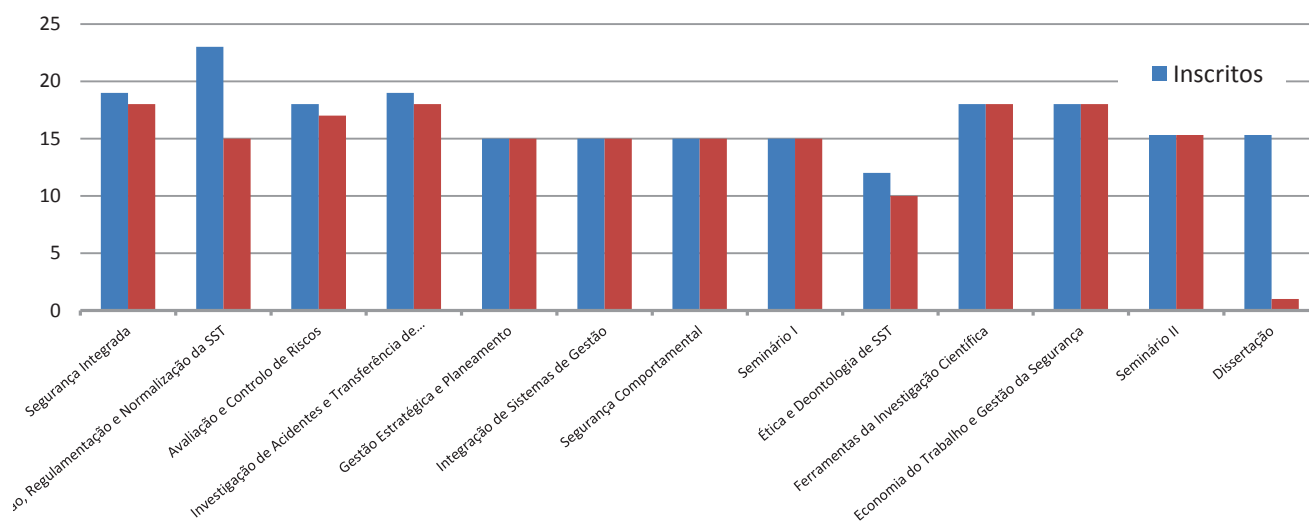
<b>Código UC</b>	<b>Nome da UC</b>	<b>Inscritos (1)</b>	<b>Aprov./Credit. (2)</b>	<b>% Aprovados (3)</b>	<b>CM Aprovados (4)</b>
840001	Segurança Integrada	19	18	95%	16,2
840002	Legislação, Regulamentação e Normalização da SST	23	15	65%	16,8
840003	Avaliação e Controlo de Riscos	18	17	94%	15,5
840004	Investigação de Acidentes e Transferência de Responsa	19	18	95%	17,0
840005	Gestão Estratégica e Planeamento	15	15	100%	15,5
840006	Integração de Sistemas de Gestão	15	15	100%	16,0
840007	Segurança Comportamental	15	15	100%	14,5
840008	Seminário I	15	15	100%	15,0
840009	Ética e Deontologia de SST	12	10	83%	16,7
840010	Ferramentas da Investigação Científica	18	18	100%	14,2
840011	Economia do Trabalho e Gestão da Segurança	18	18	100%	16,6
840012	Seminário II	18	18	100%	17,6
840013	Dissertação	18	1	6%	19,0
<b>Médias do Curso:</b>		<b>17</b>	<b>15</b>	<b>87%</b>	<b>16,0</b>

**Notas:**

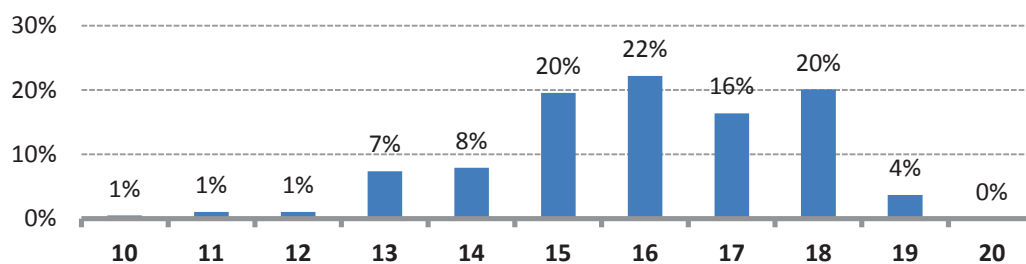
- (1) Alunos Inscritos no Portal Académico
- (2) Alunos com Aprovação ou Creditação no Portal Académico
- (3) % de Alunos Aprovados ou com Creditação (2) em relação a Inscritos (1)
- (4) Classificação Média dos Alunos Avaliados e Aprovados (C=Creditações, não são consideradas)



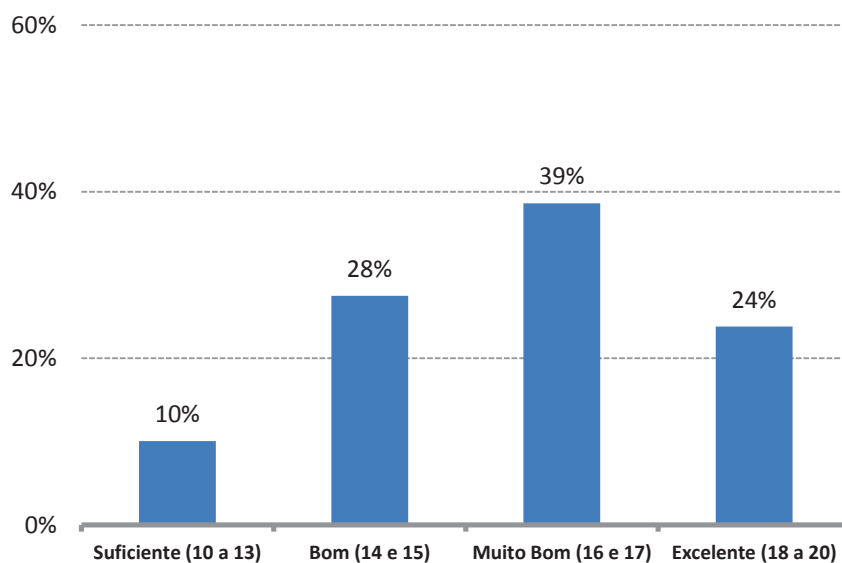
**Alunos Inscritos e Aprovados a cada UC:**



**Distribuição das Classificações Finais de todos os Alunos e todas as UCs do Curso:**



**Distribuição das Classificações Finais de todos os Alunos e todas as UCs do Curso relativamente à Menção Qualitativa definida no DL 42/2005:**



**Distribuição das Classificações Finais em cada UC:**

Código UC	Nome da UC	Distribuição das Classificações										
		10	11	12	13	14	15	16	17	18	19	20
840001	Segurança Integrada	0	0	0	1	0	4	6	4	3	0	0
840002	Legislação, Regulamentação e Normalização da S0	1	0	0	0	0	3	1	0	5	3	0
840003	Avaliação e Controlo de Riscos	0	0	1	3	3	1	1	4	4	0	0
840004	Investigação de Acidentes e Transferência de Res0	0	0	0	1	0	1	2	6	8	0	0
840005	Gestão Estratégica e Planeamento	0	0	0	0	0	8	7	0	0	0	0
840006	Integração de Sistemas de Gestão	0	0	0	1	1	2	6	1	3	0	0
840007	Segurança Comportamental	0	0	0	6	1	3	4	1	0	0	0
840008	Seminário I	0	0	0	0	4	7	4	0	0	0	0
840009	Ética e Deontologia de SST	0	0	0	0	2	0	1	2	4	0	0
840010	Ferramentas da Investigação Científica	1	1	1	2	4	5	3	0	1	0	0
840011	Economia do Trabalho e Gestão da Segurança	0	0	0	0	0	0	7	11	0	0	0
840012	Seminário II	0	0	0	0	0	3	0	2	10	3	0
840013	Dissertação	0	0	0	0	0	0	0	0	0	1	0
<b>Valores Médios:</b>		1%	1%	1%	7%	8%	20%	22%	16%	20%	4%	0%

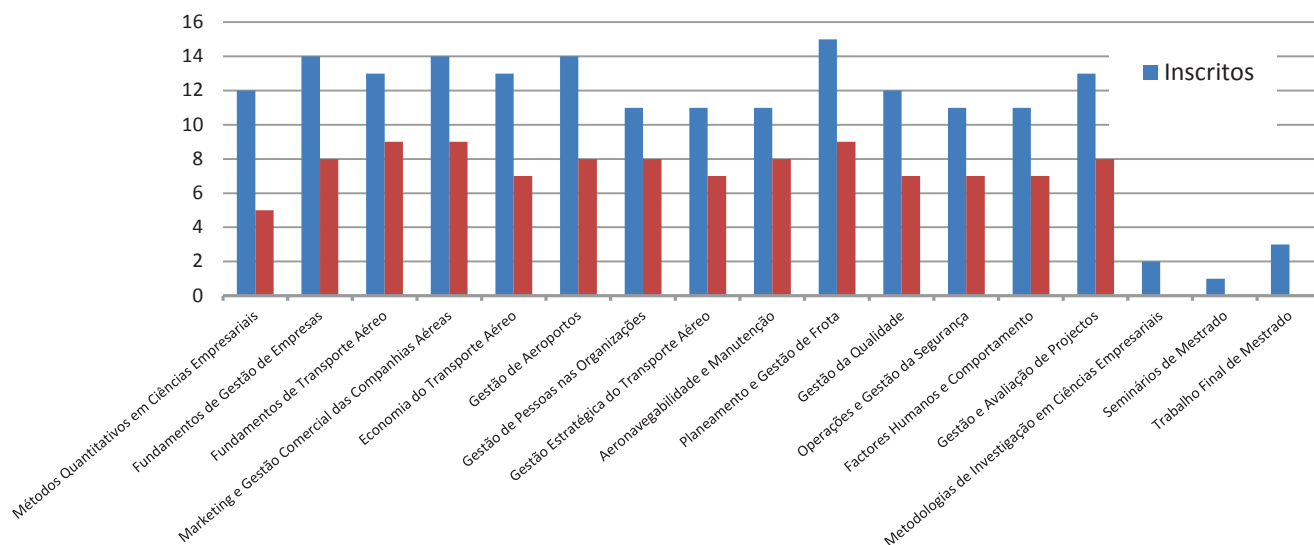
**Aproveitamento Escolar nas Unidades Curriculares :**

<b>Código UC</b>	<b>Nome da UC</b>	<b>Inscritos (1)</b>	<b>Aprov./Credit. (2)</b>	<b>% Aprovados (3)</b>	<b>CM Aprovados (4)</b>
512001	Métodos Quantitativos em Ciências Empresariais	12	5	42%	13,6
512002	Fundamentos de Gestão de Empresas	14	8	57%	15,8
512003	Fundamentos de Transporte Aéreo	13	9	69%	15,1
512004	Marketing e Gestão Comercial das Companhias Aéreas	14	9	64%	15,6
512005	Economia do Transporte Aéreo	13	7	54%	15,1
512006	Gestão de Aeroportos	14	8	57%	13,8
512007	Gestão de Pessoas nas Organizações	11	8	73%	14,3
512008	Gestão Estratégica do Transporte Aéreo	11	7	64%	16,4
512009	Aeronavegabilidade e Manutenção	11	8	73%	15,9
512010	Planeamento e Gestão de Frota	15	9	60%	11,4
512011	Gestão da Qualidade	12	7	58%	15,9
512012	Operações e Gestão da Segurança	11	7	64%	18,3
512013	Factores Humanos e Comportamento	11	7	64%	16,7
512014	Gestão e Avaliação de Projectos	13	8	62%	14,0
512015	Metodologias de Investigação em Ciências Empresariais	2	0	--	--
512016	Seminários de Mestrado	1	0	--	--
512017	Trabalho Final de Mestrado	3	0	--	--
<b>Médias do Curso:</b>		<b>11</b>	<b>6</b>	<b>59%</b>	<b>15,1</b>

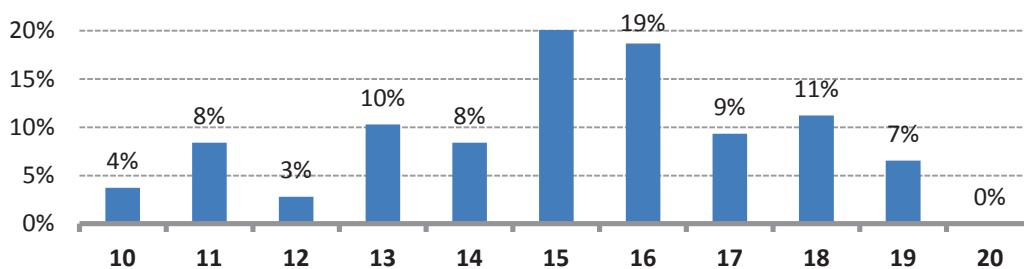
**Notas:**

- (1) Alunos Inscritos no Portal Académico
- (2) Alunos com Aprovação ou Creditação no Portal Académico
- (3) % de Alunos Aprovados ou com Creditação (2) em relação a Inscritos (1)
- (4) Classificação Média dos Alunos Avaliados e Aprovados (C=Creditações, não são consideradas)

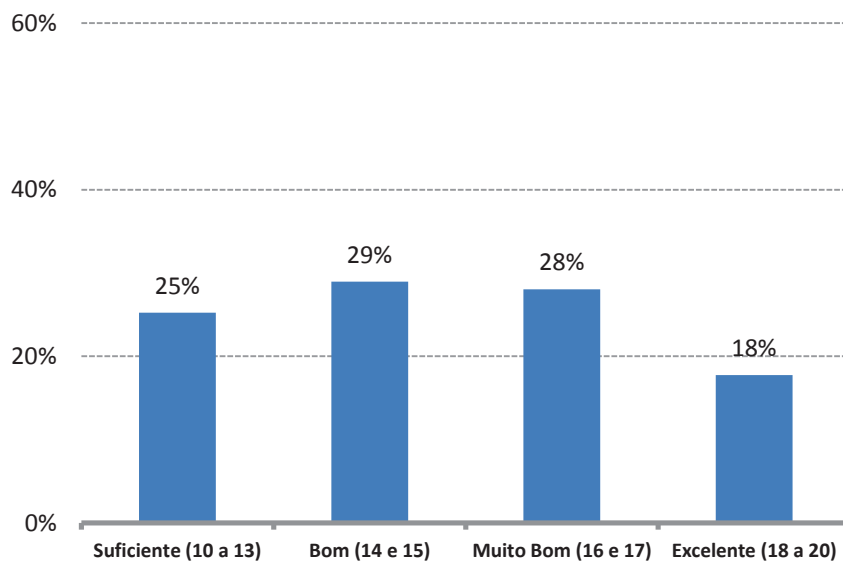
**Alunos Inscritos e Aprovados a cada UC:**



**Distribuição das Classificações Finais de todos os Alunos e todas as UCs do Curso:**



**Distribuição das Classificações Finais de todos os Alunos e todas as UCs do Curso relativamente à Menção Qualitativa definida no DL 42/2005:**



**Distribuição das Classificações Finais em cada UC:**

Código UC	Nome da UC	Distribuição das Classificações										
		10	11	12	13	14	15	16	17	18	19	20
512001	Métodos Quantitativos em Ciências Empresariais	1	0	0	1	1	1	1	0	0	0	0
512002	Fundamentos de Gestão de Empresas	0	0	0	0	1	2	3	2	0	0	0
512003	Fundamentos de Transporte Aéreo	0	1	0	1	1	2	1	2	1	0	0
512004	Marketing e Gestão Comercial das Companhias A	0	0	0	1	0	3	3	2	0	0	0
512005	Economia do Transporte Aéreo	0	0	1	1	0	2	1	1	1	0	0
512006	Gestão de Aeroportos	0	1	0	2	3	1	1	0	0	0	0
512007	Gestão de Pessoas nas Organizações	0	1	0	1	1	4	1	0	0	0	0
512008	Gestão Estratégica do Transporte Aéreo	0	0	0	0	0	0	6	0	0	1	0
512009	Aeronavegabilidade e Manutenção	0	1	0	1	0	2	0	1	1	2	0
512010	Planeamento e Gestão de Frota	3	3	1	0	2	0	0	0	0	0	0
512011	Gestão da Qualidade	0	1	0	0	0	1	2	1	2	0	0
512012	Operações e Gestão da Segurança	0	0	0	0	0	0	0	1	3	3	0
512013	Factores Humanos e Comportamento	0	0	0	1	0	1	1	0	3	1	0
512014	Gestão e Avaliação de Projectos	0	1	1	2	0	3	0	0	1	0	0
<b>Valores Médios:</b>		4%	8%	3%	10%	8%	21%	19%	9%	11%	7%	0%

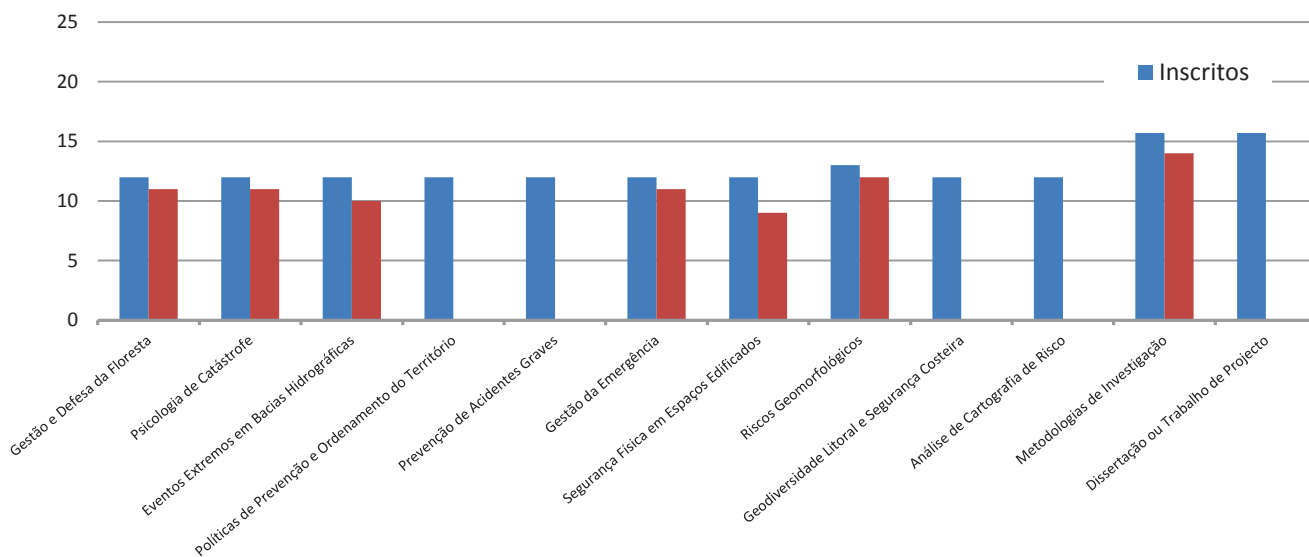
**Aproveitamento Escolar nas Unidades Curriculares :**

<b>Código UC</b>	<b>Nome da UC</b>	<b>Inscritos (1)</b>	<b>Aprov./Credit. (2)</b>	<b>% Aprovados (3)</b>	<b>CM Aprovados (4)</b>
560001	Gestão e Defesa da Floresta	12	11	92%	14,1
560002	Psicologia de Catástrofe	12	11	92%	15,8
560003	Eventos Extremos em Bacias Hidrográficas	12	10	83%	12,3
560004	Políticas de Prevenção e Ordenamento do Território	12	0	--	--
560005	Prevenção de Acidentes Graves	12	0	--	--
560006	Gestão da Emergência	12	11	92%	14,5
560007	Segurança Física em Espaços Edificados	12	9	75%	15,9
560008	Riscos Geomorfológicos	13	12	92%	13,4
560009	Geodiversidade Litoral e Segurança Costeira	12	0	--	--
560010	Análise de Cartografia de Risco	12	0	--	--
560011	Metodologias de Investigação	22	14	64%	14,5
560012	Dissertação ou Trabalho de Projecto	19	0	--	--
<b>Médias do Curso:</b>		<b>14</b>	<b>7</b>	<b>48%</b>	<b>14,3</b>

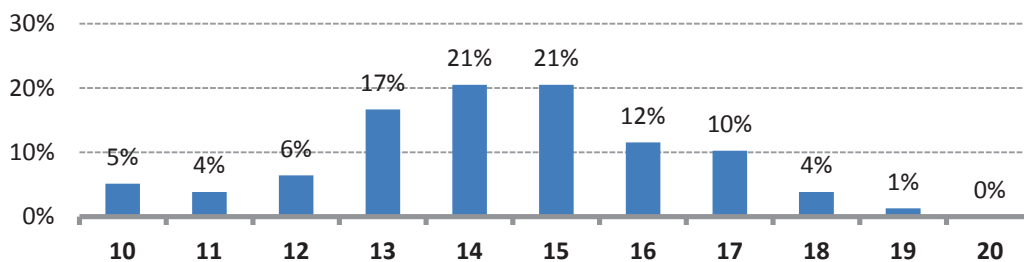
**Notas:**

- (1) Alunos Inscritos no Portal Académico
- (2) Alunos com Aprovação ou Creditação no Portal Académico
- (3) % de Alunos Aprovados ou com Creditação (2) em relação a Inscritos (1)
- (4) Classificação Média dos Alunos Avaliados e Aprovados (C=Creditações, não são consideradas)

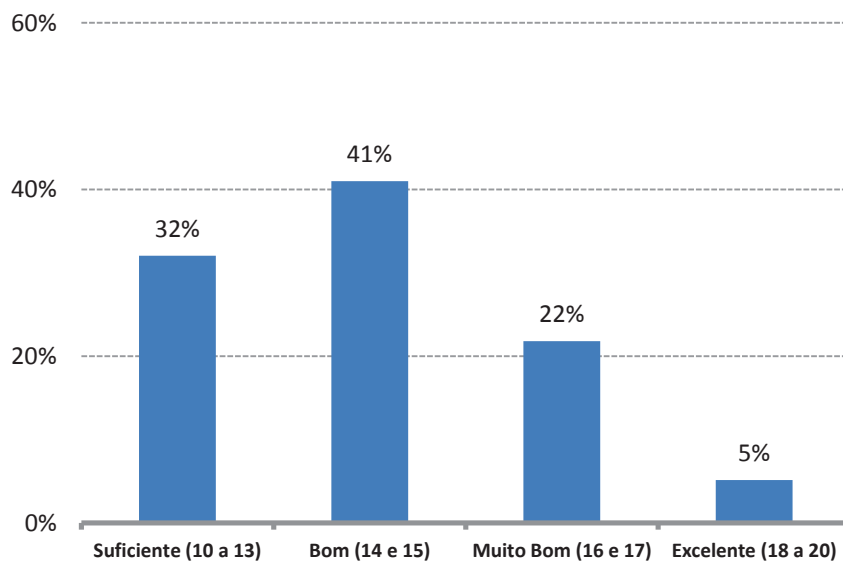
**Alunos Inscritos e Aprovados a cada UC:**



**Distribuição das Classificações Finais de todos os Alunos e todas as UCs do Curso:**



**Distribuição das Classificações Finais de todos os Alunos e todas as UCs do Curso relativamente à Menção Qualitativa definida no DL 42/2005:**



**Distribuição das Classificações Finais em cada UC:**

Código UC	Nome da UC	Distribuição das Classificações										
		10	11	12	13	14	15	16	17	18	19	20
560001	Gestão e Defesa da Floresta	0	2	0	1	2	4	2	0	0	0	0
560002	Psicologia de Catástrofe	0	0	0	0	1	4	2	4	0	0	0
560003	Eventos Extremos em Bacias Hidrográficas	3	0	2	1	4	0	0	0	0	0	0
560006	Gestão da Emergência	1	1	0	3	1	1	0	2	1	1	0
560007	Segurança Física em Espaços Edificados	0	0	0	0	2	3	0	2	2	0	0
560008	Riscos Geomorfológicos	0	0	1	7	2	2	0	0	0	0	0
560011	Metodologias de Investigação	0	0	2	1	4	2	5	0	0	0	0
<b>Valores Médios:</b>		5%	4%	6%	17%	21%	21%	12%	10%	4%	1%	0%



