

Aproveitamento Escolar

Licenciatura em Ciências Aeronáuticas

Ano Lectivo: 2018-19

Aproveitamento Escolar Licenciatura em Ciências Aeronáuticas

Ano Lectivo: 2018-19

Nota Introdutória

Neste Relatório são apresentados os dados relativos ao Aproveitamento Escolar na totalidade das Unidades Curriculares (UC) do curso para o ano letivo de 2017-2018.

Na Tabela 1 apresentam-se os dados relativos aos alunos inscritos e aprovados em cada UC, a Taxa de Aprovação e a Classificação Média (CM) obtida na UC.

Foram considerados como alunos aprovados os que realizaram a avaliação formal e também os alunos aprovados em procedimentos de Creditação de Competências.

A Classificação Média do Curso é a média ponderada de todas as classificações de todos os alunos aprovados às UCs do curso no ano letivo em análise.

Nas Figuras 1, 2 e 3 são apresentados os dados da Tabela 1 em formato gráfico para uma mais fácil comparação dos mesmos.

Na Figura 4 é apresentada a distribuição das classificações dos alunos na escala de classificação nacional, escala de 0 a 20 valores. Apenas se apresenta a distribuição das classificações positivas.

A distribuição das classificações dos alunos, atendendo à Menção Qualitativa definida no DL 42/2005, é apresentada na Figura 5.

Para a atribuição da Menção Quantitativa foi usada a escala legalmente definida:

- **Suficiente** (10 a 13 valores)
- **Bom** (14 e 15 valores)
- **Muito Bom** (16 e 17 valores)
- **Excelente** (18 a 20 valores)

Na Figura 6 apresentam-se as classificações obtidas, a todas as UCs e por todos os alunos, segundo a Escala Europeia de Comparabilidade das Classificações de acordo com o artigo 18.º, do DL 42/2005 e alterado pelo DL 107/2008.

Esta Escala é constituída por 5 classes, identificadas pelas letras A a E e que englobam as seguintes distribuições de classificações dos alunos:

- E** = Intervalo de classificações que inclui 10 % dos alunos com classificações mais baixas.
- D** = Intervalo seguinte de classificações que inclui os seguintes 25 % de alunos.
- C** = Intervalo seguinte de classificações que inclui os seguintes 30 % de alunos.
- B** = Intervalo seguinte de classificações que inclui os seguintes 25 % de alunos.
- A** = Intervalo de classificações que inclui 10 % dos alunos com classificações mais elevadas.

Na aplicação desta Escala, considerou-se para a definição dos limites de cada intervalo, a classificação que originava um menor erro na distribuição da classificação dos alunos. Em caso de igualdade, as classificações foram atribuídas ao intervalo superior de classificações. A classificação E não é atribuída quando se verifica a existência de mais de 20% de alunos com a classificação de 10 valores.

Na tabela 2 mostra-se a distribuição das Classificações Finais em cada UC. Podem assim avaliar-se as eventuais assimetrias de distribuição de classificações em todas as UCs do curso.

Na tabela 3 apresentam-se as UCs com classificações no decil inferior da distribuição de Taxas de Aprovação no Curso. Para o cálculo das distribuições cumulativas, as Taxas de Aprovação foram ponderadas pelo número de alunos aprovados a cada UC.

Tabela 1

Aproveitamento Escolar nas Unidades Curriculares :

Código UC	Nome da UC	Inscritos (1)	Aprov. e Credit. (2)	% Aprovados (3)	CM Aprovados (4)
9021201	Matemática I	22	19	86%	13,1
9021202	Economia e Gestão	21	20	95%	14,4
9021203	Química	21	14	67%	11,3
9021204	Informática I	19	18	95%	13,1
9021205	Segurança de Voo	20	19	95%	15,4
9021206	Seminário de Aeronáutica	21	20	95%	14,5
9021207	Inglês Técnico	10	10	100%	9,7
9021208	Inglês Aeronáutico	1	1	100%	C
9021209	Matemática II	22	14	64%	11,9
9021210	Informática II	20	15	75%	13,9
9021211	Ética e Deontologia	19	18	95%	11,8
9021212	Física	23	15	65%	13,0
9021213	Fatores Humanos	18	16	89%	12,7
9021214	Fundamentos de Transportes Aéreo	17	15	88%	12,1
9021215	Ciência dos Materiais	22	18	82%	8,9
9021216	Eletrotecnia	18	15	83%	12,4
9021217	Matemática III	19	17	89%	9,9
9021218	Probabilidades e Estatísticas	15	13	87%	12,6
9021219	Mecânica Aplicada	19	9	47%	8,1
9021220	Tecnologia Mecânica	16	15	94%	11,7
9021221	Desenho Técnico	9	7	78%	10,9
9021222	Performance e Planeamento	7	7	100%	16,0
9021223	Aeronaves	16	14	88%	12,1
9021224	Resistência dos Materiais	20	16	80%	10,7
9021225	Termodinâmica	18	14	78%	9,3
9021226	Qualidade	15	13	87%	14,6
9021227	Mecânica dos Fluidos	24	16	67%	7,1
9021228	Electrónica	10	7	70%	13,3
9021229	Radionavegação	8	7	88%	15,8
9021230	Aerodinâmica	16	13	81%	4,2
9021231	Sistemas de Aeronaves	12	11	92%	12,0
9021232	Regulamentação Aeronáutica	17	15	88%	11,1
9021233	Projecto Aeronáutico I	13	9	69%	13,0
9021234	Manutenção de Aeronaves	10	10	100%	10,5
9021235	Sistemas Digitais	12	12	100%	13,2
9021236	Telecomunicações	13	12	92%	13,6
9021237	Meteorologia	2	2	100%	C
9021238	Procedimentos Operacionais	2	2	100%	C
9021239	Navegação Geral	2	2	100%	C
9021240	Estruturas	12	10	83%	11,9
9021241	Electroaviónica	12	11	92%	15,0
9021242	Propulsão	16	16	100%	12,3
9021243	Projecto Aeronáutico II	17	6	35%	15,2
9021244	Teoria de Voo	13	13	100%	12,9
9021245	Motores Alternativos e Hélices	9	9	100%	10,8
9021246	Procedimentos ATS e Direito Aéreo	2	2	100%	C
Médias do Curso:		15	12	83%	14,1

Notas:

- (1) Alunos Inscritos no Portal Académico
- (2) Alunos com Aprovação ou Creditação no Portal Académico
- (3) % de Alunos Aprovados ou com Creditação (2) em relação a Inscritos (1)
- (4) Classificação Média Ponderada dos Alunos Aprovados e Creditados com nota

Figura 1

Alunos Inscritos e Aprovados a cada UC:

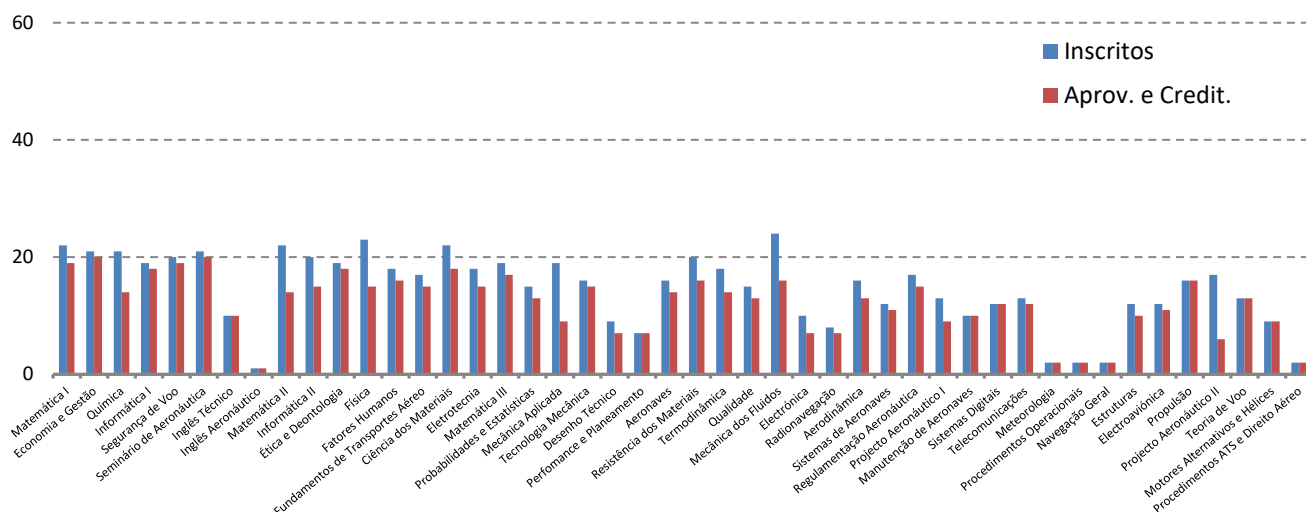


Figura 2

Percentagem de Alunos Aprovados a cada UC:

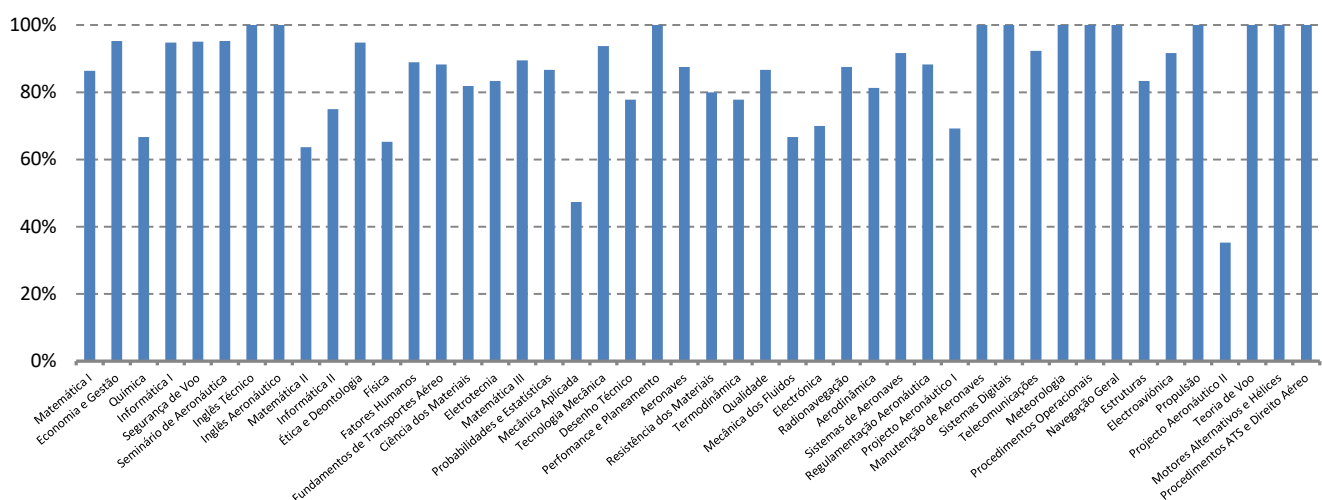


Figura 3

Classificação Média dos Alunos Aprovados e Creditados com nota a cada UC

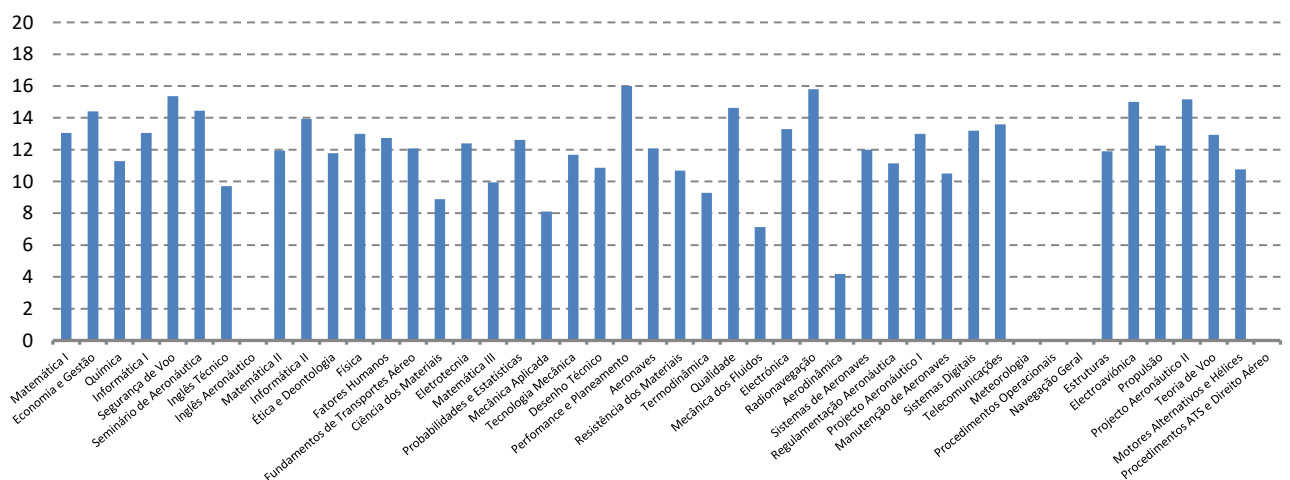


Figura 4

Distribuição das Classificações Finais de todos os Alunos e todas as UCs do Curso:

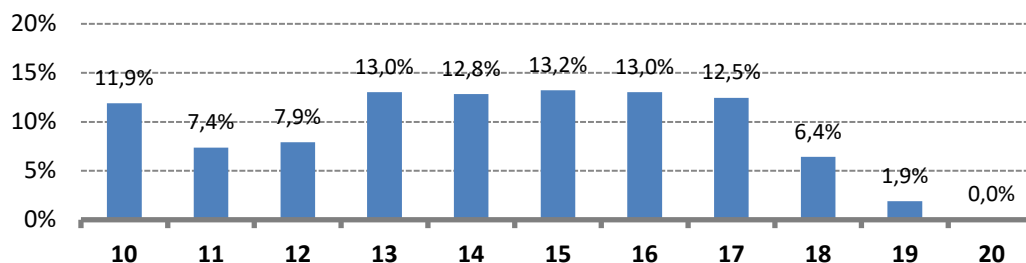


Figura 5

Distribuição das Classificações Finais de todos os Alunos e todas as UCs do Curso relativamente à Menção Qualitativa definida no DL 42/2005:

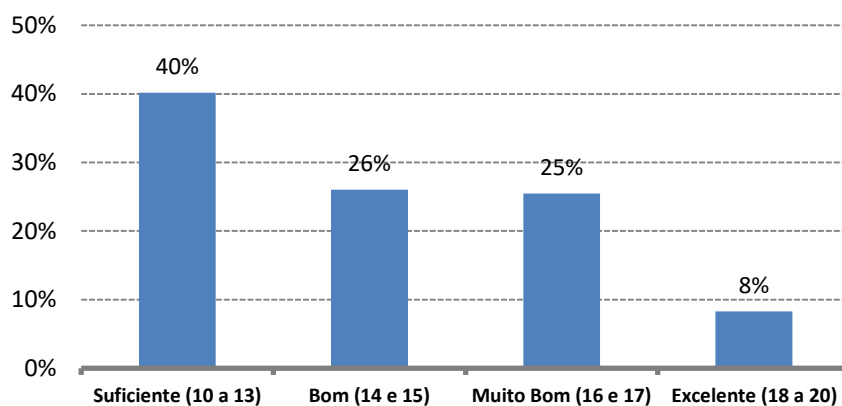
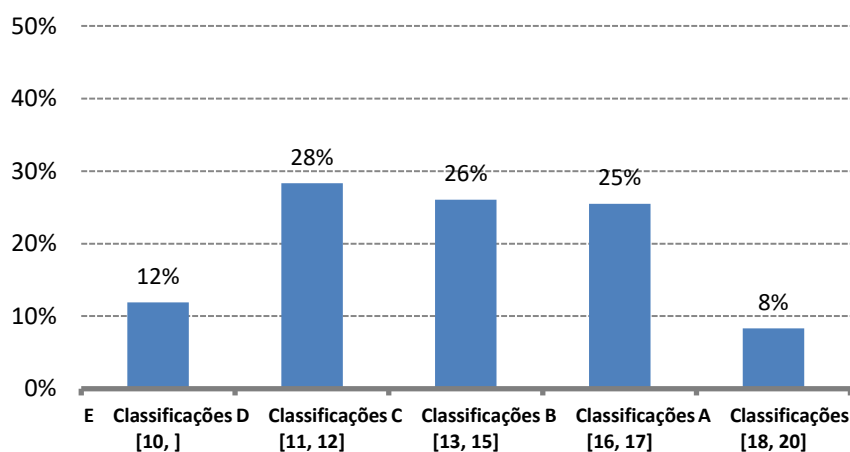


Figura 6

Aplicação da Escala Europeia de Comparabilidade de Classificações (DL 42/2005)



E = Intervalo de classificações que inclui 10 % dos alunos com classificações mais baixas.

D = Intervalo seguinte de classificações que inclui os seguintes 25 % de alunos.

C = Intervalo seguinte de classificações que inclui os seguintes 30 % de alunos.

B = Intervalo seguinte de classificações que inclui os seguintes 25 % de alunos.

A = Intervalo de classificações que inclui 10 % dos alunos com classificações mais elevadas.

Tabela 2

Distribuição das Classificações Finais em cada UC:

Código UC	Nome da UC	Distribuição das Classificações										
		10	11	12	13	14	15	16	17	18	19	20
9021201	Matemática I	1	2	1	4	1	2	2	4	2	0	0
9021202	Economia e Gestão	0	1	1	0	2	5	6	4	1	0	0
9021203	Química	2	1	0	3	3	2	3	0	0	0	0
9021204	Informática I	2	1	2	1	0	0	5	4	2	1	0
9021205	Segurança de Voo	0	1	3	0	0	0	1	8	2	4	0
9021206	Seminário de Aeronáutica	0	0	1	1	6	0	6	4	2	0	0
9021207	Inglês Técnico	3	0	2	0	1	1	1	1	1	0	0
9021208	Inglês Aeronáutico	-	-	-	-	-	-	-	-	-	-	-
9021209	Matemática II	2	1	0	3	1	0	5	1	1	0	0
9021210	Informática II	0	1	0	3	2	4	1	2	2	0	0
9021211	Ética e Deontologia	2	1	1	3	4	3	3	1	0	0	0
9021212	Física	1	0	1	3	1	4	3	1	0	1	0
9021213	Fatores Humanos	1	1	1	2	2	2	4	2	0	0	0
9021214	Fundamentos de Transportes Aéreo	1	3	0	2	2	4	3	0	0	0	0
9021215	Ciência dos Materiais	4	5	3	3	1	2	0	0	0	0	0
9021216	Eletrotecnia	1	2	1	3	2	2	2	0	1	1	0
9021217	Matemática III	5	0	2	1	2	0	4	2	1	0	0
9021218	Probabilidades e Estatísticas	2	1	0	0	2	2	0	2	4	0	0
9021219	Mecânica Aplicada	3	2	1	0	1	1	1	0	0	0	0
9021220	Tecnologia Mecânica	1	0	3	4	4	3	0	0	0	0	0
9021221	Desenho Técnico	2	0	0	0	0	2	0	3	0	0	0
9021222	Performance e Planeamento	0	0	0	0	0	1	0	2	2	0	0
9021223	Aeronaves	1	0	2	3	4	2	1	1	0	0	0
9021224	Resistência dos Materiais	2	2	2	4	4	1	1	0	0	0	0
9021225	Termodinâmica	4	0	3	1	1	4	0	1	0	0	0
9021226	Qualidade	0	1	0	0	3	1	3	4	0	1	0
9021227	Mecânica dos Fluidos	6	3	3	2	1	1	0	0	0	0	0
9021228	Electrónica	0	0	1	2	2	0	1	0	1	0	0
9021229	Radionavegação	0	0	0	0	0	1	1	2	0	1	0
9021230	Aerodinâmica	7	1	0	3	0	0	0	0	0	0	0
9021231	Sistemas de Aeronaves	1	0	2	0	2	3	2	0	0	0	0
9021232	Regulamentação Aeronáutica	2	1	1	4	2	3	2	0	0	0	0
9021233	Projecto Aeronáutico I	0	1	0	3	1	2	2	0	0	0	0
9021234	Manutenção de Aeronaves	2	2	0	0	3	1	0	2	0	0	0
9021235	Sistemas Digitais	1	1	1	1	0	0	2	3	2	0	0
9021236	Telecomunicações	1	0	1	2	0	2	1	1	3	1	0
9021237	Meteorologia	-	-	-	-	-	-	-	-	-	-	-
9021238	Procedimentos Operacionais	-	-	-	-	-	-	-	-	-	-	-
9021239	Navegação Geral	-	-	-	-	-	-	-	-	-	-	-
9021240	Estruturas	0	1	2	4	3	0	0	0	0	0	0
9021241	Electroaviónica	0	1	0	0	0	3	2	2	3	0	0
9021242	Propulsão	1	1	1	3	3	6	0	1	0	0	0
9021243	Projecto Aeronáutico II	0	1	0	0	0	0	1	2	2	0	0
9021244	Teoria de Voo	2	0	0	1	2	0	0	6	2	0	0
9021245	Motores Alternativos e Hélices	1	0	3	1	1	2	0	0	0	0	0
9021246	Procedimentos ATS e Direito Aéreo	-	-	-	-	-	-	-	-	-	-	-
Valores Médios:		12%	7%	8%	13%	13%	13%	13%	12%	6%	2%	0%

Figura 7

Taxas de Aprovação por Área científica do Curso

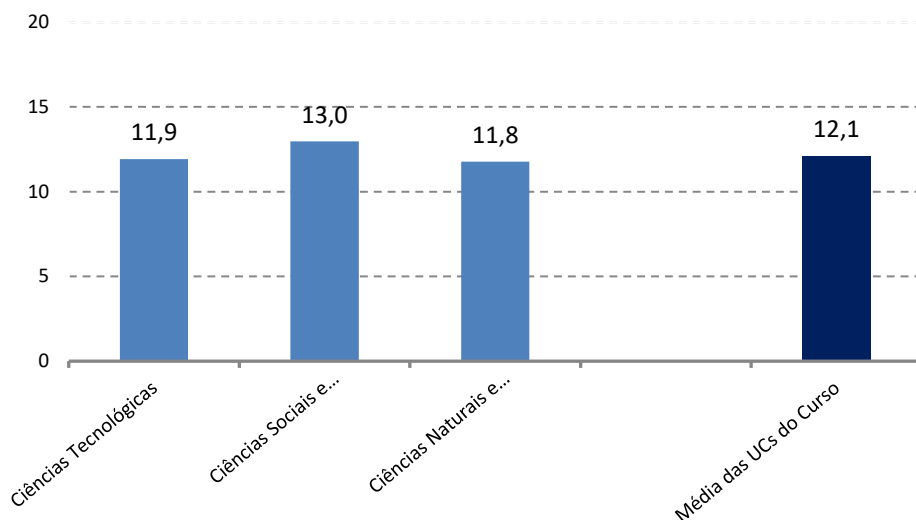


Figura 8

Taxas de Aprovação para cada UC do Curso

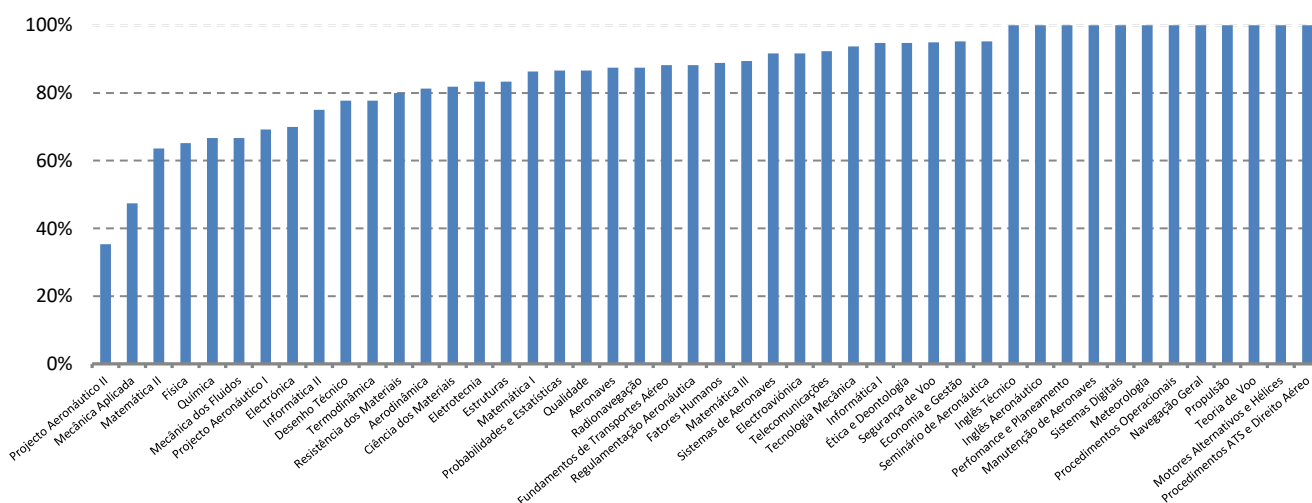


Tabela 3

UCs com mais baixas Taxas de Aprovação .

Código UC	Nome da UC	Inscritos (1)	Aprov. e Credit. (2)	% Aprovados (3)	CM Aprovados (4)
9021243	Projecto Aeronáutico II	17	6	35%	15,2
9021219	Mecânica Aplicada	19	9	47%	8,1
9021209	Matemática II	22	14	64%	11,9
9021212	Física	23	15	65%	13,0
9021203	Química	21	14	67%	11,3