

Aproveitamento Escolar

Licenciatura em Engenharia e Segurança no Trabalho

Ano Lectivo: 2018-19

Aproveitamento Escolar
Licenciatura em Engenharia e Segurança no Trabalho

Ano Lectivo: 2018-19

Nota Introdutória

Aproveitamento Escolar
Licenciatura em Engenharia e Segurança no Trabalho
 Ano Lectivo: 2018-19

Tabela 1

Aproveitamento Escolar nas Unidades Curriculares :

Código UC	Nome da UC	Inscritos (1)	Aprov. e Credit. (2)	% Aprovados (3)	CM Aprovados (4)
8187101	Matemática I	18	11	61%	11,7
8187102	Química I	16	10	63%	13,5
8187103	Informática	16	15	94%	13,5
8187104	Inglês Técnico	14	14	100%	16,2
8187105	Introdução à Segurança e Saúde do Trabalho	13	13	100%	13,2
8187106	Anatomia e Fisiologia Aplicada à SST	13	13	100%	15,3
8187107	Introdução ao Estudo do Direito	17	17	100%	13,0
8187108	Matemática II	25	11	44%	11,7
8187109	Química II	15	8	53%	12,6
8187110	Física I	17	6	35%	11,8
8187111	Técnicas de Informação, Comunicação e Negociação	12	12	100%	14,1
8187112	Saúde Ocupacional e Primeiros Socorros	11	10	91%	14,6
8187113	Legislação e Regulamentação em SST	12	11	92%	12,4
8187114	Tecnologia de Materiais	15	15	100%	13,3
8187115	Matemática III	18	10	56%	12,7
8187116	Probabilidades e Estatística	18	15	83%	12,2
8187117	Física II	22	7	32%	12,7
8187118	Desenho Técnico	15	9	60%	16,0
8187119	Ergonomia	12	12	100%	14,3
8187120	Avaliação dos Riscos Profissionais	12	12	100%	14,2
8187121	Investigação Operacional	13	11	85%	14,1
8187122	Instrumentação e Manutenção	14	13	93%	14,7
8187123	Riscos Mecânicos e Elétricos	14	10	71%	14,9
8187124	Riscos Químicos	17	16	94%	14,5
8187125	Riscos Físicos	12	11	92%	14,7
8187126	Segurança do Trabalho I	12	11	92%	14,1
8187127	Tecnologias e Processos Industriais	15	14	93%	16,2
8187128	Segurança Contra Incêndios I	12	8	67%	13,3
8187129	Microbiologia e Riscos Biológicos	10	10	100%	14,7
8187130	Segurança do Trabalho II	10	10	100%	13,9
8187131	Conceção e Gestão da Formação	7	6	86%	12,8
8187132	Riscos Psicossociais	11	10	91%	15,1
8187133	Gestão das Organizações e Planeamento	8	8	100%	13,4
8187134	Projeto I	11	10	91%	14,1
8187135	Gestão de Riscos Profissionais	12	12	100%	15,3
8187136	Segurança Contra Incêndios II	12	8	67%	12,7
8187137	Gestão dos Sistemas de Prevenção	10	9	90%	13,4
8187138	Ética e Deontologia	10	10	100%	14,8
8187139	Projeto II	19	12	63%	16,0
Médias do Curso:		14	11	80%	14,0

Notas:

- (1) Alunos Inscritos no Portal Académico
- (2) Alunos com Aprovação ou Creditação no Portal Académico
- (3) % de Alunos Aprovados ou com Creditação (2) em relação a Inscritos (1)
- (4) Classificação Média Ponderada dos Alunos Aprovados e Creditados com nota

Aproveitamento Escolar

Licenciatura em Engenharia e Segurança no Trabalho

Ano Lectivo: 2018-19

Figura 1

Alunos Inscritos e Aprovados a cada UC:

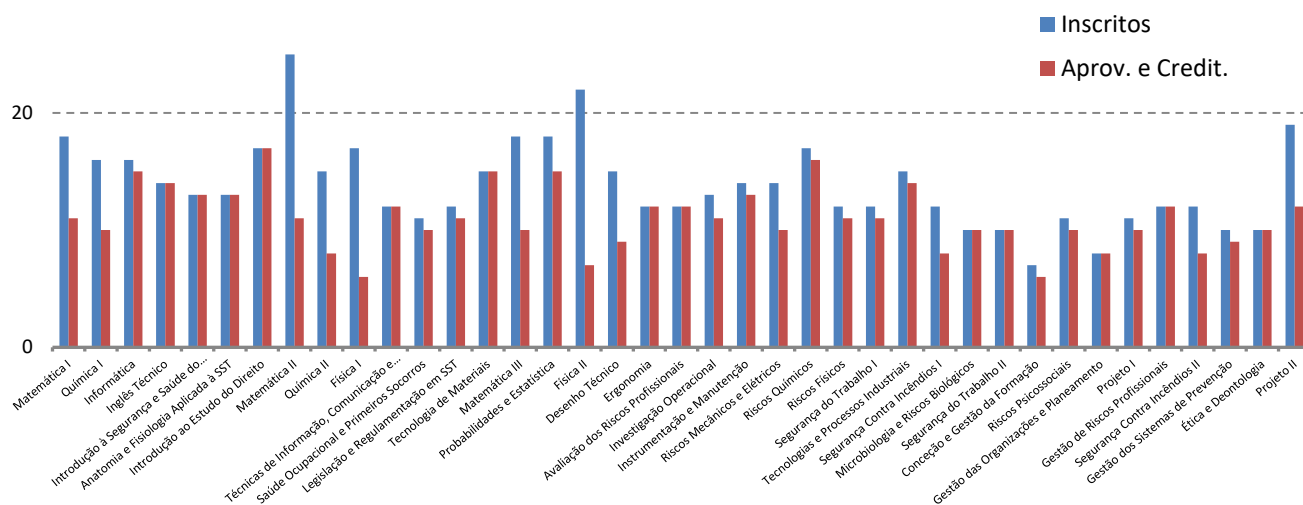


Figura 2

Percentagem de Alunos Aprovados a cada UC:

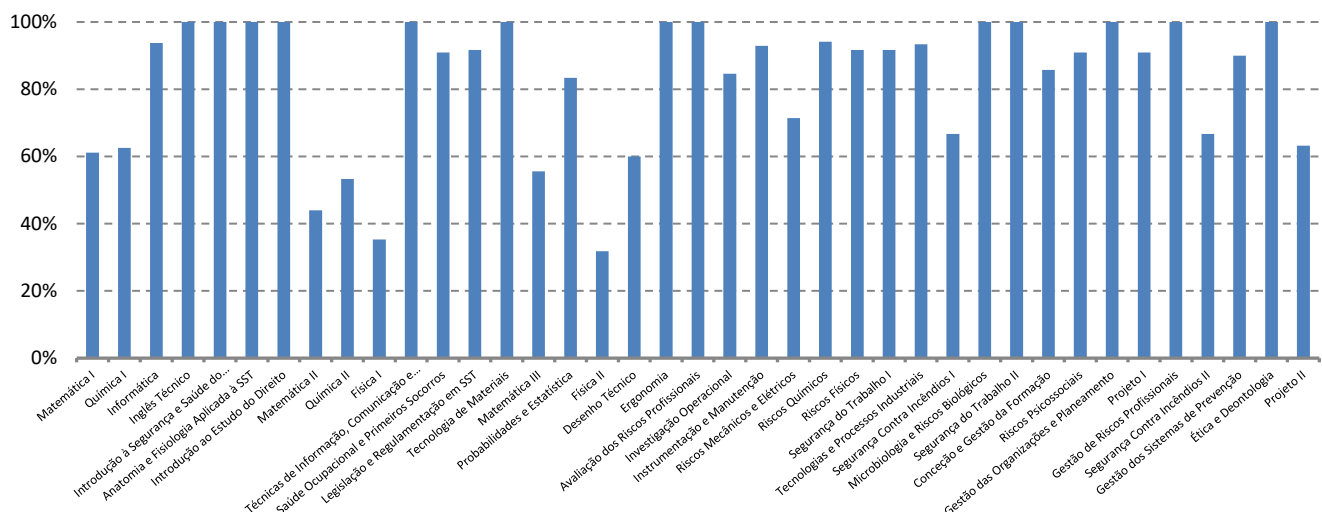


Figura 3

Classificação Média dos Alunos Aprovados e Creditados com nota a cada UC

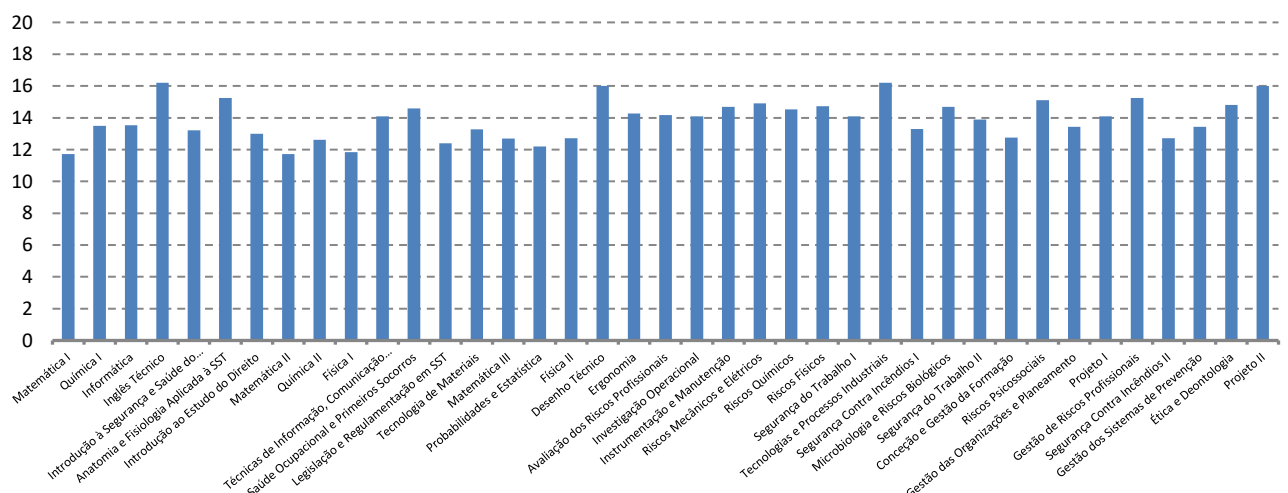


Figura 4

Distribuição das Classificações Finais de todos os Alunos e todas as UCs do Curso:

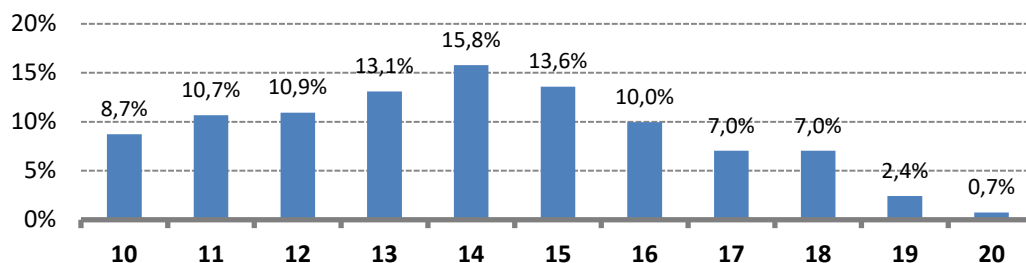


Figura 5

Distribuição das Classificações Finais de todos os Alunos e todas as UCs do Curso relativamente à Menção Qualitativa definida no DL 42/2005:

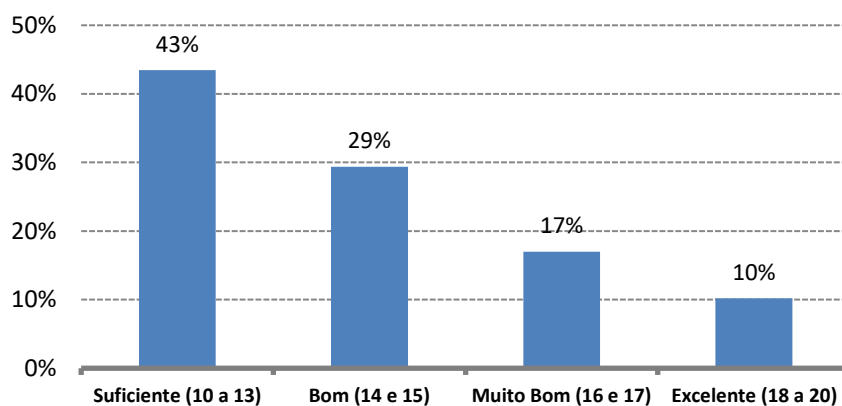
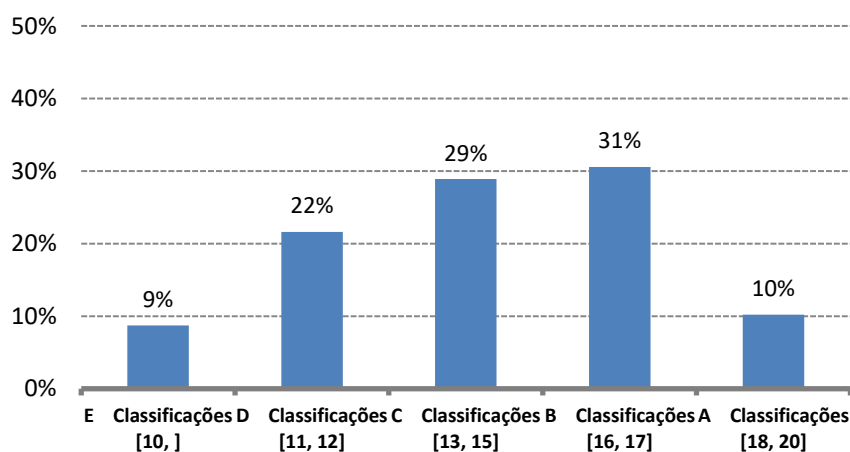


Figura 6

Aplicação da Escala Europeia de Comparabilidade de Classificações (DL 42/2005)



E = Intervalo de classificações que inclui 10 % dos alunos com classificações mais baixas.

D = Intervalo seguinte de classificações que inclui os seguintes 25 % de alunos.

C = Intervalo seguinte de classificações que inclui os seguintes 30 % de alunos.

B = Intervalo seguinte de classificações que inclui os seguintes 25 % de alunos.

A = Intervalo de classificações que inclui 10 % dos alunos com classificações mais elevadas.

Tabela 2

Distribuição das Classificações Finais em cada UC:

Código UC	Nome da UC	Distribuição das Classificações										
		10	11	12	13	14	15	16	17	18	19	20
8187101	Matemática I	0	3	4	0	2	1	1	0	0	0	0
8187102	Química I	0	0	1	4	0	2	1	1	1	0	0
8187103	Informática	0	2	1	2	3	1	3	1	2	0	0
8187104	Inglês Técnico	0	0	0	0	3	2	0	3	1	2	1
8187105	Introdução à Segurança e Saúde do Trabalho	0	0	0	1	5	3	0	0	0	0	0
8187106	Anatomia e Fisiologia Aplicada à SST	0	0	1	1	0	3	2	0	3	1	1
8187107	Introdução ao Estudo do Direito	0	0	3	7	2	1	1	2	1	0	0
8187108	Matemática II	0	5	0	2	2	1	1	0	0	0	0
8187109	Química II	0	2	1	1	1	1	1	1	0	0	0
8187110	Física I	0	1	3	1	0	0	0	1	0	0	0
8187111	Técnicas de Informação, Comunicação e Negc	0	0	1	1	3	1	2	2	1	0	0
8187112	Saúde Ocupacional e Primeiros Socorros	0	0	1	0	1	2	3	2	1	0	0
8187113	Legislação e Regulamentação em SST	0	2	3	1	1	2	0	0	0	1	0
8187114	Tecnologia de Materiais	0	2	0	3	4	2	2	1	1	0	0
8187115	Matemática III	0	3	1	2	1	1	0	0	1	1	0
8187116	Probabilidades e Estatística	0	1	7	1	2	3	0	1	0	0	0
8187117	Física II	0	0	4	0	1	0	1	0	1	0	0
8187118	Desenho Técnico	0	0	0	0	1	1	1	1	1	1	1
8187119	Ergonomia	0	1	2	1	0	1	2	2	0	1	1
8187120	Avaliação dos Riscos Profissionais	0	1	1	1	1	4	1	0	1	2	0
8187121	Investigação Operacional	0	1	3	0	1	1	0	2	1	2	0
8187122	Instrumentação e Manutenção	0	3	0	0	1	0	1	4	3	1	0
8187123	Riscos Mecânicos e Elétricos	0	1	1	0	1	1	1	2	0	3	0
8187124	Riscos Químicos	0	0	1	2	3	2	1	4	0	1	1
8187125	Riscos Físicos	0	0	0	1	2	5	1	0	0	0	1
8187126	Segurança do Trabalho I	0	1	0	0	1	5	2	0	0	1	0
8187127	Tecnologias e Processos Industriais	0	0	0	0	1	1	4	2	2	2	2
8187128	Segurança Contra Incêndios I	1	0	2	2	0	0	2	0	1	0	0
8187129	Microbiologia e Riscos Biológicos	0	0	0	2	0	2	3	2	0	1	0
8187130	Segurança do Trabalho II	0	1	0	0	3	1	4	1	0	0	0
8187131	Conceção e Gestão da Formação	0	0	1	2	0	0	0	1	0	0	0
8187132	Riscos Psicossociais	0	0	0	1	2	2	1	0	0	2	1
8187133	Gestão das Organizações e Planeamento	0	1	0	1	1	2	1	1	0	0	0
8187134	Projeto I	0	1	0	2	1	0	4	1	0	1	0
8187135	Gestão de Riscos Profissionais	0	0	0	1	0	3	2	3	3	0	0
8187136	Segurança Contra Incêndios II	1	4	0	0	0	1	0	0	1	1	0
8187137	Gestão dos Sistemas de Prevenção	0	0	2	2	0	0	5	0	0	0	0
8187138	Ética e Deontologia	0	0	0	0	2	4	2	0	0	2	0
8187139	Projeto II	0	0	0	0	2	3	0	0	3	3	1
Valores Médios:		0%	9%	11%	11%	13%	16%	14%	10%	7%	7%	2%

Figura 7

Taxas de Aprovação por Área científica do Curso

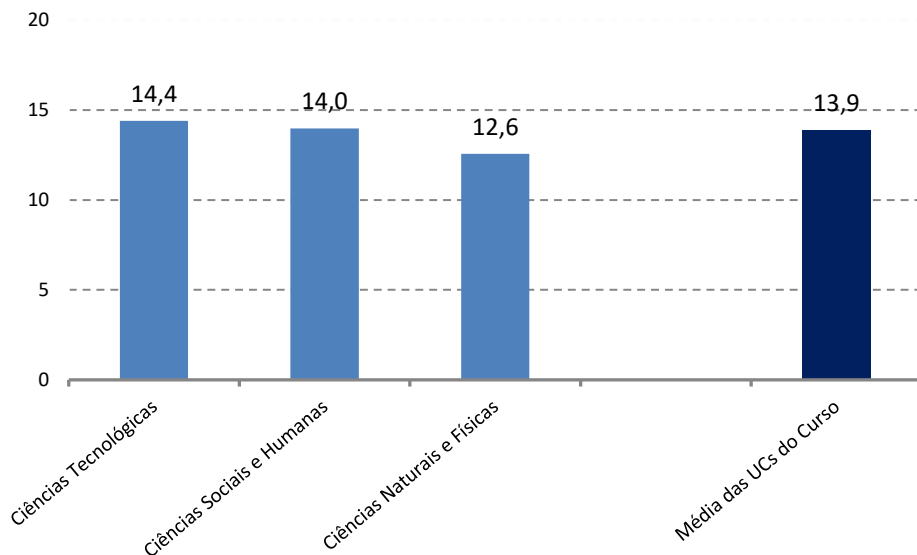


Figura 8

Taxas de Aprovação para cada UC do Curso

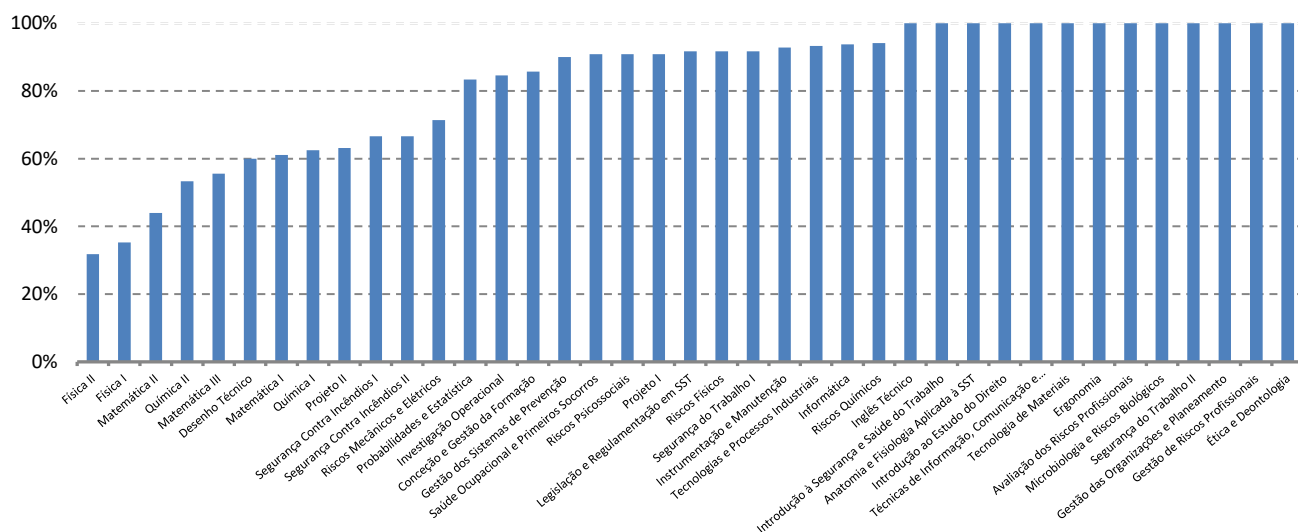


Tabela 3

UCs com mais baixas Taxas de Aprovação .

Código UC	Nome da UC	Inscritos (1)	Aprov. e Credit. (2)	% Aprovados (3)	CM Aprovados (4)
8187117	Física II	22	7	32%	12,7
8187110	Física I	17	6	35%	11,8
8187108	Matemática II	25	11	44%	11,7
8187109	Química II	15	8	53%	12,6
8187115	Matemática III	18	10	56%	12,7