

Aproveitamento Escolar

Mestrado em Gestão de Segurança e Saúde no Trabalho

Ano Lectivo: 2018-19

Neste Relatório são apresentados os dados relativos ao Aproveitamento Escolar na totalidade das Unidades Curriculares (UC) do curso para o ano letivo de 2017-2018.

Na Tabela 1 apresenta-se os dados relativos aos alunos inscritos e aprovados em cada UC, a Taxa de Aprovação e a Classificação Média (CM) obtida na UC.

Foram considerados como alunos aprovados os que realizaram a avaliação formal e também os alunos aprovados em procedimentos de Creditação de Competências.

A Classificação Média do Curso é a média ponderada de todas as classificações de todos os alunos aprovados às UCs do curso no ano letivo em análise.

Nas Figuras 1, 2 e 3 são apresentados os dados da Tabela 1 em formato gráfico para uma mais fácil comparação dos mesmos.

Na Figura 4 é apresentada a distribuição das classificações dos alunos pelas notas na classificação nacional, escala de 0 a 20 valores. Apenas se apresenta a distribuição das classificações positivas.

A distribuição das classificações dos alunos, atendendo à Menção Qualitativa definida no DL 42/2005, é apresentada na Figura 5.

Para a atribuição da Menção Quantitativa foi usada a escala legalmente definida:

- **Suficiente** (10 a 13 valores)
- **Bom** (14 e 15 valores)
- **Muito Bom** (16 e 17 valores)
- **Excelente** (18 a 20 valores)

Na Figura 6 apresentam-se as classificações obtidas, a todas as UCs e por todos os alunos, segundo a Escala Europeia de Comparabilidade das Classificações de acordo com o artigo 18.º, do DL 42/2005 e alterado pelo DL 107/2008.

Esta Escala é constituída por 5 classes, identificadas pelas letras A a E e que englobam as seguintes distribuições de classificações dos alunos:

E = Intervalo de classificações que inclui 10 % dos alunos com classificações mais baixas.

D = Intervalo seguinte de classificações que inclui os seguintes 25 % de alunos.

C = Intervalo seguinte de classificações que inclui os seguintes 30 % de alunos.

B = Intervalo seguinte de classificações que inclui os seguintes 25 % de alunos.

A = Intervalo de classificações que inclui 10 % dos alunos com classificações mais elevadas.

Na aplicação desta Escala, considerou-se para a definição dos limites de cada intervalo, a classificação que originava um menor erro na distribuição da classificação dos alunos. Em caso de igualdade, as classificações foram atribuídas ao intervalo superior de classificações.

Na tabela 2 mostra-se a distribuição das Classificações Finais em cada UC. Pode assim avaliar-se as eventuais assimetrias de distribuição de classificações em todas as UCs do curso.

Na figura 7 apresenta-se a classificação média das áreas científicas do curso.

Esta média foi obtida através das classificações médias das UCs que integram cada uma das áreas científicas.

Na tabela 3 apresenta-se as UCs do curso a que os alunos obtiveram as classificações médias mais baixas.

Aproveitamento Escolar
Mestrado em Gestão de Segurança e Saúde no Trabalho
Ano Lectivo: 2018-19

Tabela 1

Aproveitamento Escolar nas Unidades Curriculares :

Código UC	Nome da UC	Inscritos (1)	Aprov. e Credit. (2)	% Aprovados (3)	CM Aprovados (4)
840001	Segurança Integrada	10	10	100%	16,3
840002	Legislação, Regulamentação e Normalização da SST	11	10	91%	15,6
840003	Avaliação e Controlo de Riscos	10	10	100%	15,3
840004	Investigação de Acidentes e Transferência de Responsabilidade	10	10	100%	17,8
840005	Gestão Estratégica e Planeamento	10	9	90%	16,3
840006	Integração de Sistemas de Gestão	10	8	80%	15,6
840007	Segurança Comportamental	10	9	90%	15,4
840008	Seminário I	10	9	90%	15,8
840009	Ética e Deontologia de SST	9	9	100%	15,5
840010	Ferramentas da Investigação Científica	8	8	100%	15,9
840011	Economia do Trabalho e Gestão da Segurança	8	8	100%	17,8
840012	Seminário II	8	8	100%	17,4
840013	Dissertação	28	9	32%	16,1
Médias do Curso:		11	9	82%	17,2

Notas:

- (1) Alunos Inscritos no Portal Académico
- (2) Alunos com Aprovação ou Creditação no Portal Académico
- (3) % de Alunos Aprovados ou com Creditação (2) em relação a Inscritos (1)
- (4) Classificação Média dos Alunos Aprovados e Creditados com nota

Aproveitamento Escolar
Mestrado em Gestão de Segurança e Saúde no Trabalho
 Ano Lectivo: 2018-19

Figura 1

Alunos Inscritos e Aprovados a cada UC:

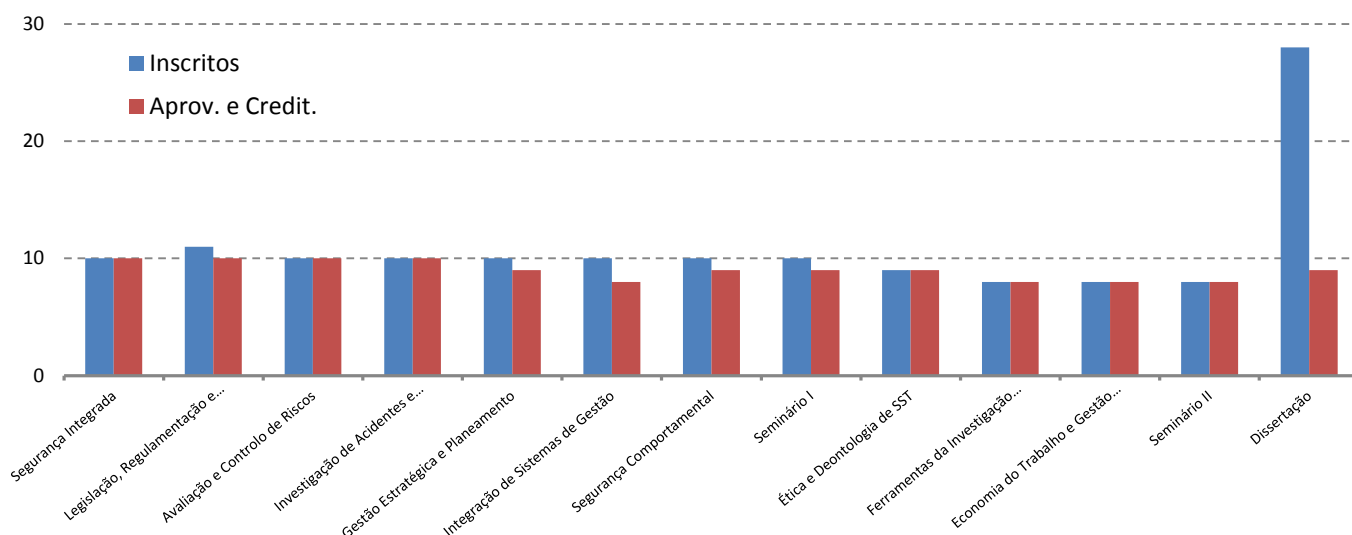


Figura 2

Percentagem de Alunos Aprovados a cada UC:

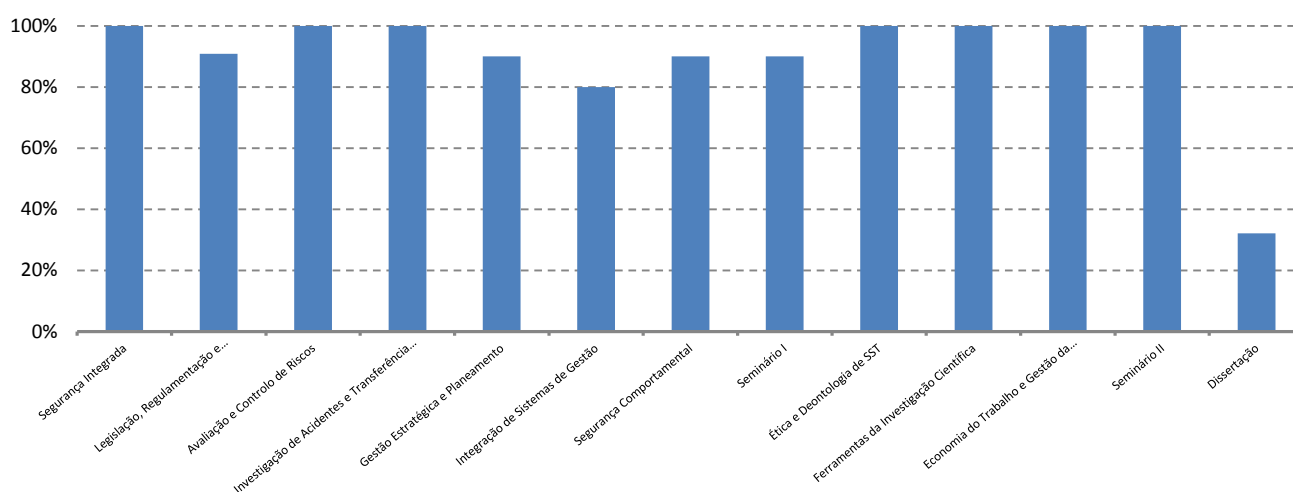


Figura 3

Classificação Média dos Alunos Aprovados e Creditados com nota a cada UC

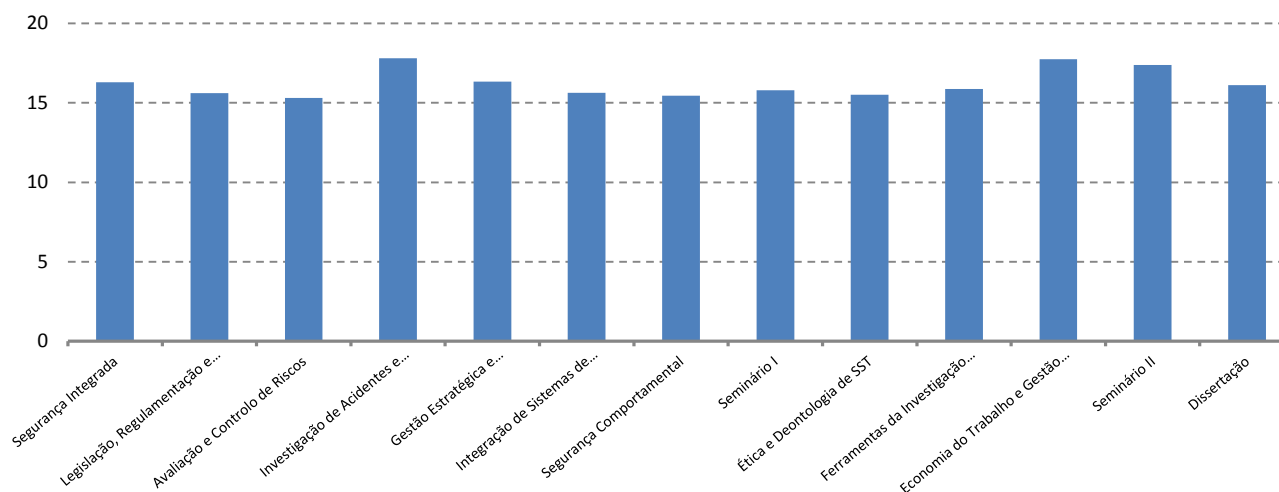


Figura 4

Distribuição das Classificações Finais de todos os Alunos e todas as UCs do Curso:

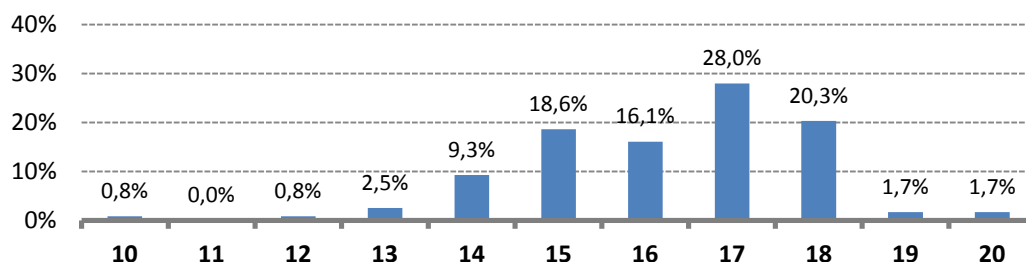


Figura 5

Distribuição das Classificações Finais de todos os Alunos e todas as UCs do Curso relativamente à Menção Qualitativa definida no DL 42/2005:

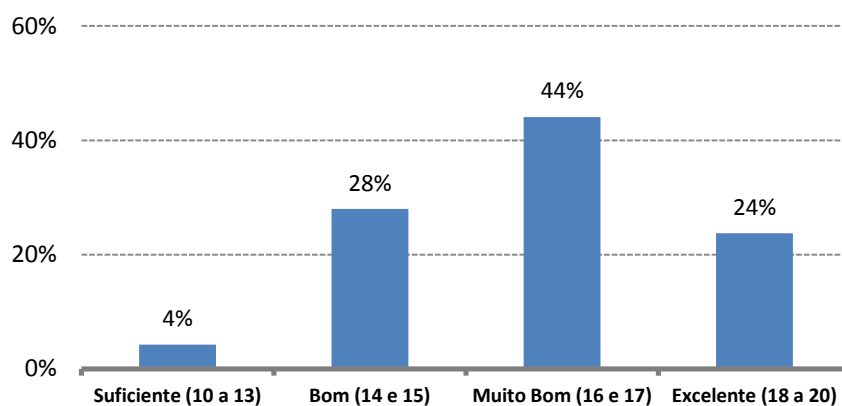
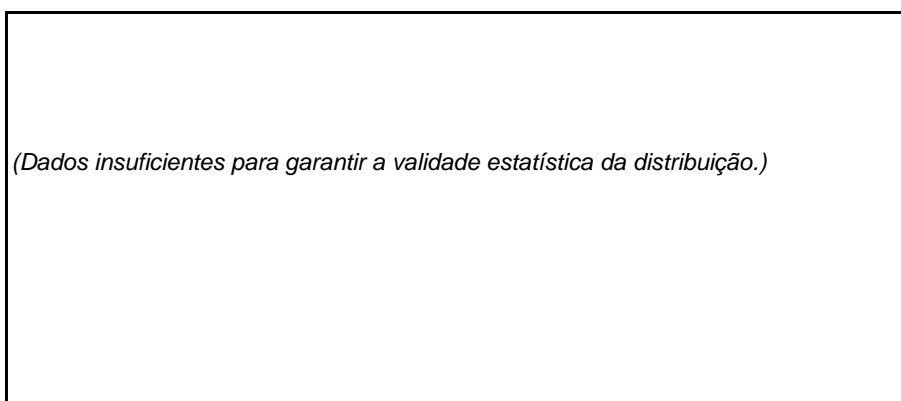


Figura 6

Aplicação da Escala Europeia de Comparabilidade de Classificações (DL 42/2005)



E = Intervalo de classificações que inclui 10 % dos alunos com classificações mais baixas.

D = Intervalo seguinte de classificações que inclui os seguintes 25 % de alunos.

C = Intervalo seguinte de classificações que inclui os seguintes 30 % de alunos.

B = Intervalo seguinte de classificações que inclui os seguintes 25 % de alunos.

A = Intervalo de classificações que inclui 10 % dos alunos com classificações mais elevadas.

Aproveitamento Escolar
Mestrado em Gestão de Segurança e Saúde no Trabalho
 Ano Lectivo: 2018-19

Tabela 2

Distribuição das Classificações Finais em cada UC:

Código UC	Nome da UC	Distribuição das Classificações											
		10	11	12	13	14	15	16	17	18	19	20	
840001	Segurança Integrada	0	0	0	0	1	0	1	3	3	2	0	
840002	Legislação, Regulamentação e Normalização	0	0	0	0	0	3	2	2	2	1	0	
840003	Avaliação e Controlo de Riscos	0	1	0	0	0	0	3	4	2	0	0	
840004	Investigação de Acidentes e Transferência de	0	0	0	0	0	0	0	1	2	5	2	
840005	Gestão Estratégica e Planeamento	0	0	0	0	0	0	2	2	5	0	0	
840006	Integração de Sistemas de Gestão	0	0	0	0	1	2	1	1	1	2	0	
840007	Segurança Comportamental	0	0	0	1	0	2	3	0	0	3	0	
840008	Seminário I	0	0	0	0	0	1	3	2	3	0	0	
840009	Ética e Deontologia de SST	0	0	0	0	0	2	2	2	2	0	0	
840010	Ferramentas da Investigação Científica	0	0	0	0	0	0	4	2	1	1	0	
840011	Economia do Trabalho e Gestão da Segurança	0	0	0	0	0	0	0	0	2	6	0	
840013	Dissertação	0	0	0	0	1	1	1	0	5	1	0	
Valores Médios:		0%	1%	0%	1%	3%	10%	20%	18%	26%	19%	2%	

Figura 6

Taxas de Aprovação para cada UC do Curso

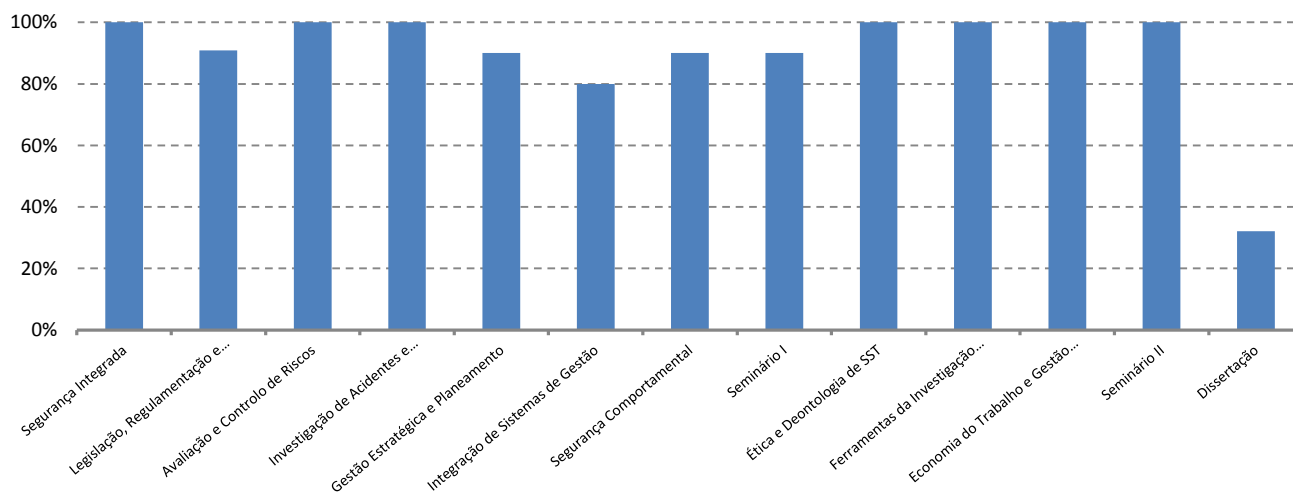
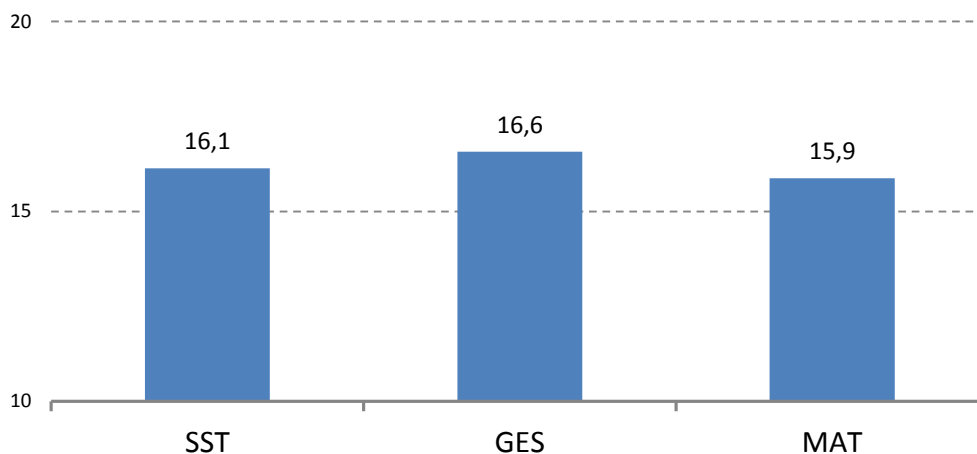


Figura 7

Taxas de Aprovação Médias para cada Área Científica do Curso



Áreas científicas:

SST: Segurança e Saúde no Trabalho

GES: Gestão

MAT: Matemática

Tabela 3

UCs com Taxas de Aprovação mais baixas.

Código UC	Nome da UC	Inscritos (1)	Aprov. e Credit. (2)	% Aprovados (3)	CM Aprovados (4)
840003	Legislação, Regulamentação e Normalização d	10	10	100%	15,3
840007	Segurança Comportamental	10	9	90%	15,4
840009	Ferramentas da Investigação Científica	9	9	100%	15,5
840002	Ética e Deontologia de SST	11	10	91%	15,6

Notas:

- (1) Alunos Inscritos no Portal Académico
- (2) Alunos com Aprovação ou Creditação no Portal Académico
- (3) % de Alunos Aprovados ou com Creditação (2) em relação a Inscritos (1)
- (4) Classificação Média dos Alunos Aprovados e Creditados com nota