

Aproveitamento Escolar

Licenciatura em Ciências Aeronáuticas

Ano Lectivo: 2017-18

Aproveitamento Escolar

Licenciatura em Ciências Aeronáuticas

Ano Lectivo: 2017-18

Nota Introdutória

Neste Relatório são apresentados os dados relativos ao Aproveitamento Escolar na totalidade das Unidades Curriculares (UC) do curso para o ano letivo de 2017-2018.

Na Tabela 1 apresentam-se os dados relativos aos alunos inscritos e aprovados em cada UC, a Taxa de Aprovação e a Classificação Média (CM) obtida na UC.

Foram considerados como alunos aprovados os que realizaram a avaliação formal e também os alunos aprovados em procedimentos de Creditação de Competências.

A Classificação Média do Curso é a média ponderada de todas as classificações de todos os alunos aprovados às UCs do curso no ano letivo em análise.

Nas Figuras 1, 2 e 3 são apresentados os dados da Tabela 1 em formato gráfico para uma mais fácil comparação dos mesmos.

Na Figura 4 é apresentada a distribuição das classificações dos alunos na escala de classificação nacional, escala de 0 a 20 valores. Apenas se apresenta a distribuição das classificações positivas.

A distribuição das classificações dos alunos, atendendo à Menção Qualitativa definida no DL 42/2005, é apresentada na Figura 5.

Para a atribuição da Menção Quantitativa foi usada a escala legalmente definida:

- **Suficiente** (10 a 13 valores)
- **Bom** (14 e 15 valores)
- **Muito Bom** (16 e 17 valores)
- **Excelente** (18 a 20 valores)

Na Figura 6 apresentam-se as classificações obtidas, a todas as UCs e por todos os alunos, segundo a Escala Europeia de Comparabilidade das Classificações de acordo com o artigo 18.º, do DL 42/2005 e alterado pelo DL 107/2008.

Esta Escala é constituída por 5 classes, identificadas pelas letras A a E e que englobam as seguintes distribuições de classificações dos alunos:

- E** = Intervalo de classificações que inclui 10 % dos alunos com classificações mais baixas.
- D** = Intervalo seguinte de classificações que inclui os seguintes 25 % de alunos.
- C** = Intervalo seguinte de classificações que inclui os seguintes 30 % de alunos.
- B** = Intervalo seguinte de classificações que inclui os seguintes 25 % de alunos.
- A** = Intervalo de classificações que inclui 10 % dos alunos com classificações mais elevadas.

Na aplicação desta Escala, considerou-se para a definição dos limites de cada intervalo, a classificação que originava um menor erro na distribuição da classificação dos alunos. Em caso de igualdade, as classificações foram atribuídas ao intervalo superior de classificações. A classificação E não é atribuída quando se verifica a existência de mais de 20% de alunos com a classificação de 10 valores.

Na tabela 2 mostra-se a distribuição das Classificações Finais em cada UC. Podem assim avaliar-se as eventuais assimetrias de distribuição de classificações em todas as UCs do curso.

Na tabela 3 apresentam-se as UCs com classificações no decil inferior da distribuição de Taxas de Aprovação no Curso. Para o cálculo das distribuições cumulativas, as Taxas de Aprovação foram ponderadas pelo número de alunos aprovados a cada UC.

Tabela 1

Aproveitamento Escolar nas Unidades Curriculares :

Código UC	Nome da UC	Inscritos (1)	Aprov. e Credit. (2)	% Aprovados (3)	CM Aprovados (4)
9021201	Matemática I	22	20	91%	13,9
9021202	Economia e Gestão	19	18	95%	13,8
9021203	Química	21	16	76%	14,3
9021204	Informática I	19	17	89%	16,4
9021205	Segurança de Voo	20	17	85%	16,1
9021206	Seminário de Aeronáutica	20	17	85%	15,3
9021207	Inglês Técnico	9	9	100%	14,9
9021208	Inglês Aeronáutico	9	9	100%	16,1
9021209	Matemática II	22	14	64%	14,4
9021210	Informática II	17	13	76%	14,8
9021211	Ética e Deontologia	18	16	89%	14,9
9021212	Física	22	11	50%	12,1
9021213	Fatores Humanos	18	15	83%	14,6
9021214	Fundamentos de Transportes Aéreo	20	17	85%	15,6
9021215	Ciência dos Materiais	25	17	68%	12,6
9021216	Eletrotecnia	21	15	71%	14,5
9021217	Matemática III	18	11	61%	15,3
9021218	Probabilidades e Estatísticas	22	16	73%	13,1
9021219	Mecânica Aplicada	23	16	70%	12,3
9021220	Tecnologia Mecânica	16	13	81%	13,1
9021221	Desenho Técnico	10	10	100%	14,8
9021222	Performance e Planeamento	2	2	100%	C
9021223	Aeronaves	20	18	90%	12,4
9021224	Resistência dos Materiais	23	18	78%	11,3
9021225	Termodinâmica	21	15	71%	14,1
9021226	Qualidade	19	18	95%	12,7
9021227	Mecânica dos Fluidos	26	17	65%	11,6
9021228	Electrónica	18	14	78%	14,9
9021229	Radionavegação	2	2	100%	C
9021230	Aerodinâmica	14	11	79%	12,0
9021231	Sistemas de Aeronaves	16	14	88%	14,3
9021232	Regulamentação Aeronáutica	12	11	92%	13,2
9021233	Projecto Aeronáutico I	15	12	80%	15,1
9021234	Manutenção de Aeronaves	13	12	92%	13,3
9021235	Sistemas Digitais	11	9	82%	13,6
9021236	Telecomunicações	9	9	100%	15,6
9021237	Meteorologia	2	2	100%	C
9021238	Procedimentos Operacionais	2	2	100%	C
9021239	Navegação Geral	2	2	100%	C
9021240	Estruturas	15	15	100%	12,7
9021241	Electroaviónica	14	14	100%	15,5
9021242	Propulsão	15	12	80%	14,7
9021243	Projecto Aeronáutico II	20	11	55%	16,5
9021244	Teoria de Voo	16	16	100%	14,3
9021245	Motores Alternativos e Hélices	13	12	92%	13,4
9021246	Procedimentos ATS e Direito Aéreo	2	2	100%	C
Médias do Curso:		16	13	81%	14,0

Notas:

- (1) Alunos Inscritos no Portal Académico
- (2) Alunos com Aprovação ou Creditação no Portal Académico
- (3) % de Alunos Aprovados ou com Creditação (2) em relação a Inscritos (1)
- (4) Classificação Média dos Alunos Aprovados e Creditados com nota

Figura 1

Alunos Inscritos e Aprovados a cada UC:

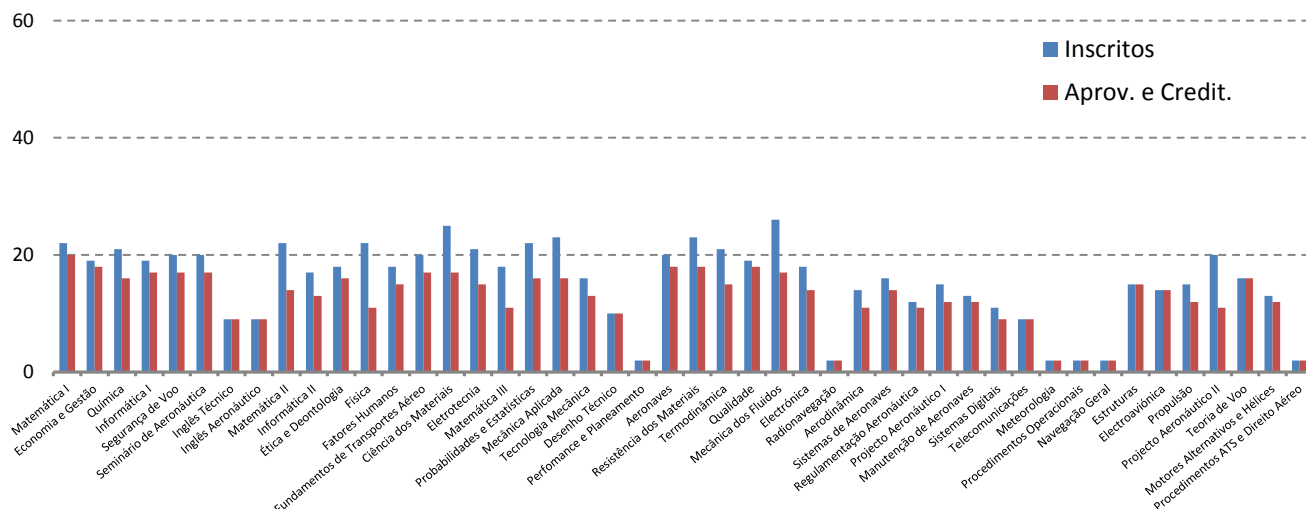


Figura 2

Percentagem de Alunos Aprovados a cada UC:

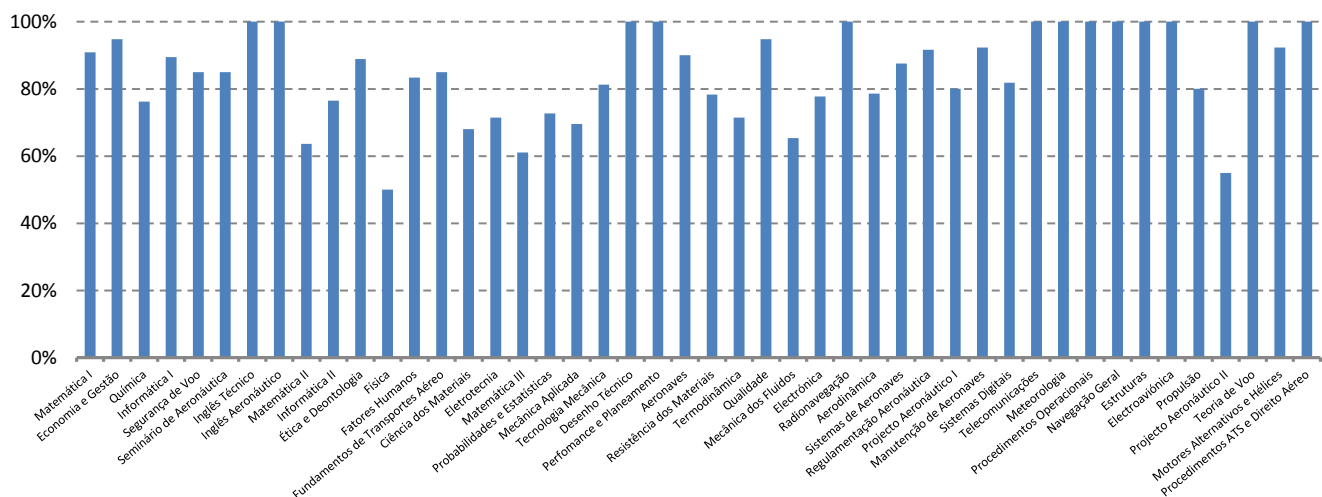


Figura 3

Classificação Média dos Alunos Aprovados e Creditados com nota a cada UC

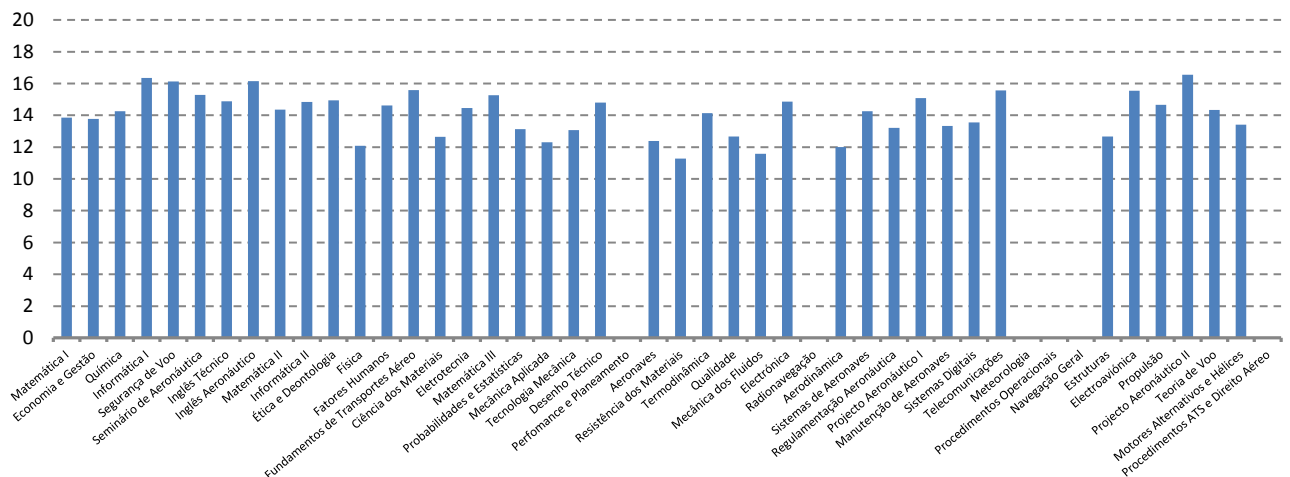


Figura 4

Distribuição das Classificações Finais de todos os Alunos e todas as UCs do Curso:

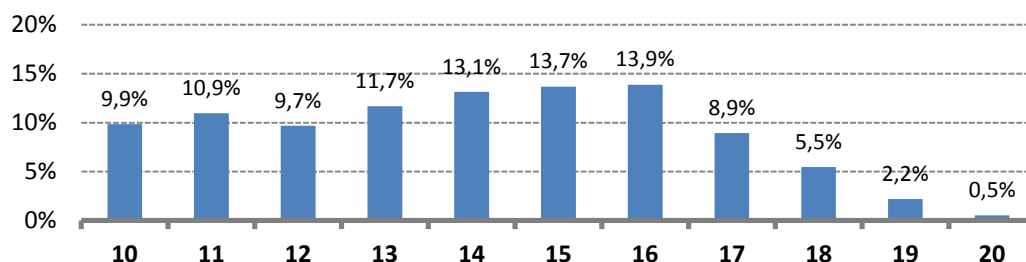


Figura 5

Distribuição das Classificações Finais de todos os Alunos e todas as UCs do Curso relativamente à Menção Qualitativa definida no DL 42/2005:

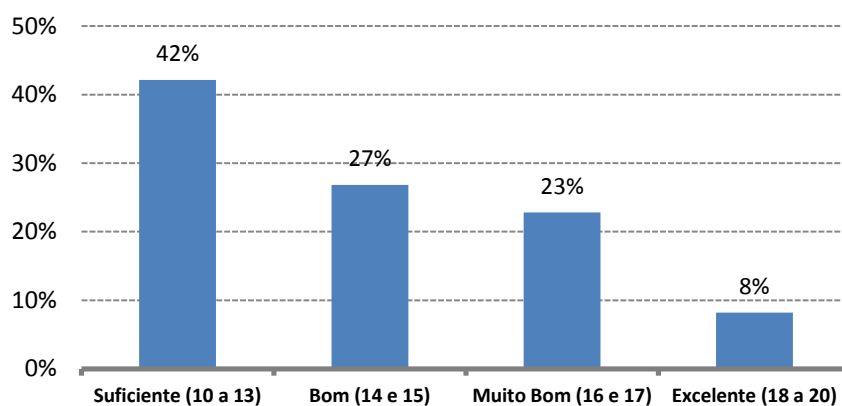
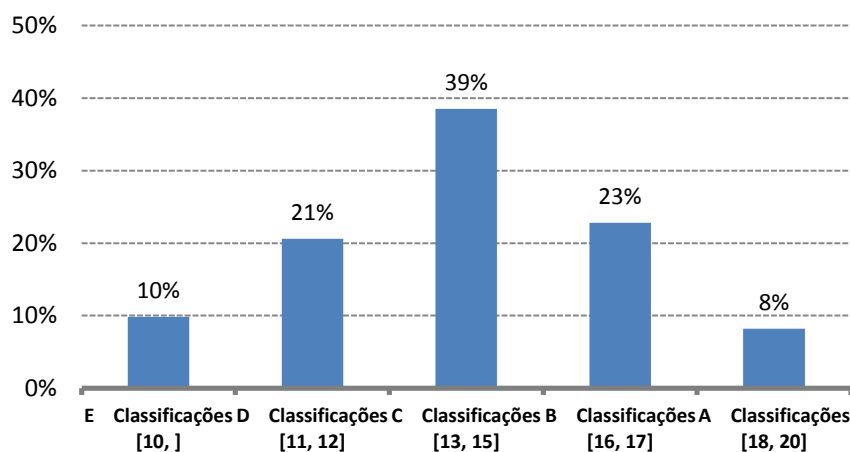


Figura 6

Aplicação da Escala Europeia de Comparabilidade de Classificações (DL 42/2005)



E = Intervalo de classificações que inclui 10 % dos alunos com classificações mais baixas.

D = Intervalo seguinte de classificações que inclui os seguintes 25 % de alunos.

C = Intervalo seguinte de classificações que inclui os seguintes 30 % de alunos.

B = Intervalo seguinte de classificações que inclui os seguintes 25 % de alunos.

A = Intervalo de classificações que inclui 10 % dos alunos com classificações mais elevadas.

Tabela 2

Distribuição das Classificações Finais em cada UC:

Código UC	Nome da UC	Distribuição das Classificações										
		10	11	12	13	14	15	16	17	18	19	20
9021201	Matemática I	0	2	3	3	2	0	5	1	1	3	0
9021202	Economia e Gestão	0	2	3	2	2	2	1	3	1	1	1
9021203	Química	0	2	2	0	3	3	0	1	2	2	1
9021204	Informática I	0	2	1	0	0	1	1	1	2	3	6
9021205	Segurança de Voo	0	0	0	1	0	4	1	5	1	1	0
9021206	Seminário de Aeronáutica	0	1	0	1	2	0	0	7	0	3	0
9021207	Inglês Técnico	0	1	1	1	0	0	2	1	0	2	1
9021208	Inglês Aeronáutico	0	0	1	0	0	0	1	2	1	0	2
9021209	Matemática II	2	0	1	4	1	0	2	3	3	0	0
9021210	Informática II	0	0	1	0	1	3	4	2	1	1	0
9021211	Ética e Deontologia	0	0	1	0	4	2	2	4	0	3	0
9021212	Física	0	3	1	3	1	2	1	0	0	0	0
9021213	Fatores Humanos	0	0	0	1	1	4	4	2	1	0	0
9021214	Fundamentos de Transportes Aéreo	0	0	0	1	0	1	6	5	3	1	0
9021215	Ciência dos Materiais	0	1	5	3	3	1	3	1	0	0	0
9021216	Eletrotecnia	0	1	0	0	2	3	2	5	0	0	0
9021217	Matemática III	0	1	0	1	1	0	2	0	5	1	0
9021218	Probabilidades e Estatísticas	0	4	1	1	1	4	2	3	0	0	0
9021219	Mecânica Aplicada	0	6	1	2	2	2	2	0	0	1	0
9021220	Tecnologia Mecânica	0	1	2	0	3	6	1	0	0	0	0
9021221	Desenho Técnico	0	0	0	2	0	0	5	2	1	0	0
9021222	Performance e Planeamento	-	-	-	-	-	-	-	-	-	-	-
9021223	Aeronaves	0	4	2	3	4	3	1	1	0	0	0
9021224	Resistência dos Materiais	0	7	6	2	1	1	0	1	0	0	0
9021225	Termodinâmica	0	2	0	3	2	2	0	1	4	1	0
9021226	Qualidade	0	2	4	3	2	4	2	1	0	0	0
9021227	Mecânica dos Fluidos	0	4	6	4	0	2	1	0	0	0	0
9021228	Electrónica	0	1	0	0	1	3	3	4	2	0	0
9021229	Radionavegação	-	-	-	-	-	-	-	-	-	-	-
9021230	Aerodinâmica	0	1	3	2	2	0	1	0	0	0	0
9021231	Sistemas de Aeronaves	0	0	2	0	2	2	3	1	2	0	0
9021232	Regulamentação Aeronáutica	0	1	2	0	2	4	0	0	0	1	0
9021233	Projecto Aeronáutico I	0	0	1	0	2	0	3	3	3	0	0
9021234	Manutenção de Aeronaves	0	0	2	3	1	2	3	1	0	0	0
9021235	Sistemas Digitais	0	1	2	0	2	1	0	1	2	0	0
9021236	Telecomunicações	0	1	0	0	1	1	0	1	3	2	0
9021237	Meteorologia	-	-	-	-	-	-	-	-	-	-	-
9021238	Procedimentos Operacionais	-	-	-	-	-	-	-	-	-	-	-
9021239	Navegação Geral	-	-	-	-	-	-	-	-	-	-	-
9021240	Estruturas	0	2	3	3	1	3	2	1	0	0	0
9021241	Electroaviónica	0	0	0	1	2	0	2	3	4	1	0
9021242	Propulsão	0	0	0	1	3	1	2	4	1	0	0
9021243	Projecto Aeronáutico II	0	0	0	0	0	0	3	3	2	2	1
9021244	Teoria de Voo	0	0	3	0	2	4	1	1	3	1	0
9021245	Motores Alternativos e Hélices	0	1	0	2	5	1	1	1	1	0	0
9021246	Procedimentos ATS e Direito Aéreo	-	-	-	-	-	-	-	-	-	-	-
Valores Médios:		0%	10%	11%	10%	12%	13%	14%	14%	9%	5%	2%

Figura 7

Taxas de Aprovação para cada UC do Curso

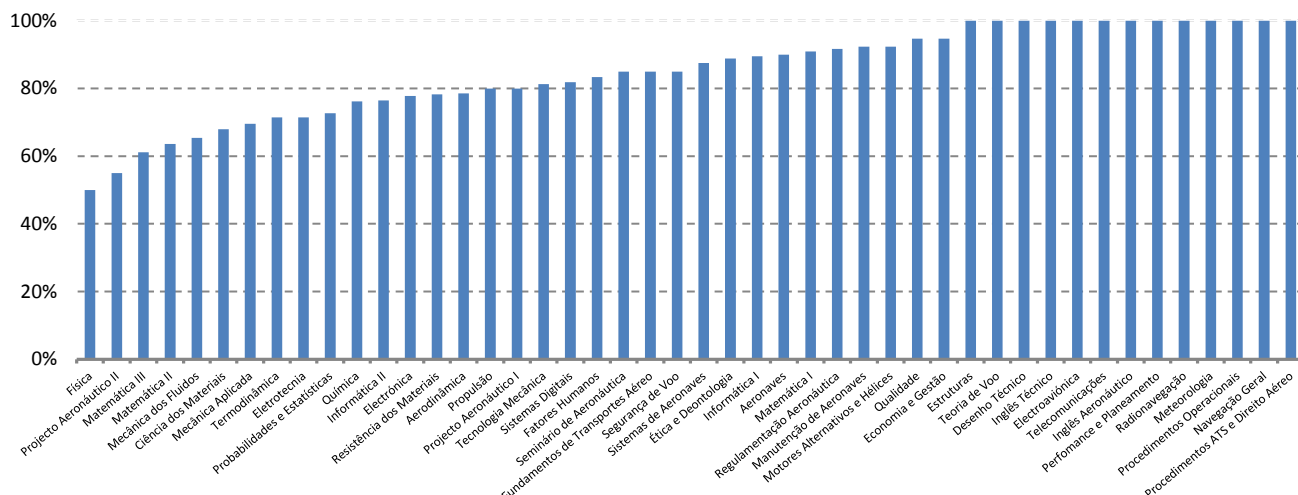


Tabela 3

UCs com Taxas de Aprovação no decil inferior da distribuição das Taxas de Aprovação.

Código UC	Nome da UC	Inscritos (1)	Aprov. e Credit. (2)	% Aprovados (3)	CM Aprovados (4)
9021212	Física	22	11	50%	12,2
9021243	Projecto Aeronáutico II	20	11	55%	16,0
9021217	Matemática III	18	11	61%	12,5
9021209	Matemática II	22	14	64%	11,4
9021227	Mecânica dos Fluidos	26	17	65%	12,3