

**Aproveitamento Escolar**

# **Licenciatura em Design e Produção Gráfica**

**Ano Lectivo: 2017-18**

## Aproveitamento Escolar

### Licenciatura em Design e Produção Gráfica

Ano Lectivo: 2017-18

#### **Nota Introdutória**

Neste Relatório são apresentados os dados relativos ao Aproveitamento Escolar na totalidade das Unidades Curriculares (UC) do curso para o ano letivo de 2017-2018.

Na Tabela 1 apresentam-se os dados relativos aos alunos inscritos e aprovados em cada UC, a Taxa de Aprovação e a Classificação Média (CM) obtida na UC.

Foram considerados como alunos aprovados os que realizaram a avaliação formal e também os alunos aprovados em procedimentos de Creditação de Competências.

A Classificação Média do Curso é a média ponderada de todas as classificações de todos os alunos aprovados às UCs do curso no ano letivo em análise.

Nas Figuras 1, 2 e 3 são apresentados os dados da Tabela 1 em formato gráfico para uma mais fácil comparação dos mesmos.

Na Figura 4 é apresentada a distribuição das classificações dos alunos na escala de classificação nacional, escala de 0 a 20 valores. Apenas se apresenta a distribuição das classificações positivas.

A distribuição das classificações dos alunos, atendendo à Menção Qualitativa definida no DL 42/2005, é apresentada na Figura 5.

Para a atribuição da Menção Quantitativa foi usada a escala legalmente definida:

- **Suficiente** (10 a 13 valores)
- **Bom** (14 e 15 valores)
- **Muito Bom** (16 e 17 valores)
- **Excelente** (18 a 20 valores)

Na Figura 6 apresentam-se as classificações obtidas, a todas as UCs e por todos os alunos, segundo a Escala Europeia de Comparabilidade das Classificações de acordo com o artigo 18.º, do DL 42/2005 e alterado pelo DL 107/2008.

Esta Escala é constituída por 5 classes, identificadas pelas letras A a E e que englobam as seguintes distribuições de classificações dos alunos:

**E** = Intervalo de classificações que inclui 10 % dos alunos com classificações mais baixas.

**D** = Intervalo seguinte de classificações que inclui os seguintes 25 % de alunos.

**C** = Intervalo seguinte de classificações que inclui os seguintes 30 % de alunos.

**B** = Intervalo seguinte de classificações que inclui os seguintes 25 % de alunos.

**A** = Intervalo de classificações que inclui 10 % dos alunos com classificações mais elevadas.

Na aplicação desta Escala, considerou-se para a definição dos limites de cada intervalo, a classificação que originava um menor erro na distribuição da classificação dos alunos. Em caso de igualdade, as classificações foram atribuídas ao intervalo superior de classificações.

A classificação E não é atribuída quando se verifica a existência de mais de 20% de alunos com a classificação de 10 valores.

Na tabela 2 mostra-se a distribuição das Classificações Finais em cada UC. Podem assim avaliar-se as eventuais assimetrias de distribuição de classificações em todas as UCs do curso.

Na tabela 3 apresentam-se as UCs com classificações no decil inferior da distribuição de Taxas de Aprovação no Curso. Para o cálculo das distribuições cumulativas, as Taxas de Aprovação foram ponderadas pelo número de alunos aprovados a cada UC.

Tabela 1

**Aproveitamento Escolar nas Unidades Curriculares :**

<b>Código UC</b>	<b>Nome da UC</b>	<b>Inscritos (1)</b>	<b>Aprov. e Credit. (2)</b>	<b>% Aprovados (3)</b>	<b>CM Aprovados (4)</b>
9073002	Processos e Tecnologias Gráficas I	1	1	100%	11,0
9073004	Desenho I	2	1	50%	17,0
9073006	Teoria da Cor	2	2	100%	16,0
9073009	Animação	8	7	88%	12,4
9073015	Desenho II	1	0	0%	C
9073017	Comunicação e Cultura Visuais	1	0	0%	C
9073019	Ilustração	2	1	50%	14,0
9073021	Desenho Técnico	1	1	100%	11,0
9073023	Tipografia	1	0	0%	C
9073024	Design Gráfico II	1	0	0%	C
9073025	Design Editorial	1	0	0%	C
9073026	Imagem Corporativa I	2	2	100%	14,0
9073029	Imagem Corporativa II	15	15	100%	16,5
9073030	Design de Embalagem I	16	16	100%	15,1
9073031	Impressão e Controlo de Qualidade	14	13	93%	12,8
9073032	Marketing	12	12	100%	16,6
9073033	Publicações Digitais	17	17	100%	15,7
9073034	Tratamento Digital de Imagem	15	15	100%	15,0
9073035	Orçamentação e Gestão Organizacional	12	12	100%	14,1
9073036	Projeto	16	14	88%	16,6
9073037	Design de Embalagem II	14	13	93%	16,5
9073038	Publicidade e Direcção de Arte	16	14	88%	16,5
9073039	Ética e Deontologia Profissional	13	12	92%	15,8
9073041	Design de Informação	14	14	100%	16,1
9073053	Serigrafia	6	6	100%	18,0
9073101	Introdução ao Design	28	26	93%	15,5
9073102	Tipografia	29	27	93%	14,2
9073103	Forma e Cor	29	27	93%	16,8
9073104	Desenho I	29	27	93%	16,0
9073105	História da Arte e do Design	28	25	89%	13,8
9073106	Edição Eletrónica	28	26	93%	14,7
9073107	Design I - Design Gráfico	29	24	83%	16,3
9073108	Processos e Tecnologias de Impressão	28	22	79%	13,9
9073109	Tratamento Digital de Imagem	28	24	86%	15,7
9073110	Desenho II	28	23	82%	15,9
9073111	Cultura Visual	27	22	81%	14,3
9073112	Laboratório de Fotografia I	27	23	85%	15,0
9073113	Design II - Design Editorial	24	22	92%	14,1
9073114	Laboratório de Fotografia II	24	23	96%	15,1
9073115	Laboratório de Audiovisuais	23	21	91%	14,4
9073116	Processos e Tecnologias de Pré-Impressão	23	21	91%	13,6
9073117	Desenho Vetorial	25	23	92%	14,7
9073118	Ilustração	26	22	85%	15,3
9073119	Design III - Design de Identidade Marca e Embalagem	22	20	91%	16,3
9073120	Laboratório de Materiais	22	19	86%	14,6
9073121	Laboratório de Multimédia	23	21	91%	13,7
9073122	Gestão do Design	23	19	83%	14,9
9073124	Infografia	13	12	92%	16,4
9073125	Animação	12	10	83%	13,7

9073126 Arte Final Digital	23	20	87%	14,1
9073127 Design IV - Design de Comunicação	6	6	100%	16,4
9073129 Tecnologias de Embalagem	5	5	100%	16,0
9073130 Motion Graphics	2	2	100%	17,0
9073132 Tecnologias de Impressão e Acabamentos	6	6	100%	14,7
9073133 Modelação 3D	3	3	100%	13,0
9073134 Publicações Digitais I	7	7	100%	17,3
9073135 Gestão da Produção e Controlo da Qualidade	6	6	100%	14,0
9073136 Marketing 3.0	7	6	86%	17,7
9073137 Projeto	6	6	100%	17,5
9073138 Publicações Digitais II	6	6	100%	17,7
9073139 Design de Interatividade	8	8	100%	16,7
9073140 Gestão, Deontologia e Inovação	7	7	100%	15,3
9073141 Seminários	6	6	100%	17,0
<hr/>				
<b>Médias do Curso: 15 14 90% 15,2</b>				

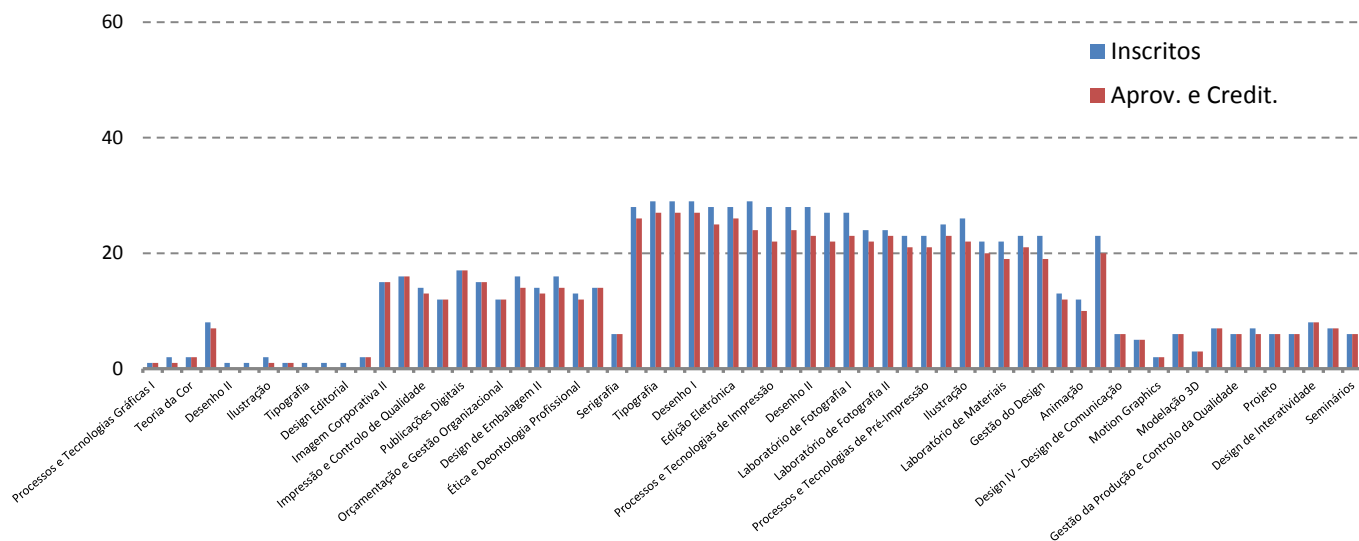
**Notas:**

- (1) Alunos Inscritos no Portal Académico
- (2) Alunos com Aprovação ou Creditação no Portal Académico
- (3) % de Alunos Aprovados ou com Creditação (2) em relação a Inscritos (1)
- (4) Classificação Média dos Alunos Aprovados e Creditados com nota

**Aproveitamento Escolar**  
**Licenciatura em Design e Produção Gráfica**  
Ano Lectivo: 2017-18

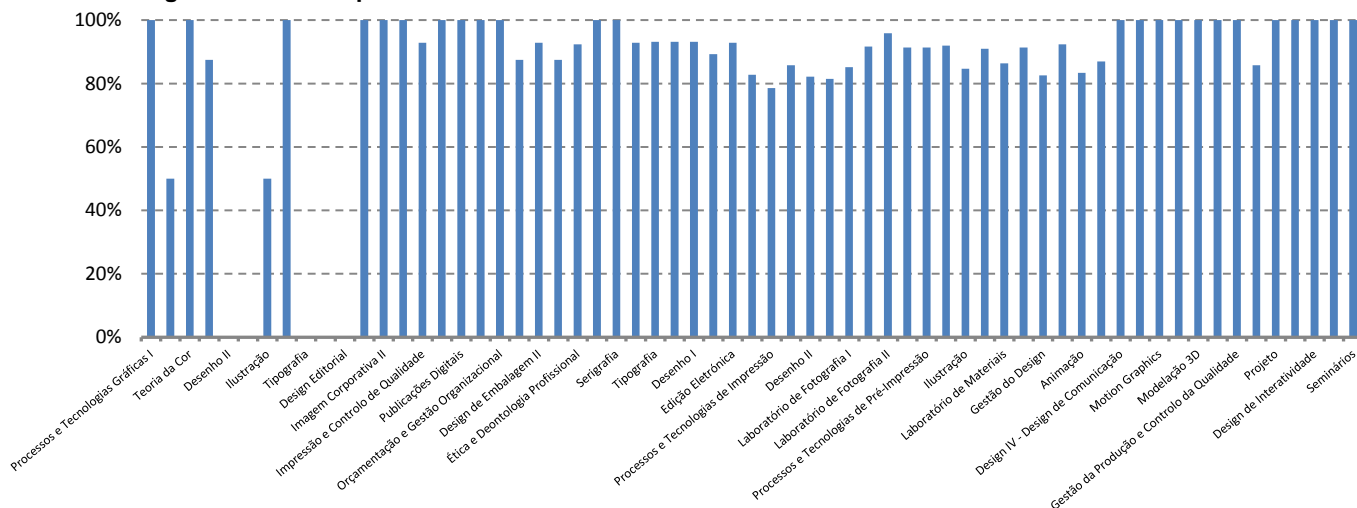
**Figura 1**

**Alunos Inscritos e Aprovados a cada UC:**



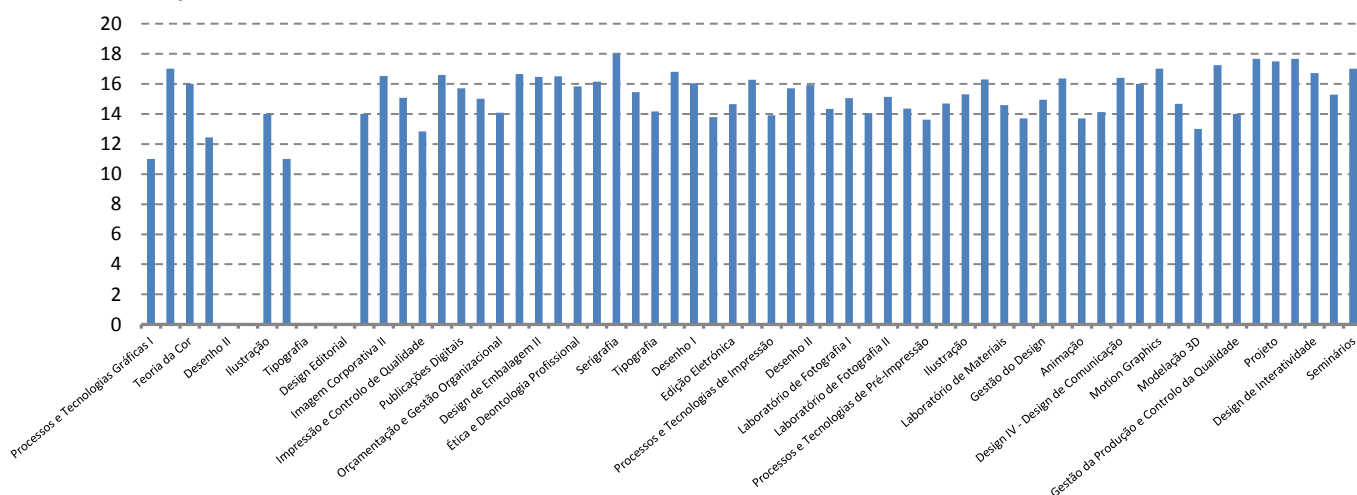
**Figura 2**

**Percentagem de Alunos Aprovados a cada UC:**



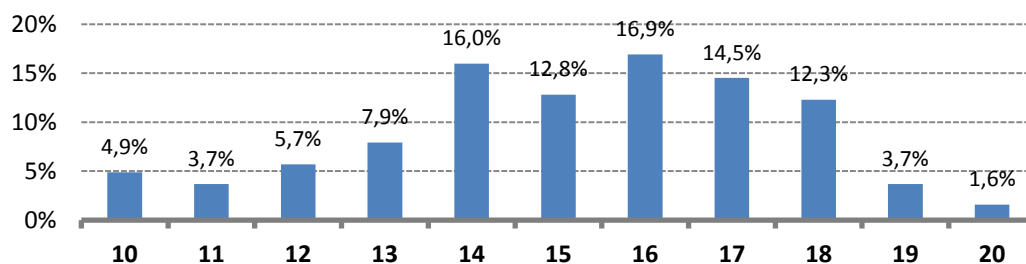
**Figura 3**

**Classificação Média dos Alunos Aprovados e Creditados com nota a cada UC**



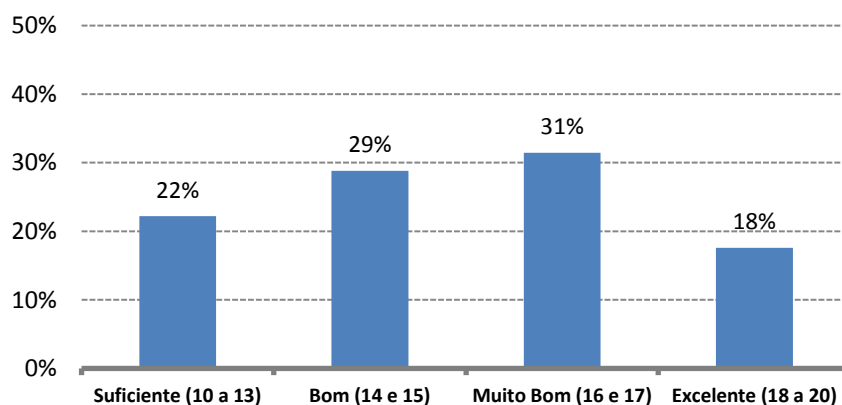
**Figura 4**

**Distribuição das Classificações Finais de todos os Alunos e todas as UCs do Curso:**



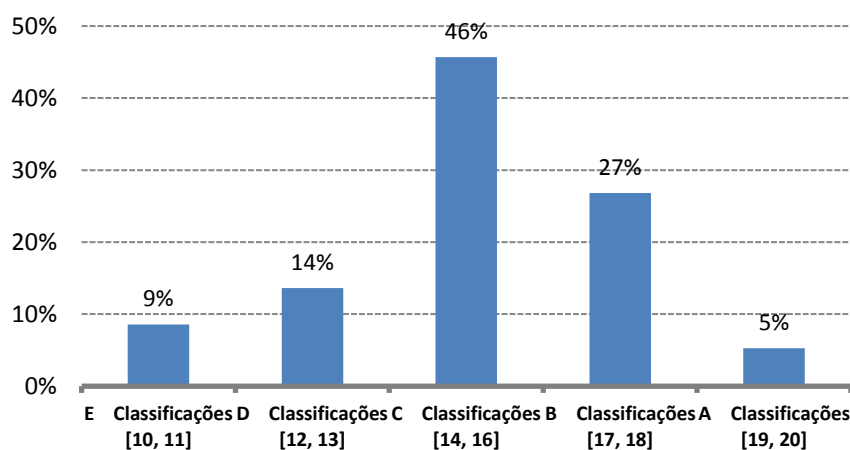
**Figura 5**

**Distribuição das Classificações Finais de todos os Alunos e todas as UCs do Curso relativamente à Menção Qualitativa definida no DL 42/2005:**



**Figura 6**

**Aplicação da Escala Europeia de Comparabilidade de Classificações (DL 42/2005)**



**E** = Intervalo de classificações que inclui 10 % dos alunos com classificações mais baixas.

**D** = Intervalo seguinte de classificações que inclui os seguintes 25 % de alunos.

**C** = Intervalo seguinte de classificações que inclui os seguintes 30 % de alunos.

**B** = Intervalo seguinte de classificações que inclui os seguintes 25 % de alunos.

**A** = Intervalo de classificações que inclui 10 % dos alunos com classificações mais elevadas.

Tabela 2

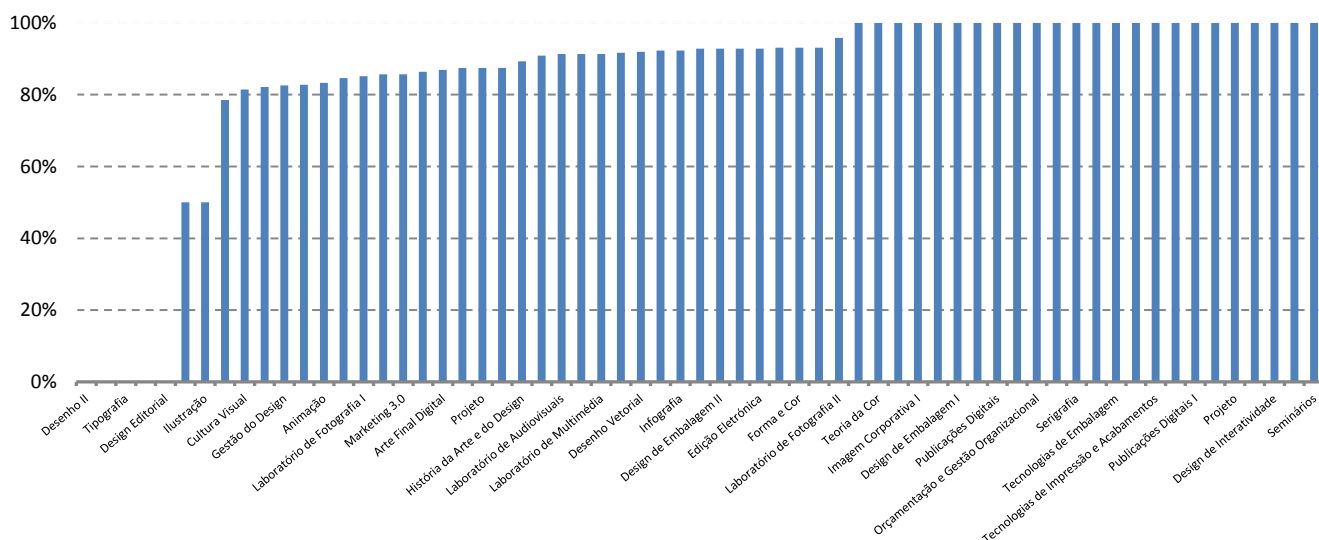
**Distribuição das Classificações Finais em cada UC:**

Código UC	Nome da UC	Distribuição das Classificações										
		10	11	12	13	14	15	16	17	18	19	20
9073002	Processos e Tecnologias Gráficas I	0	1	0	0	0	0	0	0	0	0	0
9073004	Desenho I	0	0	0	0	0	0	0	1	0	0	0
9073006	Teoria da Cor	0	0	0	0	1	0	0	0	1	0	0
9073009	Animação	0	3	2	0	0	2	0	0	0	0	0
9073015	Desenho II	-	-	-	-	-	-	-	-	-	-	-
9073017	Comunicação e Cultura Visuais	-	-	-	-	-	-	-	-	-	-	-
9073019	Ilustração	0	0	0	0	1	0	0	0	0	0	0
9073021	Desenho Técnico	0	1	0	0	0	0	0	0	0	0	0
9073023	Tipografia	0	0	0	0	0	0	0	0	0	0	0
9073024	Design Gráfico II	-	-	-	-	-	-	-	-	-	-	-
9073025	Design Editorial	-	-	-	-	-	-	-	-	-	-	-
9073026	Imagem Corporativa I	0	0	0	0	2	0	0	0	0	0	0
9073029	Imagem Corporativa II	0	0	1	0	1	5	0	1	4	2	1
9073030	Design de Embalagem I	1	0	0	3	2	2	4	2	2	0	0
9073031	Impressão e Controlo de Qualidade	4	1	2	1	0	2	2	1	0	0	0
9073032	Marketing	0	0	0	0	1	1	3	4	3	0	0
9073033	Publicações Digitais	0	0	1	1	1	5	4	2	2	1	0
9073034	Tratamento Digital de Imagem	0	0	0	0	8	3	1	2	1	0	0
9073035	Orçamentação e Gestão Organizacional	1	1	0	2	2	2	4	0	0	0	0
9073036	Projeto	0	0	1	0	1	1	3	4	1	2	1
9073037	Design de Embalagem II	0	0	0	1	0	2	3	4	2	1	0
9073038	Publicidade e Direcção de Arte	0	0	0	2	1	1	3	1	3	3	0
9073039	Ética e Deontologia Profissional	0	0	0	0	2	1	6	3	0	0	0
9073041	Design de Informação	0	0	0	1	2	2	3	2	3	1	0
9073053	Serigrafia	0	0	0	0	0	1	0	0	2	3	0
9073101	Introdução ao Design	0	1	2	4	3	2	1	6	2	2	1
9073102	Tipografia	5	0	2	0	6	4	1	4	1	0	1
9073103	Forma e Cor	0	0	0	1	2	0	4	9	7	1	0
9073104	Desenho I	1	1	0	1	1	3	4	5	4	1	1
9073105	História da Arte e do Design	3	1	4	1	5	2	7	1	0	0	0
9073106	Edição Eletrónica	1	1	1	4	5	3	3	2	2	1	0
9073107	Design I - Design Gráfico	1	0	0	1	2	3	4	3	5	3	0
9073108	Processos e Tecnologias de Impressão	3	2	2	3	3	1	5	2	0	0	1
9073109	Tratamento Digital de Imagem	0	0	1	2	5	3	3	4	3	2	0
9073110	Desenho II	1	0	1	2	1	0	4	8	4	0	0
9073111	Cultura Visual	0	3	2	2	3	1	2	4	1	0	0
9073112	Laboratório de Fotografia I	0	1	2	2	4	5	3	2	4	0	0
9073113	Design II - Design Editorial	0	0	3	5	8	0	1	2	1	0	0
9073114	Laboratório de Fotografia II	0	0	1	2	6	6	2	1	4	0	0
9073115	Laboratório de Audiovisuais	0	1	1	5	4	5	2	0	2	0	0
9073116	Processos e Tecnologias de Pré-Impressão	3	2	3	1	4	1	5	2	0	0	0
9073117	Desenho Vetorial	2	1	2	1	2	4	5	6	0	0	0
9073118	Ilustração	2	0	0	2	3	2	7	1	0	1	2
9073119	Design III - Design de Identidade Marca e Emt	0	0	0	2	1	1	8	0	1	4	0

9073120 Laboratório de Materiais	2	1	0	2	3	5	3	1	1	0	1
9073121 Laboratório de Multimédia	3	3	1	2	3	1	6	0	0	0	1
9073122 Gestão do Design	0	0	2	1	7	3	1	4	0	0	1
9073124 Infografia	0	0	0	0	0	3	3	3	2	0	0
9073125 Animação	1	2	0	0	2	3	2	0	0	0	0
9073126 Arte Final Digital	1	1	2	2	3	3	2	0	2	0	0
9073127 Design IV - Design de Comunicação	0	0	0	0	2	0	1	0	1	0	1
9073129 Tecnologias de Embalagem	0	0	0	0	0	0	1	0	0	0	0
9073130 Motion Graphics	0	0	0	0	0	0	0	1	0	0	0
9073132 Tecnologias de Impressão e Acabamentos	1	0	0	0	3	0	0	0	2	0	0
9073133 Modelação 3D	0	0	2	0	0	1	0	0	0	0	0
9073134 Publicações Digitais I	0	0	0	0	0	0	1	1	2	0	0
9073135 Gestão da Produção e Controlo da Qualidade	0	0	2	0	3	0	0	0	1	0	0
9073136 Marketing 3.0	0	0	0	0	0	0	0	2	4	0	0
9073137 Projeto	0	0	0	0	0	0	0	3	3	0	0
9073138 Publicações Digitais II	0	0	0	0	0	0	0	1	2	0	0
9073139 Design de Interatividade	0	0	0	0	1	1	0	2	3	0	0
9073140 Gestão, Deontologia e Inovação	1	0	0	1	1	0	1	0	3	0	0
9073141 Seminários	0	0	0	0	0	1	0	3	2	0	0
<hr/>											
<b>Valores Médios:</b>	4%	3%	6%	8%	16%	13%	16%	16%	12%	5%	1%
<hr/>											

**Figura 7**

**Taxas de Aprovação para cada UC do Curso**



**Tabela 3**

**UCs com Taxas de Aprovação no decil inferior da distribuição das Taxas de Aprovação.**

Código UC	Nome da UC	Inscritos (1)	Aprov. e Credit. (2)	% Aprovados (3)	CM Aprovados (4)
9073004	Desenho I	2	1	50%	17,0
9073019	Ilustração	2	1	50%	14,0
9073108	Processos e Tecnologias de Impressão	28	22	79%	13,9
9073111	Cultura Visual	27	22	81%	14,3
9073110	Desenho II	28	23	82%	15,9
9073122	Gestão do Design	23	19	83%	14,9
9073107	Design I - Design Gráfico	29	24	83%	16,3
9073125	Animação	12	10	83%	13,7