

Aproveitamento Escolar

Licenciatura em Educação Básica

Ano Lectivo: 2017-18

Aproveitamento Escolar

Licenciatura em Educação Básica

Ano Lectivo: 2017-18

Nota Introdutória

Neste Relatório são apresentados os dados relativos ao Aproveitamento Escolar na totalidade das Unidades Curriculares (UC) do curso para o ano letivo de 2017-2018.

Na Tabela 1 apresentam-se os dados relativos aos alunos inscritos e aprovados em cada UC, a Taxa de Aprovação e a Classificação Média (CM) obtida na UC.

Foram considerados como alunos aprovados os que realizaram a avaliação formal e também os alunos aprovados em procedimentos de Creditação de Competências.

A Classificação Média do Curso é a média ponderada de todas as classificações de todos os alunos aprovados às UCs do curso no ano letivo em análise.

Nas Figuras 1, 2 e 3 são apresentados os dados da Tabela 1 em formato gráfico para uma mais fácil comparação dos mesmos.

Na Figura 4 é apresentada a distribuição das classificações dos alunos na escala de classificação nacional, escala de 0 a 20 valores. Apenas se apresenta a distribuição das classificações positivas.

A distribuição das classificações dos alunos, atendendo à Menção Qualitativa definida no DL 42/2005, é apresentada na Figura 5.

Para a atribuição da Menção Quantitativa foi usada a escala legalmente definida:

- **Suficiente** (10 a 13 valores)
- **Bom** (14 e 15 valores)
- **Muito Bom** (16 e 17 valores)
- **Excelente** (18 a 20 valores)

Na Figura 6 apresentam-se as classificações obtidas, a todas as UCs e por todos os alunos, segundo a Escala Europeia de Comparabilidade das Classificações de acordo com o artigo 18.º, do DL 42/2005 e alterado pelo DL 107/2008.

Esta Escala é constituída por 5 classes, identificadas pelas letras A a E e que englobam as seguintes distribuições de classificações dos alunos:

- E** = Intervalo de classificações que inclui 10 % dos alunos com classificações mais baixas.
- D** = Intervalo seguinte de classificações que inclui os seguintes 25 % de alunos.
- C** = Intervalo seguinte de classificações que inclui os seguintes 30 % de alunos.
- B** = Intervalo seguinte de classificações que inclui os seguintes 25 % de alunos.
- A** = Intervalo de classificações que inclui 10 % dos alunos com classificações mais elevadas.

Na aplicação desta Escala, considerou-se para a definição dos limites de cada intervalo, a classificação que originava um menor erro na distribuição da classificação dos alunos. Em caso de igualdade, as classificações foram atribuídas ao intervalo superior de classificações. A classificação E não é atribuída quando se verifica a existência de mais de 20% de alunos com a classificação de 10 valores.

Na tabela 2 mostra-se a distribuição das Classificações Finais em cada UC. Podem assim avaliar-se as eventuais assimetrias de distribuição de classificações em todas as UCs do curso.

Na tabela 3 apresentam-se as UCs com classificações no decil inferior da distribuição de Taxas de Aprovação no Curso. Para o cálculo das distribuições cumulativas, as Taxas de Aprovação foram ponderadas pelo número de alunos aprovados a cada UC.

Tabela 1

Aproveitamento Escolar nas Unidades Curriculares :

Código UC	Nome da UC	Inscritos	Aprov. e Credit.	% Aprovados	CM Aprovados
		(1)	(2)	(3)	(4)
9853201	História e Património de Portugal I	36	35	97%	14,7
9853202	Fundamentos de Geografia	40	34	85%	13,0
9853203	Correntes da Pedagogia Contemporânea	38	36	95%	14,4
9853204	Ciências da Terra e da Vida I	41	33	80%	12,4
9853205	Língua Portuguesa I	41	33	80%	13,0
9853206	Números e Cálculo I	46	36	78%	12,4
9853207	Psicologia do Desenvolvimento I	36	34	94%	13,9
9853208	Recursos e Tecnologias Educativas	38	37	97%	17,1
9853209	História e Património de Portugal II	35	33	94%	14,7
9853210	Geografia de Portugal	41	31	76%	13,4
9853211	Ciências da Terra e da Vida II	45	28	62%	13,4
9853212	Língua Portuguesa II	40	32	80%	12,8
9853213	Geometria	52	23	44%	12,1
9853214	Psicologia do Desenvolvimento II	38	32	84%	13,6
9853215	Saúde Infantil	38	30	79%	13,5
9853217	Formação Pessoal e Social	36	33	92%	15,5
9853221	Sintaxe e Semântica do Português I	22	19	86%	14,9
9853222	Técnicas de Expressão e Comunicação	24	23	96%	15,2
9853223	Números e Cálculo II	35	25	71%	12,0
9853224	Aquisição e Aprendizagem da Linguagem Oral e Escrita	28	22	79%	12,5
9853225	Organização e Gestão Curricular I	24	19	79%	11,6
9853226	Psicologia da Educação	24	21	88%	13,7
9853227	Observação e Investigação em Contextos Educativos	31	26	84%	12,9
9853228	Sintaxe e Semântica do Português II	24	21	88%	13,0
9853229	Matemática e Aplicações	26	22	85%	14,9
9853230	Movimento, Música e Drama I	25	25	100%	15,8
9853231	Expressão Plástica I	24	20	83%	15,6
9853232	Organização e Gestão Curricular II	25	24	96%	12,0
9853233	Expressão Musical	30	27	90%	14,9
9853234	Desenvolvimento do Pensamento Lógico-Matemático	28	24	86%	14,6
9853235	Estatística Aplicada à Educação	37	22	59%	13,3
9853236	Expressão Plástica II	28	27	96%	15,4
9853237	Tecnologias de Informação e Comunicação em Educação	28	28	100%	15,7
9853238	Motricidade na Infância	24	24	100%	16,5
9853239	Movimento, Música e Drama II	28	28	100%	16,2
9853240	Intervenção em Contextos Educativos	33	30	91%	15,1
9853241	Educação Matemática	27	25	93%	15,4
9853242	Literatura e Cultura Portuguesa	30	29	97%	14,7
9853243	Literatura Infantil e Juvenil	33	30	91%	14,1
9853244	Atividades Lúdicas e Ambientes Educativos	28	27	96%	16,1
9853245	Descoberta das Ciências da Terra e da Vida	28	25	89%	15,2
9853246	Sociologia da Educação	31	28	90%	12,8
9853249	Intervenção Comunitária	2	2	100%	12,5
9853250	Animação Sociocultural	24	23	96%	15,7
9853252	Oficina de Expressão Escrita	24	22	92%	14,3
9853253	Oficina de Ilustração	2	2	100%	12,5
Valores Médios :		33	28	85%	14,2

Notas:

- (1) Alunos Inscritos no Portal Académico
- (2) Alunos com Aprovação ou Creditação no Portal Académico
- (3) % de Alunos Aprovados ou com Creditação (2) em relação a Inscritos (1)
- (4) Classificação Média dos Alunos Aprovados e Creditados com nota

Figura 1

Alunos Inscritos e Aprovados a cada UC:

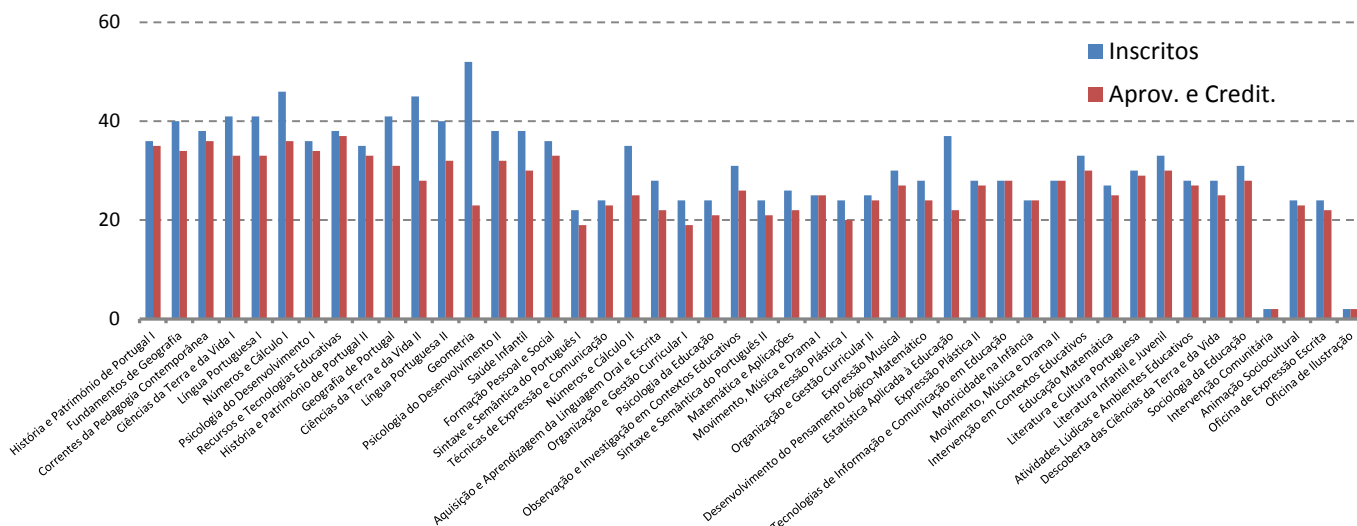


Figura 2

Percentagem de Alunos Aprovados a cada UC:

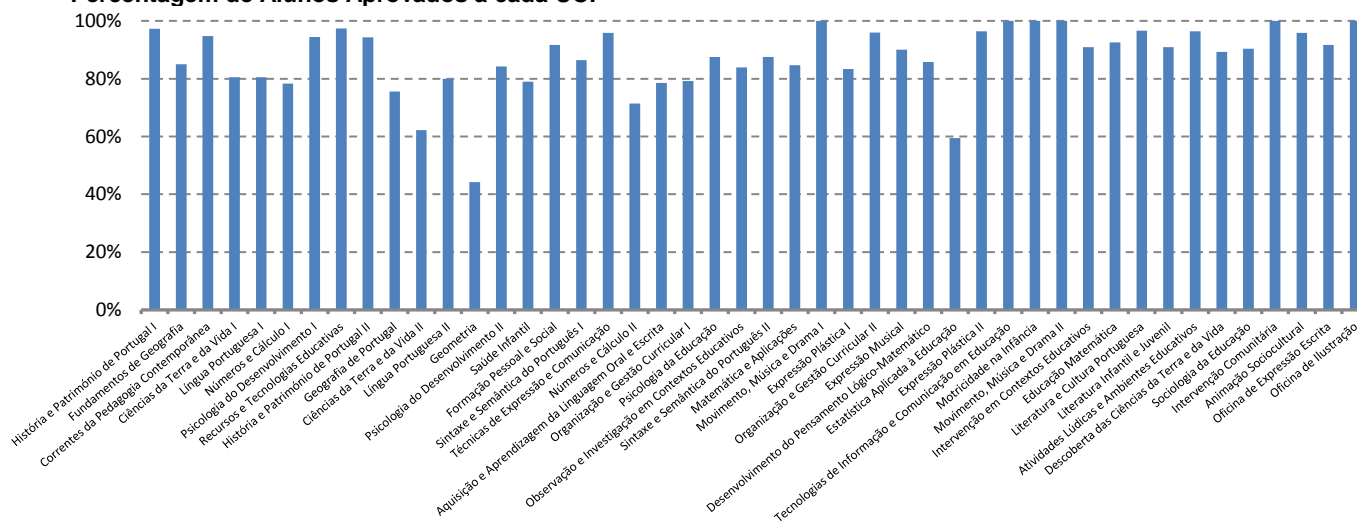


Figura 3

Classificação Média dos Alunos Aprovados e Creditados com nota a cada UC

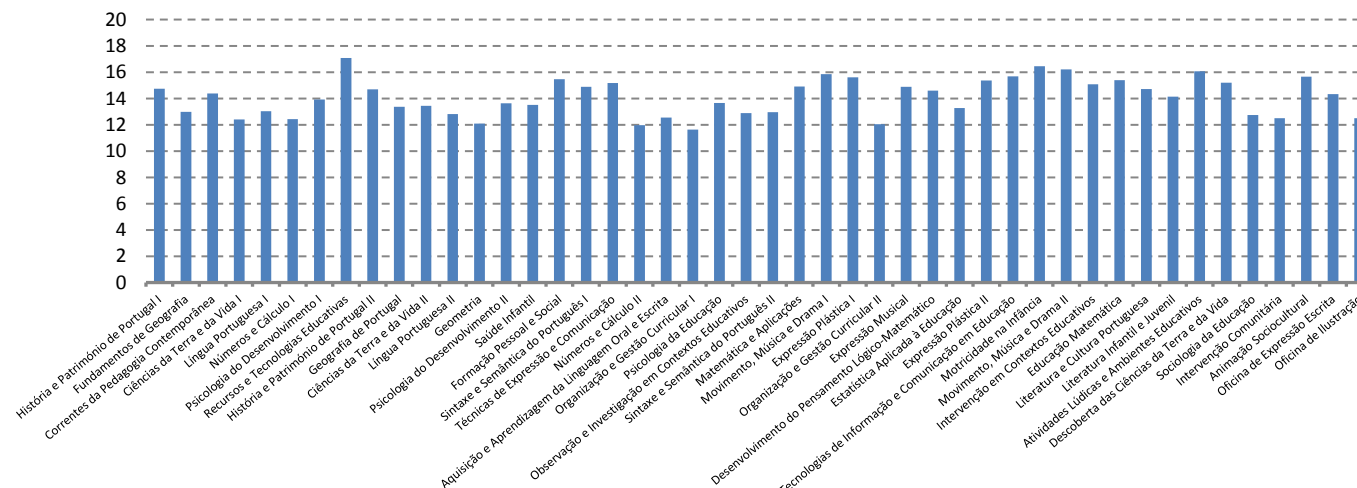


Figura 4

Distribuição das Classificações Finais de todos os Alunos e todas as UCs do Curso:

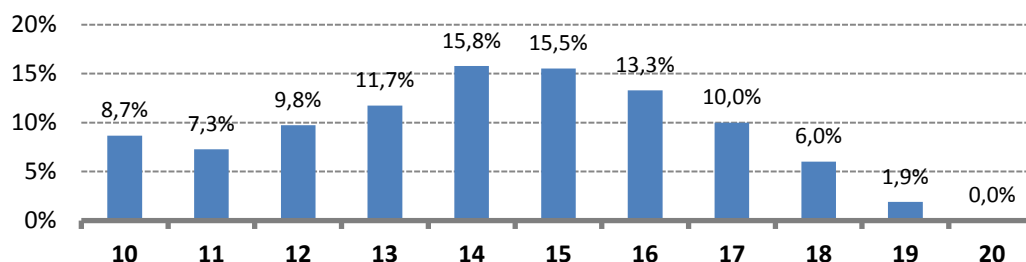


Figura 5

Distribuição das Classificações Finais de todos os Alunos e todas as UCs do Curso relativamente à Menção Qualitativa definida no DL 42/2005:

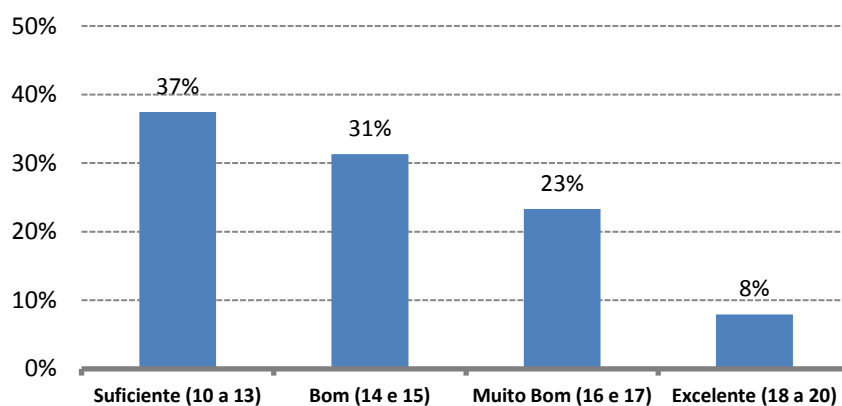
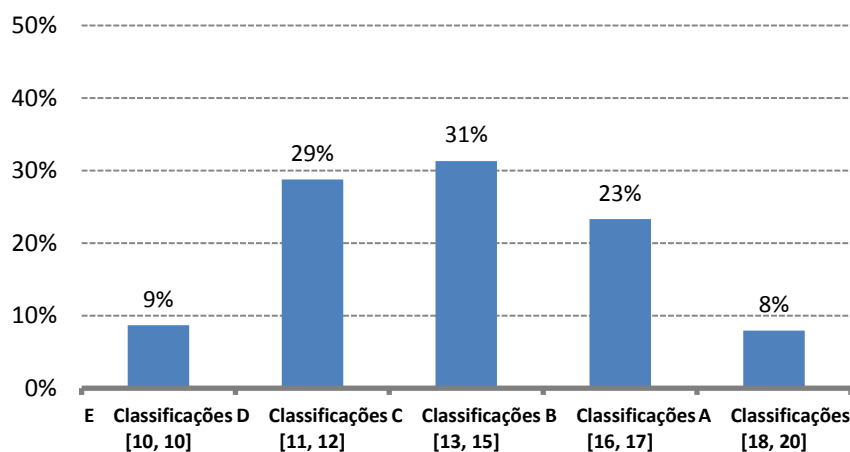


Figura 6

Aplicação da Escala Europeia de Comparabilidade de Classificações (DL 42/2005)



E = Intervalo de classificações que inclui 10 % dos alunos com classificações mais baixas.

D = Intervalo seguinte de classificações que inclui os seguintes 25 % de alunos.

C = Intervalo seguinte de classificações que inclui os seguintes 30 % de alunos.

B = Intervalo seguinte de classificações que inclui os seguintes 25 % de alunos.

A = Intervalo de classificações que inclui 10 % dos alunos com classificações mais elevadas.

Tabela 2

Distribuição das Classificações Finais em cada UC:

Código UC	Nome da UC	Distribuição das Classificações										
		10	11	12	13	14	15	16	17	18	19	20
9853201	História e Património de Portugal I	0	2	2	5	5	7	9	4	1	0	0
9853202	Fundamentos de Geografia	6	3	5	8	3	4	3	2	0	0	0
9853203	Correntes da Pedagogia Contemporânea	2	0	1	6	10	10	2	4	1	0	0
9853204	Ciências da Terra e da Vida I	6	4	7	8	4	3	1	0	0	0	0
9853205	Língua Portuguesa I	2	6	7	7	2	5	3	0	1	0	0
9853206	Números e Cálculo I	12	5	6	2	2	3	2	3	1	0	0
9853207	Psicologia do Desenvolvimento I	1	2	5	5	6	9	5	1	0	0	0
9853208	Recursos e Tecnologias Educativas	0	0	0	0	1	1	8	13	12	2	0
9853209	História e Património de Portugal II	0	1	2	4	5	11	7	3	0	0	0
9853210	Geografia de Portugal	2	4	3	5	9	6	1	1	0	0	0
9853211	Ciências da Terra e da Vida II	1	3	6	2	9	3	4	0	0	0	0
9853212	Língua Portuguesa II	6	1	9	3	7	3	2	1	0	0	0
9853213	Geometria	5	5	4	3	4	2	0	0	0	0	0
9853214	Psicologia do Desenvolvimento II	1	2	6	7	8	4	2	0	1	1	0
9853215	Saúde Infantil	2	2	5	7	5	4	3	2	0	0	0
9853217	Formação Pessoal e Social	0	0	1	3	4	8	7	9	1	0	0
9853221	Sintaxe e Semântica do Português I	3	0	0	2	0	2	8	3	1	0	0
9853222	Técnicas de Expressão e Comunicação	0	1	1	2	4	7	2	1	5	0	0
9853223	Números e Cálculo II	14	2	1	3	0	1	1	0	2	1	0
9853224	Aquisição e Aprendizagem da Linguagem Ora	4	3	4	4	3	3	1	0	0	0	0
9853225	Organização e Gestão Curricular I	6	5	3	2	1	2	0	0	0	0	0
9853226	Psicologia da Educação	1	2	2	1	10	2	3	0	0	0	0
9853227	Observação e Investigação em Contextos Edu	4	4	3	6	4	2	1	1	1	0	0
9853228	Sintaxe e Semântica do Português II	0	6	3	4	5	1	1	1	0	0	0
9853229	Matemática e Aplicações	0	1	0	2	6	5	5	2	1	0	0
9853230	Movimento, Música e Drama I	0	0	0	2	4	5	5	5	2	2	0
9853231	Expressão Plástica I	0	0	3	1	1	4	3	4	3	1	0
9853232	Organização e Gestão Curricular II	8	4	2	1	7	2	0	0	0	0	0
9853233	Expressão Musical	1	1	2	1	5	8	4	1	3	1	0
9853234	Desenvolvimento do Pensamento Lógico-Mate	4	1	3	0	2	2	6	2	1	3	0
9853235	Estatística Aplicada à Educação	4	4	1	3	2	3	2	2	1	0	0
9853236	Expressão Plástica II	0	0	4	0	6	5	4	3	2	3	0
9853237	Tecnologias de Informação e Comunicação en	0	0	0	1	9	3	4	7	4	0	0
9853238	Motricidade na Infância	0	0	0	0	1	4	7	8	3	1	0
9853239	Movimento, Música e Drama II	0	0	3	0	1	3	7	6	7	1	0
9853240	Intervenção em Contextos Educativos	0	0	3	2	7	5	5	7	1	0	0
9853241	Educação Matemática	4	1	0	2	0	3	2	4	8	1	0
9853242	Literatura e Cultura Portuguesa	1	0	1	2	6	10	8	1	0	0	0
9853243	Literatura Infantil e Juvenil	3	0	2	7	6	4	4	2	1	1	0
9853244	Atividades Lúdicas e Ambientes Educativos	0	2	0	1	2	4	3	9	4	2	0
9853245	Descoberta das Ciências da Terra e da Vida	0	3	1	1	1	9	4	2	1	3	0
9853246	Sociologia da Educação	2	4	4	10	5	3	0	0	0	0	0
9853249	Intervenção Comunitária	0	1	0	0	1	0	0	0	0	0	0
9853250	Animação Sociocultural	0	1	0	3	2	2	6	6	3	0	0
9853252	Oficina de Expressão Escrita	0	2	2	3	6	1	6	1	1	0	0
9853253	Oficina de Ilustração	0	0	1	1	0	0	0	0	0	0	0
Valores Médios:		9%	7%	10%	12%	16%	16%	13%	10%	6%	2%	0%

Figura 7

Taxas de Aprovação para cada UC do Curso

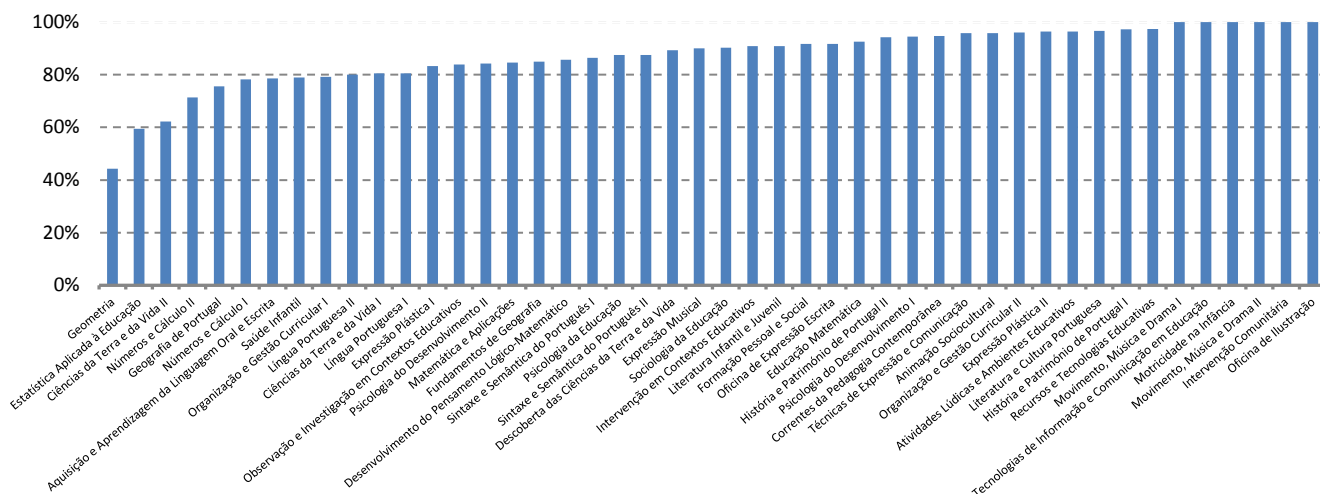


Tabela 3

UCs com Taxas de Aprovação inferiores ou iguais a 10% da distribuição estatística das Taxas de Aprovação.

Código UC	Nome da UC	Inscritos (1)	Aprov. e Credit. (2)	% Aprovados (3)	CM Aprovados (4)
9853213	Geometria	52	23	44%	12,1
9853235	Estatística Aplicada à Educação	37	22	59%	13,3
9853211	Ciências da Terra e da Vida II	45	28	62%	13,4
9853223	Números e Cálculo II	35	25	71%	12
9853210	Geografia de Portugal	41	31	76%	13,4