

Aproveitamento Escolar

Licenciatura em Engenharia da Construção e da Reabilitação

Ano Lectivo: 2017-18

Aproveitamento Escolar

Licenciatura em Engenharia da Construção e da Reabilitação

Ano Lectivo: 2017-18

Nota Introdutória

Neste Relatório são apresentados os dados relativos ao Aproveitamento Escolar na totalidade das Unidades Curriculares (UC) do curso para o ano letivo de 2017-2018.

Na Tabela 1 apresentam-se os dados relativos aos alunos inscritos e aprovados em cada UC, a Taxa de Aprovação e a Classificação Média (CM) obtida na UC.

Foram considerados como alunos aprovados os que realizaram a avaliação formal e também os alunos aprovados em procedimentos de Creditação de Competências.

A Classificação Média do Curso é a média ponderada de todas as classificações de todos os alunos aprovados às UCs do curso no ano letivo em análise.

Nas Figuras 1, 2 e 3 são apresentados os dados da Tabela 1 em formato gráfico para uma mais fácil comparação dos mesmos.

Na Figura 4 é apresentada a distribuição das classificações dos alunos na escala de classificação nacional, escala de 0 a 20 valores. Apenas se apresenta a distribuição das classificações positivas.

A distribuição das classificações dos alunos, atendendo à Menção Qualitativa definida no DL 42/2005, é apresentada na Figura 5.

Para a atribuição da Menção Quantitativa foi usada a escala legalmente definida:

- **Suficiente** (10 a 13 valores)
- **Bom** (14 e 15 valores)
- **Muito Bom** (16 e 17 valores)
- **Excelente** (18 a 20 valores)

Na Figura 6 apresentam-se as classificações obtidas, a todas as UCs e por todos os alunos, segundo a Escala Europeia de Comparabilidade das Classificações de acordo com o artigo 18.º, do DL 42/2005 e alterado pelo DL 107/2008.

Esta Escala é constituída por 5 classes, identificadas pelas letras A a E e que englobam as seguintes distribuições de classificações dos alunos:

E = Intervalo de classificações que inclui 10 % dos alunos com classificações mais baixas.

D = Intervalo seguinte de classificações que inclui os seguintes 25 % de alunos.

C = Intervalo seguinte de classificações que inclui os seguintes 30 % de alunos.

B = Intervalo seguinte de classificações que inclui os seguintes 25 % de alunos.

A = Intervalo de classificações que inclui 10 % dos alunos com classificações mais elevadas.

Na aplicação desta Escala, considerou-se para a definição dos limites de cada intervalo, a classificação que originava um menor erro na distribuição da classificação dos alunos. Em caso de igualdade, as classificações foram atribuídas ao intervalo superior de classificações. A classificação E não é atribuída quando se verifica a existência de mais de 20% de alunos com a classificação de 10 valores.

Na tabela 2 mostra-se a distribuição das Classificações Finais em cada UC. Podem assim avaliar-se as eventuais assimetrias de distribuição de classificações em todas as UCs do curso.

Na tabela 3 apresentam-se as UCs com classificações no decil inferior da distribuição de Taxas de Aprovação no Curso. Para o cálculo das distribuições cumulativas, as Taxas de Aprovação foram ponderadas pelo número de alunos aprovados a cada UC.

Aproveitamento Escolar
Licenciatura em Engenharia da Construção e da Reabilitação
Ano Lectivo: 2017-18

Tabela 1

Aproveitamento Escolar nas Unidades Curriculares :

Código UC	Nome da UC	Inscritos (1)	Aprov. e Credit. (2)	% Aprovados (3)	CM Aprovados (4)
1600001	Matemática I	5	3	60%	12,3
1600002	Informática	5	4	80%	11,7
1600003	Introdução à Engenharia da Construção e da Reabilitação	6	5	83%	14,4
1600004	Desenho Técnico	5	5	100%	12,4
1600005	Economia e Gestão	5	4	80%	12,5
1600006	Química	6	4	67%	11,8
1600007	Segurança na Construção	5	5	100%	13,3
1600008	Matemática II	4	3	75%	11,3
1600009	Física I	4	4	100%	11,0
1600010	Arquitetura	4	4	100%	13,8
1600011	Materiais de Construção	4	4	100%	14,0
1600012	Ordenamento do Território e Transportes	4	4	100%	13,5
1600013	Probabilidades e Estatística	4	4	100%	13,3
1600014	Topografia	3	3	100%	12,7
1600015	Matemática III	3	3	100%	12,0
1600016	Física II	4	4	100%	11,0
1600017	Resistência dos Materiais	4	4	100%	11,5
1600019	Mecânica dos Solos e Fundações I	2	2	100%	10,0
1600023	Processos Gerais de Construção	2	2	100%	13,0
1600024	Estaleiros e Planeamento de Obras	3	3	100%	12,7
1600026	Mecânica dos Solos e Fundações II	2	2	100%	10,0
1600027	Betão Armado	2	2	100%	11,5
1600028	Hidráulica Geral	2	2	100%	11,0
1600032	Investigação Operacional	1	1	100%	10,0
1600033	Edificações	2	2	100%	12,5
1600034	Dimensionamento de Estruturas de Betão Armado	1	1	100%	12,0
1600037	Instalações em Edifícios	1	1	100%	11,0
Médias do Curso:		3	3	91%	12,3

Notas:

- (1) Alunos Inscritos no Portal Académico
- (2) Alunos com Aprovação ou Creditação no Portal Académico
- (3) % de Alunos Aprovados ou com Creditação (2) em relação a Inscritos (1)
- (4) Classificação Média dos Alunos Aprovados e Creditados com nota

Aproveitamento Escolar
Licenciatura em Engenharia da Construção e da Reabilitação
 Ano Lectivo: 2017-18

Figura 1

Alunos Inscritos e Aprovados a cada UC:

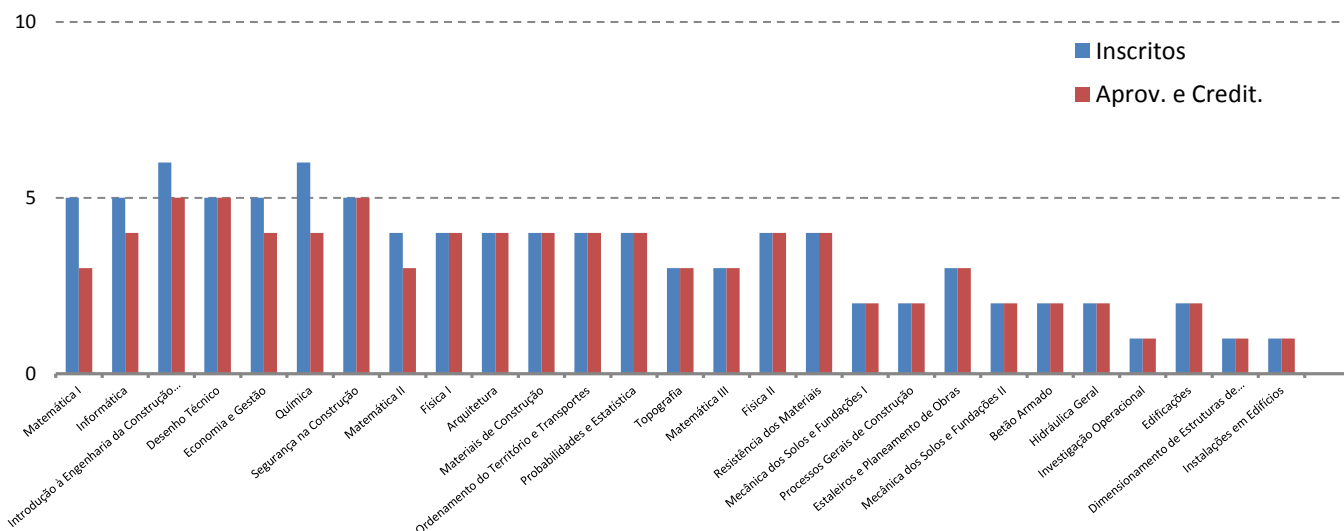


Figura 2

Percentagem de Alunos Aprovados a cada UC:

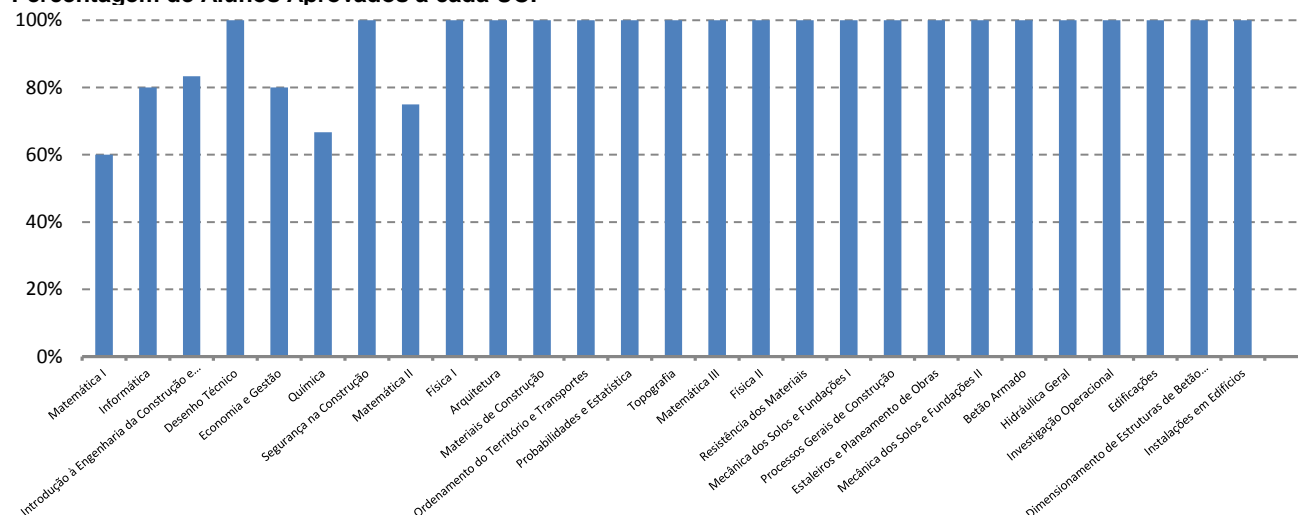


Figura 3

Classificação Média dos Alunos Aprovados e Creditados com nota a cada UC

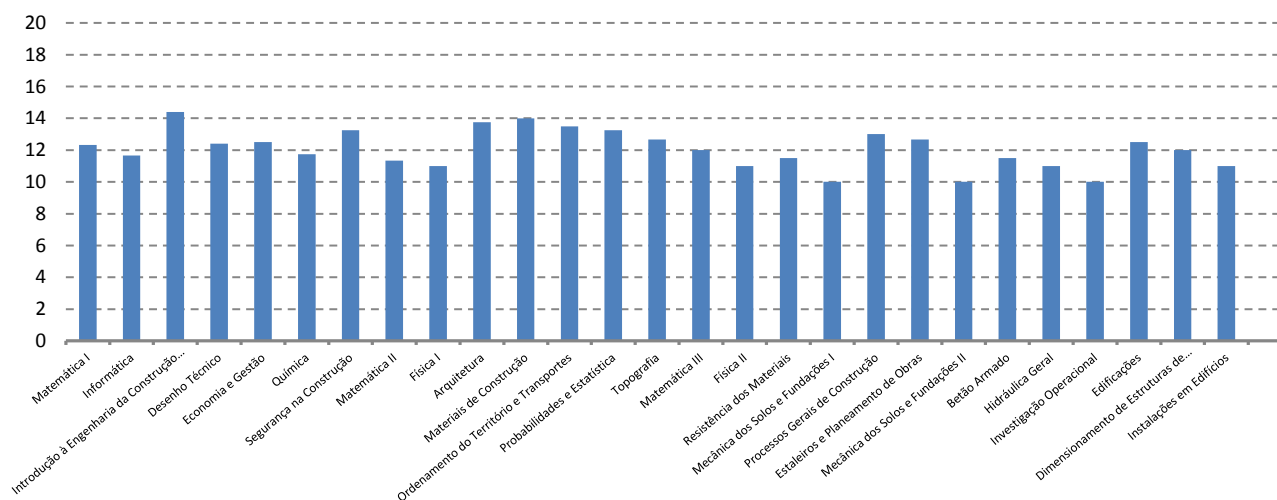


Figura 4

Distribuição das Classificações Finais de todos os Alunos e todas as UCs do Curso:

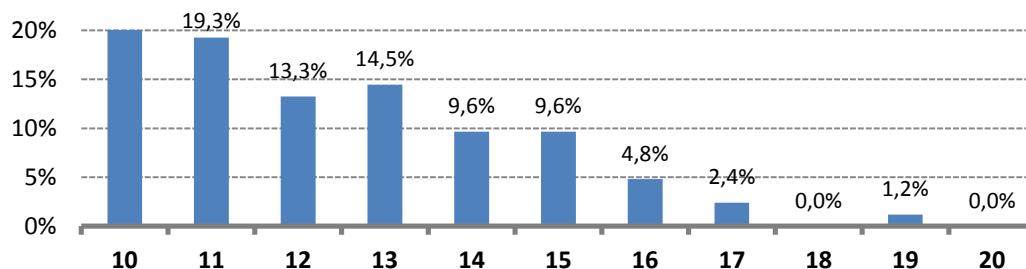


Figura 5

Distribuição das Classificações Finais de todos os Alunos e todas as UCs do Curso relativamente à Menção Qualitativa definida no DL 42/2005:

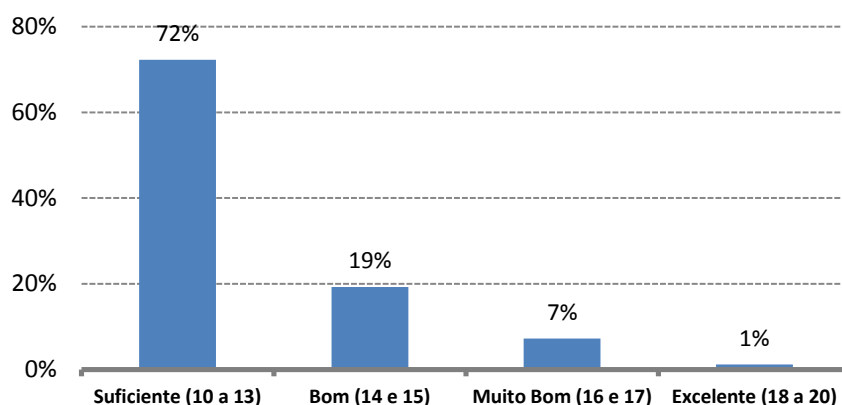
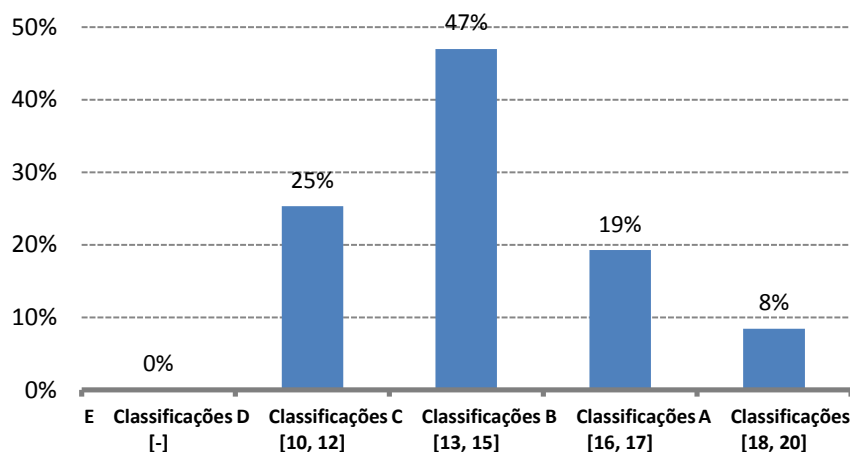


Figura 6

Aplicação da Escala Europeia de Comparabilidade de Classificações (DL 42/2005)



E = Intervalo de classificações que inclui 10 % dos alunos com classificações mais baixas.

D = Intervalo seguinte de classificações que inclui os seguintes 25 % de alunos.

C = Intervalo seguinte de classificações que inclui os seguintes 30 % de alunos.

B = Intervalo seguinte de classificações que inclui os seguintes 25 % de alunos.

A = Intervalo de classificações que inclui 10 % dos alunos com classificações mais elevadas.

Tabela 2

Distribuição das Classificações Finais em cada UC:

Código UC	Nome da UC	Distribuição das Classificações										
		10	11	12	13	14	15	16	17	18	19	20
1600001	Matemática I	0	2	0	0	0	1	0	0	0	0	0
1600002	Informática	1	1	0	0	1	0	0	0	0	0	0
1600003	Introdução à Engenharia da Construção e da F	1	0	0	0	0	2	2	0	0	0	0
1600004	Desenho Técnico	3	0	0	0	0	1	0	1	0	0	0
1600005	Economia e Gestão	0	1	1	1	1	0	0	0	0	0	0
1600006	Química	2	0	0	1	1	0	0	0	0	0	0
1600007	Segurança na Construção	0	1	0	2	0	0	1	0	0	0	0
1600008	Matemática II	1	1	0	1	0	0	0	0	0	0	0
1600009	Física I	2	1	0	1	0	0	0	0	0	0	0
1600010	Arquitetura	0	0	1	0	2	1	0	0	0	0	0
1600011	Materiais de Construção	0	1	0	1	0	1	0	1	0	0	0
1600012	Ordenamento do Território e Transportes	0	1	1	0	0	1	1	0	0	0	0
1600013	Probabilidades e Estatística	1	0	2	0	0	0	0	0	0	1	0
1600014	Topografia	0	1	0	1	1	0	0	0	0	0	0
1600015	Matemática III	1	1	0	0	0	1	0	0	0	0	0
1600016	Física II	1	2	1	0	0	0	0	0	0	0	0
1600017	Resistência dos Materiais	2	0	1	0	1	0	0	0	0	0	0
1600019	Mecânica dos Solos e Fundações I	2	0	0	0	0	0	0	0	0	0	0
1600023	Processos Gerais de Construção	0	0	0	2	0	0	0	0	0	0	0
1600024	Estaleiros e Planeamento de Obras	0	0	1	2	0	0	0	0	0	0	0
1600026	Mecânica dos Solos e Fundações II	2	0	0	0	0	0	0	0	0	0	0
1600027	Betão Armado	0	1	1	0	0	0	0	0	0	0	0
1600028	Hidráulica Geral	1	0	1	0	0	0	0	0	0	0	0
1600032	Investigação Operacional	1	0	0	0	0	0	0	0	0	0	0
1600033	Edificações	0	1	0	0	1	0	0	0	0	0	0
1600034	Dimensionamento de Estruturas de Betão Arr	0	0	1	0	0	0	0	0	0	0	0
1600037	Instalações em Edifícios	0	1	0	0	0	0	0	0	0	0	0
Valores Médios:		25%	19%	13%	14%	10%	10%	5%	2%	0%	1%	0%

Aproveitamento Escolar
Licenciatura em Engenharia da Construção e da Reabilitação
 Ano Lectivo: 2017-18

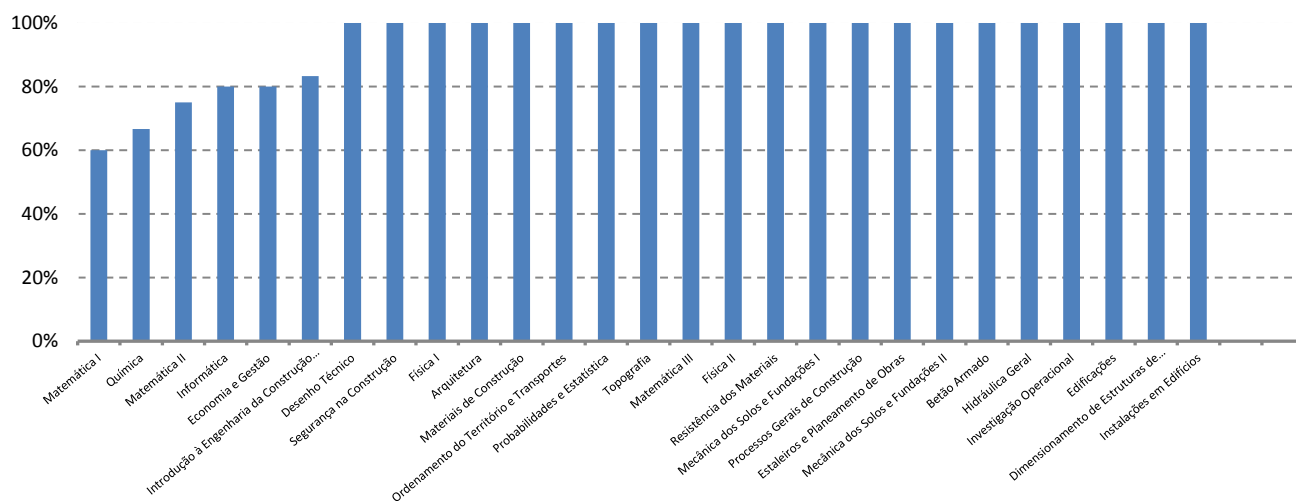


Tabela 3

UCs com Taxas de Aprovação no decil inferior da distribuição das Taxas de Aprovação.

Código UC	Nome da UC	Inscritos (1)	Aprov. e Credit. (2)	% Aprovados (3)	CM Aprovados (4)
1600001	Matemática I	5	3	60%	12,3
1600006	Química	6	4	67%	11,8
1600008	Matemática II	4	3	75%	11,3