

Aproveitamento Escolar

Licenciatura em Energias Renováveis e Ambiente

Ano Lectivo: 2017-18

Aproveitamento Escolar

Licenciatura em Energias Renováveis e Ambiente

Ano Lectivo: 2017-18

Nota Introdutória

Neste Relatório são apresentados os dados relativos ao Aproveitamento Escolar na totalidade das Unidades Curriculares (UC) do curso para o ano letivo de 2017-2018.

Na Tabela 1 apresentam-se os dados relativos aos alunos inscritos e aprovados em cada UC, a Taxa de Aprovação e a Classificação Média (CM) obtida na UC.

Foram considerados como alunos aprovados os que realizaram a avaliação formal e também os alunos aprovados em procedimentos de Creditação de Competências.

A Classificação Média do Curso é a média ponderada de todas as classificações de todos os alunos aprovados às UCs do curso no ano letivo em análise.

Nas Figuras 1, 2 e 3 são apresentados os dados da Tabela 1 em formato gráfico para uma mais fácil comparação dos mesmos.

Na Figura 4 é apresentada a distribuição das classificações dos alunos na escala de classificação nacional, escala de 0 a 20 valores. Apenas se apresenta a distribuição das classificações positivas.

A distribuição das classificações dos alunos, atendendo à Menção Qualitativa definida no DL 42/2005, é apresentada na Figura 5.

Para a atribuição da Menção Quantitativa foi usada a escala legalmente definida:

- **Suficiente** (10 a 13 valores)
- **Bom** (14 e 15 valores)
- **Muito Bom** (16 e 17 valores)
- **Excelente** (18 a 20 valores)

Na Figura 6 apresentam-se as classificações obtidas, a todas as UCs e por todos os alunos, segundo a Escala Europeia de Comparabilidade das Classificações de acordo com o artigo 18.º, do DL 42/2005 e alterado pelo DL 107/2008.

Esta Escala é constituída por 5 classes, identificadas pelas letras A a E e que englobam as seguintes distribuições de classificações dos alunos:

- E** = Intervalo de classificações que inclui 10 % dos alunos com classificações mais baixas.
- D** = Intervalo seguinte de classificações que inclui os seguintes 25 % de alunos.
- C** = Intervalo seguinte de classificações que inclui os seguintes 30 % de alunos.
- B** = Intervalo seguinte de classificações que inclui os seguintes 25 % de alunos.
- A** = Intervalo de classificações que inclui 10 % dos alunos com classificações mais elevadas.

Na aplicação desta Escala, considerou-se para a definição dos limites de cada intervalo, a classificação que originava um menor erro na distribuição da classificação dos alunos. Em caso de igualdade, as classificações foram atribuídas ao intervalo superior de classificações. A classificação E não é atribuída quando se verifica a existência de mais de 20% de alunos com a classificação de 10 valores.

Na tabela 2 mostra-se a distribuição das Classificações Finais em cada UC. Podem assim avaliar-se as eventuais assimetrias de distribuição de classificações em todas as UCs do curso.

Na tabela 3 apresentam-se as UCs com classificações no decil inferior da distribuição de Taxas de Aprovação no Curso. Para o cálculo das distribuições cumulativas, as Taxas de Aprovação foram ponderadas pelo número de alunos aprovados a cada UC.

Aproveitamento Escolar
Licenciatura em Energias Renováveis e Ambiente
 Ano Lectivo: 2017-18

Tabela 1

Aproveitamento Escolar nas Unidades Curriculares :

Código UC	Nome da UC	Inscritos (1)	Aprov. e Credit. (2)	% Aprovados (3)	CM Aprovados (4)
8522001	Matemática I	11	7	64%	13.0
8522002	Química I	12	10	83%	12.8
8522003	Informática	9	9	100%	13.4
8522004	Inglês Técnico	8	8	100%	16.9
8522005	Ética Ambiental para a Sustentabilidade	10	10	100%	14.4
8522006	Dinâmicas Físico-Energéticas da Terra	8	8	100%	13.1
8522007	Matemática II	10	7	70%	12.0
8522008	Física I	9	7	78%	12.9
8522009	Planos de Monitorização Ambiental	8	8	100%	13.6
8522010	Sistemas de Informação Geográfica	8	8	100%	13.6
8522011	Ferramentas de Gestão Ambiental	9	8	89%	13.5
8522012	Química II	12	9	75%	12.1
8522013	Matemática III	5	3	60%	12.0
8522014	Física II	5	4	80%	12.8
8522015	Probabilidades e Estatística	4	3	75%	11.3
8522016	Electrotecnia	5	3	60%	12.0
8522017	Desenho Técnico	4	4	100%	16.3
8522018	Políticas de Gestão Energético-Ambiental	4	4	100%	14.0
8522019	Electrónica, Controlo e Automação	2	2	100%	10.0
8522020	Termodinâmica Aplicada	2	2	100%	11.5
8522021	Mecânica de Fluidos	4	2	50%	10.5
8522022	Investigação Operacional	3	3	100%	11.3
8522023	Alterações Climáticas e Sustentabilidade	3	3	100%	13.3
8522024	Edifícios Sustentáveis	5	5	100%	14.4
8522025	Introdução à Segurança e Saúde do Trabalho	7	7	100%	16.7
8522026	Energia Solar Térmica e Fotovoltaica	8	6	75%	12.7
8522027	Bioenergias	8	7	88%	12.0
8522028	Energia Hidroeléctrica e dos Oceanos	8	6	75%	12.5
8522029	Energia Eólica	8	7	88%	13.4
8522030	Eficiência de Recursos Naturais	8	6	75%	12.5
8522031	Economia para a Sustentabilidade	6	6	100%	13.8
8522032	Gestão da Inovação e Empreendedorismo	5	5	100%	13.2
8522033	Ética e Deontologia	6	6	100%	15.7
8522034	Gestão do Design	6	6	100%	15.2
8522035	Projecto Final	6	5	83%	14.0
Médias do Curso:		7	6	86%	13.5

Notas:

- (1) Alunos Inscritos no Portal Académico
- (2) Alunos com Aprovação ou Creditação no Portal Académico
- (3) % de Alunos Aprovados ou com Creditação (2) em relação a Inscritos (1)
- (4) Classificação Média dos Alunos Aprovados e Creditados com nota

Aproveitamento Escolar
Licenciatura em Energias Renováveis e Ambiente
 Ano Lectivo: 2017-18

Figura 1

Alunos Inscritos e Aprovados a cada UC:

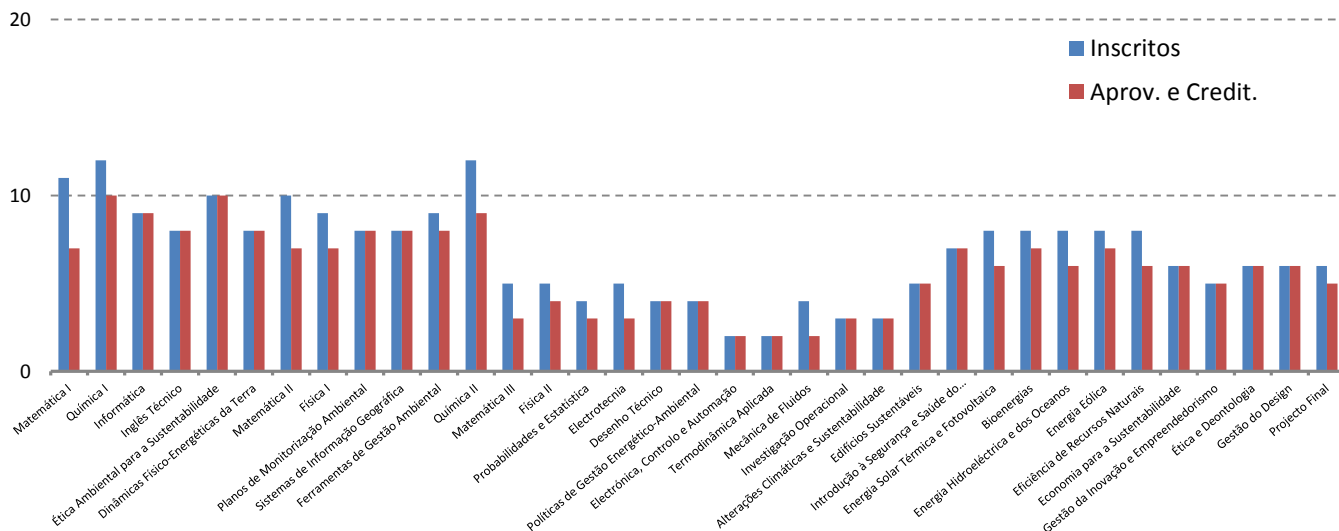


Figura 2

Percentagem de Alunos Aprovados a cada UC:

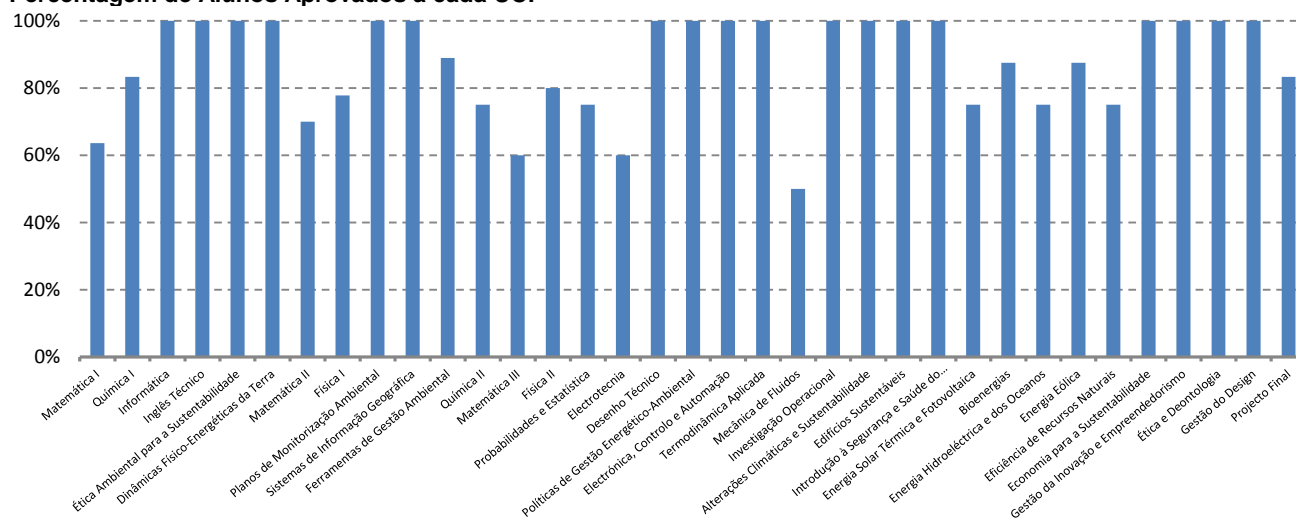


Figura 3

Classificação Média dos Alunos Aprovados e Creditados com nota a cada UC

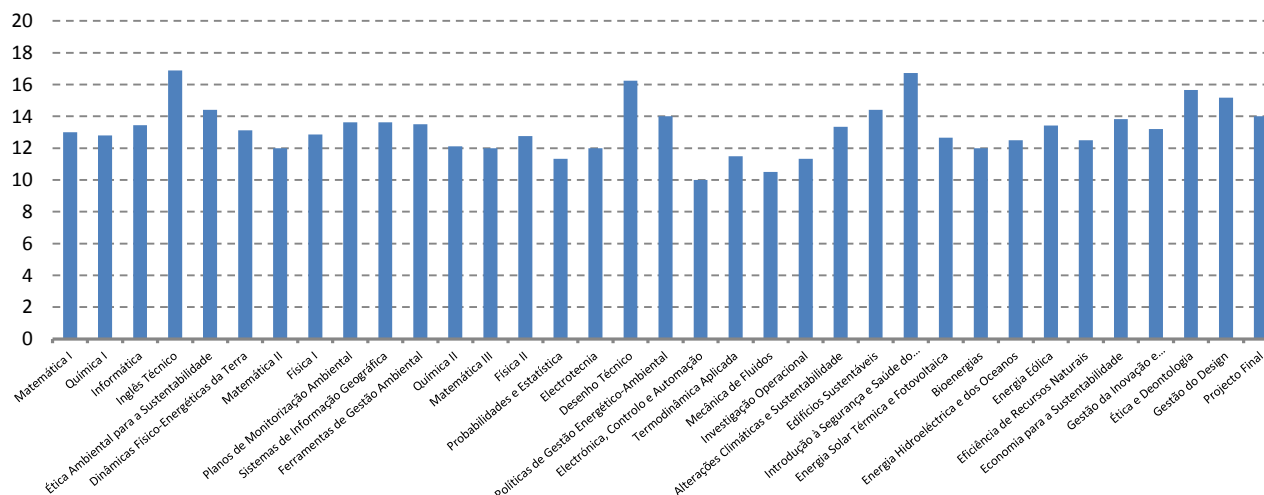


Figura 4

Distribuição das Classificações Finais de todos os Alunos e todas as UCs do Curso:

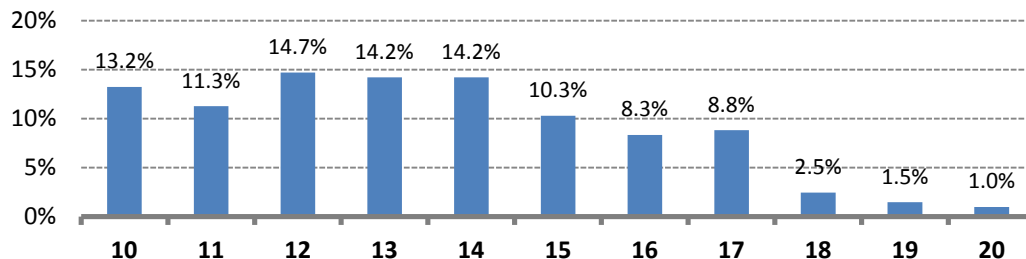


Figura 5

Distribuição das Classificações Finais de todos os Alunos e todas as UCs do Curso relativamente à Menção Qualitativa definida no DL 42/2005:

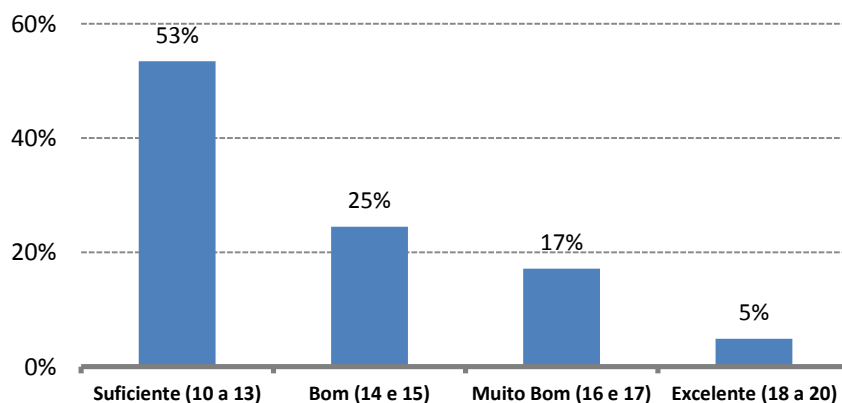
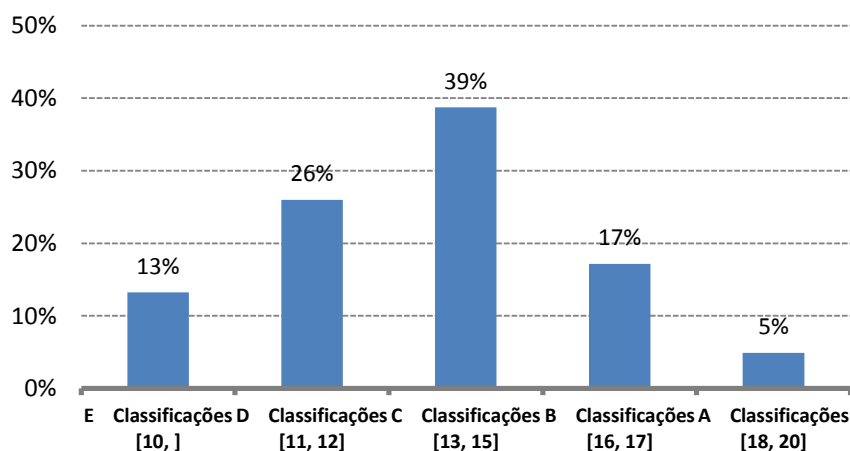


Figura 6

Aplicação da Escala Europeia de Comparabilidade de Classificações (DL 42/2005)



E = Intervalo de classificações que inclui 10 % dos alunos com classificações mais baixas.

D = Intervalo seguinte de classificações que inclui os seguintes 25 % de alunos.

C = Intervalo seguinte de classificações que inclui os seguintes 30 % de alunos.

B = Intervalo seguinte de classificações que inclui os seguintes 25 % de alunos.

A = Intervalo de classificações que inclui 10 % dos alunos com classificações mais elevadas.

Aproveitamento Escolar
Licenciatura em Energias Renováveis e Ambiente
 Ano Lectivo: 2017-18

Tabela 2

Distribuição das Classificações Finais em cada UC:

Código UC	Nome da UC	Distribuição das Classificações										
		10	11	12	13	14	15	16	17	18	19	20
8522001	Matemática I	2	0	1	1	0	2	1	0	0	0	0
8522002	Química I	2	1	3	1	0	2	0	0	1	0	0
8522003	Informática	1	0	4	0	2	0	0	1	1	0	0
8522004	Inglês Técnico	0	0	0	3	0	0	0	0	1	2	2
8522005	Ética Ambiental para a Sustentabilidade	1	0	0	3	1	2	1	1	1	0	0
8522006	Dinâmicas Físico-Energéticas da Terra	0	2	1	2	1	1	1	0	0	0	0
8522007	Matemática II	2	0	3	1	0	1	0	0	0	0	0
8522008	Física I	2	1	0	1	1	1	0	1	0	0	0
8522009	Planos de Monitorização Ambiental	0	0	3	1	1	2	1	0	0	0	0
8522010	Sistemas de Informação Geográfica	1	0	1	1	3	1	0	1	0	0	0
8522011	Ferramentas de Gestão Ambiental	1	2	0	1	0	2	1	1	0	0	0
8522012	Química II	2	2	0	4	0	1	0	0	0	0	0
8522013	Matemática III	1	0	1	0	1	0	0	0	0	0	0
8522014	Física II	0	2	1	0	0	0	0	1	0	0	0
8522015	Probabilidades e Estatística	1	1	0	1	0	0	0	0	0	0	0
8522016	Electrotecnia	1	0	1	0	1	0	0	0	0	0	0
8522017	Desenho Técnico	0	1	0	0	0	0	0	1	1	1	0
8522018	Políticas de Gestão Energético-Ambiental	0	0	1	1	1	0	0	1	0	0	0
8522019	Electrónica, Controlo e Automação	2	0	0	0	0	0	0	0	0	0	0
8522020	Termodinâmica Aplicada	1	0	0	1	0	0	0	0	0	0	0
8522021	Mecânica de Fluidos	1	1	0	0	0	0	0	0	0	0	0
8522022	Investigação Operacional	1	0	2	0	0	0	0	0	0	0	0
8522023	Alterações Climáticas e Sustentabilidade	0	0	1	0	2	0	0	0	0	0	0
8522024	Edifícios Sustentáveis	0	0	0	2	1	1	0	1	0	0	0
8522025	Introdução à Segurança e Saúde do Trabalho	0	0	0	0	0	0	2	5	0	0	0
8522026	Energia Solar Térmica e Fotovoltaica	0	3	1	0	1	0	0	1	0	0	0
8522027	Bioenergias	3	1	0	0	2	1	0	0	0	0	0
8522028	Energia Hidroelétrica e dos Oceanos	1	1	0	2	2	0	0	0	0	0	0
8522029	Energia Eólica	0	2	1	1	1	0	1	1	0	0	0
8522030	Eficiência de Recursos Naturais	0	2	1	1	2	0	0	0	0	0	0
8522031	Economia para a Sustentabilidade	0	1	1	0	2	0	2	0	0	0	0
8522032	Gestão da Inovação e Empreendedorismo	0	0	3	0	1	0	1	0	0	0	0
8522033	Ética e Deontologia	0	0	0	0	0	2	4	0	0	0	0
8522034	Gestão do Design	0	0	0	0	2	2	1	1	0	0	0
8522035	Projecto Final	1	0	0	1	1	0	1	1	0	0	0
Valores Médios:		13%	11%	15%	14%	14%	10%	8%	9%	2%	1%	1%

Figura 7

Taxas de Aprovação para cada UC do Curso

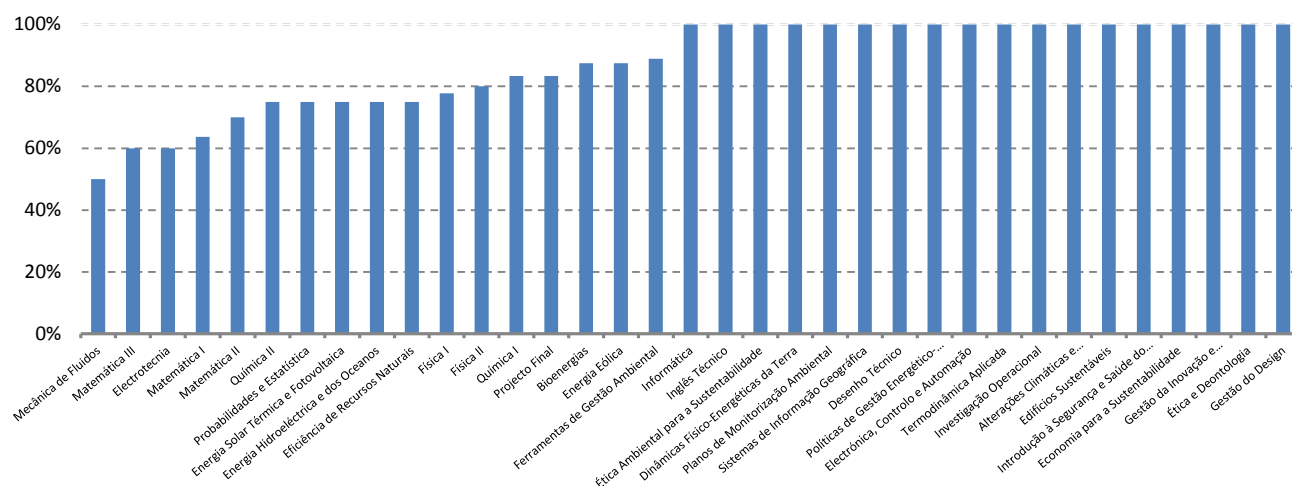


Tabela 3

UCs com Taxas de Aprovação no decil inferior da distribuição das Taxas de Aprovação.

Código UC	Nome da UC	Inscritos (1)	Aprov. e Credit. (2)	% Aprovados (3)	CM Aprovados (4)
8522021	Mecânica de Fluidos	4	2	50%	10.5
8522013	Matemática III	5	3	60%	12
8522016	Electrotecnia	5	3	60%	12
8522001	Matemática I	11	7	64%	13
8522007	Matemática II	10	7	70%	12