

**Aproveitamento Escolar**

# **Licenciatura em Engenharia de Segurança do Trabalho**

**Ano Lectivo: 2017-18**

## Aproveitamento Escolar

### Licenciatura em Engenharia de Segurança do Trabalho

Ano Lectivo: 2017-18

#### **Nota Introdutória**

Neste Relatório são apresentados os dados relativos ao Aproveitamento Escolar na totalidade das Unidades Curriculares (UC) do curso para o ano letivo de 2017-2018.

Na Tabela 1 apresentam-se os dados relativos aos alunos inscritos e aprovados em cada UC, a Taxa de Aprovação e a Classificação Média (CM) obtida na UC.

Foram considerados como alunos aprovados os que realizaram a avaliação formal e também os alunos aprovados em procedimentos de Creditação de Competências.

A Classificação Média do Curso é a média ponderada de todas as classificações de todos os alunos aprovados às UCs do curso no ano letivo em análise.

Nas Figuras 1, 2 e 3 são apresentados os dados da Tabela 1 em formato gráfico para uma mais fácil comparação dos mesmos.

Na Figura 4 é apresentada a distribuição das classificações dos alunos na escala de classificação nacional, escala de 0 a 20 valores. Apenas se apresenta a distribuição das classificações positivas.

A distribuição das classificações dos alunos, atendendo à Menção Qualitativa definida no DL 42/2005, é apresentada na Figura 5.

Para a atribuição da Menção Quantitativa foi usada a escala legalmente definida:

- **Suficiente** (10 a 13 valores)
- **Bom** (14 e 15 valores)
- **Muito Bom** (16 e 17 valores)
- **Excelente** (18 a 20 valores)

Na Figura 6 apresentam-se as classificações obtidas, a todas as UCs e por todos os alunos, segundo a Escala Europeia de Comparabilidade das Classificações de acordo com o artigo 18.º, do DL 42/2005 e alterado pelo DL 107/2008.

Esta Escala é constituída por 5 classes, identificadas pelas letras A a E e que englobam as seguintes distribuições de classificações dos alunos:

**E** = Intervalo de classificações que inclui 10 % dos alunos com classificações mais baixas.

**D** = Intervalo seguinte de classificações que inclui os seguintes 25 % de alunos.

**C** = Intervalo seguinte de classificações que inclui os seguintes 30 % de alunos.

**B** = Intervalo seguinte de classificações que inclui os seguintes 25 % de alunos.

**A** = Intervalo de classificações que inclui 10 % dos alunos com classificações mais elevadas.

Na aplicação desta Escala, considerou-se para a definição dos limites de cada intervalo, a classificação que originava um menor erro na distribuição da classificação dos alunos. Em caso de igualdade, as classificações foram atribuídas ao intervalo superior de classificações.

A classificação E não é atribuída quando se verifica a existência de mais de 20% de alunos com a classificação de 10 valores.

Na tabela 2 mostra-se a distribuição das Classificações Finais em cada UC. Podem assim avaliar-se as eventuais assimetrias de distribuição de classificações em todas as UCs do curso.

Na tabela 3 apresentam-se as UCs com classificações no decil inferior da distribuição de Taxas de Aprovação no Curso. Para o cálculo das distribuições cumulativas, as Taxas de Aprovação foram ponderadas pelo número de alunos aprovados a cada UC.

**Aproveitamento Escolar**  
**Licenciatura em Engenharia de Segurança do Trabalho**  
 Ano Lectivo: 2017-18

Tabela 1

**Aproveitamento Escolar nas Unidades Curriculares :**

<b>Código UC</b>	<b>Nome da UC</b>	<b>Inscritos (1)</b>	<b>Aprov. e Credit. (2)</b>	<b>% Aprovados (3)</b>	<b>CM Aprovados (4)</b>
8187101	Matemática I	24	17	71%	12,1
8187102	Química I	17	15	88%	12,2
8187103	Informática	17	15	88%	13,7
8187104	Inglês Técnico	17	16	94%	15,8
8187105	Introdução à Segurança e Saúde do Trabalho	18	18	100%	14,3
8187106	Anatomia e Fisiologia Aplicada à SST	19	16	84%	15,1
8187107	Introdução ao Estudo do Direito	14	14	100%	13,2
8187108	Matemática II	20	10	50%	12,2
8187109	Química II	18	11	61%	12,4
8187110	Física I	22	17	77%	11,9
8187111	Técnicas de Informação, Comunicação e Negociação	19	19	100%	15,4
8187112	Saúde Ocupacional e Primeiros Socorros	17	17	100%	14,6
8187113	Legislação e Regulamentação em SST	17	17	100%	13,2
8187114	Tecnologia de Materiais	19	15	79%	14,2
8187115	Matemática III	12	8	67%	12,3
8187116	Probabilidades e Estatística	19	12	63%	12,3
8187117	Física II	17	15	88%	11,0
8187118	Desenho Técnico	15	13	87%	12,8
8187119	Ergonomia	13	13	100%	14,9
8187120	Avaliação dos Riscos Profissionais	15	15	100%	14,1
8187121	Investigação Operacional	15	15	100%	14,1
8187122	Instrumentação e Manutenção	13	13	100%	13,8
8187123	Riscos Mecânicos e Elétricos	16	14	88%	13,0
8187124	Riscos Químicos	14	14	100%	12,9
8187125	Riscos Físicos	18	17	94%	14,2
8187126	Segurança do Trabalho I	15	15	100%	14,3
8187127	Tecnologias e Processos Industriais	12	12	100%	12,9
8187128	Segurança Contra Incêndios I	17	14	82%	13,3
8187129	Microbiologia e Riscos Biológicos	19	19	100%	13,9
8187130	Segurança do Trabalho II	18	18	100%	13,5
8187131	Conceção e Gestão da Formação	21	19	90%	12,6
8187132	Riscos Psicossociais	23	22	96%	14,2
8187133	Gestão das Organizações e Planeamento	25	22	88%	13,3
8187134	Projeto I	20	19	95%	12,5
8187135	Gestão de Riscos Profissionais	15	15	100%	15,5
8187136	Segurança Contra Incêndios II	18	17	94%	12,9
8187137	Gestão dos Sistemas de Prevenção	16	15	94%	13,8
8187138	Ética e Deontologia	16	16	100%	13,6
8187139	Projeto II	18	10	56%	15,2
8383124	Incêndios Florestais	1	1	100%	15,0
<b>Médias do Curso:</b>		<b>17</b>	<b>15</b>	<b>88%</b>	<b>13,5</b>

**Notas:**

- (1) Alunos Inscritos no Portal Académico
- (2) Alunos com Aprovação ou Creditação no Portal Académico
- (3) % de Alunos Aprovados ou com Creditação (2) em relação a Inscritos (1)
- (4) Classificação Média dos Alunos Aprovados e Creditados com nota

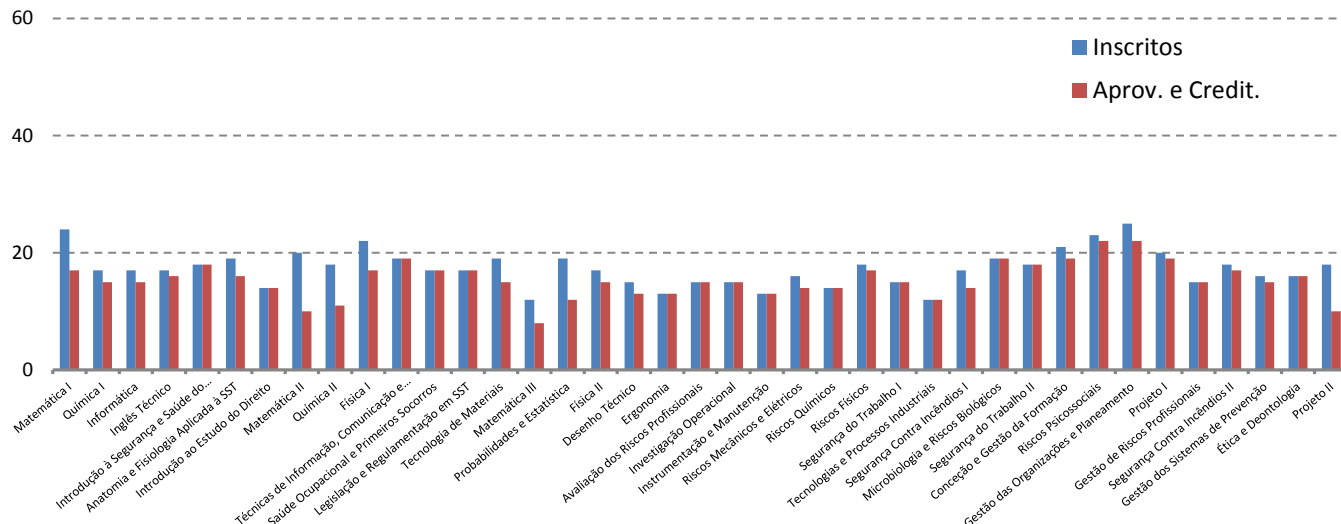
# Aproveitamento Escolar

## Licenciatura em Engenharia de Segurança do Trabalho

Ano Lectivo: 2017-18

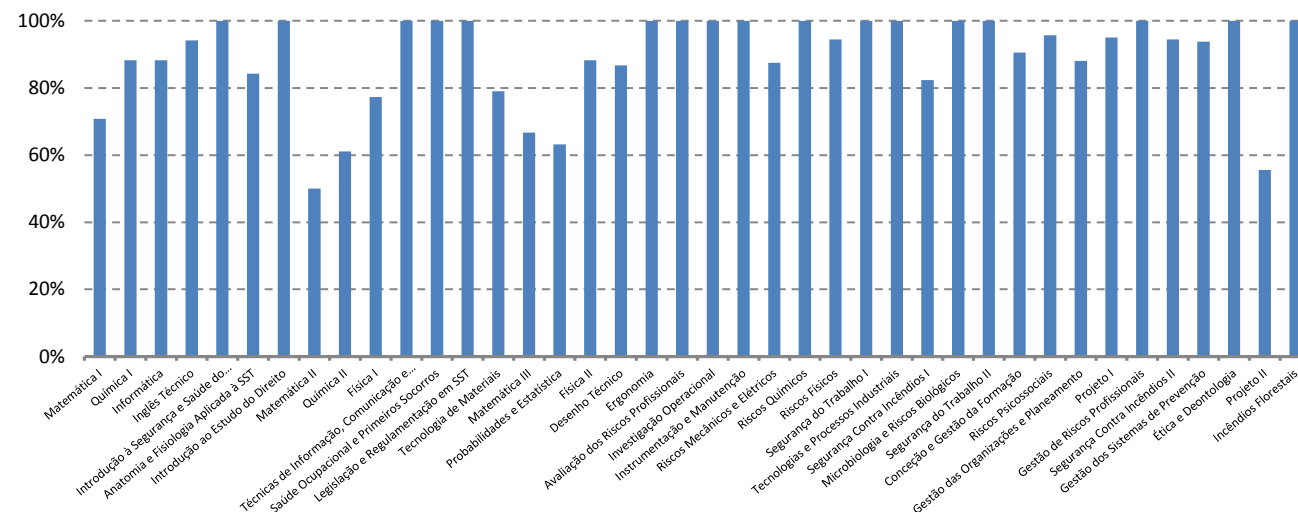
**Figura 1**

**Alunos Inscritos e Aprovados a cada UC:**



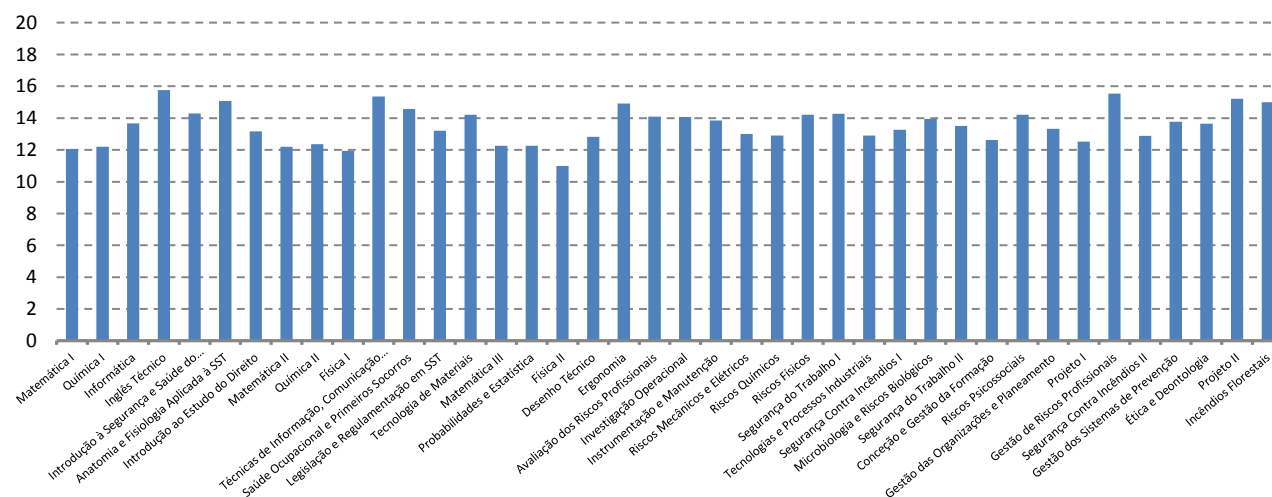
**Figura 2**

**Percentagem de Alunos Aprovados a cada UC:**



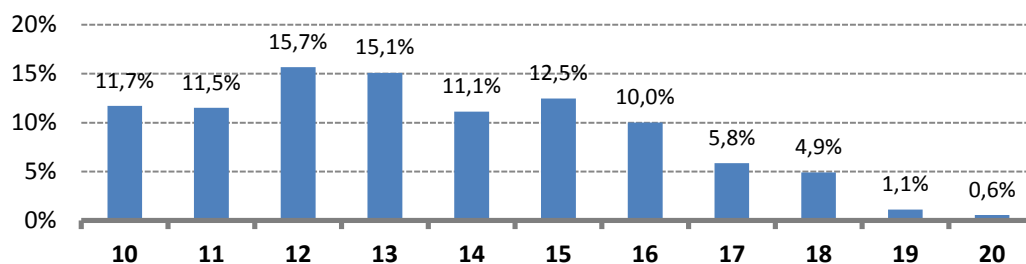
**Figura 3**

**Classificação Média dos Alunos Aprovados e Creditados com nota a cada UC**



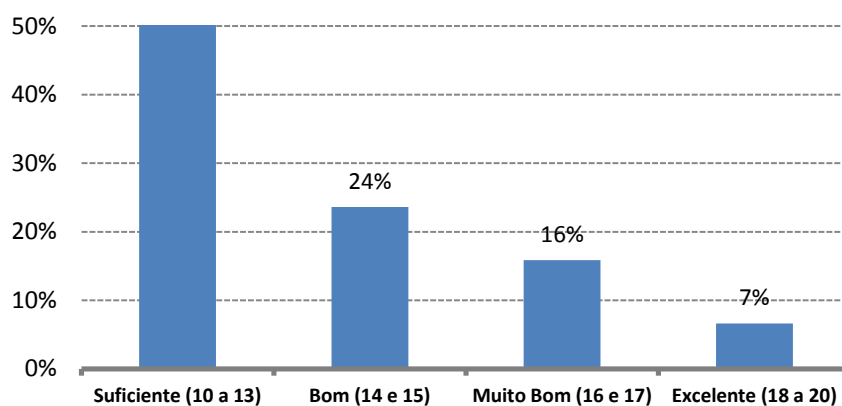
**Figura 4**

**Distribuição das Classificações Finais de todos os Alunos e todas as UCs do Curso:**



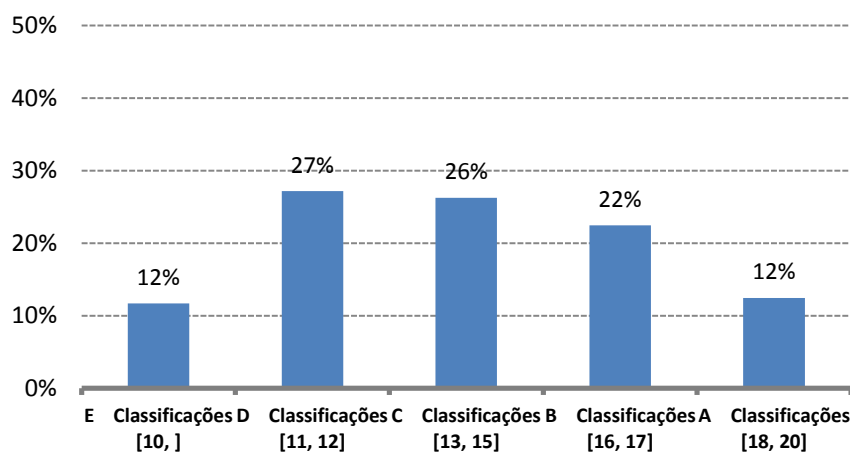
**Figura 5**

**Distribuição das Classificações Finais de todos os Alunos e todas as UCs do Curso relativamente à Menção Qualitativa definida no DL 42/2005:**



**Figura 6**

**Aplicação da Escala Europeia de Comparabilidade de Classificações (DL 42/2005)**



**E** = Intervalo de classificações que inclui 10 % dos alunos com classificações mais baixas.

**D** = Intervalo seguinte de classificações que inclui os seguintes 25 % de alunos.

**C** = Intervalo seguinte de classificações que inclui os seguintes 30 % de alunos.

**B** = Intervalo seguinte de classificações que inclui os seguintes 25 % de alunos.

**A** = Intervalo de classificações que inclui 10 % dos alunos com classificações mais elevadas.

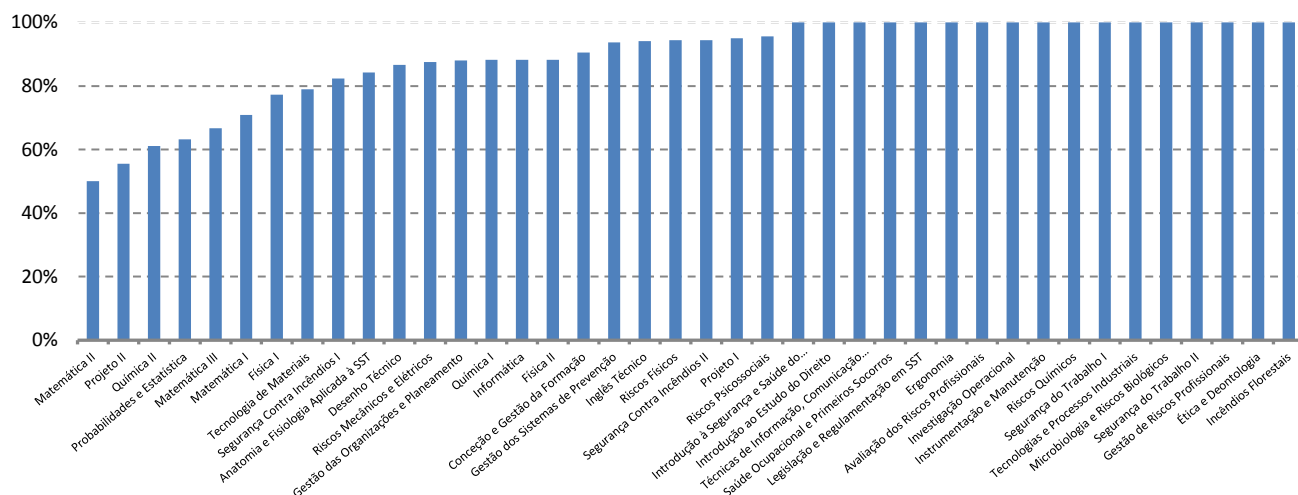
Tabela 2

**Distribuição das Classificações Finais em cada UC:**

Código UC	Nome da UC	Distribuição das Classificações										
		10	11	12	13	14	15	16	17	18	19	20
8187101	Matemática I	5	4	3	1	1	1	1	1	0	0	0
8187102	Química I	4	2	2	4	2	0	0	1	0	0	0
8187103	Informática	1	2	4	4	0	0	0	1	1	2	0
8187104	Inglês Técnico	0	0	1	1	2	4	0	1	0	1	2
8187105	Introdução à Segurança e Saúde do Trabalho	0	1	3	2	1	3	1	2	1	0	0
8187106	Anatomia e Fisiologia Aplicada à SST	1	1	2	0	0	3	3	2	3	0	0
8187107	Introdução ao Estudo do Direito	1	2	2	2	1	2	2	0	0	0	0
8187108	Matemática II	1	4	1	2	0	2	0	0	0	0	0
8187109	Química II	3	1	2	2	1	1	1	0	0	0	0
8187110	Física I	4	3	6	2	0	0	2	0	0	0	0
8187111	Técnicas de Informação, Comunicação e Negc	0	0	3	0	4	1	3	3	2	1	0
8187112	Saúde Ocupacional e Primeiros Socorros	1	0	0	7	1	0	1	0	3	1	0
8187113	Legislação e Regulamentação em SST	0	5	0	4	2	2	1	1	0	0	0
8187114	Tecnologia de Materiais	2	2	1	1	1	2	1	0	4	0	0
8187115	Matemática III	2	1	2	1	0	2	0	0	0	0	0
8187116	Probabilidades e Estatística	3	2	3	1	2	0	0	0	1	0	0
8187117	Física II	8	2	3	1	1	0	0	0	0	0	0
8187118	Desenho Técnico	4	0	2	1	2	0	1	0	0	0	1
8187119	Ergonomia	0	2	0	2	1	1	1	2	1	1	0
8187120	Avaliação dos Riscos Profissionais	0	1	3	1	2	1	2	2	0	0	0
8187121	Investigação Operacional	0	1	3	3	2	2	0	1	2	0	0
8187122	Instrumentação e Manutenção	0	1	3	0	5	2	1	1	0	0	0
8187123	Riscos Mecânicos e Elétricos	2	1	4	1	1	0	2	0	1	0	0
8187124	Riscos Químicos	2	1	0	3	2	1	1	0	0	0	0
8187125	Riscos Físicos	0	1	1	4	2	2	3	0	1	0	0
8187126	Segurança do Trabalho I	0	1	1	2	2	2	1	2	0	0	0
8187127	Tecnologias e Processos Industriais	0	2	2	3	2	0	1	0	0	0	0
8187128	Segurança Contra Incêndios I	1	2	1	1	2	3	1	0	0	0	0
8187129	Microbiologia e Riscos Biológicos	0	1	4	3	2	3	3	0	1	0	0
8187130	Segurança do Trabalho II	0	2	2	2	4	3	1	0	0	0	0
8187131	Conceção e Gestão da Formação	1	3	3	3	0	2	1	0	0	0	0
8187132	Riscos Psicossociais	0	1	5	4	1	1	6	0	2	0	0
8187133	Gestão das Organizações e Planeamento	3	1	3	6	1	5	2	1	0	0	0
8187134	Projeto I	7	2	1	3	0	2	3	1	0	0	0
8187135	Gestão de Riscos Profissionais	0	1	0	0	2	4	1	3	2	0	0
8187136	Segurança Contra Incêndios II	4	1	4	1	1	1	3	1	0	0	0
8187137	Gestão dos Sistemas de Prevenção	1	1	1	1	3	5	1	0	0	0	0
8187138	Ética e Deontologia	1	1	2	1	2	2	0	2	0	0	0
8187139	Projeto II	0	2	0	0	1	0	2	3	1	0	0
8383124	Incêndios Florestais	0	0	0	0	0	1	0	0	0	0	0
<b>Valores Médios:</b>		12%	12%	16%	15%	11%	12%	10%	6%	5%	1%	1%

**Figura 7**

**Taxas de Aprovação para cada UC do Curso**



**Tabela 3**

**UCs com Taxas de Aprovação no decil inferior da distribuição das Taxas de Aprovação.**

Código UC	Nome da UC	Inscritos (1)	Aprov. e Credit. (2)	% Aprovados (3)	CM Aprovados (4)
8187108	Matemática II	20	10	50%	12,2
8187139	Projeto II	18	10	56%	15,2
8187109	Química II	18	11	61%	12,4
8187116	Probabilidades e Estatística	19	12	63%	12,3
8187115	Matemática III	12	8	67%	12,3
8187101	Matemática I	24	17	71%	12,1