

Aproveitamento Escolar

Licenciatura em Gestão Aeronáutica

Ano Lectivo: 2017-18

Nota Introdutória

Neste Relatório são apresentados os dados relativos ao Aproveitamento Escolar na totalidade das Unidades Curriculares (UC) do curso para o ano letivo de 2017-2018.

Na Tabela 1 apresentam-se os dados relativos aos alunos inscritos e aprovados em cada UC, a Taxa de Aprovação e a Classificação Média (CM) obtida na UC.

Foram considerados como alunos aprovados os que realizaram a avaliação formal e também os alunos aprovados em procedimentos de Creditação de Competências.

A Classificação Média do Curso é a média ponderada de todas as classificações de todos os alunos aprovados às UCs do curso no ano letivo em análise.

Nas Figuras 1, 2 e 3 são apresentados os dados da Tabela 1 em formato gráfico para uma mais fácil comparação dos mesmos.

Na Figura 4 é apresentada a distribuição das classificações dos alunos na escala de classificação nacional, escala de 0 a 20 valores. Apenas se apresenta a distribuição das classificações positivas.

A distribuição das classificações dos alunos, atendendo à Menção Qualitativa definida no DL 42/2005, é apresentada na Figura 5.

Para a atribuição da Menção Quantitativa foi usada a escala legalmente definida:

- **Suficiente** (10 a 13 valores)
- **Bom** (14 e 15 valores)
- **Muito Bom** (16 e 17 valores)
- **Excelente** (18 a 20 valores)

Na Figura 6 apresentam-se as classificações obtidas, a todas as UCs e por todos os alunos, segundo a Escala Europeia de Comparabilidade das Classificações de acordo com o artigo 18.º, do DL 42/2005 e alterado pelo DL 107/2008.

Esta Escala é constituída por 5 classes, identificadas pelas letras A a E e que englobam as seguintes distribuições de classificações dos alunos:

E = Intervalo de classificações que inclui 10 % dos alunos com classificações mais baixas.

D = Intervalo seguinte de classificações que inclui os seguintes 25 % de alunos.

C = Intervalo seguinte de classificações que inclui os seguintes 30 % de alunos.

B = Intervalo seguinte de classificações que inclui os seguintes 25 % de alunos.

A = Intervalo de classificações que inclui 10 % dos alunos com classificações mais elevadas.

Na aplicação desta Escala, considerou-se para a definição dos limites de cada intervalo, a classificação que originava um menor erro na distribuição da classificação dos alunos. Em caso de igualdade, as classificações foram atribuídas ao intervalo superior de classificações. A classificação E não é atribuída quando se verifica a existência de mais de 20% de alunos com a classificação de 10 valores.

Na tabela 2 mostra-se a distribuição das Classificações Finais em cada UC. Podem assim avaliar-se as eventuais assimetrias de distribuição de classificações em todas as UCs do curso.

Na tabela 3 apresentam-se as UCs com classificações no decil inferior da distribuição de Taxas de Aprovação no Curso. Para o cálculo das distribuições cumulativas, as Taxas de Aprovação foram ponderadas pelo número de alunos aprovados a cada UC.

Tabela 1

Aproveitamento Escolar nas Unidades Curriculares :

Código UC	Nome da UC	Inscritos	Aprov. e Credit.	% Aprovados	CM Aprovados
		(1)	(2)	(3)	(4)
8042101	Matemática I	41	22	54%	12,2
8042102	Introdução à Organização e Gestão	30	25	83%	12,8
8042103	Contabilidade e Controlo de Gestão I	31	20	65%	11,4
8042104	Informática	29	27	93%	13,6
8042105	Inglês Técnico	31	30	97%	16,5
8042106	Seminário de Aeronáutica	29	26	90%	14,0
8042107	Segurança de Voo	30	28	93%	15,0
8042108	Investigação Operacional	31	24	77%	13,6
8042109	Gestão Financeira I	38	27	71%	12,3
8042110	Fundamentos de Transporte Aéreo	31	26	84%	15,3
8042111	Economia	31	23	74%	13,4
8042112	Probabilidades e Estatística	29	25	86%	13,5
8042113	Contabilidade e Controlo de Gestão II	32	20	63%	12,5
8042114	Introdução ao Estudo do Direito	27	22	81%	12,0
8042115	Gestão Financeira II	24	22	92%	13,9
8042116	Gestão de Marketing	27	24	89%	14,8
8042117	Gestão Aeroportuária	27	27	100%	12,4
8042118	Direito Aéreo I	29	28	97%	14,5
8042119	Economia e Gestão do Transporte Aéreo I	29	28	97%	15,2
8042120	Aeronaves	26	24	92%	12,7
8042121	Economia e Gestão do Transporte Aéreo II	29	27	93%	15,1
8042122	Direito Aéreo II	27	24	89%	15,3
8042123	Manutenção	20	20	100%	14,8
8042124	Direito dos Contratos e das Sociedades	24	21	88%	14,8
8042125	Qualidade	24	21	88%	13,7
8042126	Assistência em Escala	26	25	96%	15,1
8042127	Gestão de Vendas	23	22	96%	14,0
8042128	Contabilidade e Controlo de Gestão III	17	16	94%	12,8
8042129	Operações	21	20	95%	14,7
8042130	Regulamentação Aeronáutica	19	18	95%	13,1
8042131	Projeto I	19	17	89%	13,4
8042132	Gestão Estratégica	23	22	96%	14,0
8042133	Navegação Aérea	23	21	91%	16,0
8042134	Administração da Aviação Civil	22	20	91%	15,9
8042135	Fiscalidade	17	16	94%	12,4
8042136	Projeto II	22	13	59%	16,0
8042137	Gestão de Recursos Humanos	21	20	95%	13,4
8042138	Ética e Deontologia	16	15	94%	13,9
9173151	Mercados e Destinos Turísticos	1	1	100%	14,0
Médias do Curso:		26	22	86%	14,2

Notas:

- (1) Alunos Inscritos no Portal Académico
- (2) Alunos com Aprovação ou Creditação no Portal Académico
- (3) % de Alunos Aprovados ou com Creditação (2) em relação a Inscritos (1)
- (4) Classificação Média dos Alunos Aprovados e Creditados com nota

Figura 1

Alunos Inscritos e Aprovados a cada UC:

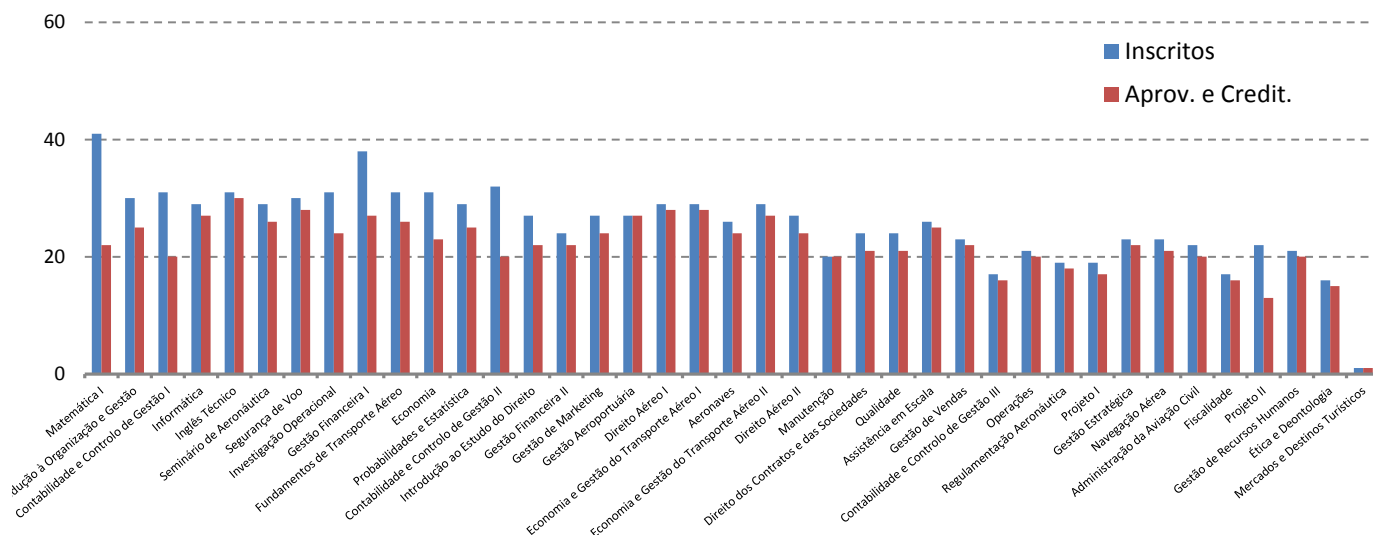


Figura 2

Percentagem de Alunos Aprovados a cada UC:

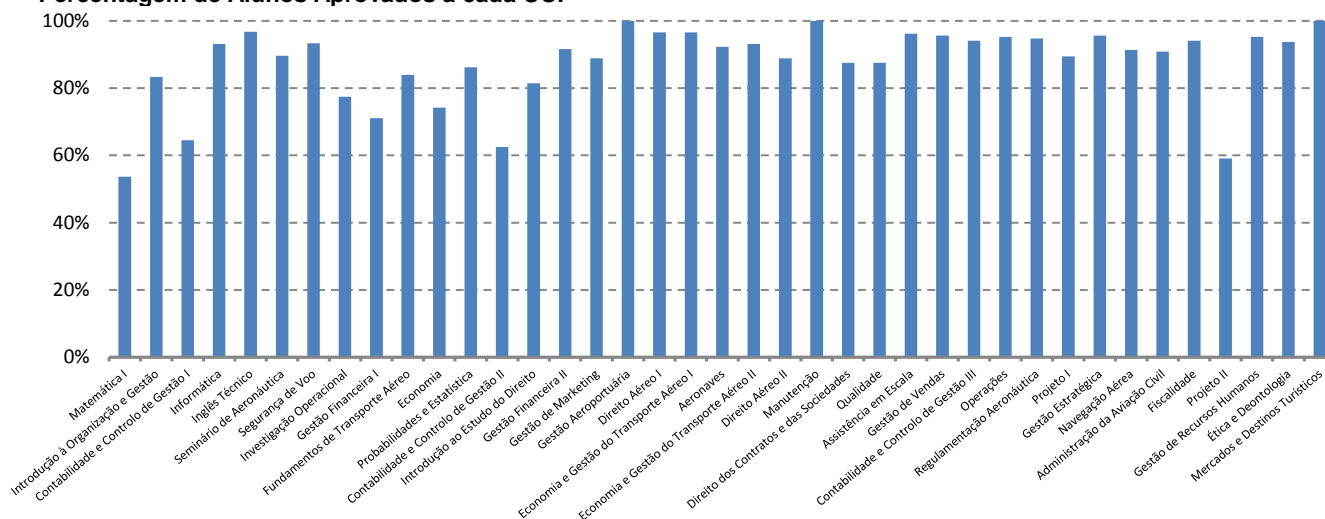


Figura 3

Classificação Média dos Alunos Aprovados e Creditados com nota a cada UC

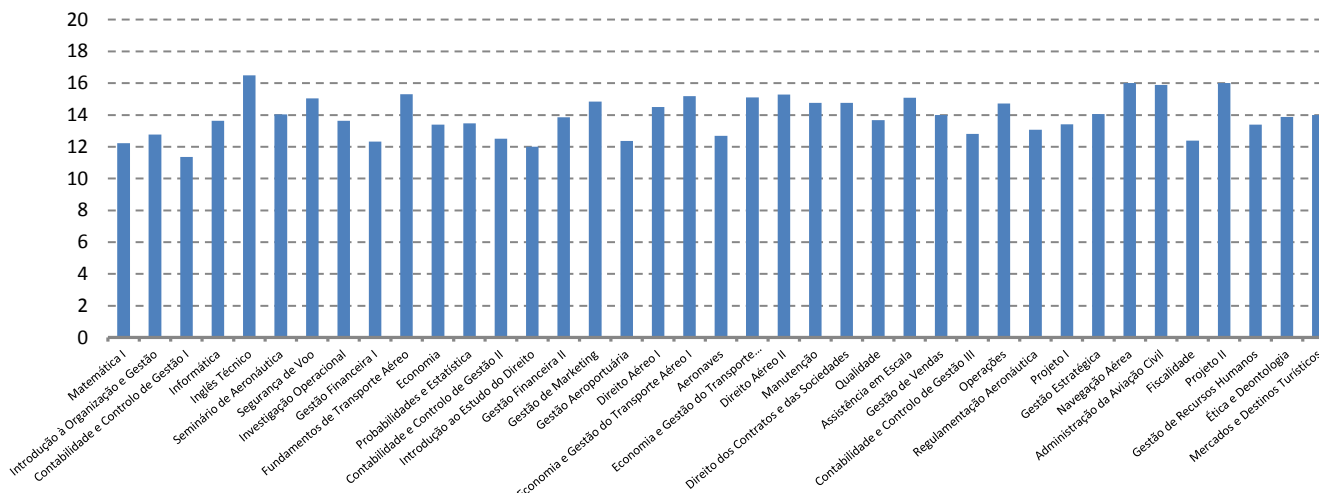


Figura 4

Distribuição das Classificações Finais de todos os Alunos e todas as UCs do Curso:

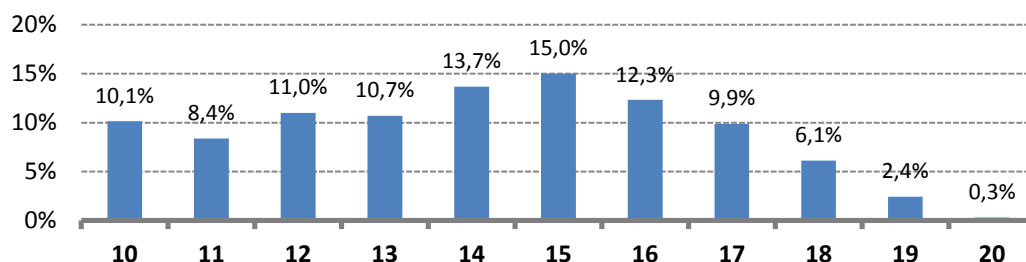


Figura 5

Distribuição das Classificações Finais de todos os Alunos e todas as UCs do Curso relativamente à Menção Qualitativa definida no DL 42/2005:

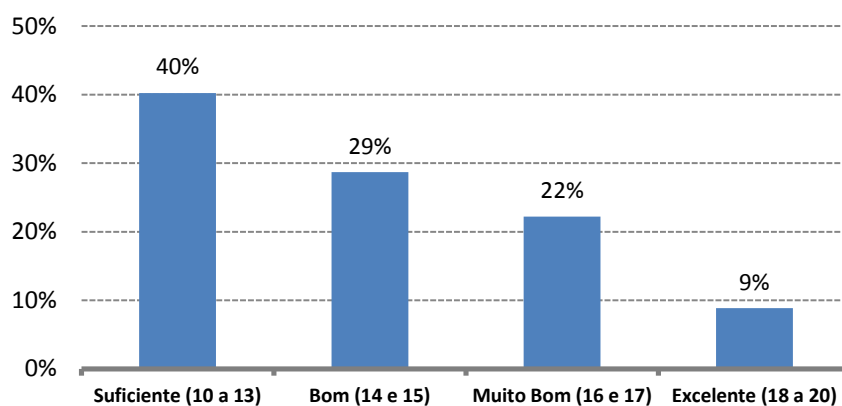
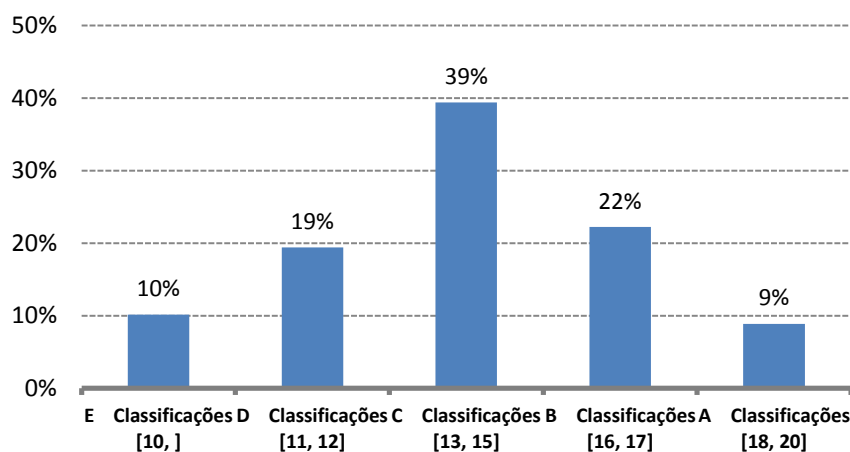


Figura 6

Aplicação da Escala Europeia de Comparabilidade de Classificações (DL 42/2005)



E = Intervalo de classificações que inclui 10 % dos alunos com classificações mais baixas.

D = Intervalo seguinte de classificações que inclui os seguintes 25 % de alunos.

C = Intervalo seguinte de classificações que inclui os seguintes 30 % de alunos.

B = Intervalo seguinte de classificações que inclui os seguintes 25 % de alunos.

A = Intervalo de classificações que inclui 10 % dos alunos com classificações mais elevadas.

Tabela 2

Distribuição das Classificações Finais em cada UC:

Código UC	Nome da UC	Distribuição das Classificações										
		10	11	12	13	14	15	16	17	18	19	20
8042101	Matemática I	5	6	4	1	1	3	1	1	0	0	0
8042102	Introdução à Organização e Gestão	3	5	4	4	3	4	2	0	0	0	0
8042103	Contabilidade e Controlo de Gestão I	11	2	4	0	1	1	0	0	1	0	0
8042104	Informática	3	2	4	4	6	2	2	2	2	0	0
8042105	Inglês Técnico	0	2	2	3	1	3	1	1	5	5	5
8042106	Seminário de Aeronáutica	3	0	5	2	5	5	0	4	2	0	0
8042107	Segurança de Voo	1	2	2	3	2	3	5	4	1	3	0
8042108	Investigação Operacional	5	2	1	2	3	6	2	2	0	1	0
8042109	Gestão Financeira I	6	7	5	3	1	2	1	0	1	1	0
8042110	Fundamentos de Transporte Aéreo	1	1	1	4	3	3	3	4	4	2	0
8042111	Economia	3	1	3	4	5	3	4	0	0	0	0
8042112	Probabilidades e Estatística	2	4	5	4	0	4	3	2	0	1	0
8042113	Contabilidade e Controlo de Gestão II	5	2	6	1	2	2	0	1	1	0	0
8042114	Introdução ao Estudo do Direito	6	4	3	6	2	0	0	0	1	0	0
8042115	Gestão Financeira II	4	1	1	4	3	2	3	2	2	0	0
8042116	Gestão de Marketing	2	2	5	0	0	4	3	2	2	4	0
8042117	Gestão Aeroportuária	4	5	3	7	8	0	0	0	0	0	0
8042118	Direito Aéreo I	5	2	1	1	2	6	2	5	3	0	1
8042119	Economia e Gestão do Transporte Aéreo I	1	1	6	3	0	0	7	2	5	3	0
8042120	Aeronaves	4	5	3	1	4	2	2	1	0	0	0
8042121	Economia e Gestão do Transporte Aéreo II	0	0	4	1	3	10	2	3	4	0	0
8042122	Direito Aéreo II	1	1	3	0	2	5	3	5	2	2	0
8042123	Manutenção	3	2	1	1	0	1	4	5	3	0	0
8042124	Direito dos Contratos e das Sociedades	2	3	1	0	4	1	2	3	4	1	0
8042125	Qualidade	3	0	3	6	1	3	2	2	1	0	0
8042126	Assistência em Escala	0	4	3	1	1	1	6	5	2	2	0
8042127	Gestão de Vendas	0	2	4	2	4	4	6	0	0	0	0
8042128	Contabilidade e Controlo de Gestão III	4	4	0	1	2	2	1	2	0	0	0
8042129	Operações	1	1	2	0	3	3	4	3	1	0	0
8042130	Regulamentação Aeronáutica	2	2	4	0	3	3	2	0	0	0	0
8042131	Projeto I	4	2	2	1	0	3	2	2	1	0	0
8042132	Gestão Estratégica	1	0	7	0	4	3	5	2	0	0	0
8042133	Navegação Aérea	0	0	1	0	1	5	4	5	3	0	0
8042134	Administração da Aviação Civil	0	0	0	0	1	8	2	6	1	0	0
8042135	Fiscalidade	5	3	1	3	0	2	0	2	0	0	0
8042136	Projeto II	0	0	1	1	1	2	2	3	1	2	0
8042137	Gestão de Recursos Humanos	2	3	2	1	4	6	2	0	0	0	0
8042138	Ética e Deontologia	1	1	1	3	3	3	2	1	0	0	0
9173151	Mercados e Destinos Turísticos	0	0	0	0	1	0	0	0	0	0	0
Valores Médios:		12%	10%	13%	9%	11%	14%	11%	10%	6%	3%	1%

Figura 7

Taxas de Aprovação para cada UC do Curso

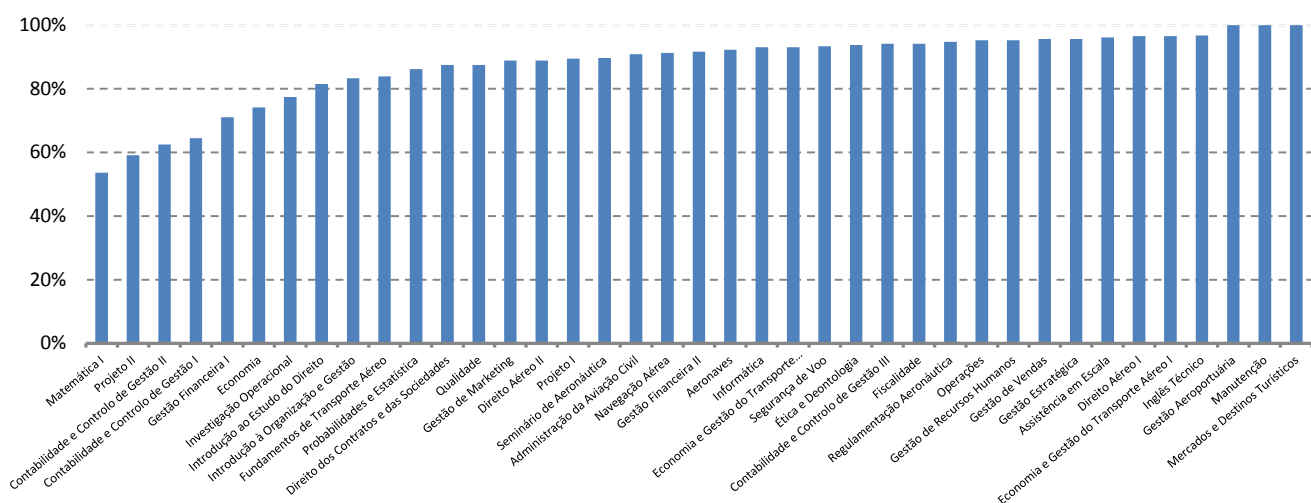


Tabela 3

UCs com Taxas de Aprovação no decil inferior da distribuição das Taxas de Aprovação.

Código UC	Nome da UC	Inscritos	Aprov. e Credit.	% Aprovados	CM Aprovados
		(1)	(2)	(3)	(4)
8042101	Matemática I	41	22	54%	12,2
8042136	Projeto II	22	13	59%	16,0
8042113	Contabilidade e Controlo de Gestão II	32	20	63%	12,5
8042103	Contabilidade e Controlo de Gestão I	31	20	65%	11,4