

**Aproveitamento Escolar**

# **Licenciatura em Gestão Autárquica**

**Ano Lectivo: 2017-18**

## Aproveitamento Escolar Licenciatura em Gestão Autárquica

Ano Lectivo: 2017-18

### **Nota Introdutória**

Neste Relatório são apresentados os dados relativos ao Aproveitamento Escolar na totalidade das Unidades Curriculares (UC) do curso para o ano letivo de 2017-2018.

Na Tabela 1 apresentam-se os dados relativos aos alunos inscritos e aprovados em cada UC, a Taxa de Aprovação e a Classificação Média (CM) obtida na UC.

Foram considerados como alunos aprovados os que realizaram a avaliação formal e também os alunos aprovados em procedimentos de Creditação de Competências.

A Classificação Média do Curso é a média ponderada de todas as classificações de todos os alunos aprovados às UCs do curso no ano letivo em análise.

Nas Figuras 1, 2 e 3 são apresentados os dados da Tabela 1 em formato gráfico para uma mais fácil comparação dos mesmos.

Na Figura 4 é apresentada a distribuição das classificações dos alunos na escala de classificação nacional, escala de 0 a 20 valores. Apenas se apresenta a distribuição das classificações positivas.

A distribuição das classificações dos alunos, atendendo à Menção Qualitativa definida no DL 42/2005, é apresentada na Figura 5.

Para a atribuição da Menção Quantitativa foi usada a escala legalmente definida:

- **Suficiente** (10 a 13 valores)
- **Bom** (14 e 15 valores)
- **Muito Bom** (16 e 17 valores)
- **Excelente** (18 a 20 valores)

Na Figura 6 apresentam-se as classificações obtidas, a todas as UCs e por todos os alunos, segundo a Escala Europeia de Comparabilidade das Classificações de acordo com o artigo 18.º, do DL 42/2005 e alterado pelo DL 107/2008.

Esta Escala é constituída por 5 classes, identificadas pelas letras A a E e que englobam as seguintes distribuições de classificações dos alunos:

**E** = Intervalo de classificações que inclui 10 % dos alunos com classificações mais baixas.

**D** = Intervalo seguinte de classificações que inclui os seguintes 25 % de alunos.

**C** = Intervalo seguinte de classificações que inclui os seguintes 30 % de alunos.

**B** = Intervalo seguinte de classificações que inclui os seguintes 25 % de alunos.

**A** = Intervalo de classificações que inclui 10 % dos alunos com classificações mais elevadas.

Na aplicação desta Escala, considerou-se para a definição dos limites de cada intervalo, a classificação que originava um menor erro na distribuição da classificação dos alunos. Em caso de igualdade, as classificações foram atribuídas ao intervalo superior de classificações.

A classificação E não é atribuída quando se verifica a existência de mais de 20% de alunos com a classificação de 10 valores.

Na tabela 2 mostra-se a distribuição das Classificações Finais em cada UC. Podem assim avaliar-se as eventuais assimetrias de distribuição de classificações em todas as UCs do curso.

Na tabela 3 apresentam-se as UCs com classificações no decil inferior da distribuição de Taxas de Aprovação no Curso. Para o cálculo das distribuições cumulativas, as Taxas de Aprovação foram ponderadas pelo número de alunos aprovados a cada UC.

Tabela 1

**Aproveitamento Escolar nas Unidades Curriculares :**

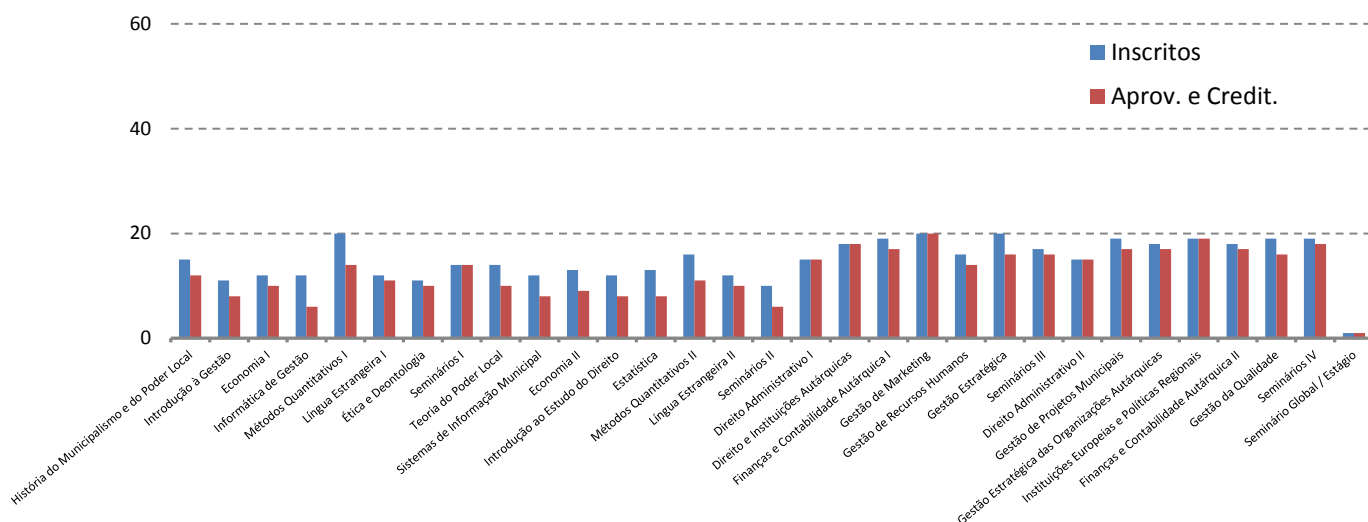
<b>Código UC</b>	<b>Nome da UC</b>	<b>Inscritos (1)</b>	<b>Aprov. e Credit. (2)</b>	<b>% Aprovados (3)</b>	<b>CM Aprovados (4)</b>
8181000	História do Municipalismo e do Poder Local	15	12	80%	14,2
8181001	Introdução à Gestão	11	8	73%	13,0
8181002	Economia I	12	10	83%	12,6
8181003	Informática de Gestão	12	6	50%	14,7
8181004	Métodos Quantitativos I	20	14	70%	13,2
8181005	Língua Estrangeira I	12	11	92%	17,2
8181006	Ética e Deontologia	11	10	91%	15,4
8181007	Seminários I	14	14	100%	15,2
8181008	Teoria do Poder Local	14	10	71%	14,5
8181009	Sistemas de Informação Municipal	12	8	67%	13,3
8181010	Economia II	13	9	69%	17,0
8181011	Introdução ao Estudo do Direito	12	8	67%	14,6
8181012	Estatística	13	8	62%	15,1
8181013	Métodos Quantitativos II	16	11	69%	13,1
8181014	Língua Estrangeira II	12	10	83%	17,6
8181015	Seminários II	10	6	60%	14,3
8181016	Direito Administrativo I	15	15	100%	16,5
8181017	Direito e Instituições Autárquicas	18	18	100%	14,5
8181018	Finanças e Contabilidade Autárquica I	19	17	89%	16,2
8181019	Gestão de Marketing	20	20	100%	15,2
8181020	Gestão de Recursos Humanos	16	14	88%	13,6
8181021	Gestão Estratégica	20	16	80%	13,3
8181022	Seminários III	17	16	94%	12,7
8181023	Direito Administrativo II	15	15	100%	15,4
8181024	Gestão de Projetos Municipais	19	17	89%	14,9
8181025	Gestão Estratégica das Organizações Autárquicas	18	17	94%	14,2
8181026	Instituições Europeias e Políticas Regionais	19	19	100%	14,1
8181027	Finanças e Contabilidade Autárquica II	18	17	94%	16,1
8181028	Gestão da Qualidade	19	16	84%	15,3
8181029	Seminários IV	19	18	95%	16,6
8181038	Seminário Global / Estágio	1	1	100%	18,0
<b>Médias do Curso:</b>		<b>15</b>	<b>13</b>	<b>85%</b>	<b>14,8</b>

**Notas:**

- (1) Alunos Inscritos no Portal Académico
- (2) Alunos com Aprovação ou Creditação no Portal Académico
- (3) % de Alunos Aprovados ou com Creditação (2) em relação a Inscritos (1)
- (4) Classificação Média dos Alunos Aprovados e Creditados com nota

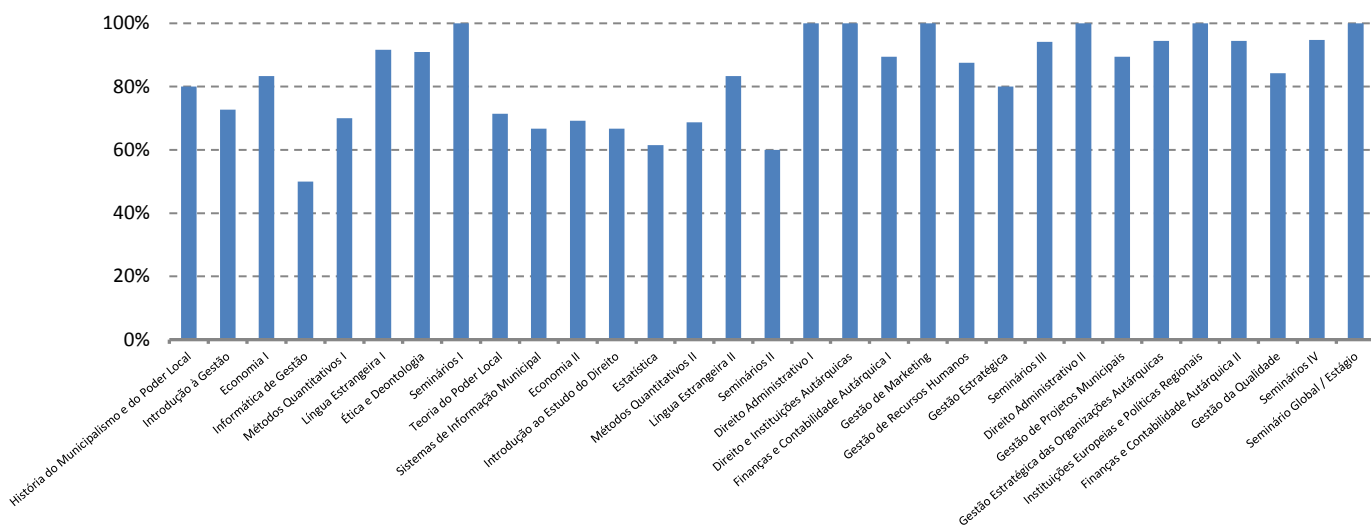
**Figura 1**

**Alunos Inscritos e Aprovados a cada UC:**



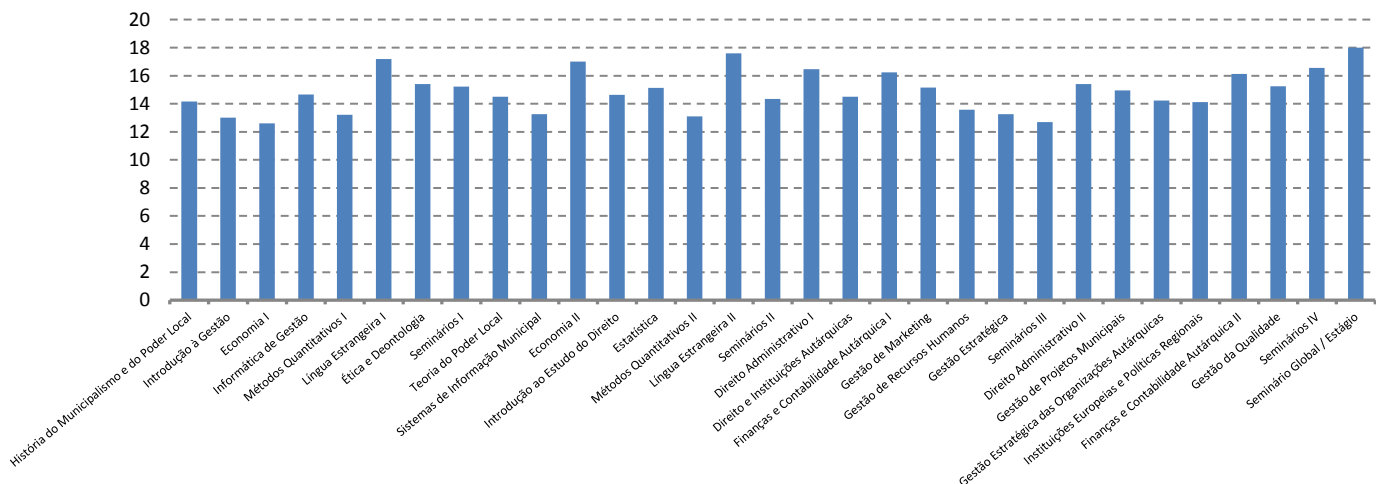
**Figura 2**

**Percentagem de Alunos Aprovados a cada UC:**



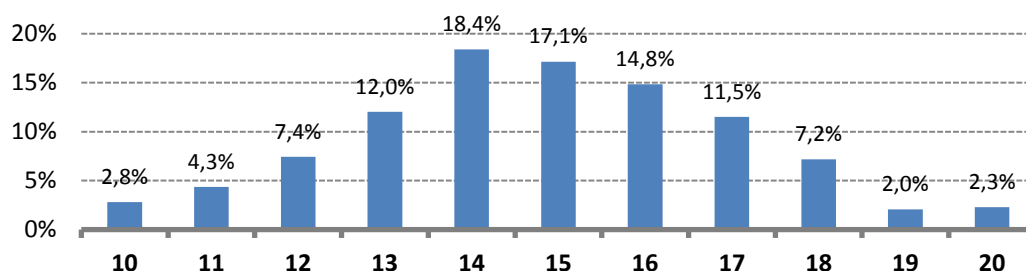
**Figura 3**

**Classificação Média dos Alunos Aprovados e Creditados com nota a cada UC**



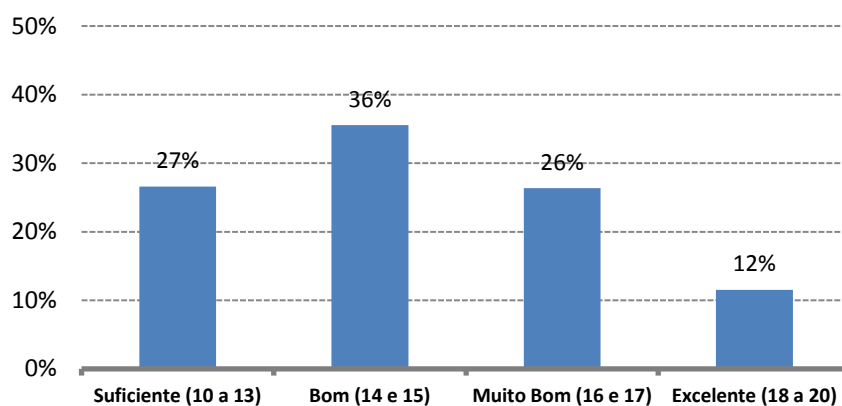
**Figura 4**

**Distribuição das Classificações Finais de todos os Alunos e todas as UCs do Curso:**



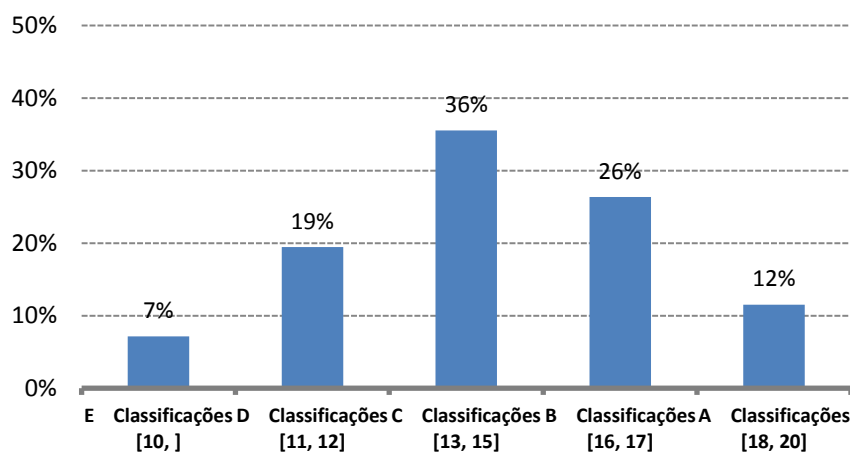
**Figura 5**

**Distribuição das Classificações Finais de todos os Alunos e todas as UCs do Curso relativamente à Menção Qualitativa definida no DL 42/2005:**



**Figura 6**

**Aplicação da Escala Europeia de Comparabilidade de Classificações (DL 42/2005)**



**E** = Intervalo de classificações que inclui 10 % dos alunos com classificações mais baixas.

**D** = Intervalo seguinte de classificações que inclui os seguintes 25 % de alunos.

**C** = Intervalo seguinte de classificações que inclui os seguintes 30 % de alunos.

**B** = Intervalo seguinte de classificações que inclui os seguintes 25 % de alunos.

**A** = Intervalo de classificações que inclui 10 % dos alunos com classificações mais elevadas.

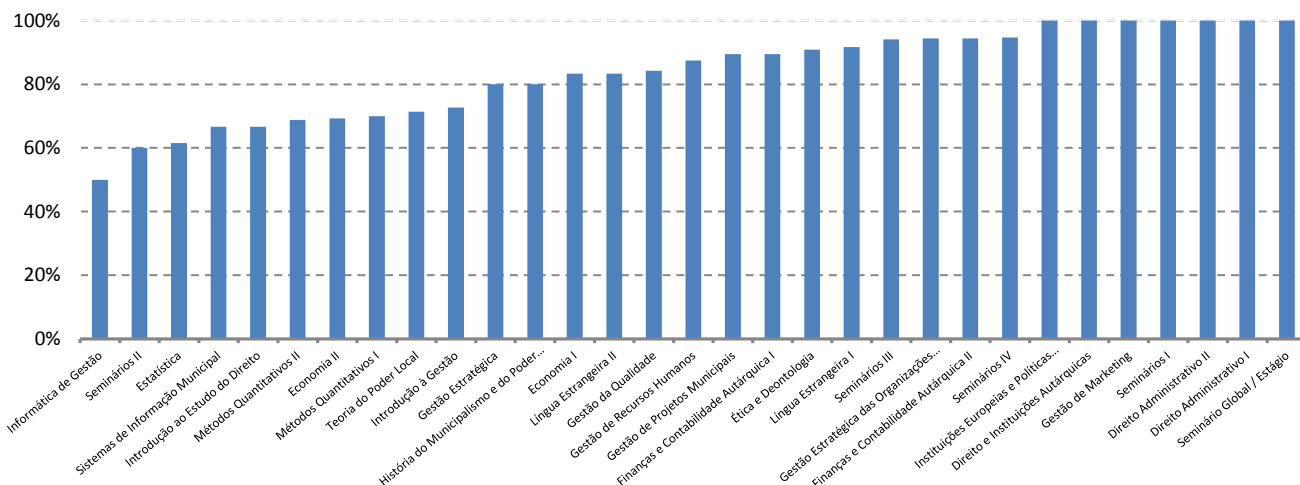
Tabela 2

**Distribuição das Classificações Finais em cada UC:**

Código UC	Nome da UC	Distribuição das Classificações										
		10	11	12	13	14	15	16	17	18	19	20
8181000	História do Municipalismo e do Poder Local	1	0	1	2	2	3	2	1	0	0	0
8181001	Introdução à Gestão	2	0	1	1	2	1	1	0	0	0	0
8181002	Economia I	2	0	1	5	1	1	0	0	0	0	0
8181003	Informática de Gestão	0	0	0	1	2	2	0	1	0	0	0
8181004	Métodos Quantitativos I	1	4	2	1	1	1	3	1	0	0	0
8181005	Língua Estrangeira I	0	0	2	0	2	0	0	0	0	3	4
8181006	Ética e Deontologia	0	0	1	0	2	2	1	4	0	0	0
8181007	Seminários I	0	0	0	0	3	8	1	1	1	0	0
8181008	Teoria do Poder Local	0	0	2	1	1	4	0	2	0	0	0
8181009	Sistemas de Informação Municipal	0	0	1	5	1	1	0	0	0	0	0
8181010	Economia II	0	0	0	0	0	0	1	7	1	0	0
8181011	Introdução ao Estudo do Direito	0	0	0	0	5	1	2	0	0	0	0
8181012	Estatística	0	0	0	1	1	3	2	1	0	0	0
8181013	Métodos Quantitativos II	1	1	4	1	2	0	0	2	0	0	0
8181014	Língua Estrangeira II	0	0	0	1	1	1	0	0	2	2	3
8181015	Seminários II	0	1	1	0	0	1	3	0	0	0	0
8181016	Direito Administrativo I	0	1	0	0	0	2	3	4	5	0	0
8181017	Direito e Instituições Autárquicas	0	0	2	2	5	5	3	0	1	0	0
8181018	Finanças e Contabilidade Autárquica I	1	0	1	0	2	2	3	1	4	1	2
8181019	Gestão de Marketing	0	0	0	0	8	5	3	4	0	0	0
8181020	Gestão de Recursos Humanos	1	0	2	4	2	4	1	0	0	0	0
8181021	Gestão Estratégica	1	3	0	6	3	0	2	1	0	0	0
8181022	Seminários III	0	3	4	6	1	2	0	0	0	0	0
8181023	Direito Administrativo II	0	1	1	2	1	2	2	4	0	2	0
8181024	Gestão de Projetos Municipais	0	2	3	0	0	2	7	0	3	0	0
8181025	Gestão Estratégica das Organizações Autárquicas	1	0	0	3	6	3	4	0	0	0	0
8181026	Instituições Europeias e Políticas Regionais	0	0	0	4	12	1	1	1	0	0	0
8181027	Finanças e Contabilidade Autárquica II	0	0	0	0	3	4	1	6	3	0	0
8181028	Gestão da Qualidade	0	1	0	1	3	3	5	1	2	0	0
8181029	Seminários IV	0	0	0	0	0	3	7	3	5	0	0
8181038	Seminário Global / Estágio	0	0	0	0	0	0	0	0	1	0	0
<b>Valores Médios:</b>		3%	4%	7%	12%	18%	17%	15%	12%	7%	2%	2%

**Figura 7**

**Taxas de Aprovação para cada UC do Curso**



**Tabela 3**

**UCs com Taxas de Aprovação no decil inferior da distribuição das Taxas de Aprovação.**

Código UC	Nome da UC	Inscritos (1)	Aprov. e Credit. (2)	% Aprovados (3)	CM Aprovados (4)
8181003	Informática de Gestão	12	6	50%	14,7
8181015	Seminários II	10	6	60%	14,3
8181012	Estatística	13	8	62%	15,1
8181009	Sistemas de Informação Municipal	12	8	67%	13,3
8181011	Introdução ao Estudo do Direito	12	8	67%	14,6
8181013	Métodos Quantitativos II	16	11	69%	13,1