

Aproveitamento Escolar

Licenciatura em Gestão Hoteleira

Ano Lectivo: 2017-18

Aproveitamento Escolar Licenciatura em Gestão Hoteleira

Ano Lectivo: 2017-18

Nota Introdutória

Neste Relatório são apresentados os dados relativos ao Aproveitamento Escolar na totalidade das Unidades Curriculares (UC) do curso para o ano letivo de 2017-2018.

Na Tabela 1 apresentam-se os dados relativos aos alunos inscritos e aprovados em cada UC, a Taxa de Aprovação e a Classificação Média (CM) obtida na UC.

Foram considerados como alunos aprovados os que realizaram a avaliação formal e também os alunos aprovados em procedimentos de Creditação de Competências.

A Classificação Média do Curso é a média ponderada de todas as classificações de todos os alunos aprovados às UCs do curso no ano letivo em análise.

Nas Figuras 1, 2 e 3 são apresentados os dados da Tabela 1 em formato gráfico para uma mais fácil comparação dos mesmos.

Na Figura 4 é apresentada a distribuição das classificações dos alunos na escala de classificação nacional, escala de 0 a 20 valores. Apenas se apresenta a distribuição das classificações positivas.

A distribuição das classificações dos alunos, atendendo à Menção Qualitativa definida no DL 42/2005, é apresentada na Figura 5.

Para a atribuição da Menção Quantitativa foi usada a escala legalmente definida:

- **Suficiente** (10 a 13 valores)
- **Bom** (14 e 15 valores)
- **Muito Bom** (16 e 17 valores)
- **Excelente** (18 a 20 valores)

Na Figura 6 apresentam-se as classificações obtidas, a todas as UCs e por todos os alunos, segundo a Escala Europeia de Comparabilidade das Classificações de acordo com o artigo 18.º, do DL 42/2005 e alterado pelo DL 107/2008.

Esta Escala é constituída por 5 classes, identificadas pelas letras A a E e que englobam as seguintes distribuições de classificações dos alunos:

E = Intervalo de classificações que inclui 10 % dos alunos com classificações mais baixas.

D = Intervalo seguinte de classificações que inclui os seguintes 25 % de alunos.

C = Intervalo seguinte de classificações que inclui os seguintes 30 % de alunos.

B = Intervalo seguinte de classificações que inclui os seguintes 25 % de alunos.

A = Intervalo de classificações que inclui 10 % dos alunos com classificações mais elevadas.

Na aplicação desta Escala, considerou-se para a definição dos limites de cada intervalo, a classificação que originava um menor erro na distribuição da classificação dos alunos. Em caso de igualdade, as classificações foram atribuídas ao intervalo superior de classificações. A classificação E não é atribuída quando se verifica a existência de mais de 20% de alunos com a classificação de 10 valores.

Na tabela 2 mostra-se a distribuição das Classificações Finais em cada UC. Podem assim avaliar-se as eventuais assimetrias de distribuição de classificações em todas as UCs do curso.

Na tabela 3 apresentam-se as UCs com classificações no decil inferior da distribuição de Taxas de Aprovação no Curso. Para o cálculo das distribuições cumulativas, as Taxas de Aprovação foram ponderadas pelo número de alunos aprovados a cada UC.

Tabela 1

Aproveitamento Escolar nas Unidades Curriculares :

Código UC	Nome da UC	Inscritos (1)	Aprov. e Credit. (2)	% Aprovados (3)	CM Aprovados (4)
63015	Francês	1	1	100%	17,0
9173101	Economia I	56	52	93%	14,2
9173102	Ética e Deontologia	46	45	98%	14,6
9173103	Informática de Gestão	46	46	100%	17,3
9173104	Inglês I	49	48	98%	15,0
9173105	Introdução à Gestão	49	47	96%	14,3
9173106	Língua Estrangeira I (Espanhol I)	48	46	96%	16,8
9173107	Probabilidades e Estatística	49	46	94%	14,4
9173108	Seminário I	45	41	91%	14,6
9173109	Contabilidade Geral	48	33	69%	13,5
9173110	Economia II	50	43	86%	14,5
9173111	Inglês II	50	45	90%	14,0
9173112	Legislação Turística e Hoteleira	48	45	94%	14,8
9173113	Língua Estrangeira II (Espanhol II)	47	44	94%	14,4
9173114	Métodos Quantitativos	45	27	60%	14,1
9173115	Princípios de Gestão Hoteleira	51	49	96%	14,7
9173116	Técnicas de Produção e Serviços Hoteleiro I	45	41	91%	13,4
9173117	Gestão de Alojamento I	35	26	74%	13,4
9173118	Gestão da Produção Alimentar	27	17	63%	14,4
9173119	Gestão de Recursos Humanos	35	32	91%	15,3
9173120	Higiene e Segurança Alimentar	36	28	78%	14,7
9173121	Inglês III	26	19	73%	12,4
9173122	Língua Estrangeira III (Espanhol III)	28	22	79%	15,5
9173123	Nutrição e Dietética	34	29	85%	14,2
9173124	Seminário II	27	21	78%	13,7
9173125	Contabilidade de Gestão	35	25	71%	13,4
9173126	Gestão de Alojamento II	28	21	75%	13,9
9173127	Gestão de Eventos	36	30	83%	14,4
9173128	Gestão de Marketing	38	31	82%	13,6
9173129	Gestão da Qualidade	31	26	84%	14,8
9173130	Inglês IV	30	23	77%	14,4
9173131	Língua Estrangeira IV (Espanhol IV)	26	19	73%	15,9
9173132	Técnicas de Produção e Serviço Hoteleiro II	33	30	91%	17,2
9173133	Enogastronomia	36	35	97%	17,0
9173134	Desenvolvimento Pessoal e Profissional	32	31	97%	15,3
9173135	Design Hoteleiro	35	34	97%	15,1
9173136	Gestão de F&B	37	31	84%	14,2
9173137	Informática Aplicada à Hoteleira	37	37	100%	15,1
9173138	Negociação e Técnicas de Vendas	37	37	100%	15,8
9173140	Gestão Logística	30	28	93%	15,7
9173141	Gestão Hoteleira em Unidades de Saúde	7	7	100%	16,7
9173142	Seminário III	31	30	97%	14,6
9173143	Estágio	30	23	77%	17,4
9173144	Gestão Estratégica	31	31	100%	13,7
9173145	Gestão Financeira	36	32	89%	13,7
9173146	Gestão de Projeto	38	35	92%	15,3
9173148	Atividade e Cultura Turística	24	23	96%	13,8
9173149	Comunicação Organizacional	15	15	100%	15,0
9173151	Mercados e Destinos Turísticos	15	15	100%	16,9
9173152	Empreendedorismo	20	20	100%	15,7
9173153	Sustentabilidade Ambiental	35	34	97%	16,8
Médias do Curso:		37	32	88%	14,8

Notas:

- (1) Alunos Inscritos no Portal Académico
- (2) Alunos com Aprovação ou Creditação no Portal Académico
- (3) % de Alunos Aprovados ou com Creditação (2) em relação a Inscritos (1)
- (4) Classificação Média dos Alunos Aprovados e Creditados com nota

Aproveitamento Escolar
Licenciatura em Gestão Hoteleira
Ano Lectivo: 2017-18

Figura 1

Alunos Inscritos e Aprovados a cada UC:

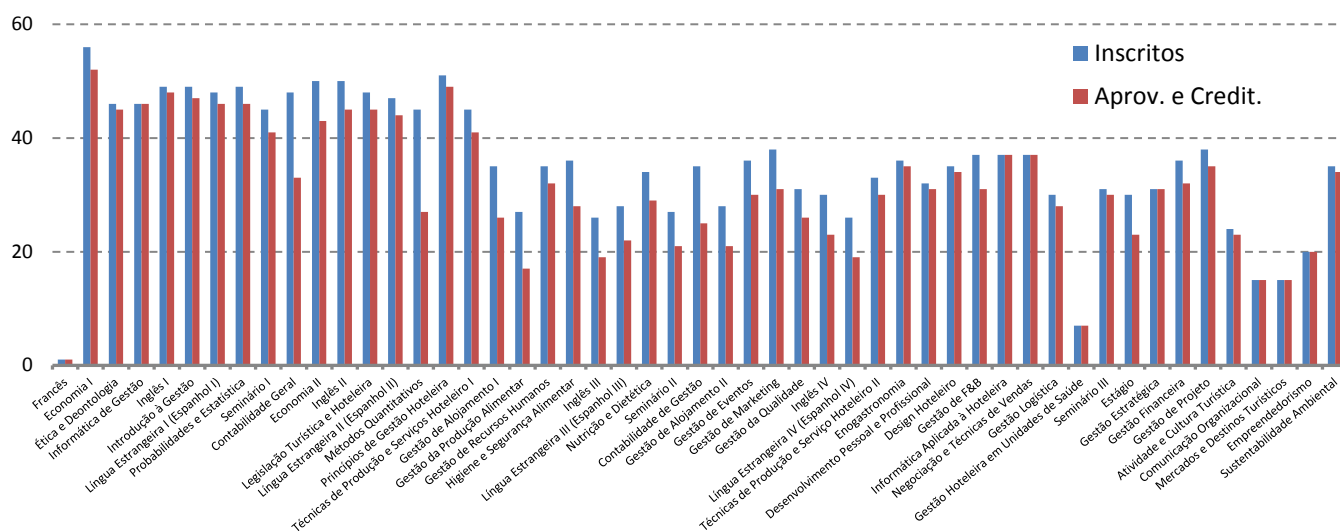


Figura 2

Percentagem de Alunos Aprovados a cada UC:

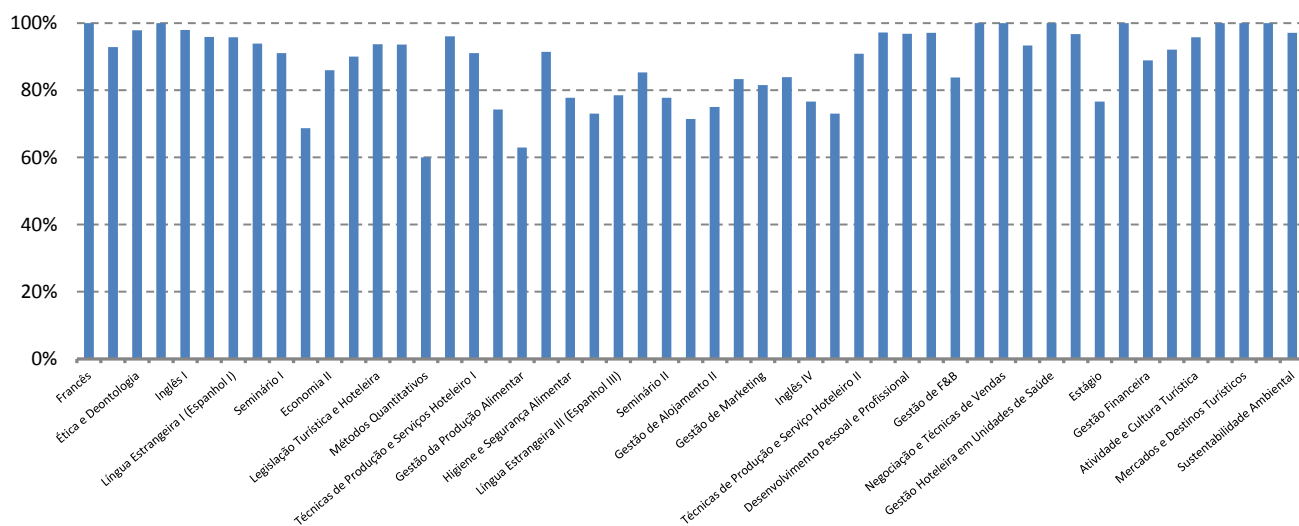


Figura 3

Classificação Média dos Alunos Aprovados e Creditados com nota a cada UC

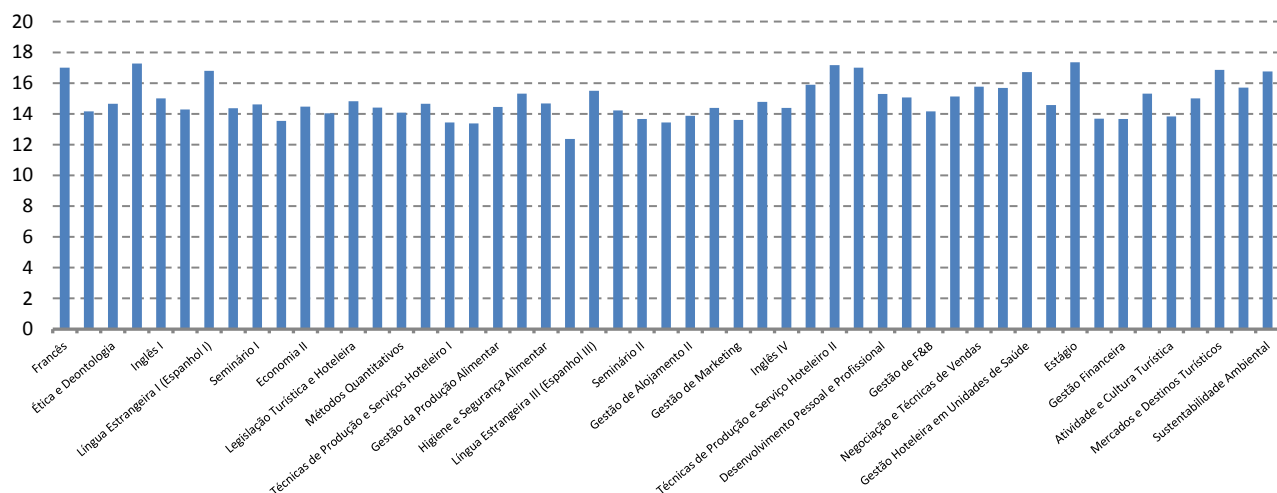


Figura 4

Distribuição das Classificações Finais de todos os Alunos e todas as UCs do Curso:

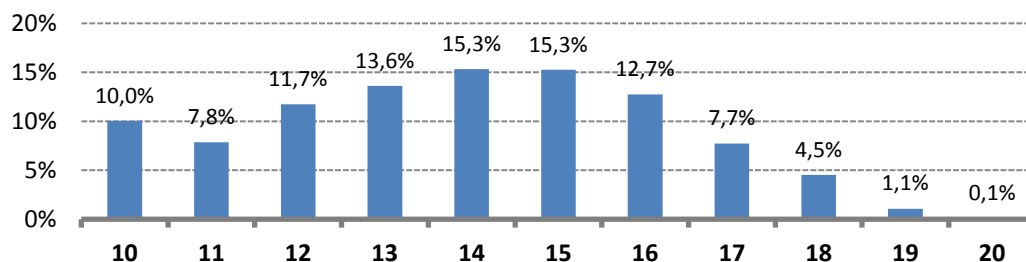


Figura 5

Distribuição das Classificações Finais de todos os Alunos e todas as UCs do Curso relativamente à Menção Qualitativa definida no DL 42/2005:

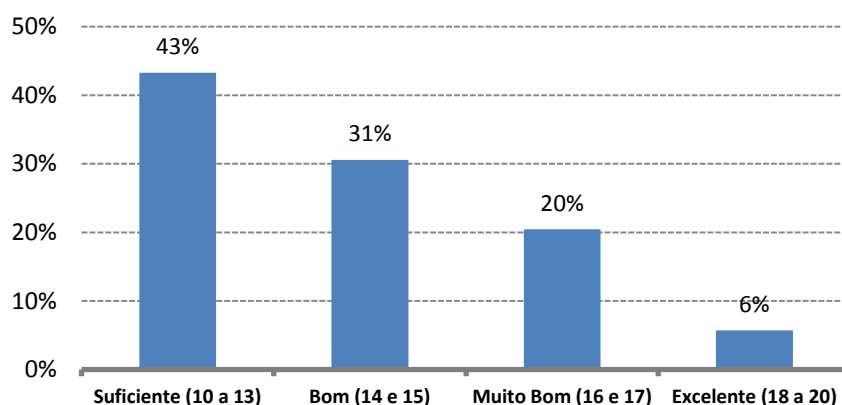
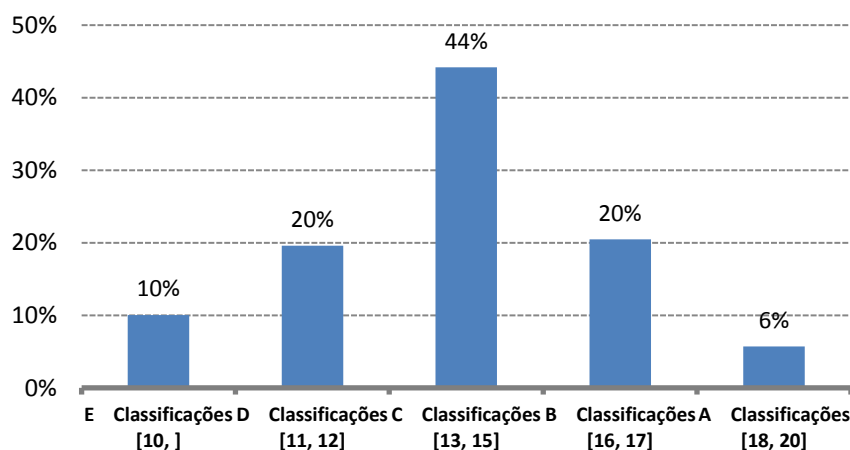


Figura 6

Aplicação da Escala Europeia de Comparabilidade de Classificações (DL 42/2005)



E = Intervalo de classificações que inclui 10 % dos alunos com classificações mais baixas.

D = Intervalo seguinte de classificações que inclui os seguintes 25 % de alunos.

C = Intervalo seguinte de classificações que inclui os seguintes 30 % de alunos.

B = Intervalo seguinte de classificações que inclui os seguintes 25 % de alunos.

A = Intervalo de classificações que inclui 10 % dos alunos com classificações mais elevadas.

Tabela 2

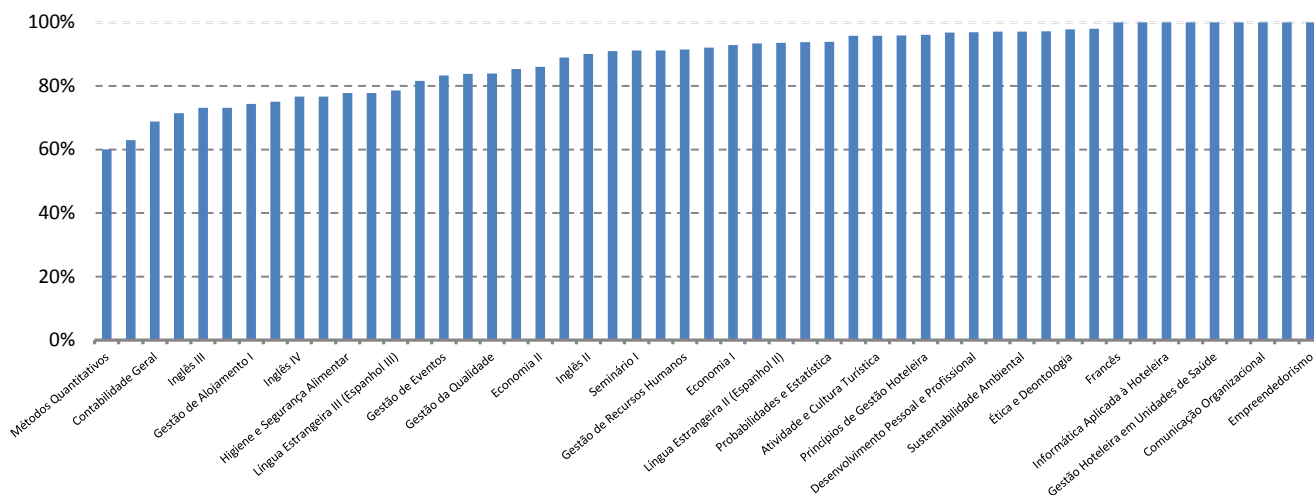
Distribuição das Classificações Finais em cada UC:

Código UC	Nome da UC	Distribuição das Classificações										
		10	11	12	13	14	15	16	17	18	19	20
63015 Francês		0	0	0	0	0	0	1	0	0	0	0
9173101 Economia I		4	5	4	14	17	7	1	0	0	0	0
9173102 Ética e Deontologia		3	3	6	10	7	10	2	3	1	0	0
9173103 Informática de Gestão		0	1	1	2	0	7	9	18	8	0	0
9173104 Inglês I		4	3	8	3	6	10	3	8	1	1	1
9173105 Introdução à Gestão		3	4	10	10	8	6	4	2	0	0	0
9173106 Língua Estrangeira I (Espanhol I)		1	2	1	3	4	5	13	6	6	5	0
9173107 Probabilidades e Estatística		13	5	0	5	4	9	3	2	3	2	0
9173108 Seminário I		4	4	4	6	5	12	5	0	1	0	0
9173109 Contabilidade Geral		9	2	8	2	7	1	2	1	1	0	0
9173110 Economia II		7	4	3	5	6	6	9	3	0	0	0
9173111 Inglês II		10	5	3	7	8	2	5	3	2	0	0
9173112 Legislação Turística e Hoteleira		4	5	6	4	6	8	7	3	2	0	0
9173113 Língua Estrangeira II (Espanhol II)		8	3	8	4	8	3	3	3	3	1	0
9173114 Métodos Quantitativos		7	4	2	2	2	3	2	1	3	0	1
9173115 Princípios de Gestão Hoteleira		3	5	7	7	6	12	8	1	0	0	0
9173116 Técnicas de Produção e Serviços Hoteleiro I		5	5	14	7	7	1	1	1	0	0	0
9173117 Gestão de Alojamento I		7	5	2	5	2	2	2	0	1	0	0
9173118 Gestão da Produção Alimentar		2	1	4	1	2	4	1	0	1	1	0
9173119 Gestão de Recursos Humanos		0	4	3	4	6	5	5	3	2	0	0
9173120 Higiene e Segurança Alimentar		4	1	1	7	4	5	4	2	0	0	0
9173121 Inglês III		8	2	6	2	0	0	1	0	0	0	0
9173122 Língua Estrangeira III (Espanhol III)		1	3	2	2	3	2	4	2	1	2	0
9173123 Nutrição e Dietética		4	4	3	2	7	2	4	1	1	1	0
9173124 Seminário II		4	0	5	6	3	2	1	0	0	0	0
9173125 Contabilidade de Gestão		6	6	3	1	4	1	3	1	0	0	0
9173126 Gestão de Alojamento II		3	3	3	4	1	4	2	1	0	0	0
9173127 Gestão de Eventos		2	1	4	9	5	6	1	2	0	0	0
9173128 Gestão de Marketing		2	5	9	6	5	4	0	0	0	0	0
9173129 Gestão da Qualidade		2	4	3	4	3	2	3	4	1	0	0
9173130 Inglês IV		3	2	3	5	3	1	4	2	0	0	0
9173131 Língua Estrangeira IV (Espanhol IV)		1	0	2	2	4	2	2	4	1	1	0
9173132 Técnicas de Produção e Serviço Hoteleiro II		2	0	0	3	1	4	3	5	9	3	0
9173133 Enogastronomia		0	1	0	0	4	9	6	8	7	0	0
9173134 Desenvolvimento Pessoal e Profissional		1	2	2	4	7	7	4	4	0	0	0
9173135 Design Hoteleiro		1	1	5	6	5	9	5	2	0	0	0
9173136 Gestão de F&B		3	3	6	5	8	2	2	2	0	0	0
9173137 Informática Aplicada à Hoteleira		3	1	1	4	11	9	7	1	0	0	0
9173138 Negociação e Técnicas de Vendas		1	1	1	0	11	12	9	1	1	0	0
9173140 Gestão Logística		0	1	3	3	4	6	8	3	0	0	0
9173141 Gestão Hoteleira em Unidades de Saúde		0	1	0	1	0	0	1	2	2	0	0
9173142 Seminário III		1	0	6	11	4	2	6	0	0	0	0
9173143 Estágio		0	0	0	0	1	4	6	5	4	0	0
9173144 Gestão Estratégica		5	4	6	6	5	2	2	1	0	0	0
9173145 Gestão Financeira		5	3	7	8	3	4	2	0	0	0	0
9173146 Gestão de Projeto		0	3	5	2	7	10	4	2	2	0	0
9173148 Atividade e Cultura Turística		3	1	5	6	4	4	0	0	0	0	0
9173149 Comunicação Organizacional		1	1	1	3	2	3	3	1	0	0	0
9173151 Mercados e Destinos Turísticos		0	0	0	0	4	1	6	1	3	0	0
9173152 Empreendedorismo		0	1	0	0	7	7	5	0	0	0	0
9173153 Sustentabilidade Ambiental		0	0	1	4	3	4	9	8	5	0	0

Aproveitamento Escolar
Licenciatura em Gestão Hoteleira
Ano Lectivo: 2017-18

Figura 7

Taxas de Aprovação para cada UC do Curso



UCs com Taxas de Aprovação inferiores ou iguais a 10% da distribuição das Taxas de Aprovação.

Código UC	Nome da UC	Inscritos (1)	Aprov. e Credit. (2)	% Aprovados (3)	CM Aprovados (4)
9173114	Métodos Quantitativos	45	27	60%	14,1
9173118	Gestão da Produção Alimentar	27	17	63%	14,4
9173109	Contabilidade Geral	48	33	69%	13,5
9173125	Contabilidade de Gestão	35	25	71%	13,4
9173121	Inglês III	26	19	73%	12,4
9173131	Língua Estrangeira IV (Espanhol IV)	26	19	73%	15,9