

**Aproveitamento Escolar**

# Licenciatura em Óptica e Optometria

**Ano Lectivo: 2017-18**

## Aproveitamento Escolar

### Licenciatura em Óptica e Optometria

Ano Lectivo: 2017-18

#### **Nota Introdutória**

Neste Relatório são apresentados os dados relativos ao Aproveitamento Escolar na totalidade das Unidades Curriculares (UC) do curso para o ano letivo de 2017-2018.

Na Tabela 1 apresentam-se os dados relativos aos alunos inscritos e aprovados em cada UC, a Taxa de Aprovação e a Classificação Média (CM) obtida na UC.

Foram considerados como alunos aprovados os que realizaram a avaliação formal e também os alunos aprovados em procedimentos de Creditação de Competências.

A Classificação Média do Curso é a média ponderada de todas as classificações de todos os alunos aprovados às UCs do curso no ano letivo em análise.

Nas Figuras 1, 2 e 3 são apresentados os dados da Tabela 1 em formato gráfico para uma mais fácil comparação dos mesmos.

Na Figura 4 é apresentada a distribuição das classificações dos alunos na escala de classificação nacional, escala de 0 a 20 valores. Apenas se apresenta a distribuição das classificações positivas.

A distribuição das classificações dos alunos, atendendo à Menção Qualitativa definida no DL 42/2005, é apresentada na Figura 5.

Para a atribuição da Menção Quantitativa foi usada a escala legalmente definida:

- **Suficiente** (10 a 13 valores)
- **Bom** (14 e 15 valores)
- **Muito Bom** (16 e 17 valores)
- **Excelente** (18 a 20 valores)

Na Figura 6 apresentam-se as classificações obtidas, a todas as UCs e por todos os alunos, segundo a Escala Europeia de Comparabilidade das Classificações de acordo com o artigo 18.º, do DL 42/2005 e alterado pelo DL 107/2008.

Esta Escala é constituída por 5 classes, identificadas pelas letras A a E e que englobam as seguintes distribuições de classificações dos alunos:

**E** = Intervalo de classificações que inclui 10 % dos alunos com classificações mais baixas.

**D** = Intervalo seguinte de classificações que inclui os seguintes 25 % de alunos.

**C** = Intervalo seguinte de classificações que inclui os seguintes 30 % de alunos.

**B** = Intervalo seguinte de classificações que inclui os seguintes 25 % de alunos.

**A** = Intervalo de classificações que inclui 10 % dos alunos com classificações mais elevadas.

Na aplicação desta Escala, considerou-se para a definição dos limites de cada intervalo, a classificação que originava um menor erro na distribuição da classificação dos alunos. Em caso de igualdade, as classificações foram atribuídas ao intervalo superior de classificações. A classificação E não é atribuída quando se verifica a existência de mais de 20% de alunos com a classificação de 10 valores.

Na tabela 2 mostra-se a distribuição das Classificações Finais em cada UC. Podem assim avaliar-se as eventuais assimetrias de distribuição de classificações em todas as UCs do curso.

Na tabela 3 apresentam-se as UCs com classificações no decil inferior da distribuição de Taxas de Aprovação no Curso. Para o cálculo das distribuições cumulativas, as Taxas de Aprovação foram ponderadas pelo número de alunos aprovados a cada UC.

**Aproveitamento Escolar**  
**Licenciatura em Óptica e Optometria**  
 Ano Lectivo: 2017-18

Tabela 1  
**Aproveitamento Escolar nas Unidades Curriculares :**

<b>Código UC</b>	<b>Nome da UC</b>	<b>Inscritos (1)</b>	<b>Aprov. e Credit. (2)</b>	<b>% Aprovados (3)</b>	<b>CM Aprovados (4)</b>
1000001	Geometria Analítica	20	11	55%	14,4
1000002	Anatomia e Fisiologia Gerais	18	15	83%	14,3
1000003	Matemática I	21	11	52%	12,9
1000004	Biofísica	19	16	84%	15,6
1000005	Química Geral	23	12	52%	13,0
1000006	Óptica Fisiológica	17	16	94%	16,0
1000007	Anatomia e Fisiologia Oculares	17	12	71%	15,2
1000008	Matemática II	22	11	50%	12,8
1000009	Física I	18	13	72%	12,0
1000010	Óptica Geométrica	18	14	78%	14,4
1000011	Bioquímica	15	13	87%	14,2
1000012	Materiais Ópticos I	14	10	71%	14,4
1000013	Física II	8	7	88%	16,3
1000014	Optometria I	9	8	89%	15,9
1000015	Óptica Física I	9	7	78%	12,2
1000016	Matemática III	12	8	67%	13,4
1000017	Cálculo Aplicado	6	3	50%	14,3
1000018	Epidemiologia e Bioestatística	10	9	90%	14,4
1000019	Óptica Física II	13	9	69%	14,0
1000020	Optometria II	12	9	75%	14,8
1000021	Óptica Oftálmica I	12	10	83%	16,0
1000022	Física III	8	7	88%	13,6
1000023	Materiais Ópticos II	12	9	75%	16,3
1000024	Optometria III	11	8	73%	15,8
1000025	Imunopatologia e Farmacologia Geral	7	5	71%	12,0
1000026	Óptica Oftálmica II	8	7	88%	17,8
1000027	Contactologia I	6	5	83%	13,3
1000028	Instrumentos Ópticos e Optométricos	7	6	86%	14,6
1000029	Contactologia II	9	8	89%	15,3
1000030	Optometria Clínica	13	7	54%	14,9
1000031	Percepção e Neuroprocessamento Visual	7	5	71%	14,2
1000032	Imunopatologia e Farmacologia Ocular	8	6	75%	14,5
1000033	Psicologia Aplicada à Optometria	2	2	100%	12,5
1000034	Ética e Deontologia	1	0	0%	C
<b>Médias do Curso:</b>		<b>12</b>	<b>9</b>	<b>73%</b>	<b>14,4</b>

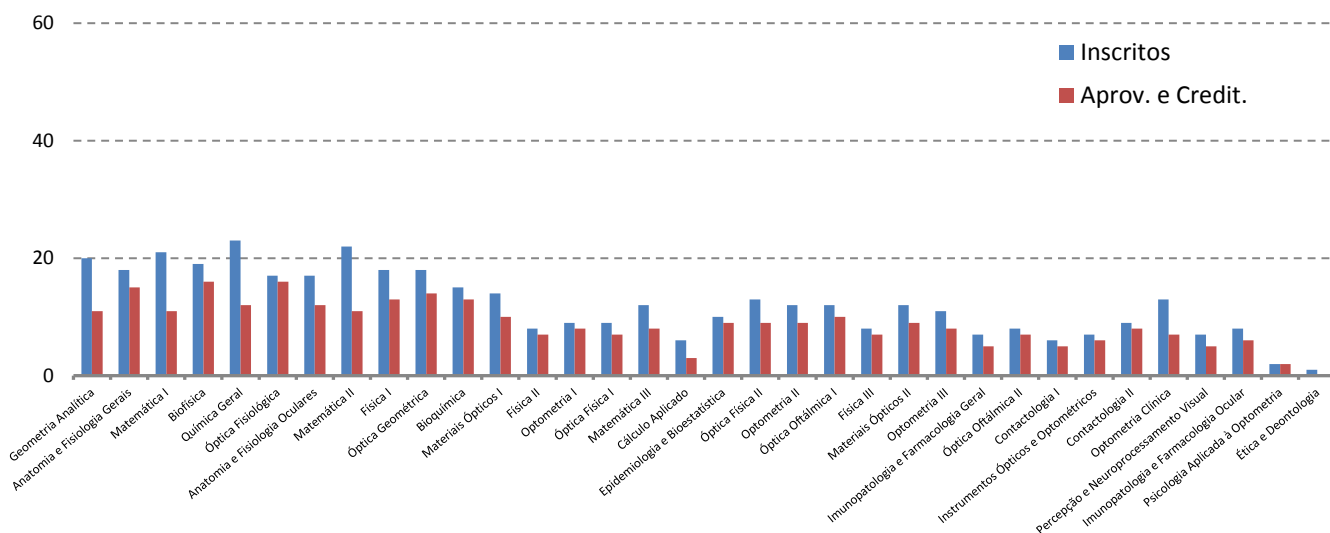
**Notas:**

- (1) Alunos Inscritos no Portal Académico
- (2) Alunos com Aprovação ou Creditação no Portal Académico
- (3) % de Alunos Aprovados ou com Creditação (2) em relação a Inscritos (1)
- (4) Classificação Média dos Alunos Aprovados e Creditados com nota

**Aproveitamento Escolar**  
**Licenciatura em Óptica e Optometria**  
 Ano Lectivo: 2017-18

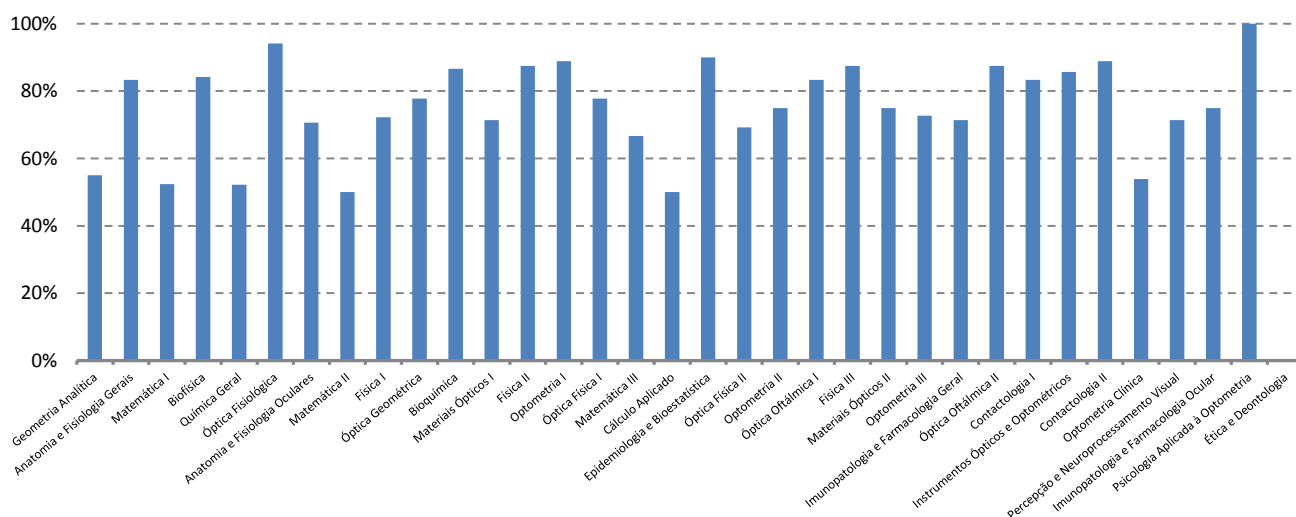
**Figura 1**

**Alunos Inscritos e Aprovados a cada UC:**



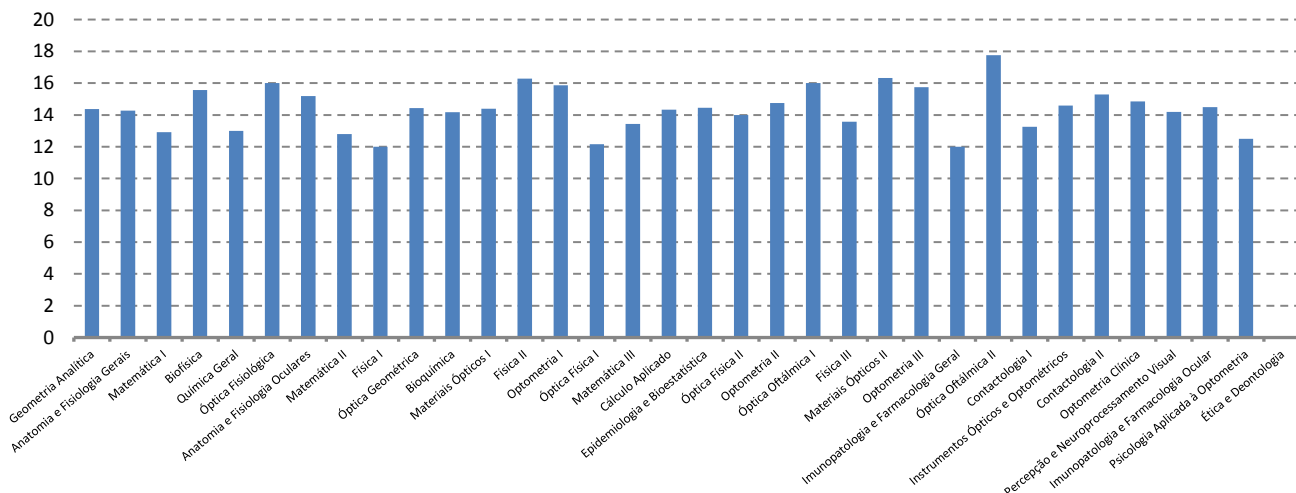
**Figura 2**

**Percentagem de Alunos Aprovados a cada UC:**



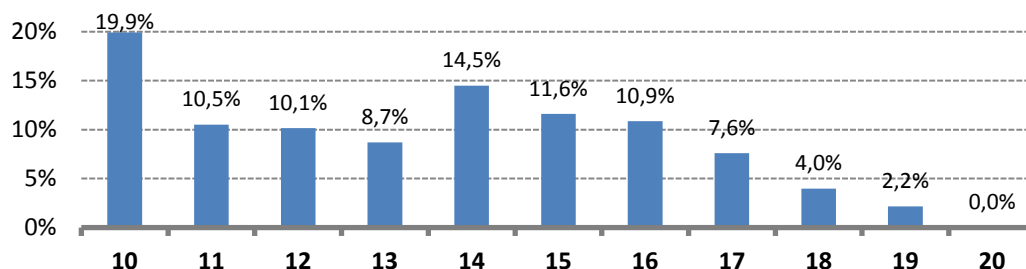
**Figura 3**

**Classificação Média dos Alunos Aprovados e Creditados com nota a cada UC**



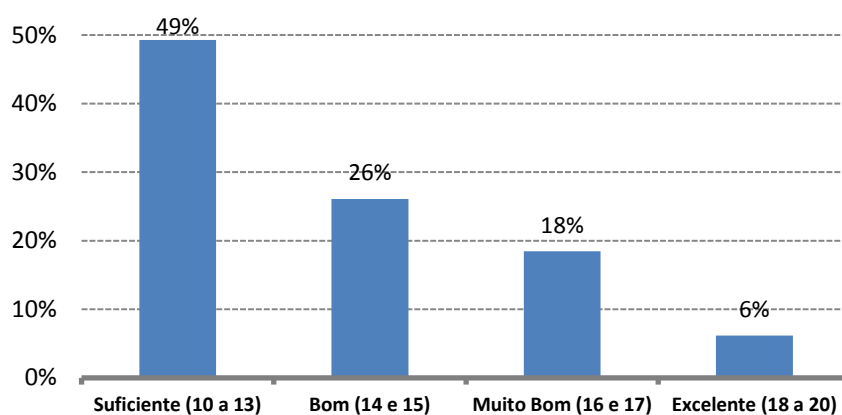
**Figura 4**

**Distribuição das Classificações Finais de todos os Alunos e todas as UCs do Curso:**



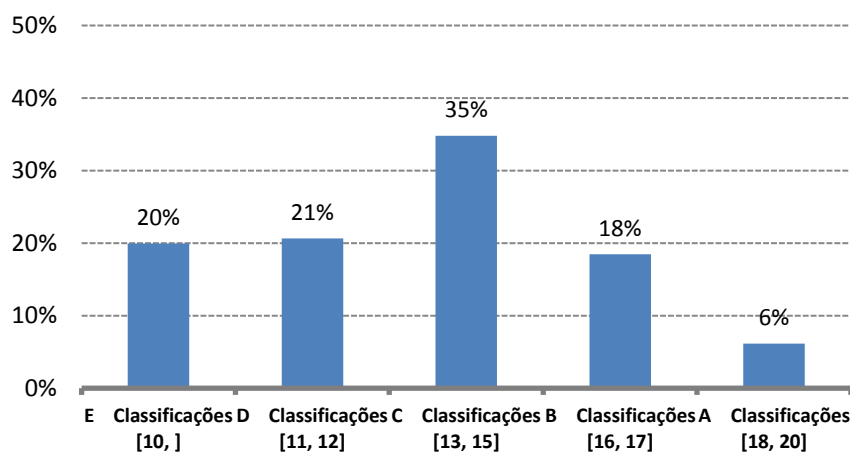
**Figura 5**

**Distribuição das Classificações Finais de todos os Alunos e todas as UCs do Curso relativamente à Menção Qualitativa definida no DL 42/2005:**



**Figura 6**

**Aplicação da Escala Europeia de Comparabilidade de Classificações (DL 42/2005)**



**E** = Intervalo de classificações que inclui 10 % dos alunos com classificações mais baixas.

**D** = Intervalo seguinte de classificações que inclui os seguintes 25 % de alunos.

**C** = Intervalo seguinte de classificações que inclui os seguintes 30 % de alunos.

**B** = Intervalo seguinte de classificações que inclui os seguintes 25 % de alunos.

**A** = Intervalo de classificações que inclui 10 % dos alunos com classificações mais elevadas.

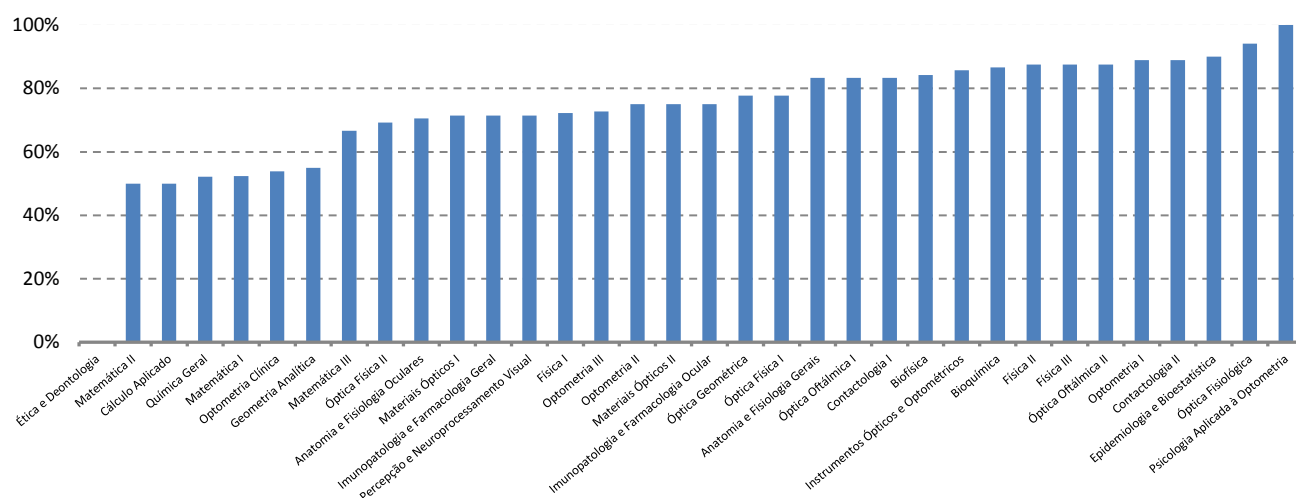
Tabela 2

**Distribuição das Classificações Finais em cada UC:**

Código UC	Nome da UC	Distribuição das Classificações										
		10	11	12	13	14	15	16	17	18	19	20
1000001	Geometria Analítica	3	0	2	1	1	1	1	1	1	0	0
1000002	Anatomia e Fisiologia Gerais	2	1	5	1	2	1	1	1	0	1	0
1000003	Matemática I	5	0	2	2	0	1	1	0	0	0	0
1000004	Biofísica	0	3	0	1	4	3	1	3	0	1	0
1000005	Química Geral	4	2	0	0	3	1	1	0	0	0	0
1000006	Óptica Fisiológica	1	0	0	2	3	1	3	1	1	1	0
1000007	Anatomia e Fisiologia Oculares	0	2	0	1	3	2	2	1	0	0	0
1000008	Matemática II	4	2	1	1	1	0	0	1	0	0	0
1000009	Física I	6	3	1	1	1	0	0	0	0	0	0
1000010	Óptica Geométrica	4	1	1	1	1	2	1	2	1	0	0
1000011	Bioquímica	1	1	2	3	2	2	1	0	0	0	0
1000012	Materiais Ópticos I	2	1	1	0	3	0	2	1	0	0	0
1000013	Física II	0	1	1	0	0	0	1	4	0	0	0
1000014	Optometria I	0	0	1	1	0	3	1	0	1	0	0
1000015	Óptica Física I	3	2	0	0	0	1	0	0	0	0	0
1000016	Matemática III	4	0	0	0	1	1	0	0	1	0	0
1000017	Cálculo Aplicado	1	0	0	0	1	0	1	0	0	0	0
1000018	Epidemiologia e Bioestatística	1	1	2	1	1	2	0	0	0	1	0
1000019	Óptica Física II	4	0	0	0	0	2	1	0	1	0	0
1000020	Optometria II	0	0	3	0	3	0	2	0	0	0	0
1000021	Óptica Oftálmica I	0	0	0	1	2	1	0	2	0	0	0
1000022	Física III	1	2	1	1	0	1	1	0	0	0	0
1000023	Materiais Ópticos II	0	0	2	1	0	0	3	1	2	0	0
1000024	Optometria III	0	1	0	1	2	1	1	1	1	0	0
1000025	Imunopatologia e Farmacologia Geral	4	0	0	0	0	1	0	0	0	0	0
1000026	Óptica Oftálmica II	0	0	0	0	1	0	1	0	1	1	0
1000027	Contactologia I	1	1	0	1	0	1	0	0	0	0	0
1000028	Instrumentos Ópticos e Optométricos	1	0	0	0	3	0	1	0	0	0	0
1000029	Contactologia II	0	1	1	1	0	1	2	1	0	0	0
1000030	Optometria Clínica	0	1	1	1	2	1	0	0	1	0	0
1000031	Percepção e Neuroprocessamento Visual	1	1	1	0	0	0	1	1	0	0	0
1000032	Imunopatologia e Farmacologia Ocular	1	2	0	0	0	2	0	0	0	1	0
1000033	Psicologia Aplicada à Optometria	1	0	0	1	0	0	0	0	0	0	0
1000034	Ética e Deontologia	-	-	-	-	-	-	-	-	-	-	-
<b>Valores Médios:</b>		20%	11%	10%	9%	14%	12%	11%	8%	4%	2%	0%

**Figura 7**

**Taxas de Aprovação para cada UC do Curso**



**Tabela 3**

**UCs com Taxas de Aprovação inferiores ou iguais a 10% da distribuição das Taxas de Aprovação.**

Código UC	Nome da UC	Inscritos (1)	Aprov. e Credit. (2)	% Aprovados (3)	CM Aprovados (4)
1000008	Matemática II	22	11	50%	16,0
1000017	Cálculo Aplicado	6	3	50%	12,5
1000005	Química Geral	23	12	52%	11,4
1000003	Matemática I	21	11	52%	12,3