



Guia do Aluno Internacional  
em Português [clique aqui](#)

## Guia do Estudante Internacional

- 1 ISEC
- 2 Internal organization
- 3 Before leaving
- 4 In Lisbon
- 5 Before departure/return
- 6 The Lumiar area
- 7 Tourism and free time
- 8 Other useful information

# Welcome...

Welcome to the Instituto Superior de Educação e Ciências – **ISEC**

Oficialmente reconhecido em Agosto de 1991, o ISEC define-se como um estabelecimento particular de ensino superior e de investigação, sem fins lucrativos, cuja missão institucional consiste em conferir formação científica, técnica, cultural, pedagógica, profissional e humana. Enquanto instituição de utilidade pública, o ISEC pretende apontar para um crescimento orientado pelas necessidades do País bem como pelos objectivos que estatutariamente persegue, contribuindo assim para o desenvolvimento qualificado, integrado e harmónico da educação superior em Portugal.

Esta missão concretiza-se principalmente através de um projecto de formação orientado por elevados padrões de exigência e inspirado em princípios de natureza ética e humanista, no sentido de preparar cidadãos de cultura e profissionais competentes. A adequação de um projecto de formação a um desempenho profissional de qualidade depende, em grande parte, da integração do conhecimento cientificamente produzido, razão pela qual a experiência de aprendizagem marcada pela curiosidade intelectual e pelo espírito de pesquisa constitui, no nosso projecto educativo, uma estratégia de integração de saberes teóricos e práticos, de reflexão crítica e de desenvolvimento profissional ao longo da vida.

A Direcção

## 2 Internal organization

# UCPs - Departments



CONFERENTE DE GRAU

---

### DEPARTAMENTO DE CIÊNCIAS DA EDUCAÇÃO

---

LICENCIATURA EM EDUCAÇÃO BÁSICA

MESTRADO EM EDUCAÇÃO

ESPECIALIZAÇÃO ADMINISTRAÇÃO EDUCACIONAL

MESTRADO EM CIÊNCIAS DA EDUCAÇÃO

ESPECIALIZAÇÃO SUPERVISÃO PEDAGÓGICA

MESTRADO EM NECESSIDADES EDUCATIVAS ESPECIAIS

MESTRADO EM QUALIFICAÇÃO PARA A DOCÊNCIA

EDUCAÇÃO PRÉ-ESCOLAR

EDUCAÇÃO PRÉ-ESCOLAR E 1º CICLO DO ENSINO BÁSICO

ENSINO DO 1º E 2º CICLO DO ENSINO BÁSICO

MESTRADO EM INTERVENÇÃO PRECOCE

---

### DEPARTAMENTO DE CIÊNCIAS E TECNOLOGIA

---

LICENCIATURA EM ENGENHARIA DE SEGURANÇA DO TRABALHO

LICENCIATURA EM CIÊNCIAS AERONÁUTICAS

LICENCIATURA EM GESTÃO AERONÁUTICA

LICENCIATURA EM ENGENHARIA DA PROTECÇÃO CIVIL

MESTRADO EM FACTORES HUMANOS

TRANSPORTES E SISTEMAS TECNOLÓGICOS

ISEC – UNIVERSIDADE LUMIÈRE – LYON2 E UNIVERSIDADE DE CHEMNITZ

MESTRADO DA GESTÃO INTEGRADA DA QUALIDADE, AMBIENTE E SEGURANÇA

---

---

### DEPARTAMENTO DE DESIGN E ARTES GRÁFICAS

---

LICENCIATURA EM DESIGN E PRODUÇÃO GRÁFICA

MESTRADO EM TECNOLOGIAS GRÁFICAS

MESTRADO EM DESIGN INFORMACIONAL

MESTRADO EM ILUSTRAÇÃO

ESPECIALIZAÇÃO ARTÍSTICA

ESPECIALIZAÇÃO CIENTÍFICA

ISEC – UNIVERSIDADE ÉVORA

---

### DEPARTAMENTO DE CIÊNCIAS EMPRESARIAIS E DE ADMINISTRAÇÃO

---

LICENCIATURA EM GESTÃO HOTELEIRA

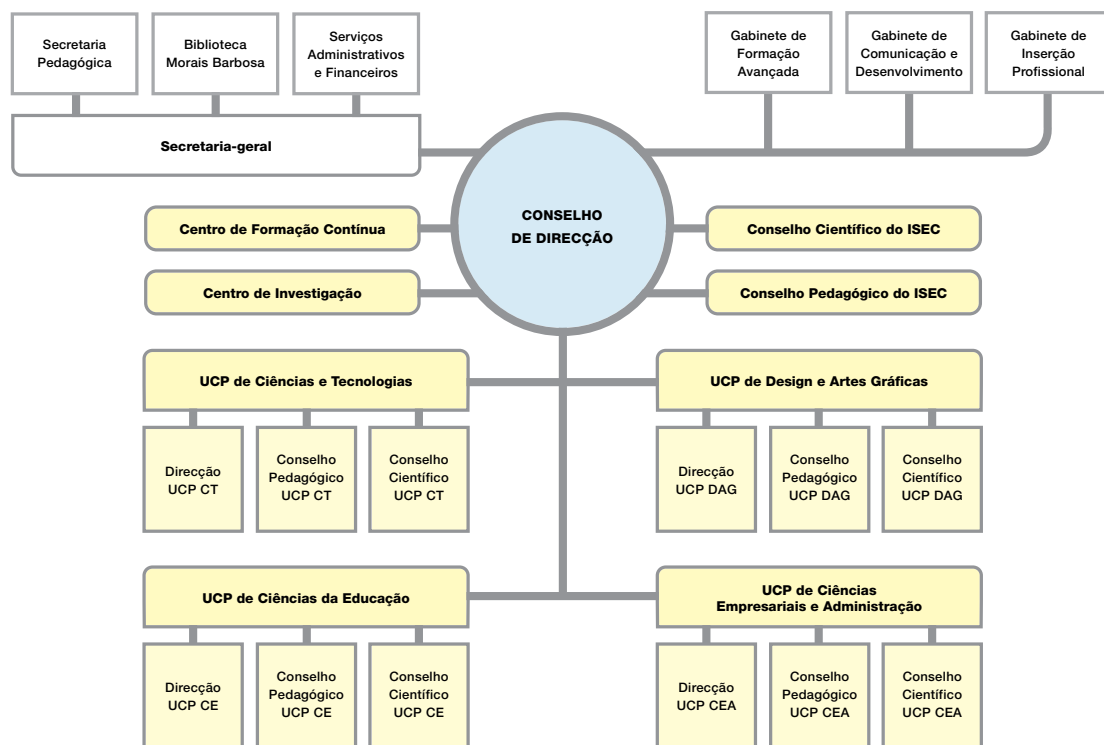
LICENCIATURA EM GESTÃO AUTÁRQUICA

MESTRADO EM GESTÃO AUTÁRQUICA

---

[< VOLTAR AO INÍCIO](#)

# Organigram



# Services

Library



Office



Alumni Student Association



## 3

## Before leaving

See site and clarify the attending procedures [www.isec.universitas.pt/Serviços/Secretaria.aspx](http://www.isec.universitas.pt/Serviços/Secretaria.aspx)

# Check...

### A The existence of a Bilateral Agreement

For a student to become an Erasmus student, a bilateral agreement must be previously concluded, between ISEC and the student's home or host University.

### B Study – Learning Agreement Contract

The Learning Agreement contract is the document that defines the studies the student will perform abroad, and the procedure for confirmation of the academic results.

It is written and concluded between the home university, the host university and the student. Any amendment to it requires the permission of all parts involved.

### C Recognition of Studies

**The recognition by the home institution of the period of study done abroad is assured to the student, provided the student meets all the requirements of the Study Contract.**

- To request an entry visa in advance (only for students from countries outside the EU or the EEE);
- Finding Accommodation - The Students' Association can help: [www.aisec.pt](http://www.aisec.pt)
- Send application form, properly filled in, signed and dated;
- Send learning agreement filled in, signed, dated, stamped, together with the academic registered curriculum - before mobility. (see website [www.isec.universitas.pt](http://www.isec.universitas.pt) , to check the subjects).
- Send e-mail to the Office of International Relations of the department or university where you will study;
- Bring some money for the first days;
- Bring updated Identification Card or official passport;
- Get your European Health Insurance Card and / or private Health Insurance.
- Bring several passport photos

# 4

## In Lisbon

- Contact the International Office of the University / Institute where you will study;
- Subscribe lease – accommodation;
- Enrolment;
- Check your learning agreement, to amend the same if necessary, and enrol in the required subjects.
- Ask student card;
- Open a Bank account;
- Buy phone card;
- Ask for the social pass: you will pay less for the means of transport.





## 5 Before departure/return

- Inform the International Relations Office of the institution you have attended about the date of departure;
- Return all the books borrowed;
- Pay all your bills;
- Close Bank account(s) and / or finish any contracts you may have celebrated;
- Request a signed declaration of stay in the Office of International Relations;
- Make sure you do not leave any personal belongings in the apartment/room/residence and leave everything clean.



# 6

## The Lumiar area

### Museums in Paço do Lumiar

Museu Nacional do Teatro

Museu Nacional do Traje



Parque da Quinta das Conchas

Right across from ISEC, on Alameda Linhas de Torres - Lisbon

Available features/activities: Picnic park; Restaurant; Bar and city information space.





## 7 Tourism and free time

Lisbon Tourism Association [www.atl-turismolisboa.pt](http://www.atl-turismolisboa.pt)

Lisbon Holiday Destination Guide [www.strawberryworld-lisbon.com/Lisboa](http://www.strawberryworld-lisbon.com/Lisboa)

Portugal Official Tourism Website [www.visitportugal.pt](http://www.visitportugal.pt)

Tourism Information Help Line [www.dgturismo.pt](http://www.dgturismo.pt)

A tour of Lisbon [www.strawberryworld-lisbon.com/lisboa/places](http://www.strawberryworld-lisbon.com/lisboa/places)

Lisbon Cultural Agenda [www.lisboacultural.pt](http://www.lisboacultural.pt)

Cinemas <http://cinema-sapo.pt>

Newspapers <http://noticias.sapo.pt>

Portugal Museums [www.museusportugal.org](http://www.museusportugal.org)

Virtual Portugal [www.portugalvirtual.pt](http://www.portugalvirtual.pt)



# 8 Other useful information Holidays and Contacts

National Agency for Lifelong Learning Programme  
[www.proalv.pt](http://www.proalv.pt)

Railway Company – CP  
[www.cp.pt](http://www.cp.pt)

Buses in Lisbon – Carris  
[www.carris.pt](http://www.carris.pt)

Lisbon subway  
[www.metrolisboa.pt](http://www.metrolisboa.pt)

Transport in Lisbon – Transporlis  
[www.transpor.pt](http://www.transpor.pt)

Youth hostels  
[www.pousadasjuventude.pt](http://www.pousadasjuventude.pt)

## PUBLIC HOLIDAYS

- 1st January (New Year's Day)
- Carnival
- Holy Friday
- Páscoa/Easter
- 25th April (April Revolution)
- 1st May (Labour Day)
- 10th June (Portugal Day)
- Corpo de Deus/Corpus Christi
- 15th August (Our Lady of Assumption)
- 5th October (Proclamation of the Republic, 1910)
- 1st November (All Saint's Day)
- 1st December (Restoration of the Independence, 1640)
- 8th December (Our Lady of Immaculate Conception)
- 25th December (Christmas)

The holidays honouring Patron Saints differ from town to town. In Lisbon, S.to António is honoured on the 13 th June while in Oporto, S. João on the 24th June).

International Country Code  
+ **351**

S.O.S. Number  
**112**

## Emergency Services

### Lisboa Hospitals

- S. José – 218 841 000
- D. Estefânia (children's hospital) 213 126 600
- Santa Maria – 217 805 000
- S. Francisco Xavier – 213 000 300
- Cruz Vermelha (Red Cross) – 213 943 100
- Hospital Inglês (British Hospital) 214 827 700
- Garcia da Horta (Almada) – 212 727 100
- Amadora-Sintra – 214 348 200
- Anti-poisoning – 217 950 143 and 808 250 143
- Fire Department – 213 422 222
- Police – 217 654 242

Immigration Services  
808 202 653

Lost and Found  
218 535 403

### Taxis

- Rádio Táxis de Lisboa – 218 119 000
- Autocoope – 217 932 756
- Teletáxis – 218 111 100

### Post offices

- Restauradores – 213 238 971
- Airport – 218 413 700

### Transports

- Carris (Bus)  
[www.carris.pt](http://www.carris.pt) – 213 613 054
- Metropolitano de Lisboa (subway)  
[www.metrolisboa.pt](http://www.metrolisboa.pt)  
217 980 600
- CP (trains)  
[www.cp.pt](http://www.cp.pt) – 808 208 208

## CONTACTOS ÚTEIS

# Libraries



## **Biblioteca Nacional**

Campo Grande, 83  
[www.bnportugal.pt](http://www.bnportugal.pt)  
Tel. +351 217 982 000  
Subway: Campo Grande (yellow line)  
Buses: 36, 750

## **Biblioteca do Instituto Franco-Português Institut Franco-Portugais**

Avenida Luís Bivar, 91  
Tel. +351 213 111 440  
[www.ifp-lisboa.com](http://www.ifp-lisboa.com)  
[infos@ifp-lisboa.com](mailto:infos@ifp-lisboa.com)  
Subway: S. Sebastião (blue line)  
Buses: 718, 746

## **Lisbon Library Network**

<http://blx.cm-lisboa.pt>

## **Biblioteca do Instituto Cervantes**

Rua de Santa Marta, 43 F- r/c  
Tel. +351 213 105 020  
<http://lisboa.cervantes.es/pt/biblioteca>  
[biblis@cervantes.es](mailto:biblis@cervantes.es)  
Subway: Avenida (blue line)  
Buses: 36 45, 91, 732, 746

## **Biblioteca de Arte**

### **Art Library**

## **Fundação Calouste Gulbenkian**

Avenida de Berna, 45  
Tel. +351 217 935 131  
[www.biblarte.gulbenkian.pt](http://www.biblarte.gulbenkian.pt)  
Subway: Campo Pequeno (yellow line)  
Bus: 56

## **Biblioteca do Instituto Britânico British Council**

Rua de S. Marçal, 174  
Tel. +351 213 476 141  
[www.britishcouncil.org/portugal](http://www.britishcouncil.org/portugal)  
Subway: Rato (yellow line)  
Buses: 6, 49

## **Biblioteca do Instituto Alemão Goethe-Institut Lissabon**

Campo Mártires da Pátria, 37  
Tel. +351 21 850 549  
[www.goethe.de/ins/pt/lis/ptindex.htm](http://www.goethe.de/ins/pt/lis/ptindex.htm)  
[info@lissabon.goethe.org](mailto:info@lissabon.goethe.org)  
Subway: Avenida (blue line)  
Buses: 30, 732, 767, 790

## **Biblioteca do Instituto Italiano de Cultura de Lisboa Istituto Italiano di Cultura**

Rua do Salitre 146  
Tel. + 351 213884172  
[www.iicbelgrado.esteri.it/IIC\\_Lisbona](http://www.iicbelgrado.esteri.it/IIC_Lisbona)  
[iiclisbona@esteri.it](mailto:iiclisbona@esteri.it)  
Subway: Rato (yellow line)  
Buses: 49, 720, 727, 738

# Embassies & Consulates

## Austria

Av. Infante Santo, 43-4.º  
1399-046 Lisboa  
Tel. 213958220 / 1 / 2  
Fax: 213958224  
lissabon-ob@bmaa.gv.at

## Belgium

Praça Marquês de Pombal, 14-6.º  
1269-024 Lisboa  
Tel. 213170510  
Fax: 213561556  
lisbon@diplobel.fed.be  
www.diplomatie.be/lisbon

## Bulgaria

Rua do Sacramento à Lapa, 31  
1200-792 Lisboa  
Tel. 213979272  
Fax: 213979272  
ebul@mail.telepac.pt

## Cyprus

Av. da Liberdade, 229 - 1.º  
1250-142 Lisboa  
Tel. 213194180  
Fax: 213194189  
chipre@clix.pt

## Czech Republic

Rua Pêro de Alenquer, 14  
1400-294 Lisboa  
Tel. 213010487  
Fax: 213010629  
lisbon@embassy.mzv.cz  
www.mfa.cz/lisbon

## Denmark

Rua Castilho, 14-C-3.º  
1296-077 Lisboa  
Tel. 213512960  
Fax: 213554615  
lisamb@um.dk  
www.ambissabon.um.dk/en

## Estonia

Rua Filipe Folque nº10J, 2º Esq,  
1050-113 Lisboa  
Tel 213194150  
Fax: 213194155  
dea.klimbek@mfa.ee  
www.embest.pt

## Finland

Rua do Possolo 76-1º  
1350-251 Lisboa  
Tel. 213933040  
Fax: 213904758  
sanomat.lis@formin.fi  
www.finlandia.org.pt

## França

EMBASSY  
Rua de Santos-O-Velho, 5  
1249-079 Lisboa  
Tel. 213939100  
Fax: 213939150 / 51  
ambafrance@hotmail.com  
www.ambafrance-pt.org  
CONSULATE - PORTO  
Avenida da Boavista, nº1681-2º  
4100-132 Porto  
Tel : 226078220  
Fax: 226078221  
ambafrance@hotmail.com  
www.consulfrance-porto.org

## Germany

EMBASSY  
Campo dos Mártires da Pátria, 38  
1169-043 Lisboa  
Tel.: 2188102 10  
Fax: 2188538 46  
info@lissabon.diplo.de  
www.lissabon.diplo.de  
CONSULATE  
Avenida da França 20, 6º  
4050-275 Porto  
Tel.: 2260528 10  
Fax: 2260528 19  
consulado-alemanha@mail.telepac.pt  
www.lissabon.diplo.de

## Great Britain

EMBASSY  
Rua de São Bernardo, 33  
1249-082 Lisboa  
Tel. 213924159  
Fax 213924153  
Consular.Lisbon@fco.gov.uk  
http://ukinportugal.fco.gov.uk/pt  
HONORARY BRITISH CONSULATE - PORTO  
Trav. Barão de Forrester, 10  
4400-034 Vila Nova de Gaia  
Tel. 226184789  
Fax: 226100438  
britcon.oporto@sapo.pt  
http://ukinportugal.fco.gov.uk/pt

## Greece

Rua Alto do Duque, 13  
1449-026 Lisboa  
Tel. 213031260 - 5  
Fax: 213011205  
gremlis@mfagr  
www.ypex.gov.gr

## Hungary

Calçada de Santo Amaro, 85  
1349-042 Lisboa  
Tel. 213 645 928 / 213 632 314  
Fax: 213632314  
huembli@mail.telepac.pt  
www.mfa.gov.hu/emb/lisbon

## Ireland

Rua da Imprensa à Estrela, 1 - 4.º  
1200-684 Lisboa  
Tel. 213929440  
Fax: 213977363  
lisbon@dfa.ie

## Italy

Largo do Conde Pombeiro, 6  
1150-100 Lisboa Codex  
Tel. 21 35 15 320  
Fax: 21 35 21 516  
ambli@embital.pt  
www.embital.pt/index.htm

## Latvia

R Sacramento-Lapa 50/52  
1200-794 Lisboa  
Tel. 213407170  
Fax: 213469045  
embassy.portugal@mfa.gov.lv  
www.mfa.gov.lv

## Lithuania

Av. 5 de Outubro, 81 - 1.º Esq.  
1050-050 Lisboa  
Tel. 217990110  
Fax: 217996363  
emb.lituania@mail.telepac.pt

## Luxembourg

Rua das Janelas Verdes, 43  
1200-690 Lisboa  
Tel. 213931940  
Fax: 213901410  
lisbonne.amb@mae.etat.lu

## Netherlands

Av. Infante Santo, 43 - 5.º  
1399-011 Lisboa  
Tel. 213914900  
Fax: 213966436  
nlgovlis@netcabo.pt  
www.emb-paisesbaixos.pt

## Order of Malta

R Junqueira 136  
1300-344 Lisboa  
Tel. 213643966  
Fax: 213632171  
mpolignacb@iol.pt

## Poland

Avenida das Descobertas, 2  
1400-092 Lisboa  
Tel. 21 3012350 / 21 3014200 / 21 3041410  
Fax: 21 3041429  
emb.polonia@mail.telepac.pt  
www.emb-polonia.pt

## Romania

Rua de São Caetano, 5  
1200-828 Lisboa  
Tel. 213960866  
Fax: 213960984  
ambrom@esoterica.pt

## Slovakia

Av. Fontes Pereira de Melo, 19,  
7.º - Dt.º  
1050-116 Lisboa  
Tel. 21 3583309  
Fax: 21 3583300  
emslovak@mail.telepac.pt

## Slovenia

Av. da Liberdade, 49, 6.º Esq.  
1250-139 Lisboa  
Tel. 213423301  
Fax: 213423305  
vli@mzz-dkp.sigov.si

## Spain

EMBASSY  
Rua do Salitre, 1  
1269-052 Lisboa  
Tel. 213472381 / 2 / 3  
Fax: 213472384  
emb.lisboa@mae.es  
www.embaxadadeespanha.com  
CONSULATE - PORTO  
Rua D. João IV, 341  
4000-302 Porto  
Tel. 22 536 39 15 / 40  
Fax: 225101914  
embespt@correo.mae.es

## Sweden

Rua Miguel Lupi, 12, 2.º  
1249-077 Lisboa  
Tel. 213942260  
Fax: 213942261  
emb.suecia.lis@mail.telepac.pt  
www.swedenabroad.com